

ホームattイースト

販売価格 **3億9,800万円**
[坪単価/約723.4万円]

専有面積 **181.87㎡**
[55.01坪]

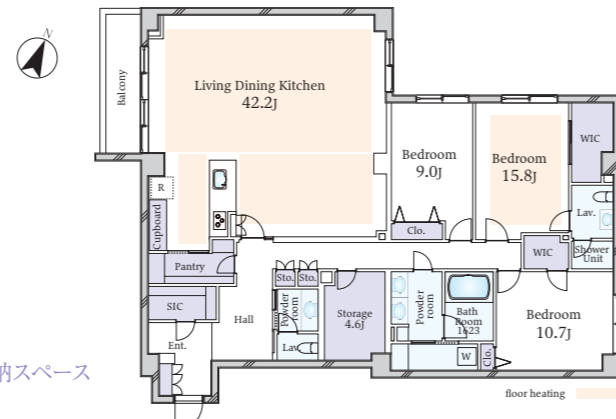
間取り **3LDKtype**



- 5階部分-北西部部屋
- 全室に窓があり採光が取れる間取り
- 駐車場専用使用権付き(平置き駐車場)
- WIC2箇所、SIC、パントリー、ストレージルーム等、豊富な収納スペース
- 全室に天井カセットエアコン完備(LDKは3基)

■所在地/千代田区一番町■バルコニー面積/7.00㎡■構造-階数/鉄骨鉄筋コンクリート造地下1階付8階建の5階部分■築年月/1977年7月■管理形態/全部委託■管理員勤務形態/日勤管理■管理費/月額56,870円■修繕積立金/月額29,830円■駐車場使用料(専用使用権付き)/月額42,000円■現況/空室■取引態様/媒介(仲介)

東京メトロ半蔵門線「半蔵門」駅徒歩3分
東京メトロ有楽町線・南北線・都営新宿線「市ヶ谷」駅徒歩6分
東京メトロ有楽町線「麴町」駅徒歩7分



想定利回り	年間想定賃料収入	詳細はこちら	担当/大野
約 2.71%	約 1,080.0万円		080-4875-0469

グランドヒルズ恵比寿

販売価格 **4億9,800万円**
[坪単価/約1,369.3万円]

専有面積 **120.26㎡**
[36.37坪]

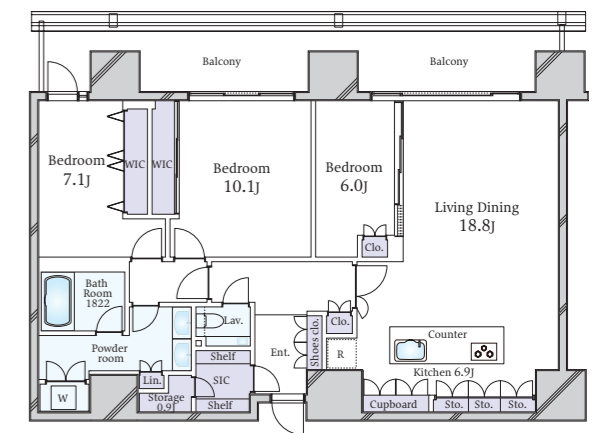
間取り **3LDKtype**



■所在地/渋谷区恵比寿1丁目■バルコニー面積/27.80㎡■構造-階数/鉄筋コンクリート造地下2階付23階建の23階部分■築年月/2019年3月■管理形態/全部委託■管理員勤務形態/日勤管理■管理費/月額53,076円■修繕積立金/月額10,390円■現況/空室■取引態様/媒介(仲介)■備考/専有面積120.26㎡、他に附属建物(トランクルーム)1.92㎡有

JR山手線・埼京線「恵比寿」駅徒歩7分
東京メトロ日比谷線「恵比寿」駅徒歩9分
東京メトロ日比谷線「広尾」駅徒歩11分

- 全居室から東京タワー、六本木ヒルズを望む
- 2022年12月室内/バリューアップ工事完成後未入居
- 1822サイズの浴室
- 広さ約6.9畳を確保したキッチン
- フロントコンシェルジュサービスあり(一部有償)



想定利回り	年間想定賃料収入	詳細はこちら	担当/二口
約 2.40%	約 1,200.0万円		080-4296-9583

富久クロスコンフォートタワー

販売価格 **2億400万円**
[坪単価/約830.9万円]

専有面積 **81.17㎡**
[24.55坪]

間取り **1LDKtype**



■所在地/新宿区富久町■バルコニー面積/14.85㎡■構造-階数/鉄筋コンクリート造地下2階付55階建の55階部分■築年月/2015年4月■管理形態/全部委託■管理員勤務形態/日勤管理■管理費/月額25,900円■修繕積立金/月額17,390円■enecoQシステム料金/月額1,870円■現況/空室■取引態様/媒介(仲介)

東京メトロ丸ノ内線「新宿御苑前」駅徒歩6分
東京メトロ副都心線「新宿三丁目」駅徒歩8分
都営新宿線「曙橋」駅徒歩9分

- 55階部分の最上階住戸
- オーダーメイド仕様の1LDKタイプ
- 約25.1畳のリビングダイニングには、オプションで床暖房を増設
- リビングダイニング側のWICは、拡張しより広い収納スペースを確保
- 石目調タイルに変更した廊下部分



想定利回り	年間想定賃料収入	担当/大野
約 3.05%	約 624.0万円	080-4875-0469

パークコート渋谷ザタワー

販売価格 **2億1,900万円**
[坪単価/約899.0万円]

専有面積 **80.56㎡**
[24.36坪]

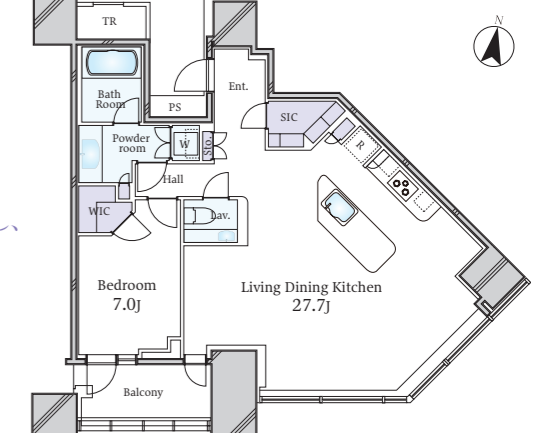
間取り **1LDKtype**



■所在地/渋谷区宇田川町■バルコニー面積/8.14㎡■構造-階数/鉄筋コンクリート造地下4階付39階建の26階部分■築年月/2020年7月■土地権利/定期借地権(賃借権)(満了年月/2093年9月)■管理形態/全部委託■管理員勤務形態/日勤管理■管理費/月額39,800円■修繕積立金/月額10,470円■ネット利用料/月額2,420円■解体準備積立金/月額19,170円■トランクルーム使用料/月額5,790円■現況/居住中■取引態様/媒介(仲介)■備考/専有面積80.56㎡、他に附属建物(トランクルーム)1.93㎡有

東急田園都市線「渋谷」駅徒歩9分
JR山手線「渋谷」駅徒歩10分
東京メトロ副都心線「明治神宮前」駅徒歩11分

- 26階部分、東南角部屋につき陽当り・眺望良好
- 広々とした約27.7畳のリビングダイニングキッチン
- 分譲時2LDKを1LDKに変更し、ゆったりとした間取
- トランクルームあり(約1.93㎡)
- ウォークインクローゼット、シューズインクローゼットあり



想定利回り	年間想定賃料収入	詳細はこちら	担当/福田
約 3.39%	約 744.0万円		080-4062-9411

東京パークタワー

販売価格 **1億6,800万円**
[坪単価/約834.7万円]

専有面積 **66.53㎡**
[20.12坪]

間取り **1LDKtype**



■所在地/千代田区神田神保町1丁目■バルコニー面積/11.37㎡■構造-階数/鉄筋コンクリート-鉄骨鉄筋コンクリート造地下3階付29階建の22階部分■築年月/2003年1月■管理形態/全部委託■管理員勤務形態/日勤管理■管理費/月額19,580円■修繕積立金/月額10,060円■トランクルーム使用料/月額300円■町会費/月額300円■インターネット接続料/月額1,290円■外来用駐車場使用料/月額120円■現況/空室■取引態様/媒介(仲介)■備考/管理費内訳(月額):全体管理費/14,290円、住宅管理費/5,290円、修繕積立金内訳(月額):全体修繕積立金/3,000円、住宅修繕積立金/7,060円

東京メトロ半蔵門線・都営新宿線・都営三田線「神保町」駅徒歩1分

- 22階部分の南向き住戸～バルコニーから皇居を望むお部屋位置(天候による)～
- 全室に床暖房、天井カセットエアコンを完備
- 廊下部分の面積を抑え、居室の広さに重きを置いた間取り
- 最大天井高2,650mmの開放的な室内空間
- WICに加え地下2階にトランクルーム完備(面積:約1.05㎡、使用料:月額300円)



想定利回り	年間想定賃料収入	詳細はこちら	担当/大野
約 2.42%	約 408.0万円		080-4875-0469

恵比寿ガーデンテラス壹番館

販売価格 **1億9,500万円**
[坪単価/約765.6万円]

専有面積 **84.22㎡**
[25.47坪]

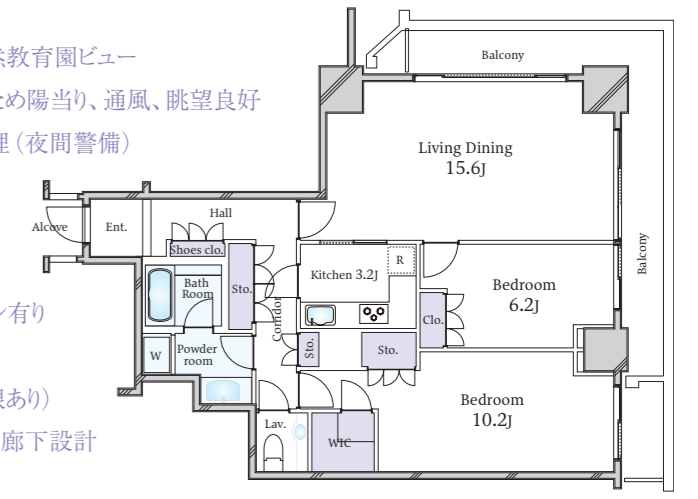
間取り **2LDKtype**



■所在地/目黒区三田1丁目■バルコニー面積/18.34㎡■構造-階数/鉄筋コンクリート造地下4階付32階建の17階部分■築年月/1994年7月■管理形態/全部委託■管理員勤務形態/日勤管理■管理費/月額33,120円■修繕積立金/月額16,780円■現況/居住中■取引態様/媒介(仲介)

JR山手線「恵比寿」駅徒歩10分、「目黒」駅徒歩13分
東京メトロ日比谷線「恵比寿」駅徒歩12分

- 東京タワー、自然教育園ビュー
- 北東角部屋のため陽当り、通風、眺望良好
- 24時間有人管理(夜間警備)
- コンシェルジュサービスあり
- 各階にダストステーション有り
- ペット飼育可能(規約による制限あり)
- ホテルライクな内廊下設計



想定利回り	年間想定賃料収入	詳細はこちら	担当/福田
約 2.58%	約 504.0万円		080-4062-9411

<備考>①年間予定賃料収入は満室時における1年間の予定賃料です。②予定利回りは、年間予定賃料収入の当該不動産取得対価に対する割合です。③当社は、予定賃料収入が確実に得られることを保証するものではありません。④予定利回りは、公租公課その他当該物件を維持するために必要な費用の控除前のものです。●仲介物件につきご成約の際は、当社規定の仲介手数料を別途申し受けます。●物件情報は2023年4月27日●広告有効期限:2023年5月26日※掲載写真内の家具・調度品は販売対象外です。

※英字凡例/Entrance: 玄関, Hall: ホール, BedRoom: 洋室, LivingDiningRoom: リビングダイニング, Kitchen: キッチン, Cupboard: 食器棚, Shoes-in Closet (SIC): シューズインクローゼット, ShoesCloset: 下駄箱・下足入, Walk-inCloset (WIC): ウォークインクローゼット, BathRoom: 浴室, Lavatory: PowderRoom: 洗面室, Lav.: トイレ, Corridor: 廊下, Balcony: バルコニー, ServiceBalcony: サービスバルコニー, Counter: カウンター, MB: メーターボックス, PS: バイパススペース, Lin: リネン庫, Sto.Shelf: 収納・物入, Clo: 押入・クローゼット, J: 畳, R: 冷蔵庫置き場, W・W/D: 洗濯機置き場, Alcove: アルコブ, TR: トランクルーム, Utility: 家事室