

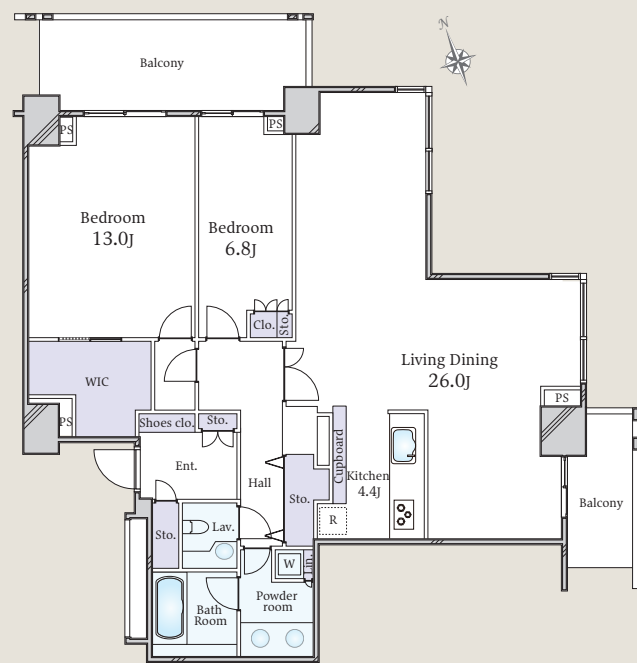


外観



ロビー

代官山アドレスザ・タワー 27階



販売価格/2億8,880万円

住戸専有面積111.75㎡(約33.80坪) 間取り2LDK

◆所在地/東京都渋谷区代官山町17-1 ◆バルコニー面積/18.46㎡ ◆交通/東急東横線「代官山」駅徒歩1分 ◆構造・階数/鉄骨鉄筋コンクリート造地下4階地上36階建の27階部分 ◆築年月/2000年8月 ◆管理形態/全部委託 ◆管理員勤務形態/日勤 ◆管理費/月額27,900円 ◆修繕積立金/月額38,000円 ◆町内会費/月額300円 ◆取引態様/媒介(仲介)

担当/三上 070-3192-0039

東急東横線 「代官山」駅徒歩1分

- ◇36階建て27階部分
- ◇北東向き角住戸
- ◇東京タワーを望む眺望
- ◇室内リフォーム実施

(2023年8月中旬完了予定)

Life Information

- ピーコックストア代官山店:徒歩1分
- 区立猿楽小学校:徒歩5分
- 区立鉢山中学校:徒歩8分
- 代官山アドレスディセ:徒歩1分
- 西郷山公園:徒歩11分



東京都渋谷区代官山町17-1

GRANTACT

東急リバブル

都心ハイグレードマンションの 売買仲介に特化した専門サロン

GRANTACTは、都心のマンションの売買・賃貸仲介に特化したストラジストによる専門チームです。

都心のハイグレードマンションの売買・賃貸ニーズに対して、私たちがならではの分析と、培った組織力を元に、万全の体制でお客様を全力でサポートいたします。

●万一売却済みの場合はご容赦下さい。●媒介(仲介)と表示の物件は仲介物件につき、成約の際に当社規定の仲介手数料を別途申し受けます。●坪表示は1㎡=0.3025坪で換算した約表示です。●間取の帖数は約表示です。●略号凡例...J/登数、RC造/鉄筋コンクリート造、L/リビングルーム、D/ダイニングルーム、K/キッチン、Sto./物入・収納、Clo./クローゼット、WIC/ウォークインクローゼット、SIC/シューズインクローゼット、UT/ユーティリティ、W/洗濯機置場、W/D/洗濯乾燥機置場、R/冷蔵庫置場、Lav./ラバトリー、MB/メーターボックス、PS/パイプスペース、DS/ダクトスペース、Lin./リネン庫、AC/エアコン、TR/トランクルーム、Ent./エントランス ●①年間予定賃料収入は、満室時(駐車場代含む)における1年間の予定賃料収入です。(共益費含む) ●②予定利回りは、年間予定賃料収入の当該物件の取得対価に対する割合です。 ●③当社は、予定賃料収入が確実に得られることを保証するものではありません。 ●④予定利回りは、表面利回り(公租公課・共益費その他当該物件を維持するために必要な費用の控除前のもの)です。 ●広告情報日/2023年0月00日現在 ●広告有効期限/2023年0月00日

GRANTACT

東急リバブル

「grand tactics(高等戦術)」の造語でもあるGRANTACT(グラントクト)は、都心マンションの売買・賃貸仲介に特化した、東急リバブルの戦略提案・実行組織として誕生しました。売買・賃貸ニーズに対し、「最高の戦略」を提案し、お客様の成功に尽くしてまいります。都心マンションのことなら、GRANTACTへお任せください。



国土交通大臣(12)第2611号 (一社)不動産流通経営協会会員 (一社)不動産協会会員 (公社)首都圏不動産公正取引協議会加盟

東急リバブル株式会社
GRANTACT渋谷
フリーコール
0120-974-251

〒150-0043
渋谷区道玄坂1-2-3 東急プラザ渋谷 8F

- 営業時間/10:00 ~ 18:00
- 定休日/毎週火曜日・水曜日



JR山手線「渋谷」駅 南改札西口徒歩1分



GRANTACT SHIBUYA HIGH GRADE Selection

GRANTACT

パークコート渋谷ザタワー 都心で癒しと緑を享受する

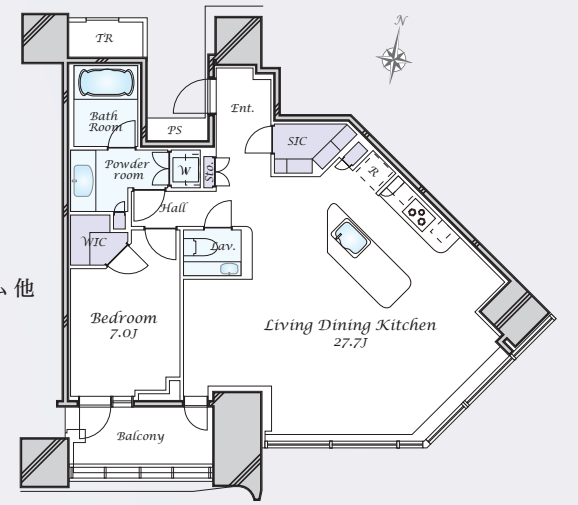
担当/福田 080-4062-9411



東急東横線・田園都市線
「渋谷」駅徒歩9分

- ◇ 東南角部屋
- ◇ 陽当たり・眺望良好
- ◇ 分譲時2LDKを1LDKに変更し、ゆったりした間取り
- ◇ 1620サイズのバスルーム
- ◇ トランクルームあり(1.93m)
- ◇ 充実した共用施設
- ・21F フィットネスルーム 他
- ・20F ザ・パークビューラウンジ
- ・2F 各種ラウンジ、ゲストルーム 他
- ・B2F ゴルフラウンジ

JR山手線
「渋谷」駅徒歩10分



販売価格/2億1,900万円 住戸専有面積 80.56㎡(約24.36坪) 間取り 1LDK 物件詳細はこちら▶

◆所在地/東京都渋谷区宇田川町◆バルコニー面積/8.14㎡◆トランクルーム面積/1.93㎡◆交通/東急東横線・田園都市線「渋谷」駅徒歩9分、JR山手線「渋谷」駅徒歩10分、東京メトロ千代田線「明治神宮前」駅徒歩11分◆構造・階数/鉄筋コンクリート造地下階付地上39階建の26階部分◆築年月/2020年7月◆管理形態/全部委託◆管理員勤務形態/日勤◆管理費/月額39,800円◆修繕積立金/月額10,470円◆解体準備積立金/19,170円◆インターネット利用料/月額2,420円◆トランクルーム利用料/月額5,790円◆現況/居住中◆前払資料:本マンションは新築分譲購入時に前払資料(地代)を借地残存期間分(2093年9月30日迄)を一括払いしているため、月々の地代の支払いはございません。物件価格には上記前払資料清算金相当額が含まれています。◆取引態様/媒介(仲介)

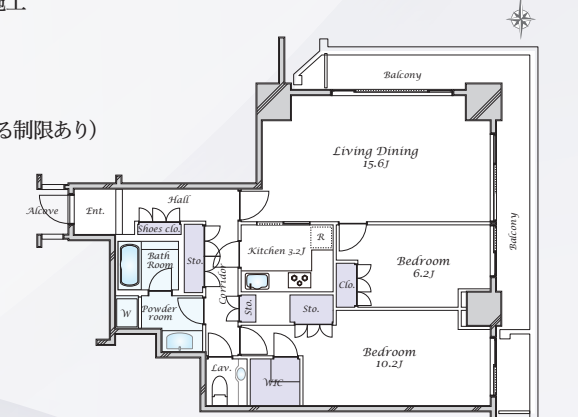
恵比寿ガーデンテラス壱番館 東京タワー、自然教育園ビュー

担当/福田 080-4062-9411



JR山手線
「恵比寿」駅徒歩10分
東京メトロ日比谷線
「恵比寿」駅徒歩12分

- ◇ 陽当たり、通風、眺望良好
- ◇ 恵比寿ガーデンプレイス内、唯一の分譲タワーレジデンス
- ◇ 大成建設・東急建設等による施工
- ◇ JR恵比寿駅より10分
- ◇ 24時間有人管理(夜間警備員)
- ◇ コンシェルジュサービスあり
- ◇ ペット飼育可能(飼育細則による制限あり)
- ◇ 各階にゲストステーション有り(24時間ゴミ出し可能)
- ◇ ホテルライクな内廊下設計



販売価格/1億9,500万円 住戸専有面積 84.22㎡(約25.47坪) 間取り 2LDK 物件詳細はこちら▶

◆所在地/東京都目黒区三田1丁目◆バルコニー面積/18.34㎡◆交通/JR山手線「恵比寿」駅徒歩10分、東京メトロ日比谷線「恵比寿」駅徒歩12分、JR山手線「目黒」駅徒歩13分◆構造・階数/鉄筋コンクリート造地上32階地下4階建の17階部分◆築年月/1994年7月◆管理形態/全部委託◆管理員勤務形態/日勤◆管理費/月額33,120円◆修繕積立金/月額16,780円◆現況/居住中◆取引態様/媒介(仲介)

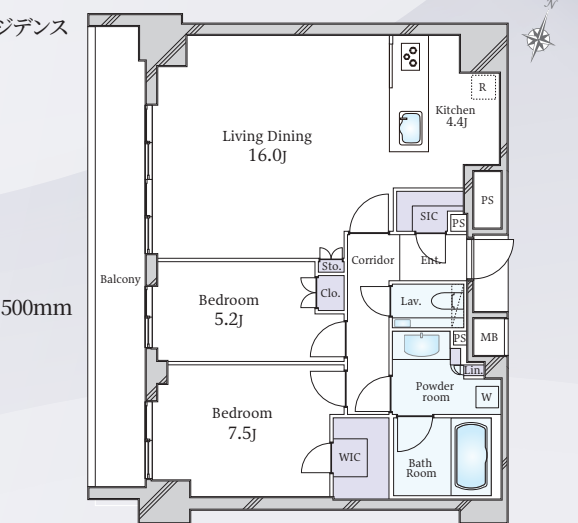
ディアナコート目黒 4路線利用可能な「目黒」駅からフラットな道を徒歩5分という高い機動力を持った地。

担当/二口 080-4296-9583



JR山手線・東京メトロ南北線・都営三田線・東急目黒線
「目黒」駅徒歩5分

- ◇ 目黒1丁目に佇むヒルトップレジデンス
- ◇ 4路線利用可能
- ◇ 「目黒」駅まで徒歩5分
- ◇ 4階部分・南西向き住戸
- ◇ 約10mのワイドスパン設計
- ◇ 約20畳超の広々LDK
- ◇ ペニンシュラ型キッチン採用
- ◇ リビングダイニングの天井高約2,500mm



販売価格/1億7,990万円 住戸専有面積 74.52㎡(約22.54坪) 間取り 2LDK 物件詳細はこちら▶

◆所在地/東京都目黒区目黒1-2-6◆バルコニー面積/12.12㎡◆交通/JR山手線「目黒」駅徒歩5分、東京メトロ南北線「目黒」駅徒歩5分、都営三田線「目黒」駅徒歩5分、東急目黒線「目黒」駅徒歩5分◆構造・階数/鉄筋コンクリート造地上7階建の4階部分◆築年月/2019年8月◆管理形態/全部委託◆管理員勤務形態/日勤◆管理費/月額20,100円◆修繕積立金/月額8,940円◆インターネット料/月額770円◆光配信設備利用料/440円◆現況/空室◆取引態様/媒介(仲介)

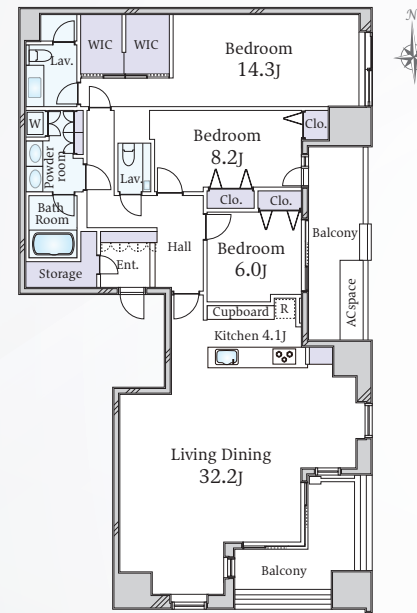
グランドメゾン恵比寿の杜 恵比寿の邸宅、不偏なる風景の中に住まう

担当/三上 070-3192-0039



JR山手線
「恵比寿」駅徒歩6分

- ◇ 23階建22階部分につき、眺望良好
- ◇ 南東向き角住戸につき、陽当たり良好
- ◇ 専用面積153.87㎡のプレミアム住戸
- ◇ 室内リフォーム実施予定(2023年7月下旬完了予定)
- ◇ 24時間有人管理(夜間警備員)
- ◇ コンシェルジュサービスあり
- ◇ 各階にゴミ置き場設置



販売価格/5億2,880万円 住戸専有面積 153.87㎡(約46.54坪) 間取り 3LDK

◆所在地/東京都渋谷区恵比寿4-23-6◆バルコニー面積/23.22㎡◆交通/JR山手線「恵比寿」駅徒歩6分◆構造・階数/鉄筋コンクリート造地上23階地下3階建の22階部分◆築年月/2004年1月◆管理形態/全部委託◆管理員勤務形態/日勤◆管理費/月額37,700円◆修繕積立金/月額52,320円◆町会費/月額220円◆現況/空室◆取引態様/媒介(仲介)

グランドヒルズ恵比寿 生まれ変わった恵比寿ガーデンプレイスと共に新たな資産価値を築く

担当/二口 080-4296-9583

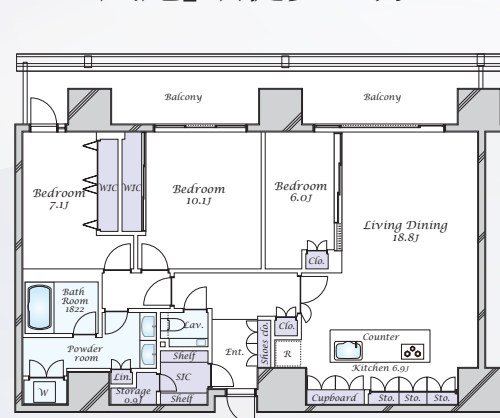


JR山手線・埼京線
「恵比寿」駅徒歩7分

- ◇ 最上階プレミアム住戸
- ◇ 全居室から東京タワー・六本木ヒルズを望む
- ◇ 2022年12月室内バリューアップ工事完成後未入居
- ◇ 24時間有人管理(夜間警備員)

東京メトロ日比谷線
「恵比寿」駅徒歩9分

東京メトロ日比谷線
「広尾」駅徒歩11分



販売価格/4億9,800万円 住戸専有面積 120.26㎡(約36.37坪) 間取り 3LDK 物件詳細はこちら▶

◆所在地/渋谷区恵比寿1丁目34-11◆バルコニー面積/27.80㎡◆交通/JR山手線「恵比寿」駅徒歩7分、東京メトロ日比谷線「恵比寿」駅徒歩9分、東京メトロ日比谷線「広尾」駅徒歩11分◆構造・階数/鉄筋コンクリート23階地下2階建の23階部分◆築年月/2019年3月◆管理形態/全部委託◆管理員勤務形態/日勤◆管理費/月額53,076円◆修繕積立金/月額10,390円◆現況/空室◆取引態様/媒介(仲介)

※英字凡例/Entrance:玄関, Hal:ホール, Porch:ポーチ, Bedroom:洋室, LivingDiningRoom:リビングダイニング, Living Dining Kitchen:リビングダイニングキッチン, Kitchen:キッチン, Cupboard:食器棚, SIC:シューズインクローゼット, ShoesClose:下駄箱・下足入, WIC:ウォークインクローゼット, BathRoom:浴室, Lavatory:洗面室, Powder room:洗面所, Toilet:トイレ, Corridor:廊下, Balcony:バルコニー, ServiceBalcony:サービスバルコニー, Roof Balcony:ルーフバルコニー, Counter:カウンター, MB:メーターボックス, PS:ハイスペース, Lin:リネン庫, Sto:収納・物入, Clo:押入・クローゼット, J:畳, R:冷蔵庫置場, W:洗濯機置場, Shelf:棚, Acspace:室外機置場, TR:トランクルーム, UP:上, DN:下 ◆取引態様/媒介(仲介)と表示の物件は仲介物件につきご成約の際は、当社規定の仲介手数料を別途申し受けます。●物件情報は2023年4月27日●広告有効期限:2023年5月18日※掲載内容と現況が異なる場合は現況を優先いたします。●掲載写真内の家具・調度品は販売対象外です。