

OPEN ROOM 開催

[開催日] 5/6(土)・7(日) [開催時間] 14:00~17:00

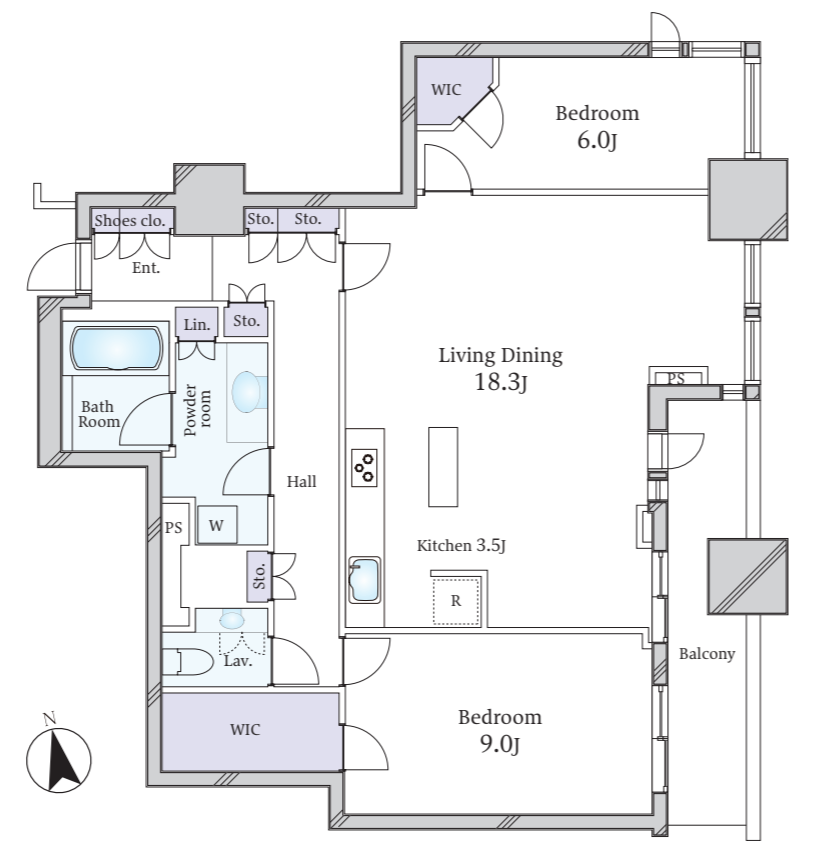
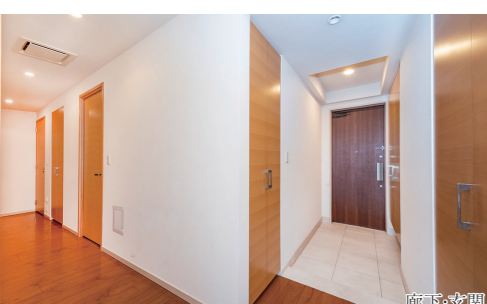
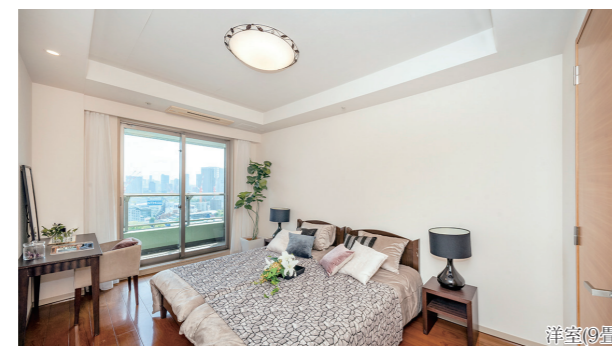
下記現地案内図をもとにお越しいただき、
インターホンで「2106」号室をお呼出ください。
※お客様の見学が重なった場合は、1組ずつご案内させて頂くためエントランスの外でお待ち頂く可能性があります。
※ご来場の際はマスク着用、手の消毒の上お越しください。
※混雑を回避するため、左記開催日時以外の事前予約も承っております。

シティタワー高輪

販売価格 **1億7,200万円** [坪単価/約621.6万円]
専有面積 **91.49㎡** [27.67坪]
間取り **2LDK+2WICtype**



東京メトロ南北線・都営三田線
「白金高輪」駅徒歩6分



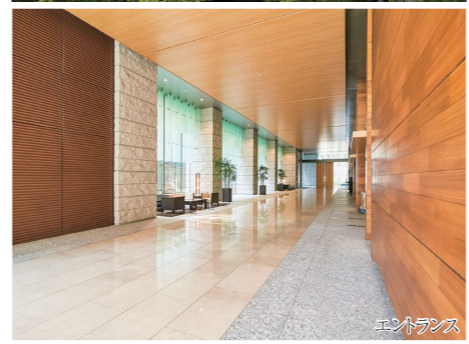
- 制振構造のタワーマンション21階部分
- 東向き角部屋につき、陽当たり・眺望良好
- 各洋室にWIC完備 (主寝室のWICは2.3畳)
- 1620サイズの浴室あり

■所在地/港区高輪1丁目 ■バルコニー面積/10.33㎡
■構造/階数/鉄筋コンクリート造35階建の21階部分 ■築年月/2004年1月 ■管理形態/全部委託
■管理員勤務形態/日勤管理 ■管理費/月額24,970円 ■修繕積立金/月額23,390円
■現況/空室 ■取引態様/媒介(仲介)

想定利回り **約3.34%**
年間想定賃料収入 **約576.0万円**
物件詳細はこちら

赤坂タワーレジデンス Top of the Hill

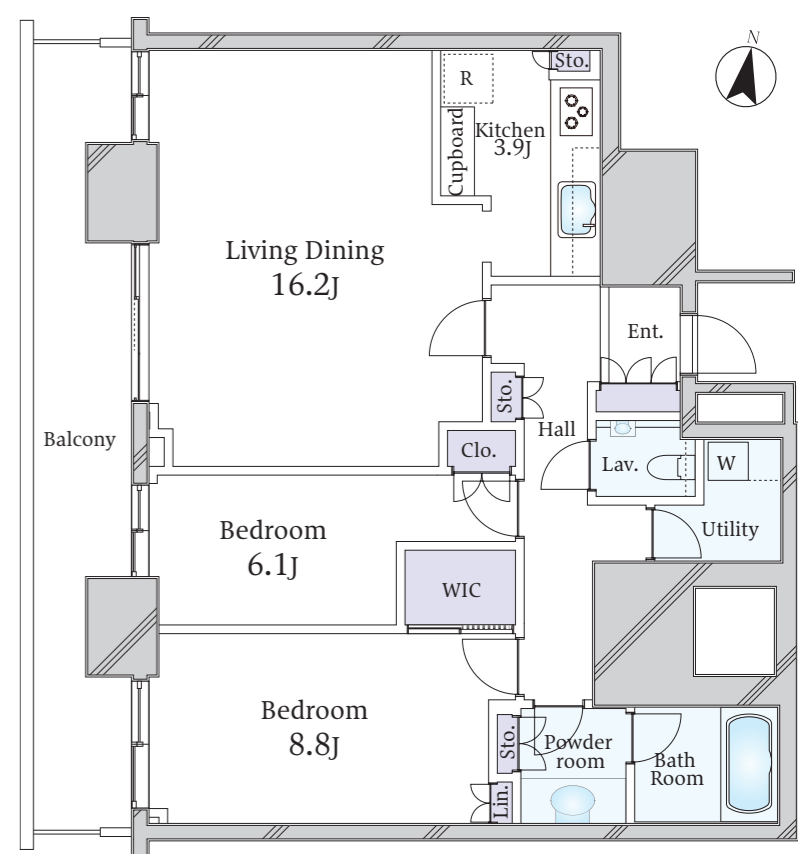
販売価格 **3億2,990万円** [坪単価/約1,267.3万円]
専有面積 **86.06㎡** [26.03坪]
間取り **2LDK type**



- 25階部分・西向きのため、眺望・通風良好
- 全居室がバルコニーに面した明るい間取り
- 室内フルリフォーム予定 (2023年5月末頃完成予定)
・壁紙交換 ・フローリング上張り
・キッチン交換 ・浴室交換
・トイレ交換 ・洗面台交換 等

■所在地/港区赤坂2丁目 ■バルコニー面積/17.47㎡ ■構造/階数/鉄筋コンクリート造地下3階付45階建の25階部分
■築年月/2008年4月 ■管理形態/全部委託 ■管理員勤務形態/日勤管理 ■管理費/月額29,700円
■修繕積立金/月額24,600円 ■インターネット使用料/月額1,100円 ■ケーブルテレビ使用料/月額220円
■現況/空室 ■取引態様/媒介(仲介)

東京メトロ千代田線「赤坂」駅徒歩4分
東京メトロ銀座線「溜池山王」駅徒歩5分



想定利回り **約2.47%**
年間想定賃料収入 **約816.0万円**
物件詳細はこちら

白金ザ・スカイ



東京メトロ南北線・都営三田線「白金高輪」駅徒歩3分

- クワトロセキュリティシステム
- ホテルライクな内廊下設計
- コンシェルジュサービスあり
- 制振構造を採用

【共通概要】
■所在地/港区白金1丁目 ■構造/階数/鉄筋コンクリート造地下1階付45階建
■築年月/2022年12月 ■管理形態/全部委託
■管理員勤務形態/日勤管理

販売価格 **2億300万円** [坪単価/約834.7万円]
専有面積 **80.40㎡** [24.32坪]
間取り **2LDK type**

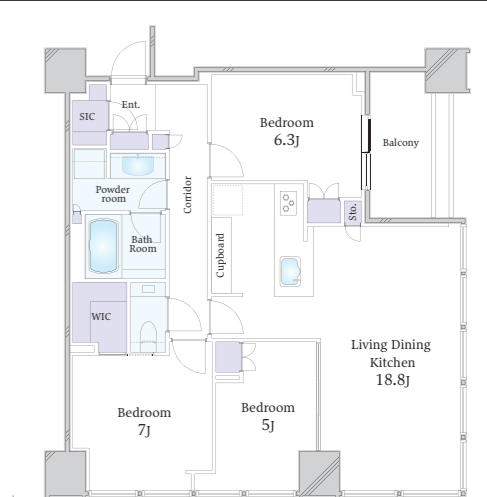


■ 27階部分南向き
■ トランクルーム付き (住戸玄関横に付設)
■ リビングダイニングに床暖房あり
■ キッチンにディスプレイあり

■バルコニー面積/7.00㎡ ■所在階/27階部分
■管理費/月額31,065円 ■修繕積立金/月額10,373円
■現況/空室 ■取引態様/媒介(仲介)

想定利回り **約3.31%**
年間想定賃料収入 **約672.0万円**
詳細はこちら

販売価格 **2億9,800万円** [坪単価/約1,181.1万円]
専有面積 **83.41㎡** [25.23坪]
間取り **3LDK type**



■ 20階部分南東角住戸
■ リビングダイニングから東京タワーを望む

■バルコニー面積/7.00㎡ ■所在階/20階部分
■管理費/月額32,228円 ■修繕積立金/月額10,762円
■現況/居住中 ■取引態様/媒介(仲介)

想定利回り **約2.53%**
年間想定賃料収入 **約756.0万円**
詳細はこちら

【想定利回り】1.現在賃貸中物件については「予定利回り」として表示しています。2.現在空室・居住中物件については、個別に想定される賃料ベースを算出し、予想される利回りを「想定利回り」として表示しています。3.年間予定賃料収入は、満室時における一年間の予定賃料収入です。(共益費など含む)4.予定(想定)利回り表示は、年間予定賃料収入の当該不動産取得対価に対する割合です。5.当社は、予定(想定)賃料収入が確実に得られることを保証するものではありません。6.予定(想定)利回り表示は、表面利回り(公租公課・管理費・修繕積立金等その他当該物件を維持するために必要な費用の控除前のもの)です。※英字凡例/Entrance:Ent.;玄関、Hall:ホール、BedRoom:洋室、LivingDiningRoom:リビングダイニング、Kitchen:キッチン、Cupboard:食器棚、Shoes-in Closet (SIC):シューズインクローゼット、ShoesCloset:下駄箱・下足入、Walk-in-Closet (WIC):ウォークインクローゼット、BathRoom:浴室、Lavatory:PowderRoom:洗面室、Lav:トイレ、Corridor:廊下、Balcony:バルコニー、ServiceBalcony:サービスバルコニー、Counter:カウンター、MB:メーターボックス、PS:パイプスペース、Lin:リネン庫、Sto:Shell収納物入、Clo:押入・クローゼット、J:畳、R:冷蔵庫置き場、W:W/D洗濯機置き場、Alcove:アルコブ、TR:トランクルーム、Utility:家事室 ●取引態様/媒介(仲介)と表示の物件は仲介物件につきご成約の際は、当社規定の仲介手数料を別途申し受けます。●物件情報は2023年4月27日 ●広告有効期限:2023年5月26日 ●掲載内容と現況が異なる場合は現況を優先といたします。●掲載写真内の家具・調度品は販売対象外です。