

OPEN ROOM 開催日時 4/8(土)・9(日) 13:00~16:00

当日はオープンルームにつき部屋番号「507号室」をお呼び出してください。



建物外観



リビングダイニング



バルコニーからの眺望



洗面室



浴室

ホームマットイースト

HORMAT EAST

販売価格 3億9,800万円 専有面積 181.87㎡ 間取り 3LDK



詳しくは
こちら

- 東京外口半蔵門線「半蔵門」駅徒歩4分
- JR中央・総武線・東京外口南北線・有楽町線・都営地下鉄新宿線「市ヶ谷」駅徒歩6分
- 東京外口有楽町線「麹町」駅徒歩7分
- 5階部分、北西向き角住戸 ■駐車場優先利用権付(平置き駐車場) ■内廊下設計
- 2020年10月:内装フルリノベーション済 ■LDK42畳超



住所/千代田区一番町 20-10

【物件概要】●所在/千代田区一番町 ●交通/東京外口半蔵門線「半蔵門」駅徒歩4分、JR中央・総武線・東京外口南北線・有楽町線・都営地下鉄新宿線「市ヶ谷」駅徒歩6分、東京外口有楽町線「麹町」駅徒歩7分 ●専有面積/181.87㎡ ●バルコニー面積/7.00㎡ ●構造/階数/鉄骨鉄筋コンクリート造地下1階付8階建の5階部分 ●築年月/1977年7月 ●管理形態/全部委託 ●管理員勤務形態/自動管理 ●管理費/月額56,870円 ●修繕積立金/月額29,830円 ●駐車場使用料(専用使用権付)/月額42,000円 ●取引態様/媒介(仲介)

●仲介物件につき成約の際に、当社規定の仲介手数料を別途申し受けます。●物件情報は2023年4月3日現在です。●広告有効期限:2023年4月30日。
●Entrance:玄関 ●Shoes Closet:下駄箱・下足入れ ●Hall:ホール ●Living Dining:リビングダイニング ●Storage:sto:収納・物入れ ●Bed Room:洋室 ●Kitchen:キッチン ●Lavatory:洗面所 ●Toilet:トイレ ●Corridor:廊下 ●Clo:収納 ●Balcony:バルコニー ●Bath Room:浴室 ●Walk-in Closet:ウォークインクローゼット ●Lin:リネン所 ●W/D:洗濯乾燥機 ●MB:メーターボックス ●Floor Heating:床暖房 ●F:畳

東急リアル株式会社 GRANTACT 市ヶ谷 ☎0120-991-852

[SP.23.04]



GRANTACT

東急リアル

GRANTACT 市ヶ谷では都心のハイグレードマンションに厳選し、対象マンションに対する専門性と知見を深め、お客様のニーズに対して不動産市場動向・株価・為替・経済情勢や景気動向等、資産活用に必要な情報を分析し、将来を見据えた「最善の戦略」をご提案致します。今回を機にご所有不動産について改めて考えてみませんか。





建物外観



エントランス



建物外観



バルコニーからの眺望

エントランスロビー

LDK

パークコート千代田一番町

PARK COURT CHIYODA ICHIBANCHO

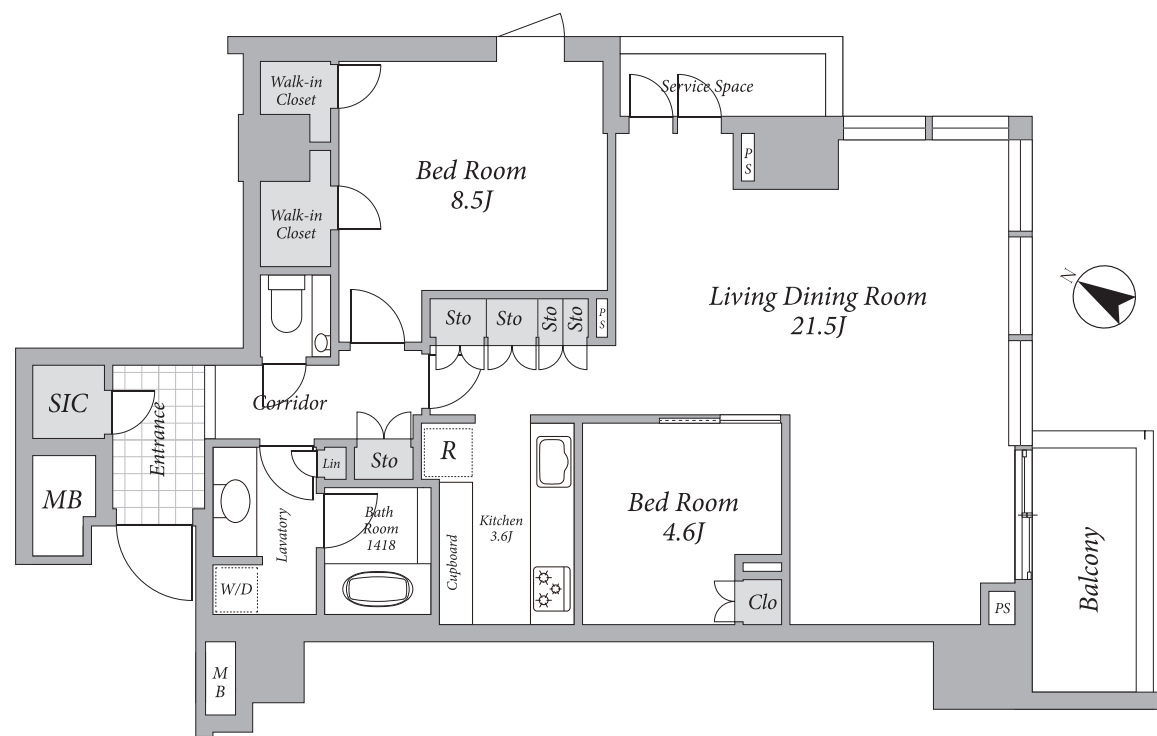
パークコート千代田四番町

PARK COURT CHIYODA YONBANCHO

販売価格 **3億5,000** 万円

専有面積 **86.01 m²** 間取り 2LDK

- 東京メトロ半蔵門線「半蔵門」駅徒歩3分
- 東京メトロ有楽町線「麹町」駅徒歩6分
- JR中央・総武線、東京メトロ南北線、有楽町線、都営地下鉄新宿線
- 「市ヶ谷」駅徒歩8分
- 2022年9月築・築後未入居
- 駐車場専用使用権付住戸
- ※全長5,300mm・全幅2,050mm・全高2,050mm以下
- Panasonic製のL-Classキッチン交換予定(2023年4月上旬)
- 管理員週7日・コンシェルジュ週5日体制
- 免震構造マンション
- 各階に24時間ごみ出し可能なゴミステーション有



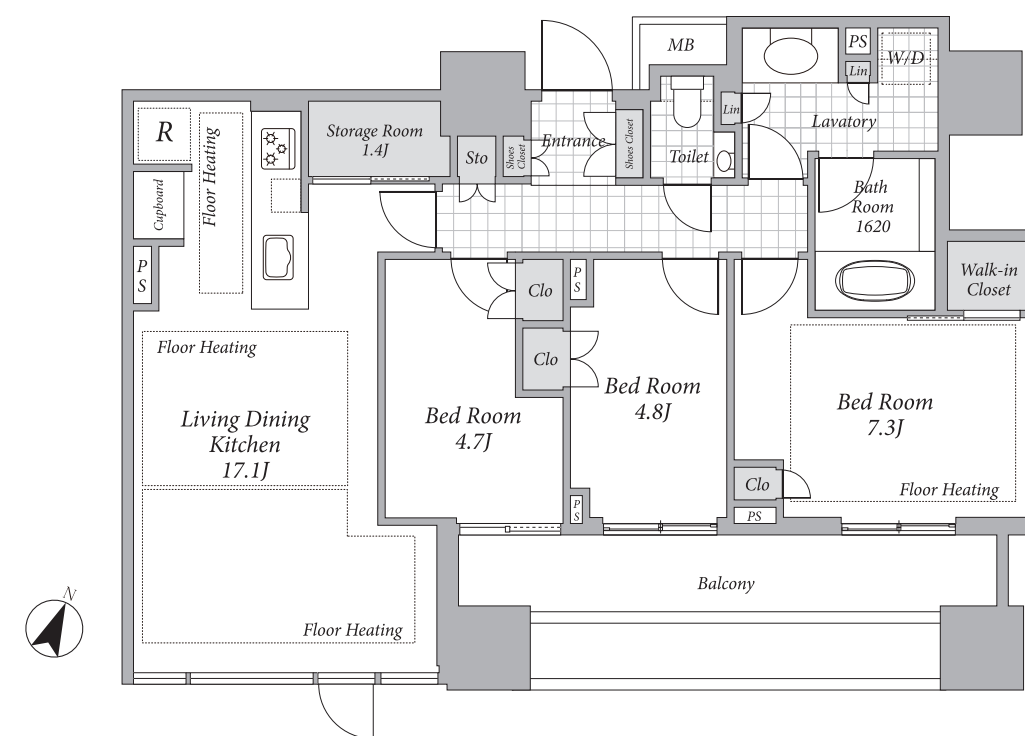
【物件概要】●所在/千代田区一番町●交通/東京メトロ半蔵門線「半蔵門」駅徒歩3分、東京メトロ有楽町線「麹町」駅徒歩6分、JR中央・総武線・東京メトロ南北線・有楽町線・都営地下鉄新宿線「市ヶ谷」駅徒歩8分●専有面積/86.01㎡●バルコニー面積/5.90㎡●構造・階数/鉄筋コンクリート造地下1階付14階建の5階部分●築年月/2022年9月●管理形態/全部委託●管理員勤務形態/自動管理●管理費/月額36,210円●修繕積立金/月額10,750円●インターネット接続費/月額2,310円●駐車場使用料(専用使用権付)/月額48,000円●取引態様/媒介(仲介)

販売価格 **3億1,500** 万円 専有面積 **80.01 m²** 間取り 3LDK



詳しくは
コチラ

- 東京メトロ有楽町線「麹町」駅徒歩麹町4分
- 東京メトロ南北線・JR中央総武線「市ヶ谷」駅徒歩5分
- 三井不動産レジデンシャル(株)分譲の「パークコートシリーズ」
- 5段階のセキュリティシステム
- 各階ゴミ置き場・宅配BOX有
- コンシェルジュサービス有
- 2022年11月築の新築未入居住戸
- 10階部分、全室南面採光
- LD・K、洋室7.3畳にTES式床暖房付
- ビルトイン式エアコン(LD・洋室7.3畳)
- 1620サイズのバスルーム(フルオートバス)
- 収納力豊富なウォークインクローゼット
- 約1.4畳のストレージルーム
- ダウンライト増設(各居室)
- 水廻り・フロアコーティング実施済
- LDK天高2.6m



【物件概要】●所在/千代田区四番町●交通/東京メトロ有楽町線「麹町」駅徒歩4分、東京メトロ南北線・JR中央総武線「市ヶ谷」駅徒歩5分●専有面積/80.01㎡●バルコニー面積/14.30㎡●構造・階数/鉄筋コンクリート造地下1階付14階建の10階部分●築年月/2022年11月●管理形態/全部委託●管理員勤務形態/自動管理●管理費/月額50,010円●修繕積立金/月額10,800円●インターネット接続料/月額1,375円●取引態様/媒介(仲介)●※家具・調度品等は販売対象外です。

●仲介物件につき成約の際に、当社規定の仲介手数料を別途申し受けます。●物件情報は2023年4月3日現在です。●広告有効期限:2023年4月30日。

●Entrance:玄関●Shoes Closet:下駄箱・下足入れ●Hall:ホール●Living Dining:リビングダイニング●Storage:収納●Bath Room:浴室●Walk-in Closet:ウォークインクローゼット●Lin:リネン庫●W/D:洗濯乾燥機●MB:メーターボックス●J:畳

CONTACT US

東急リバブル株式会社 GRANTACT 市ヶ谷

都営新宿線「市ヶ谷」駅徒歩1分

〒102-0074 東京都千代田区九段南4丁目7番15号 JPR 市ヶ谷ビル1F



GRANTACT
ホームページ



■定休日/毎週火曜日・水曜日

■営業時間/10:00~18:00

国土交通大臣(12)第2611号 (一社)不動産流通経営協会会員 (一社)不動産協会会員 (公社)首都圏不動産公正取引協議会加盟



売却・賃貸同時 W 査定

売買

お電話にて
0120-991-852

メールにて
grantact-ichigaya@ma.livable.jp

ホームページにて

グラントクト市ヶ谷

検索

価格査定は
こちらから

賃貸

お電話にて
0800-100-3109

賃貸サービス ハウスクリーニング
キャンペーン実施中

賃借人様ご入居前のハウスクリーニングを当社にて負担いたします。
 ※空室後3ヶ月間専任でのご依頼をいただきます。
 ※当社査定額内にて募集のご依頼を頂いた場合に限りです。
 ※当社指定クリーニング業者にて実施いたします。
 ※クリーニングの見積もりについては当社にて行わせて頂きます。 ※他の割引の一部併用可。
 ※クリーニング以外の費用についてはお客様の実費負担となります。

