

Premium Selection Residence

富久クロスコンフォートタワー

東京メトロ丸ノ内線「新宿御苑前」駅徒歩6分、東京メトロ副都心線「新宿三丁目」駅徒歩8分、都営新宿線「曙橋」駅徒歩9分

17階

物件詳細は
こちらから



販売価格
1億4,980万円

専有面積 **75.75㎡** [22.91坪]

間取り **3LD・Ktype**

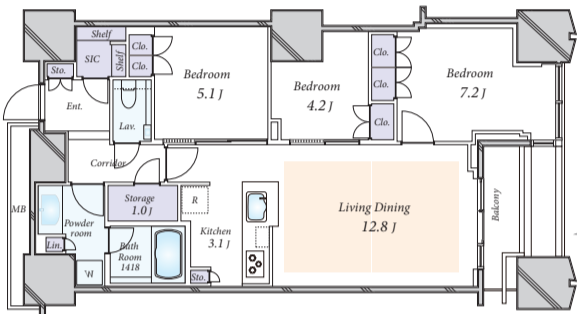
※家具・調度品等は販売対象外です



建物外観



LDK



- 17階部分、東向き住戸につき、陽当たり・通風良好
- 最大天井高約2,600mmの開放的な空間
- リビングダイニング部分に天井カセット式エアコン付
- クローゼットや納戸、シューズインクローク等、豊富な収納力

【物件概要】●所在/新宿区富久町●交通/東京メトロ丸ノ内線「新宿御苑前」駅徒歩6分、東京メトロ副都心線「新宿三丁目」駅徒歩8分、都営新宿線「曙橋」駅徒歩9分●専有面積/75.75㎡●バルコニー面積/4.19㎡●構造・階数/鉄筋コンクリート造地下2階付55階建の17階部分●築年月/2015年4月●管理形態/全部委託●管理員勤務形態/日勤管理●管理費/月額24,170円●修繕積立金/月額16,230円●ENEcoQシステム料金/月額1,870円●取引態様/媒介(仲介)

55階

物件詳細は
こちらから



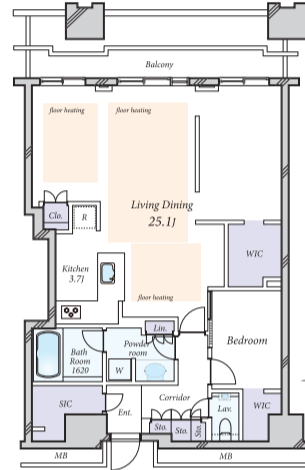
販売価格
2億400万円

専有面積 **81.17㎡** [24.55坪]

間取り **1LD・Ktype**



バルコニーからの眺望



- オーダーメイド仕様の1LDKタイプ
- ※分譲時の3LDKタイプへの間取り変更可(費用は買主様負担)
- 55階部分(最上階)のため、眺望良好
- 最大天井高2,840mmの開放的な空間
- 2ヶ所のWIC・玄関部分のSICによる豊富な収納力

【物件概要】●所在/新宿区富久町●交通/東京メトロ丸ノ内線「新宿御苑前」駅徒歩6分、東京メトロ副都心線「新宿三丁目」駅徒歩8分、都営新宿線「曙橋」駅徒歩9分●専有面積/81.17㎡●バルコニー面積/14.85㎡●構造・階数/鉄筋コンクリート造地下2階付55階建の55階部分●築年月/2015年4月●管理形態/全部委託●管理員勤務形態/日勤管理●管理費/月額25,900円●修繕積立金/月額17,390円●ENEcoQシステム料金/月額1,870円●取引態様/媒介(仲介)

パークコート千代田富士見ザ・タワー

物件詳細は
こちらから



販売価格
2億7,800万円

専有面積 **75.19㎡** [22.74坪]

間取り **2LD・Ktype**

※ランクルーム面積0.42㎡含む

※家具・調度品等は販売対象外です



建物外観

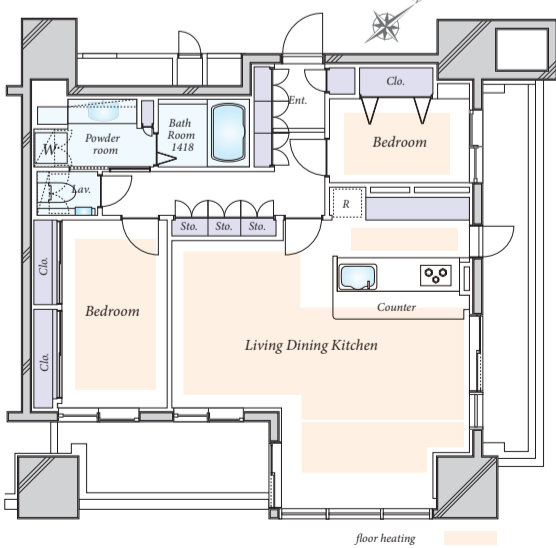


LDK

- 南東・北東の角部屋につき、陽当たり・通風良好
- TES式床暖房(LD・K)・電気式床暖房(洋室2部屋)

- リフォーム履歴(2019年9月)
- ・玄関タイル張替・全居室クロス張替・フローリング張替(天然無垢材)
- ・キッチンカップボード設置
- ・システムキッチン交換
- ・ディスプレイ交換
- ・洗面化粧台交換・浴室交換
- ・タンクレストイレ交換
- ・洗濯パン交換
- ・玄関横クローゼット新設
- ・洋室壁面クローゼット新設 他

【物件概要】●所在/千代田区富士見2丁目●交通/JR総武・中央緩行線「飯田橋」駅徒歩3分、東京メトロ有楽町線「飯田橋」駅徒歩4分、東京メトロ東西線「飯田橋」駅徒歩4分●専有面積/75.19㎡※ランクルーム面積0.42㎡含む(使用料:無料)●バルコニー面積/18.14㎡●構造・階数/鉄筋コンクリート造地下2階付40階建の5階部分●築年月/2014年3月●管理形態/全部委託●管理員勤務形態/日勤管理●管理費/月額29,700円●修繕積立金/月額19,550円●取引態様/媒介(仲介)



●Entrance:玄関●Shoes Closet:下駄箱・下足入●Hall:ホール●Living Dining:リビングダイニング●Storage・sto:収納・物入●Bed Room:洋室●Kitchen:キッチン●Powder room:洗面所●Lavatory:トイレ●Corridor:廊下●Clo:収納●Balcony:バルコニー●Bath Room:浴室●Walk-in Closet:ウォークインクローゼット●Lin:リネン庫●W/D:洗濯乾燥機●MB:メーターボックス●J:畳●仲介物件につき成約の際に、当社規定の仲介手数料を別途申し受けます。●物件情報は2023年7月17日現在です。●広告有効期限:2023年8月14日。

パークコート千代田四番町

物件詳細は
こちらから



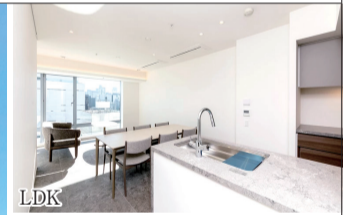
販売価格
2億9,980万円

専有面積 **80.01㎡** [24.20坪]

間取り **3LD・Ktype**



建物外観



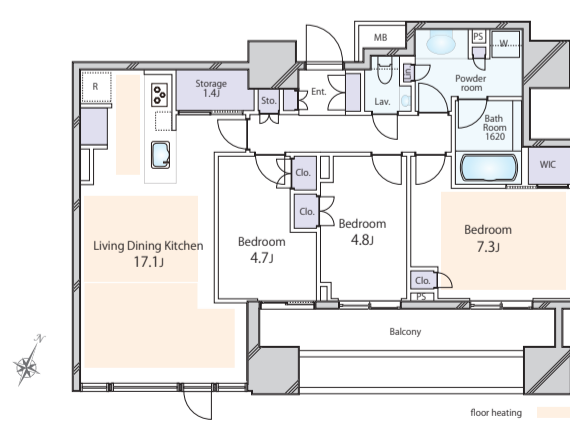
LDK



バルコニーからの眺望

- 東京メトロ有楽町線「麹町」駅徒歩4分、東京メトロ南北線・JR総武中央線・都営新宿線「市ヶ谷」駅徒歩5分

- 2022年9月築
- 三井不動産レジデンシャル(株)旧分譲マンション
- 築後未入居住戸
- コンシェルジュサービス有
- 10階部分、全室南面採光
- LD・K、洋室7.3畳にTES式床暖房
- ビルトイン式エアコン(LD・洋室7.3畳)
- 1620サイズのバスルーム
- 収納力豊富なウォークインクローゼット
- 約1.4畳のストレージルーム
- ダウンライト増設(各居室)



【物件概要】●所在/千代田区四番町●交通/東京メトロ有楽町線「麹町」駅徒歩4分、東京メトロ南北線・JR総武中央線・都営新宿線「市ヶ谷」駅徒歩5分●専有面積/80.01㎡●バルコニー面積/14.30㎡●構造・階数/鉄筋コンクリート造地下1階14階建の10階部分●築年月/2022年9月●管理形態/全部委託●管理員の勤務形態/日勤管理●管理費/月額50,010円●修繕積立金/月額10,800円●インターネット接続料/月額1,375円●取引態様/媒介(仲介)