



建物外観

OPEN ROOM

開催日時 2/18(土)・19(日) 13:00~17:00

当日はオープンルームにつき部屋番号「305号室」をお呼び出してください。

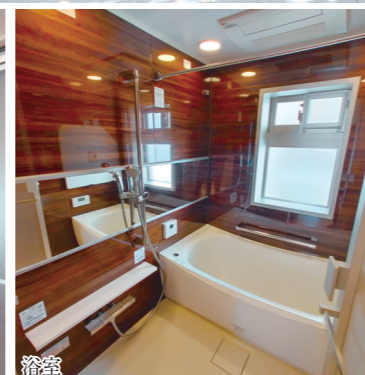


エントランス

エントランス



洗面室



浴室



バルコニー

プレミスト新宿山吹

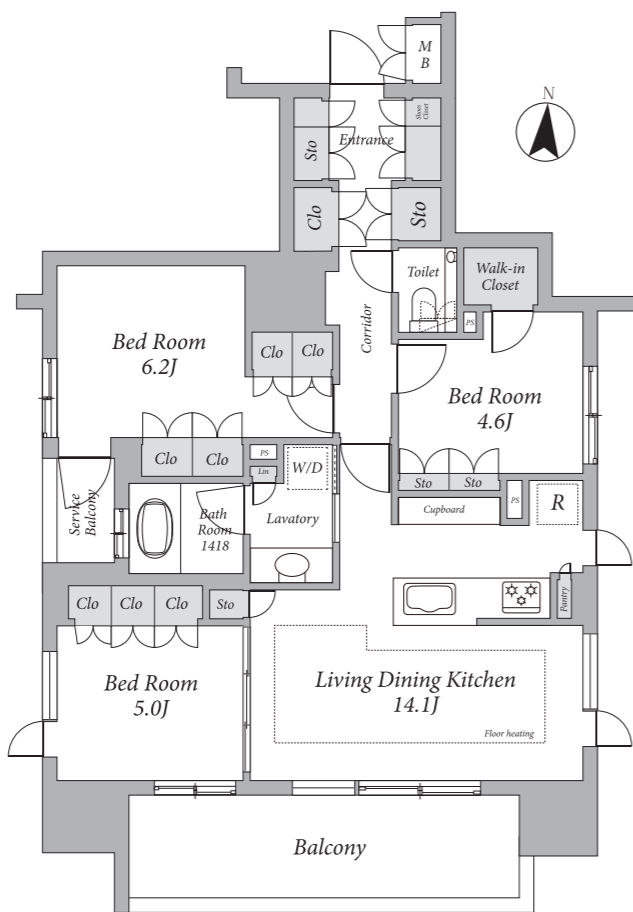
PREMIST SHINJYUKU YAMABUKI

販売価格 1億3,180万円

専有面積 75.46㎡ 間取り 3LDK

- 2017年6月築、大和ハウス工業株式会社分譲【プレミスト】シリーズのマンション
- 内廊下設計
- ホームオートメーションシステム採用(エアコン・床暖房・照明等、スマートフォンで遠隔操作可能)
- ペット飼育可(規約による制限有)
- 二重床・二重天井設計
- 3階部分、南・東・西向き3方角部屋
- 豊富な収納力/ウォークインクローゼット・玄関収納・クローゼット等
- 浴室サイズは1418等・フルオートバス・浴室換気乾燥機付(窓付)
- カウンターキッチン/食洗機、デイスーパー付(キッチン天板にはフィオレストーン※93%水晶から出来ている天然石)
- トリプルオートロックシステム(エントランス・EV・玄関)
- 廊下の床材には天然大理石を使用
- ハンズフリーアクセスキーを採用
- 洋室4.6畳は珪藻土塗の壁

想定利回り/約3.09%
年間想定賃料収入/約408万円



詳しくは
コチラ



住所：新宿区山吹町 365-1

【物件概要】●所在/新宿区山吹町●交通/東京メトロ有楽町線「江戸川橋」駅徒歩2分、東京メトロ東西線「神楽坂」駅徒歩9分●専有面積/75.46㎡●バルコニー面積/11.70㎡●構造・階数/鉄筋コンクリート造13階建の3階部分●築年/2017年6月●管理形態/全部委託●管理員勤務形態/日勤管理●管理費/月額23,500円●修繕積立金/月額14,700円●ネットワーク関連/月額2,090円●取引/隠撮/媒介(仲介)

【想定利回り】1.現在賃貸中物件については「予定利回り」として表示しています。2.現在空室・居住中物件については、個別に想定される賃料ベースを算出し、予想される利回りを「想定利回り」として表示しています。3.年間予定賃料収入は、満室時における一年間の予定賃料収入です。(共益費など含む)4.予定(想定)利回り表示は、年間予定賃料収入の当該不動産取得対面に対する割合です。5.当社は、予定(想定)賃料収入が確実に得られることを保証するものではありません。6.予定(想定)利回り表示は、表面利回り(公租公課・管理費・修繕積立金等その他当該物件を維持するために必要な費用の控除前のもの)です。

●物件情報につき成約の際に、当社規定の仲介手数料を別途申し受けます。●物件情報は2023年2月13日現在です。●広告有効期限：2023年3月20日。
●Entrance:玄関●Shoes Closet:下駄箱・下足入れ●Hall:ホール●Living Dining:リビングダイニング●Storage:収納物入れ●Bed Room:洋室●Kitchen:キッチン●Lavatory:洗面所●Toilet:トイレ●Corridor:廊下●Clo:収納●Balcony:バルコニー●Bath Room:浴室●Walk-in Closet:ウォークインクローゼット●Lin:リネン庫●W/D:洗濯乾燥機●MB:メーターボックス●Floor Heating:床暖房●畳



PROPERTY

都心での Life Style を謳歌する、
投資目的として活用する
Luxury&High grade Residence

GRANTACT

東急リパバル

都心ハイグレードマンションの売買仲介に特化した専門サロン

GRANTACT では都心のハイグレードマンションに厳選し、

対象マンションに対する専門性と知見を深め、

お客様のニーズに対して不動産市場動向・株価・為替・経済情勢や景気動向等、

資産活用に必要な情報を分析し、

将来を見据えた「最善の戦略」をご提案致します。

今回を機にご所有不動産について改めて考えてみませんか。