



建物外観

OPEN ROOM

開催日時 2/18(土)・19(日) 13:00~17:00

当日はオープンルームにつき部屋番号「305号室」をお呼び出してください。

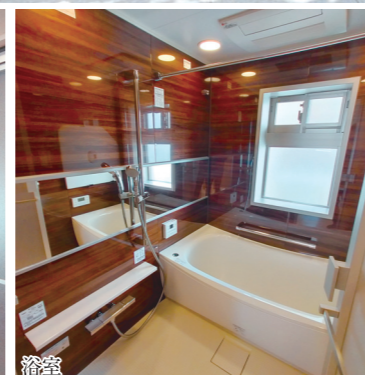


エントランス

エントランス



洗面室



浴室



バルコニー

プレミスト新宿山吹

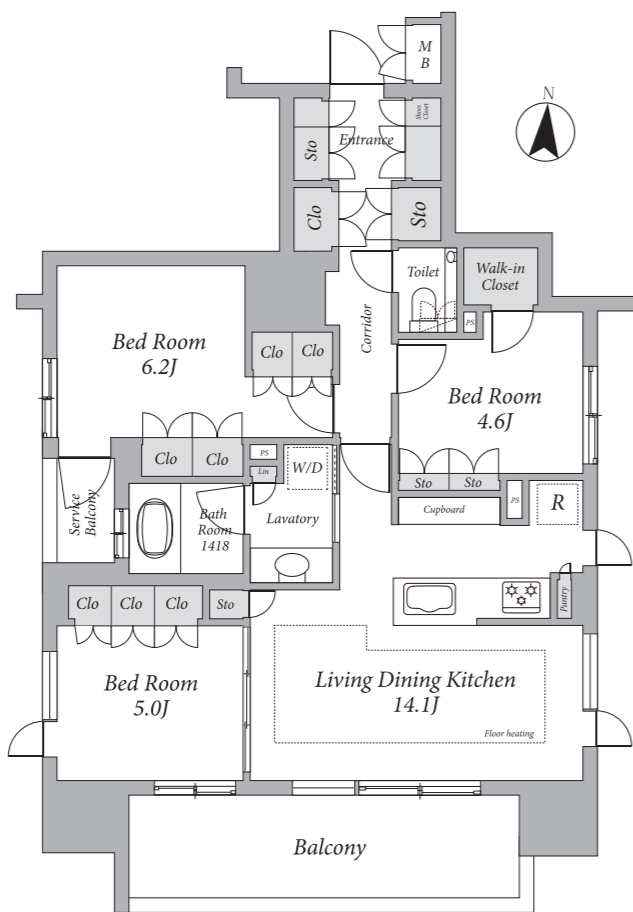
PREMIST SHINJYUKU YAMABUKI

販売価格 1億3,180万円

専有面積 75.46㎡ 間取り 3LDK

- 2017年6月築、大和ハウス工業株式会社分譲【プレミスト】シリーズのマンション
- 内廊下設計
- ホームオートメーションシステム採用(エアコン・床暖房・照明等、スマートフォンで遠隔操作可能)
- ペット飼育可(規約による制限有)
- 二重床・二重天井設計
- 3階部分、南・東・西向き3方角部屋
- 豊富な収納力/ウォークインクローゼット・玄関収納・クローゼット等
- 浴室サイズは1418等・フルオートバス・浴室換気乾燥機付(窓付)
- カウンターキッチン/食洗機、デイスーパー付(キッチン天板にはフィオレストーン※93%水晶から出来ている天然石)
- トリプルオートロックシステム(エントランス・EV・玄関)
- 廊下の床材には天然大理石を使用
- ハンズフリーアクセスキーを採用
- 洋室4.6畳は珪藻土塗の壁

想定利回り/約3.09%
年間想定賃料収入/約408万円



詳しくは
コチラ



住所：新宿区山吹町 365-1

【物件概要】●所在/新宿区山吹町●交通/東京メトロ有楽町線「江戸川橋」駅徒歩2分、東京メトロ東西線「神楽坂」駅徒歩9分●専有面積/75.46㎡●バルコニー面積/11.70㎡●構造・階数/鉄筋コンクリート造13階建の3階部分●築年/2017年6月●管理形態/全部委託●管理員勤務形態/日勤管理●管理費/月額23,500円●修繕積立金/月額14,700円●ネットワーク関連/月額2,090円●取引/隠微/媒介(仲介)

【想定利回り】1.現在賃貸中物件については「予定利回り」として表示しています。2.現在空室・居住中物件については、個別に想定される賃料ベースを算出し、予想される利回りを「想定利回り」として表示しています。3.年間予定賃料収入は、満室時における一年間の予定賃料収入です。(共益費など含む)4.予定(想定)利回り表示は、年間予定賃料収入の当該不動産取得対面に対する割合です。5.当社は、予定(想定)賃料収入が確実に得られることを保証するものではありません。6.予定(想定)利回り表示は、表面利回り(公租公課・管理費・修繕積立金等その他当該物件を維持するために必要な費用の控除前のもの)です。

●物件情報につき成約の際に、当社規定の仲介手数料を別途申し受けます。●物件情報は2023年2月13日現在です。●広告有効期限：2023年3月20日。
●Entrance:玄関●Shoes Closet:下駄箱・下足入れ●Hall:ホール●Living Dining:リビングダイニング●Storage:収納物入れ●Bed Room:洋室●Kitchen:キッチン●Lavatory:洗面所●Toilet:トイレ●Corridor:廊下●Clo:収納●Balcony:バルコニー●Bath Room:浴室●Walk-in Closet:ウォークインクローゼット●Lin:リネン庫●W/D:洗濯乾燥機●MB:メーターボックス●Floor Heating:床暖房●畳



PROPERTY

都心での Life Style を謳歌する、
投資目的として活用する
Luxury&High grade Residence

GRANTACT

東急リパバル

都心ハイグレードマンションの売買仲介に特化した専門サロン

GRANTACT では都心のハイグレードマンションに厳選し、

対象マンションに対する専門性と知見を深め、

お客様のニーズに対して不動産市場動向・株価・為替・経済情勢や景気動向等、

資産活用に必要な情報を分析し、

将来を見据えた「最善の戦略」をご提案致します。

今回を機にご所有不動産について改めて考えてみませんか。

パークコート千代田富士見ザ・タワー

折込初掲載



販売価格 2億9,000万円 専有面積 75.19㎡ 間取り 3LDK

- JR中央線・総武線・東京メトロ東西線
- ・有楽町線・南北線・都営大江戸線「飯田橋」駅徒歩3分
- 11階部分、南東・北東の角住戸のため陽当たり良好
- 洋室6.2畳にウォークインクローゼット(1.2畳相当)設置
- コンシェルジュサービス有(一部有償)
- 天井カセット式エアコン・LDK床暖房
- トランクルーム有

年間想定賃料収入/約720万円 想定利回り/約2.48%

【物件概要】●所在/千代田区富士見2丁目●交通/JR中央線・総武線・東京メトロ東西線・有楽町線・南北線・都営大江戸線「飯田橋」駅徒歩3分●専有面積/75.19㎡※トランクルーム面積0.42㎡含む●バルコニー面積/18.14㎡●構造/鉄筋コンクリート造地下2階付40階建の11階部分●築年月/2014年3月●管理形態/全部委託●管理員勤務形態/日勤管理●管理費/月額29,700円●修繕積立金/月額19,550円●取引履歴/媒介(仲介)●家具・調度品等は販売対象外です。

【想定利回り】1.現在賃貸中物件については「予定利回り」として表示しています。2.現在空室・居住中物件については、個別に想定される賃料ベースを算出し、予想される利回りを「想定利回り」として表示しています。3.年間予定賃料収入は、満室時における一年間の予定賃料収入です。(共益費など含む)4.予定(想定)利回り表示は、年間予定賃料収入の当該不動産取得対面に対する割合です。5.当社は、予定(想定)賃料収入が確実に得られることを保証するものではありません。6.予定(想定)利回り表示は、表面利回り(公租公課・管理費・修繕積立金等その他当該物件を維持するために必要な費用の控除前のもの)です。

●仲介物件につき成約の際に、当社規定の仲介手数料を別途申し受けます。●物件情報は2023年2月13日現在です。●広告有効期限:2023年3月20日。
●Entrance:玄関●Shoes Closet:下駄箱●下足入れ●Hall:ホール●Living Dining:リビングダイニング●Storage:stc収納●物入れ●Bed Room:洋室●Kitchen:キッチン●Lavatory:洗面所●Toilet:トイレ●Corridor:廊下●Clo:収納●Balcony:バルコニー●Bath Room:浴室●Walk-in Closet:ウォークインクローゼット●Lin:リネン庫●W/D:洗濯乾燥機●MB:メーターボックス●L:畳

CONTACT US ■ 定休日:毎週火曜日・水曜日
東急リアルバブル株式会社 GRANTACT 市ヶ谷
都営新宿線「市ヶ谷」駅徒歩1分
〒102-0074 東京都千代田区九段南4丁目7番15号
JPR 市ヶ谷ビル1F
TEL.03-6862-3109 FAX.03-6862-3106

お電話にて
0120-991-852
メールにて
grantact-ichigaya@ma.livable.jp
ホームページにて
GRANTACT 市ヶ谷 検索



国土交通大臣(12)第2611号 (一社)不動産流通経営協会会員 (一社)不動産協会会員 (公社)首都圏不動産公正取引協議会加盟

パークコート一番町



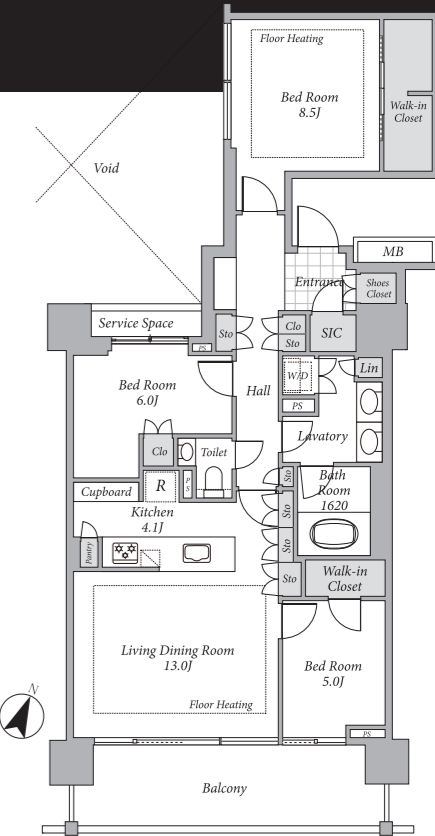
販売価格 3億1,700万円

専有面積 95.34㎡ 間取り 3LDK

- 東京メトロ半蔵門線「半蔵門」駅徒歩3分
- ・東京メトロ有楽町線「麹町」駅徒歩5分
- ・都営地下鉄新宿線「市ヶ谷」駅徒歩8分
- 2018年10月築
- 三井不動産レジデンシャル(株)旧分譲
- 免震構造マンション
- 24時間有人管理(夜間警備員)
- 4重セキュリティシステム
- 防災倉庫有
- 地上15階建の13階・南東・北西向き
- 床暖房(LD・Bedroom8.5J・6J)
- LDK約17.1畳
- キッチン/デイスボーザー付
- 浴室/1620サイズバスルーム
- 洗面化粧台/2ボウルシンク
- ウォークインクローゼット2ヶ所
- 二重床構造



詳しくはコチラ



年間想定賃料収入/約792.0万円 想定利回り/約2.49%

【物件概要】●所在/千代田区一番町●交通/東京メトロ半蔵門線「半蔵門」駅徒歩3分、東京メトロ有楽町線「麹町」駅徒歩5分、都営地下鉄新宿線「市ヶ谷」駅徒歩8分●専有面積/95.34㎡●バルコニー面積/14.40㎡●構造/階数/鉄筋コンクリート造15階建の13階部分●築年月/2018年10月●管理形態/全部委託●管理員勤務形態/日勤管理●管理費/月額43,000円●修繕積立金/月額11,440円●インターネット接続料/月額2,420円●取引履歴/媒介(仲介)

ザ・パークハウスグラン三番町



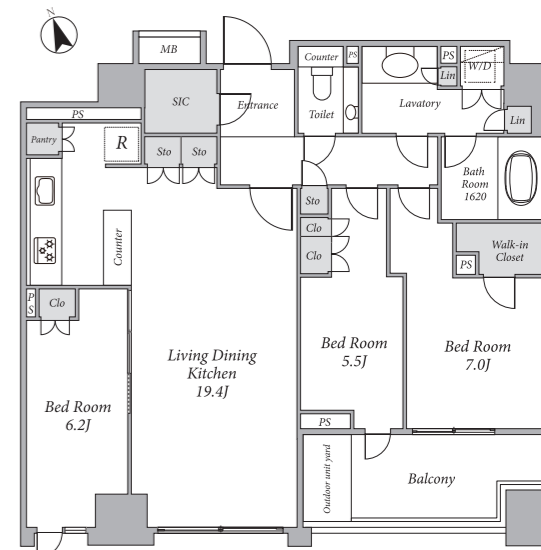
販売価格 3億円

専有面積 89.82㎡ 間取り 3LDK

- 東京メトロ半蔵門線「半蔵門」駅徒歩5分
- ・都営地下鉄新宿線「市ヶ谷」駅徒歩10分
- ・東京メトロ有楽町線「麹町」駅徒歩10分
- 5階部分、南西向き住戸のため陽当たり良好
- 洋室7.0畳にウォークインクローゼット(1.0畳相当)設置
- コンシェルジュサービス有(一部有償)
- 5次セキュリティシステム
- 24時間有人管理(夜間警備員)
- 免震構造
- 防災備蓄倉庫・非常用発電機設置・非常用エレベーター
- ミール製食洗機
- 床暖房(LD・Bedroom7J)
- 天井カセット式エアコン



詳しくはコチラ



年間想定賃料収入/約708.0万円 想定利回り/約2.36%

【物件概要】●所在/千代田区三番町●交通/東京メトロ半蔵門線「半蔵門」駅徒歩5分、都営地下鉄新宿線「市ヶ谷」駅徒歩10分、東京メトロ有楽町線「麹町」駅徒歩10分●専有面積/89.82㎡●バルコニー面積/8.18㎡●構造/階数/鉄筋コンクリート造地下1階付15階建の5階部分●築年月/2014年7月●管理形態/全部委託●管理員勤務形態/日勤管理●管理費/月額33,060円●修繕積立金/月額10,780円●インターネット利用料/月額1,485円●共聴設備利用料/月額275円●地震防災システム利用料/月額220円●取引履歴/媒介(仲介)

CONTACT US ■ 定休日:毎週火曜日・水曜日
東急リアルバブル株式会社 GRANTACT 市ヶ谷
都営新宿線「市ヶ谷」駅徒歩1分
〒102-0074 東京都千代田区九段南4丁目7番15号
JPR 市ヶ谷ビル1F
TEL.03-6862-3109 FAX.03-6862-3106

お電話にて
0120-991-852
メールにて
grantact-ichigaya@ma.livable.jp
ホームページにて
GRANTACT 市ヶ谷 検索



国土交通大臣(12)第2611号 (一社)不動産流通経営協会会員 (一社)不動産協会会員 (公社)首都圏不動産公正取引協議会加盟

売却・賃貸同時 W 査定 賃貸サービス

ハウスクリーニングキャンペーン実施中

賃借人様ご入居前のハウスクリーニングを当社にて負担いたします。

※空室後3ヶ月間専任のご依頼をいただきます。
※当社査定額内にて募集のご依頼を頂いた場合に限りです。
※当社指定クリーニング業者にて実施いたします。
※クリーニングの見積もりについては当社にて行わせて頂きます。
※他の割引の一部併用可。
※クリーニング以外の費用についてはお客様の実費負担となります。

CONTACT US ■ 定休日:毎週火曜日・水曜日
東急リアルバブル株式会社 GRANTACT 賃貸
東京メトロ南北線「六本木一丁目」駅直結
〒106-0032 東京都港区六本木1丁目4番5号
アークヒルズサウスタワー3F
TEL.03-6675-9716

お電話にて
0120-991-791
メールにて
c-grantact-roppongi@ma.livable.jp

