

ザ・マジェスティコート目黒

販売価格 **1億400万円**

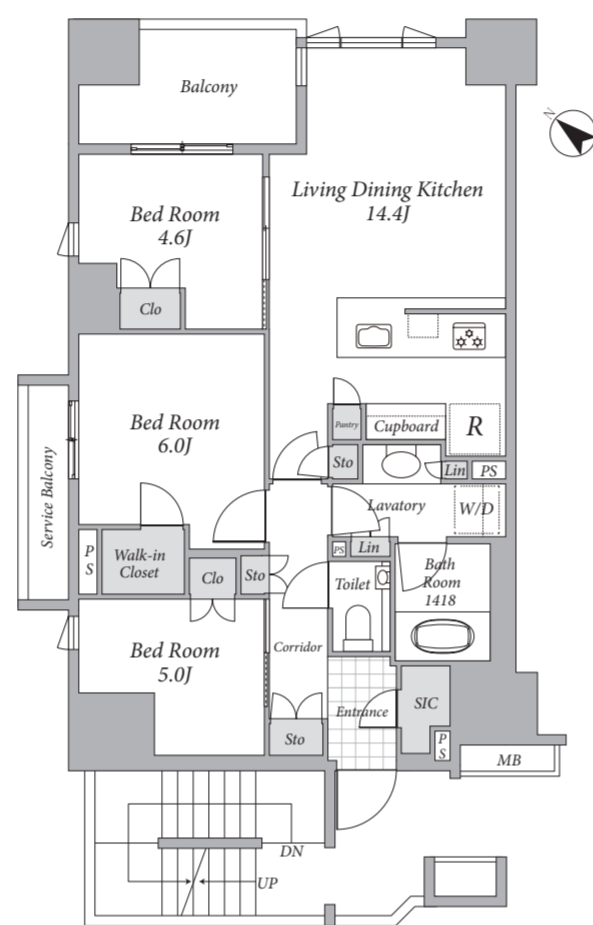
住戸専有面積 **70.83㎡ [21.42坪]**

間取り **3LDKtype**

1/28(土)・29(日) OPENROOM開催

開催時間/13:00~17:00

オープンルームにつき当日は直接インターフォンで「613」号室をお呼び出してください。



都心ハイグレードマンションの
売買仲介に特化した専門サロン

GRANTACT

JR山手線・東急目黒線 東急目黒線
「目黒」駅徒歩9分 「不動前」駅徒歩9分

- 6階部分、北東角住戸につき眺望良好、山手通りと逆向きの住戸です
- 美術館をコンセプトとした格式高い意匠の共用部分
- ソファや書籍を設え、香りが華やぐオーナーズラウンジ

詳細はこちら



- 所在地/目黒区下目黒2丁目 ■バルコニー面積/7.10㎡ ■構造・階数/鉄筋コンクリート造14階建の6階部分 ■築年月/2018年10月
- 管理形態/全部委託 ■管理員勤務形態/自動管理 ■管理費/月額18,600円 ■修繕積立金/月額7,090円
- インターネット使用料/月額1,485円 ■可住費/月額150円 ■現況/空室
- 引渡時期/相談 ■取引形態/媒介(仲介)

担当/二口 080-4296-9583



Entrance: 玄関, Counter: カウンター, Corridor: 廊下, Bed Room: 洋室, Storage Room: 収納庫・納戸, Living Dining Room (LD): リビングダイニング, Kitchen: キッチン, Pantry: パントリー, Cupboard: 食器棚, Balcony: バルコニー, Shoes in Closet (SIC): シューズインクローゼット, Bath Room: 浴室, Lavatory: 洗面室, Lin: リネン庫, Toilet: トイレ, Counter: カウンター, Service Balcony: サービスバルコニー, PS: バイパスベース, Sto: 収納, TR: トランクルーム, MB: メーターボックス, Clo: 押入・クローゼット, Walk-in Closet: ウォークインクローゼット, W/D: 洗濯乾燥機置場, R: 冷蔵庫置場, J: 畳 ●物件情報は2023年1月24日 ●広告有効期限: 2023年2月23日

GRANTACT

東急リアル

「grand tactics (高等戦術)」の造語でもあるGRANTACT (グランタクト) は、都心マンションの売買・賃貸仲介に特化した、東急リアル戦略提案・遂行組織として誕生しました。売買・賃貸ニーズに対し、「最善の戦略」を提案し、お客様の成功に尽くしてまいります。都心マンションのことなら、GRANTACTへお任せください。

お問い合わせは
東急リアル株式会社 GRANTACT渋谷
☎0120-974-2511 [定休日] 毎週火曜日・水曜日 ※日曜・祝祭日も営業

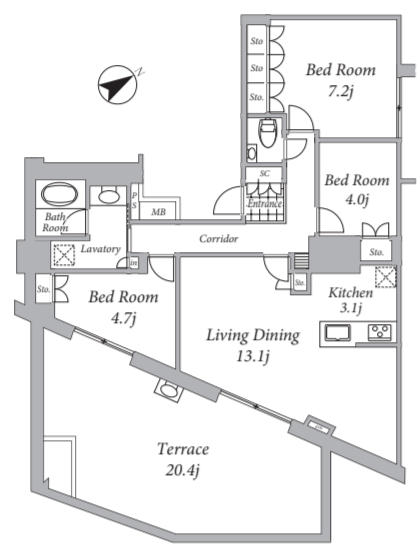
〒150-0043 渋谷区道玄坂1-2-3 東急プラザ渋谷 8F
JR山手線「渋谷」駅 南改札西口 徒歩1分

国土交通大臣 (12) 第2611号 (一社) 不動産流通経営協会会員 (一社) 不動産協会会員 (公社) 首都圏不動産公正取引協議会加盟



The CONOE 代官山

販売価格 **1億6,500**万円 | 住戸専有面積 **76.95㎡** [23.27坪] | 間取り **3LDK**type



東急東横線「代官山」駅 徒歩1分(約60m)
JR山手線「恵比寿」駅 徒歩7分
■ 2016年(平成28年)2月築
■ 廊下を介して室内に入る独立型3LDK
■ テラス(ドライテラス含む)33.05㎡が敷設した住戸
■ 室内コンディション良好
■ 所在地/渋谷区恵比寿西1丁目 ■ テラス面積/24.76㎡ ■ ドライテラス面積/8.29㎡ ■ 交通/東急東横線「代官山」駅徒歩1分 ■ 構造・階数/鉄筋コンクリート造地下2階付13階建のB1階部分 ■ 築年月/2016年2月 ■ 管理形態/全部委託 ■ 管理員勤務形態/日勤管理 ■ 管理費/月額40,000円 ■ 修繕積立金/月額11,500円 ■ ドライテラス使用料/月額800円 ■ 現況/空室 ■ 取引態様/媒介(仲介)

担当/岡本 080-3541-7910

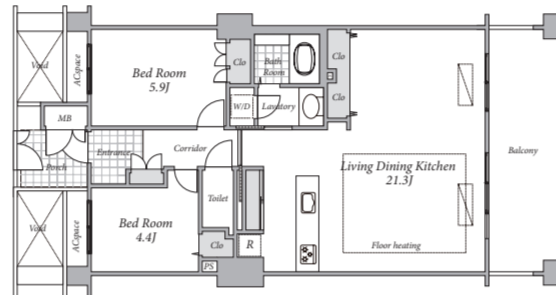
ディアナコート恵比寿

販売価格 **1億2,000**万円 | 住戸専有面積 **70.23㎡** [21.24坪] | 間取り **2LDK**type



JR山手線「恵比寿」駅 徒歩6分
東京メトロ日比谷線「広尾」駅 徒歩13分

■ 総戸数110戸、地下1階地上14階建のビッグスケール
■ 約21.3帖のリビングダイニングキッチン
■ アウトフレーム工法のため、お部屋の角に柱型が出ない正形の居室
■ 室内廊下が短く無駄のない間取り



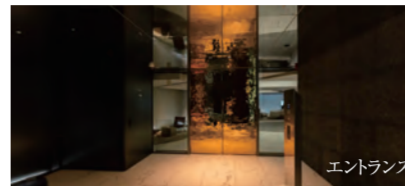
詳細はこちら

■ 所在地/渋谷区恵比寿1丁目 ■ バルコニー面積/9.90㎡ ■ 交通/JR山手線「恵比寿」駅徒歩6分、東京メトロ日比谷線「広尾」駅徒歩13分 ■ 構造・階数/鉄骨鉄筋コンクリート造地下1階付14階建の6階部分 ■ 築年月/1999年3月 ■ 管理形態/全部委託 ■ 管理員勤務形態/日勤管理 ■ 管理費/月額13,800円 ■ 修繕積立金/月額22,890円 ■ ポーチ使用料/月額100円 ■ 現況/居住中 ■ 取引態様/媒介(仲介)

担当/絹川 080-4292-5590

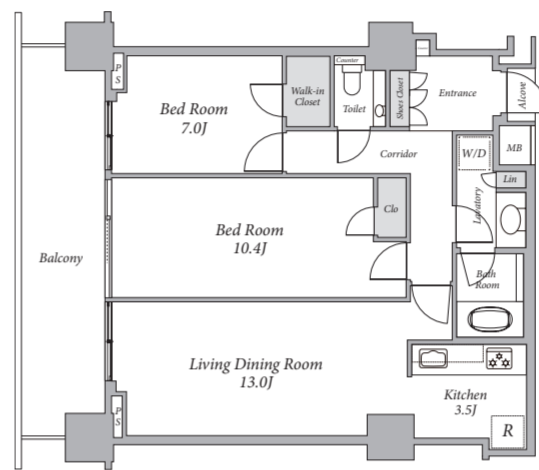
プラウド恵比寿ヒルサイドガーデン

販売価格 **1億9,200**万円 | 住戸専有面積 **75.00㎡** [22.68坪] | 間取り **2LDK**type



東京メトロ日比谷線「恵比寿」駅 徒歩3分
JR山手線「恵比寿」駅 徒歩5分
東急東横線「代官山」駅 徒歩9分

■ ホテル、レストラン、フィットネス、保育所併設の複合レジデンス
■ 恵比寿南3丁目の高台に立地
■ 24時間有人管理(管理員:8~17時、コンシェルジュ:8~20時、警備員:17~翌8時)
■ 各階ゴミステーションあり
■ 鍵を持ったままワンタッチで施錠・開錠が可能なラクセスキー採用
■ 通りと反対側の西向き住戸です



詳細はこちら

■ 所在地/渋谷区恵比寿南3丁目 ■ 構造・階数/鉄筋コンクリート造地下2階付11階建の4階部分 ■ 築年月/2020年1月 ■ 管理形態/全部委託 ■ 管理員勤務形態/日勤管理 ■ 管理費/月額60,750円 ■ 修繕積立金/月額10,660円 ■ enecoQシステム料金/月額2,046円 ■ 現況/居住中 ■ 引渡時期/相談 ■ 取引態様/媒介(仲介)

担当/絹川 080-4292-5590

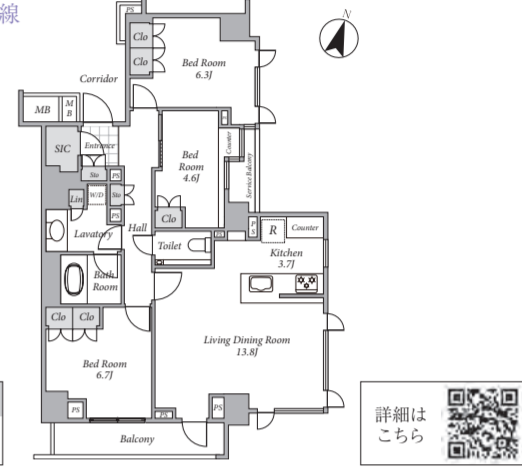
ブランド渋谷常盤松

販売価格 **1億3,980**万円 | 住戸専有面積 **83.98㎡** [25.40坪] | 間取り **3LDK**type



東京メトロ銀座線・千代田線・半蔵門線「表参道」駅 徒歩13分
JR山手線・埼京線・湘南新宿ライン「渋谷」駅 徒歩14分
「恵比寿」駅 徒歩15分

■ コンシェルジュサービス
■ 省エネ等級4を取得
■ トリプルセキュリティ



詳細はこちら

■ 所在地/渋谷区東4丁目 ■ バルコニー面積/5.75㎡ ■ 交通/東京メトロ銀座線・千代田線・半蔵門線「表参道」駅徒歩13分、JR山手線・埼京線・湘南新宿ライン「渋谷」駅徒歩14分、「恵比寿」駅徒歩15分 ■ 構造・階数/鉄筋コンクリート造地下1階付13階建の2階部分 ■ 築年月/2017年9月 ■ 管理形態/全部委託 ■ 管理員勤務形態/日勤管理 ■ 管理費/月額26,000円 ■ 修繕積立金/月額7,500円 ■ コミュニティ形成費/月額300円 ■ テレビ利用料/月額1,100円 ■ フレッツ光利用料/月額2,090円 ■ マンション・コンシェルジュ利用料/月額110円 ■ 現況/賃貸中 ■ 取引態様/媒介(仲介) ※オーナーチェンジ物件につき現貨借契約引継ぎが条件です。(貸借状況:2020年6月27日現在)

担当/絹川 080-4292-5590

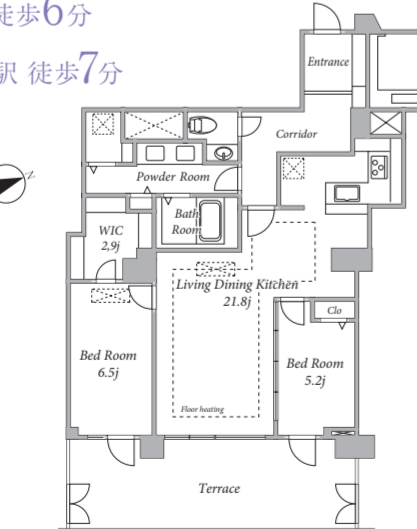
東急ドエルプレステージ代々木公園

販売価格 **2億800**万円 | 住戸専有面積 **87.01㎡** [26.32坪] | 間取り **2LDK**type



小田急小田原線「代々木八幡」駅 徒歩6分
東京メトロ千代田線「代々木公園」駅 徒歩7分

■ 2023年1月リフォーム完了
・全居室クロス貼替
・全居室、廊下カーペット貼替
・L型システムキッチン交換
・トイレ交換
・防水パン交換
・ユニットバス交換
・室内クリーニング 等
■ 周辺は第二種低層住居専用地域内で閑静な住宅街
■ 代々木5丁目の高台に立地(標高約30m)
■ 代々木公園まで徒歩4分(約290m)



担当/三上 070-3192-0039

■ 所在地/渋谷区代々木5丁目 ■ テラス面積/24.00㎡ ■ 交通/小田急小田原線「代々木八幡」駅徒歩6分、東京メトロ千代田線「代々木公園」駅徒歩7分 ■ 構造・階数/鉄筋コンクリート造地下1階付6階建の1階部分 ■ 築年月/1998年2月 ■ 管理形態/全部委託 ■ 管理員勤務形態/日勤管理 ■ 管理費/月額25,600円 ■ 修繕積立金/月額32,900円 ■ テラス使用料/月額1,300円 ■ 現況/空室 ■ 取引態様/媒介(仲介)

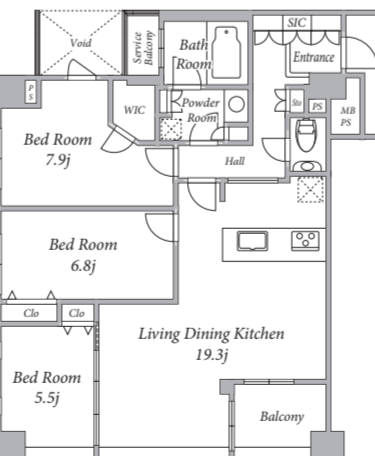
スタイルハウス恵比寿

販売価格 **1億6,480**万円 | 住戸専有面積 **87.51㎡** [26.47坪] | 間取り **3LDK**type



JR山手線「恵比寿」駅 徒歩9分
最上階・南西角住戸につき眺望・陽当り良好

■ 2023年2月リフォーム完了
キッチン・浴室・トイレ交換、全居室クロス張替え、室内クリーニング 等
■ 恵比寿ガーデンプレイスまで徒歩2分
■ 約19.3帖のリビングダイニングキッチン



担当/岡本 080-3541-7910

■ 所在地/渋谷区恵比寿3丁目 ■ バルコニー面積/5.00㎡ ■ 交通/JR山手線「恵比寿」駅徒歩9分、東京メトロ南北線「白金台」駅徒歩12分 ■ 構造・階数/鉄筋コンクリート造4階建の4階部分 ■ 築年月/2006年3月 ■ 管理形態/全部委託 ■ 管理員勤務形態/日勤管理 ■ 管理費/月額29,700円 ■ 修繕積立金/月額30,700円 ■ 現況/空室 ■ 取引態様/媒介(仲介)

代官山アドレスザ・タワー



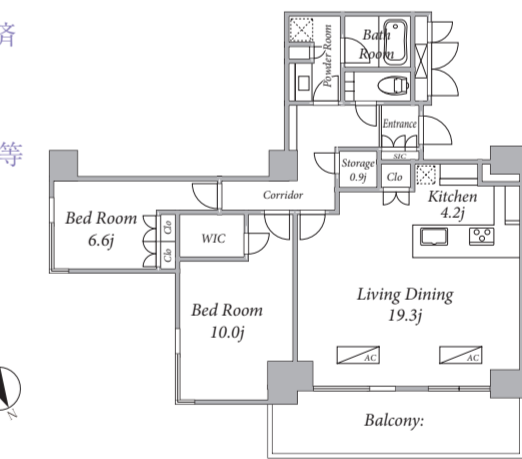
東急東横線「代官山」駅 徒歩1分

■ 所在地/渋谷区代官山町
■ 交通/東急東横線「代官山」駅徒歩1分
■ 構造/鉄骨鉄筋コンクリート造地下4階付36階建
■ 築年月/2000年8月
■ 管理形態/全部委託
■ 管理員勤務形態/日勤管理

販売価格 **2億4,500**万円 | 住戸専有面積 **91.72㎡** [27.74坪] | 間取り **2LDK**type



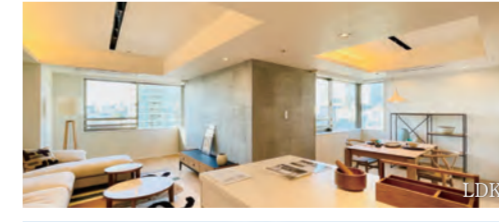
■ 2022年11月リフォーム済システムキッチン、ユニットバス、洗面所化粧台交換 等
■ 26階・都心方面を望む北東・南東角部屋



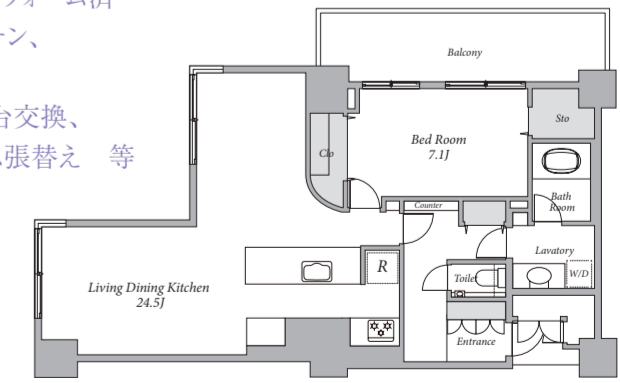
担当/二口 080-4296-9583

■ バルコニー面積/12.74㎡ ■ 階数/26階部分 ■ 管理費/月額23,000円 ■ 修繕積立金/月額31,180円 ■ 町内会費/月額300円 ■ 現況/空室 ■ 取引態様/媒介(仲介)

販売価格 **1億8,990**万円 | 住戸専有面積 **73.34㎡** [22.18坪] | 間取り **1LDK**type



■ 2022年11月リフォーム済システムキッチン、ユニットバス、洗面所化粧台交換、壁・天井クロス張替 等



担当/絹川 080-4292-5590

■ バルコニー面積/12.74㎡ ■ 階数/10階部分 ■ 管理費/月額18,300円 ■ 修繕積立金/月額24,940円 ■ 町内会費/月額300円 ■ 現況/空室 ■ 取引態様/媒介(仲介)

【凡例】Entrance:Ent:玄関、BedRoom:洋室、LivingDiningRoom:リビングダイニング、Kitchen:キッチン、Shoes-in Closet (SIC):シューズインクローゼット、ShoesCloset、ShoesBox (SC):下駄箱・下足入、Walk-inCloset (WIC):ウォークインクローゼット、BathRoom:浴室、Lavatory:洗面室、Toilet:トイレ、Corridor:廊下、Cupboard:カップボード、Pantry:パントリー、Stairwell:吹き抜け、Balcony:バルコニー、RoofBalcony:ルーフバルコニー、Counter:カウンター、MB:メーターボックス、PS:パイプスペース、Lin:リネン庫、Sto.Storage:収納・物入、Clo:CL:押し入れ・クローゼット、J:畳、R:冷蔵庫置き場、W/D:洗濯・乾燥機置き場、StorageRoom:収納庫・納戸、Alcove:アルコーブ ● 仲介物件につきご成約の際は、当社規定の仲介手数料を別途申し受けます。● 物件情報は2023年1月24日 ● 広告有効期限:2023年2月23日 ● 掲載写真については、家具付き販売ではございません。(備考)①年間予定賃料収入は、満室時(駐車場代含む)における1年間の予定賃料収入です。(共益費等含む)②予定利回りは、年間予定賃料収入の当該物件の取得対価に対する割合です。③当社は、予定賃料収入が確実に得られることを保証するものではありません。④予定利回りは、表面利回り(公租公課・共益費その他当該物件を維持するために必要な費用の控除前)のものです。