



建物外観

パークコート一番町

販売価格 **3億1,700万円**

専有面積 **95.34㎡** 間取り **3LDK**

- 東京外環半蔵門線「半蔵門」駅徒歩3分
- 東京外環有楽町線「麹町」駅徒歩5分
- 都営地下鉄新宿線「市ヶ谷」駅徒歩8分
- 2018年10月築
- 三井不動産レジデンシャル(株)旧分譲
- 免震構造マンション
- 24時間有人管理(夜間警備員)
- 4重セキュリティシステム
- 防災倉庫有
- 宅配BOX有
- 地上15階建ての13階・南東・北西向き
- 床暖房(LD・Bedroom8.5J)
- LDK約17.1畳
- キッチン/ディスプレイ付
- 浴室/1620サイズバスルーム
- 洗面化粧台/2ボウルシンク
- ウォークインクローゼット2ヶ所
- 二重床構造



リビングダイニング

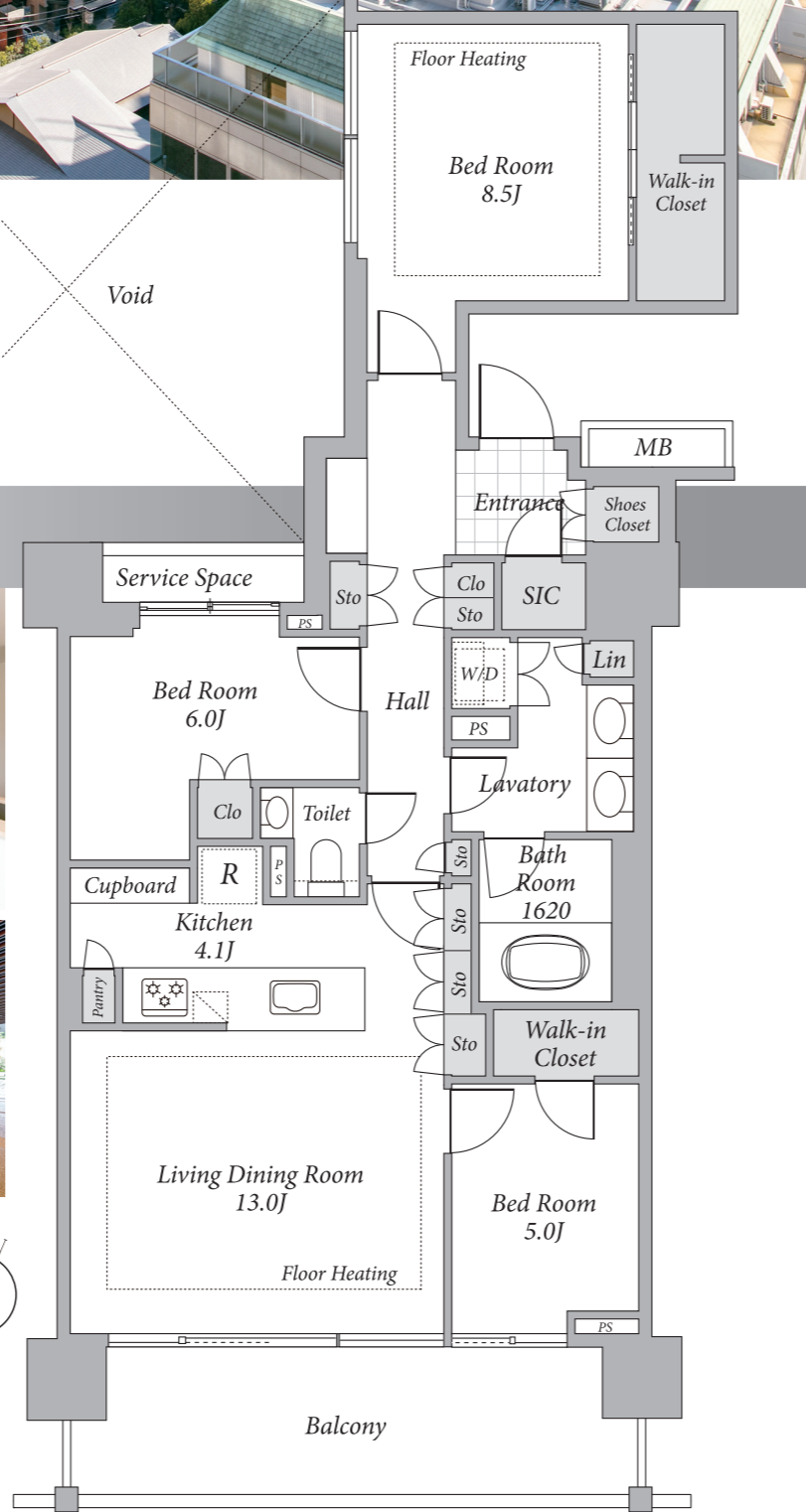


洗面化粧台

ラウンジ



詳しくは
コチラ



年間想定賃料収入/約792.0万円 想定利回り/約2.49%

【物件概要】●所在/千代田区一番町●交通/東京外環半蔵門線「半蔵門」駅徒歩3分、東京外環有楽町線「麹町」駅徒歩5分、都営地下鉄新宿線「市ヶ谷」駅徒歩8分●専有面積/95.34㎡●バルコニー面積/14.40㎡●構造/階数/鉄筋コンクリート造15階建ての13階部分●築年月/2018年10月●管理形態/全部委託●管理員勤務形態/日勤管理●管理費/月額43,000円●修繕積立金/月額11,440円●インターネット接続料/月額2,420円●取引態様/媒介(仲介)

【想定利回り】1.現在賃貸中物件については「予定利回り」として表示しています。2.現在空室・居住中物件については、個別に想定される賃料ベースを算出し、予想される利回りを「想定利回り」として表示しています。3.年間予定賃料収入は、満室時における一年間の予定賃料収入です。(共益費など含む)4.予定(想定)利回り表示は、年間予定賃料収入の当該不動産取得対面に対する割合です。5.当社は、予定(想定)賃料収入が確実に得られることを保証するものではありません。6.予定(想定)利回り表示は、表面利回り(公租公課・管理費・修繕積立金等その他当該物件を維持するために必要な費用の控除前のもの)です。

- 仲介物件につき成約の際に、当社規定の仲介手数料を別途申し受けます。●物件情報は2023年1月23日現在です。●広告有効期限:2023年2月28日。
- Entrance:玄関●Shoes Closet:下駄箱・下足入れ●Hall:ホール●Living Dining:リビングダイニング●Storage:収納物入れ●Bed Room:洋室●Kitchen:キッチン●Lavatory:洗面所●Toilet:トイレ●Corridor:廊下●Clo:収納●Balcony:バルコニー
- Bath Room:浴室●Walk-in Closet:ウォークインクローゼット●Lin:リネン庫●W/D:洗濯乾燥機●MB:メーターボックス●Floor Heating:床暖房●畳



おかげさまで50周年

東急リパブルは、2022年に
創立50周年を迎えることができました。
これまで弊社を支えてくださった皆様に
心より感謝申し上げます。

GRANTACT

東急リパブル

GRANTACTは都心のハイグレードマンションの売りに
「最善の戦略」をご提案いたします

GRANTACTは、都心のマンションの売買・賃貸仲介に特化した

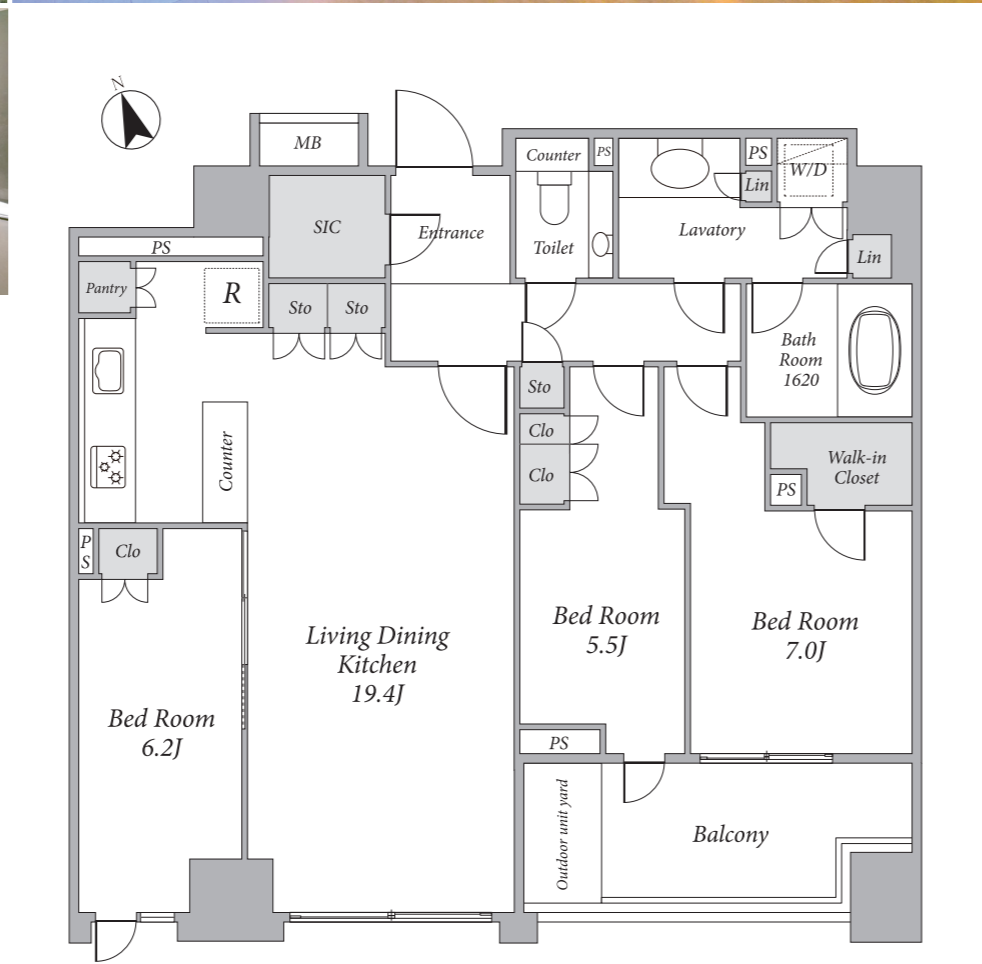
ストラテジストによる専門チームです。

都心のハイグレードマンションの売買・賃貸ニーズに対して、

私たちならではの分析と、培った組織力を元に、

万全の体制でお客手を全力でサポートいたします。





年間想定賃料収入/約708.0万円 想定利回り/約2.36%

販売価格 3億円 専有面積 89.82㎡ 間取り 3LD・K

- 東京メトロ半蔵門線「半蔵門」駅徒歩5分
・都営地下鉄新宿線「市ヶ谷」駅徒歩10分
・東京メトロ有楽町線「麹町」駅徒歩10分
■5階部分、南西向き住戸のため陽当たり良好
■洋室7.0畳にウォークインクローゼット(1.0畳相当)設置
■コンシェルジュサービス有(一部有償)
■5次セキュリティシステム
■24時間有人管理(夜間警備員)
■免震構造
■防災備蓄倉庫・非常用発電機設置・非常用エレベーター

【物件概要】●所在/千代田区三番町●交通/東京メトロ半蔵門線「半蔵門」駅徒歩5分、都営地下鉄新宿線「市ヶ谷」駅徒歩10分、東京メトロ有楽町線「麹町」駅徒歩10分●専有面積/89.82㎡●バルコニー面積/8.18㎡●構造・階数/鉄骨コンクリート造地下1階付15階建の5階部分●築年月/2014年7月●管理形態/全部委託●管理員勤務形態/日勤管理●管理費/月額33,060円●修繕積立金/月額10,780円●インターネット利用料/月額1,485円●共聴聴設備利用料/月額275円●地震防災システム利用料/月額220円●取引履歴/媒介(仲介)

【想定利回り】1.現在賃貸中物件については「予定利回り」として表示しています。2.現在空室・居住中物件については、個別に想定される賃料ベースを算出し、予想される利回りを「想定利回り」として表示しています。3.年間予定賃料収入は、満室時における一年間の予定賃料収入です。(共益費なども含む)4.予定(想定)利回り表示は、年間予定賃料収入の当該不動産取得対面に対する割合です。5.当社は、予定(想定)賃料収入が確実に得られることを保証するものではありません。6.予定(想定)利回り表示は、表面利回り(公租公課・管理費・修繕積立金等その他当該物件を維持するために必要な費用の控除前のもの)です。

●仲介物件につき成約の際に、当社規定の仲介手数料を別途申し受けます。●物件情報は2023年1月23日現在です。●広告有効期限:2023年2月28日。●Entrance:玄関●Shoes Closet:下駄箱・下足入れ●Hall:ホール●Living Dining:リビングダイニング●Storage:収納●物入れ●Bed Room:洋室●Kitchen:キッチン●Lavatory:洗面所●Toilet:トイレ●Corridor:廊下●Clo:収納●Balcony:バルコニー●Bath Room:浴室●Walk-in Closet:ウォークインクローゼット●Lin:リネン庫●W/D:洗濯乾燥機●MB:メーターボックス●/畳

CONTACT US ■ 定休日:毎週火曜日・水曜日

東急リアル株式会社 GRANTACT 市ヶ谷
都営新宿線「市ヶ谷」駅徒歩1分
〒102-0074 東京都千代田区九段南4丁目7番15号
JPR 市ヶ谷ビル1F
Tel.03-6862-3109 Fax.03-6862-3106

お電話にて 0120-991-852

メールにて grantact-ichigaya@ma.livable.jp

ホームページにて

グランドタクト市ヶ谷 検索

価格査定はコチラから



国土交通大臣(12)第2611号 (一社)不動産流通経営協会会員 (一社)不動産協会会員 (公社)首都圏不動産公正取引協議会加盟

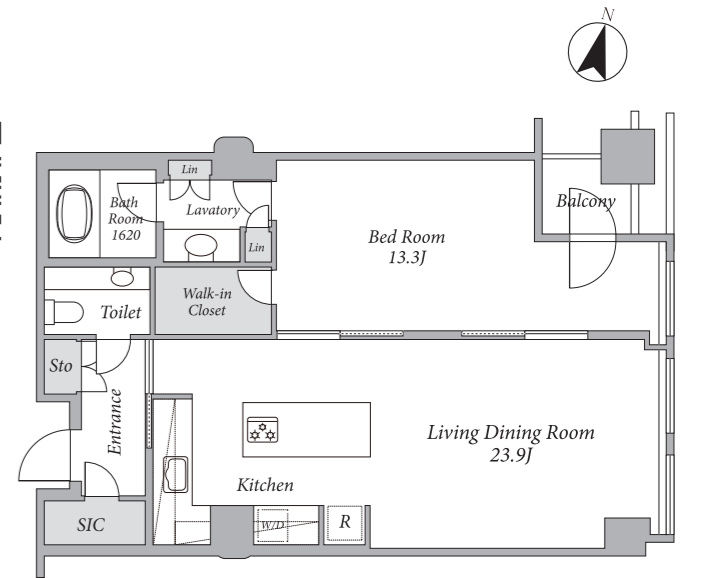


販売価格 2億9,500万円

専有面積 82.63㎡ 間取り 1LDK



- 東京メトロ半蔵門線・東京メトロ南北線
「永田町」駅徒歩2分
・東京メトロ銀座線「赤坂見附」駅徒歩6分
■リフォーム内容(2022年11月完了)
・全室クロス張替・洋室カーペット張替
・浴室水栓、シャワーヘッド、ホース交換
・ビルトイン洗濯機交換
・各所補修、ハウスクリーニング、鍵交換



年間想定賃料収入/約744.0万円 想定利回り/約2.52%

【物件概要】●所在/千代田区平河町2丁目●交通/東京メトロ半蔵門線・東京メトロ南北線「永田町」駅徒歩2分、東京メトロ銀座線「赤坂見附」駅徒歩6分●専有面積/82.63㎡●バルコニー面積/2.42㎡●構造・階数/鉄骨・鉄骨鉄筋コンクリート造地下3階付24階建の19階部分●築年月/2009年12月●管理形態/全部委託●管理員勤務形態/常駐管理●管理費/月額58,400円●修繕積立金/月額25,100円●取引履歴/媒介(仲介)●※家具・調度品等は販売対象外です。

パレロワイヤル六番町

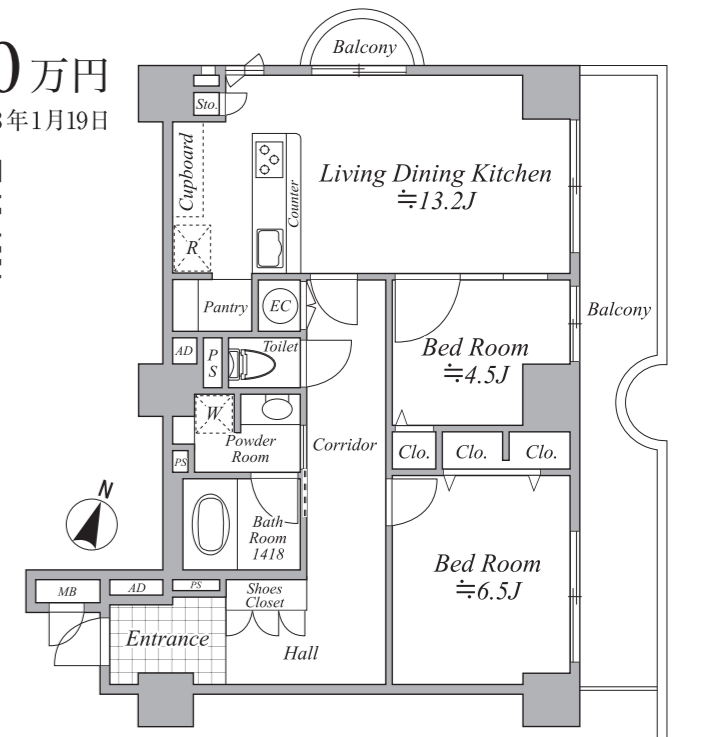


新価格 販売価格 1億2,900万円 価格変更日/2023年1月19日

専有面積 67.26㎡ 間取り 2LDK



- 北東角部屋住戸
■リフォーム内容(2022年11月完了)
・システムキッチン交換(クリナップ ステディア)
・ユニットバス交換(LIXIL ソレオ 1418サイズ)
・洗面化粧台、トイレ交換(TOTO オクターブ)
・全室フローリング、クロス張り替え
・浴室換気乾燥暖房機設置
・木製建具交換(LD、トイレ、洗面室、洋室)
・温水器、分電盤交換
・照明器具交換
・スイッチ、コンセント交換 etc



年間想定賃料収入/約366.0万円 想定利回り/約2.83%

【物件概要】●所在/千代田区六番町●交通/JR中央・総武線「四ツ谷」駅徒歩4分、東京メトロ南北線、丸の内線「四ツ谷」駅徒歩5分、JR中央・総武線「市ヶ谷」駅徒歩6分、東京メトロ有楽町線、南北線・都営地下鉄新宿線「市ヶ谷」駅徒歩7分●専有面積/67.26㎡●バルコニー面積/15.17㎡●構造・階数/鉄骨鉄筋コンクリート造地下1階付10階建の6階部分●築年月/1978年4月●管理形態/全部委託●管理員勤務形態/日勤管理●管理費/月額15,700円●修繕積立金/月額10,600円●取引履歴/媒介(仲介)

売却・賃貸同時 W 査定

賃貸サービス

ハウスクリーニングキャンペーン実施中

賃借人様ご入居前のハウスクリーニングを当社にて負担いたします。

※空室後3ヶ月間専任のご依頼をいただきます。
※当社査定額内にて募集のご依頼を頂いた場合に限り。
※当社指定クリーニング業者にて実施いたします。
※クリーニングの見積もりについては当社にて行わせて頂きます。
※他の割引の一部併用可。
※クリーニング以外の費用についてはお客様の実費負担となります。

CONTACT US ■ 定休日:毎週火曜日・水曜日

東急リアル株式会社 GRANTACT 賃貸
東京メトロ南北線「六本木一丁目」駅直結
〒106-0032 東京都港区六本木1丁目4番5号
アーキヒルズサウスタワー3F
Tel.03-6675-9716

お電話にて 0120-991-791

メールにて c-grantact-roppongi@ma.livable.jp



GRANTACT 賃貸 ホームページ