

プレミスト南青山

PREMIST MINAMIAOYAMA



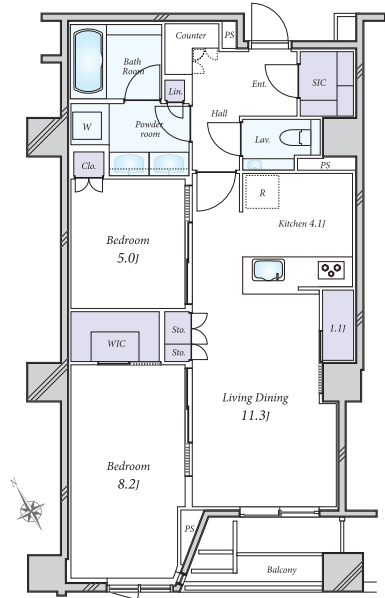
OPEN ROOM開催 開催日時 10/21(土)・22(日) 13:00~17:00

下記案内図に記載の物件現地にお越しいただき当日は 505号室 をお呼び出してください
住所：港区南青山6丁目1-13

販売価格 想定利回り 年間想定賃料収入
2億4,500万円 約**2.37%** 約**582万円**

専有面積
72.92㎡ 2LDK 南西向き住戸
空室物件 即入居可能

- 東京メトロ銀座線「表参道」駅徒歩6分
- リフォーム済(2023年3月)
 - ・フローリング貼替え・クロス一部貼替え
 - ・ビルトインエアコンパネル交換
 - ・ハウスクリーニング
- シューズインクローゼット
- ウォークインクローゼット
- リビング収納
- キッチン/ビルトイン浄水器
 - ・ディスプレイ付
- リビング・キッチンに床暖房付
- 2ボウル洗面台
- 根津美術館や岡本太郎記念館等
閑静な住環境



【物件概要】●所在/港区南青山6丁目●交通/東京メトロ銀座線「表参道」駅徒歩6分●専有面積/72.92㎡●バルコニー面積/5.28㎡●構造・階数/鉄筋コンクリート造地下2階付8階建の5階部分●築年月/2014年2月●管理形態/全部委託●管理員の勤務形態/日勤管理●管理費/月額29,900円●修繕積立金/月額19,600円●トランクルーム使用料(専用使用権付)/月額4,500円●現況/空室●取引態様/媒介(仲介)



建物外観



リビングダイニング※家具・調度品等は販売対象外です

LDK



住所：港区南青山6丁目1-13

プレイス白金ブライトレジデンス

PLACE SHIROKANE BRITE RESIDENCE



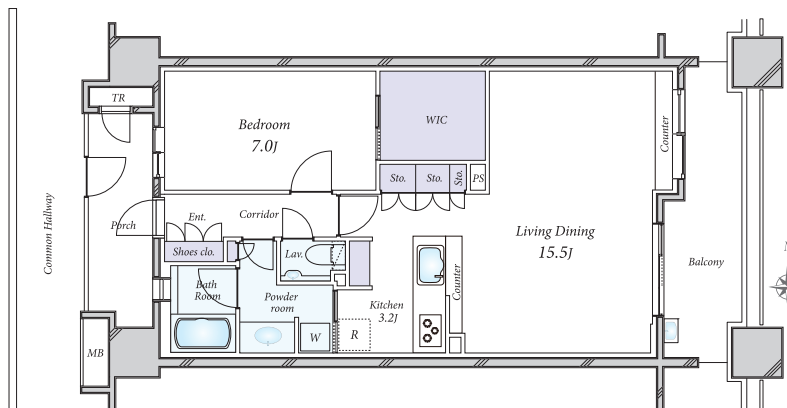
OPEN ROOM開催 開催日時 10/21(土)・22(日) 13:00~17:00

下記案内図に記載の物件現地にお越しいただき当日は 1011号室 をお呼び出してください
住所：港区白金1丁目25-11

販売価格 想定利回り 年間想定賃料収入
1億1,800万円 約**3.05%** 約**360万円**

専有面積
60.70㎡ 1LDK 東向き住戸

- 東京メトロ南北線・都営三田線「白金高輪」駅徒歩2分
- 10階部分につき、眺望良好
- 専用使用権付トランクルーム有(0.7㎡)
- 約2.6畳相当のウォークインクローゼット付



【物件概要】●所在/港区白金1丁目●交通/東京メトロ南北線・都営三田線「白金高輪」駅徒歩2分●専有面積/60.70㎡●バルコニー面積/12.00㎡●構造・階数/鉄骨鉄筋コンクリート造20階建の10階部分●築年月/2005年6月●管理形態/全部委託●管理員勤務形態/日勤管理●管理費/月額9,110円●修繕積立金/月額10,560円●現況/空室●取引態様/媒介(仲介)



建物外観



リビングダイニング※家具・調度品等は販売対象外です

バルコニーからの眺望



住所：港区白金1丁目25-11

●仲介物件につき成約の際に、当社規定の仲介手数料を別途申し受けます。●物件情報は2023年10月16日現在です。●広告有効期限:2023年11月12日。
●Entrance:玄関●Shoes Closet:下駄箱・下足入●Hall:ホール●Living Dining:リビングダイニング●Storage・sto:収納・物入●Bed Room:洋室●Kitchen:キッチン●Lavatory:洗面所●Toilet:トイレ●Corridor:廊下●Clo:収納●Balcony:バルコニー●Bath Room:浴室
①年間想定賃料収入は、満室時における1年間の想定賃料収入です(共益費などを含む)。②想定利回りは、年間想定賃料収入の当該不動産取得対価に対する割合です。③当社は、想定賃料収入が確実に得られることを保証するものではありません。④想定利回りは、表面利回り(公租公課・共益費その他当該物件を維持するために必要な費用の控除前)のものです。⑤利回りとは、当該不動産の一年間の想定賃料収入の、その不動産の価格(取得対価)に対する割合です。

上記物件のお問合せは 東急リバブル株式会社 GRANTACT 六本木 0800-170-8009