

# OPEN ROOM 開催

【開催日】 3/18(土)・19(日) 【開催時間】 14:00~17:00

※お客様のご見学が重なった場合は、1組ずつご案内させて頂くため  
エントランスの外でお待ち頂く可能性がございます。  
※ご来場の際はマスク着用、手の消毒の上お越しください。  
※混雑を回避するため、上記開催日以外の日時での事前予約も承っております。

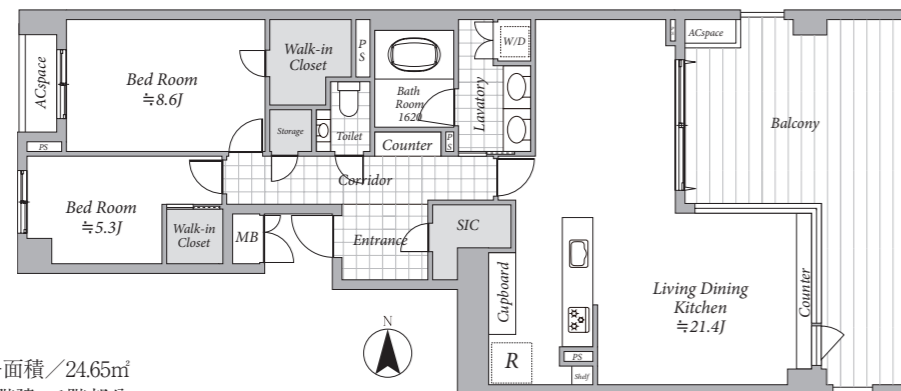
## パークハウス麻布霞町

当日は「107」号室をお呼び出してください。

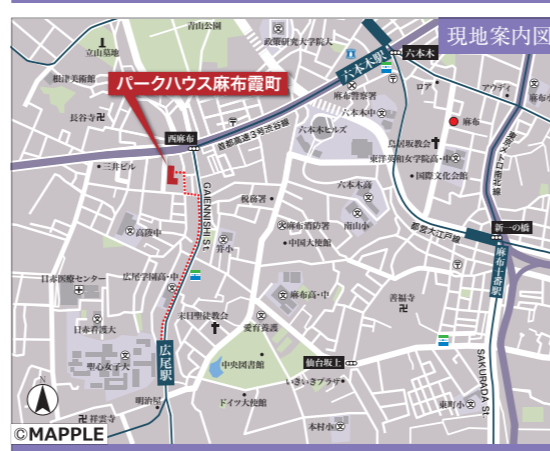
販売価格 **2億3,500万円** 専有面積 **90.67㎡** [27.42坪] 間取り **2LDK type**

東京メトロ日比谷線「広尾」駅徒歩9分  
東京メトロ日比谷線・都営大江戸線「六本木」駅徒歩11分  
東京メトロ千代田線「乃木坂」駅徒歩13分

- 1階はエントランス・ロビー部分のため実質2階部分
- 24.65㎡のゆとりあるバルコニースペース
- 敷地内の緑を望むお部屋位置
- 2023年1月リフォーム完了
  - ・全室床・天井・クロス張替え
  - ・フローリングに張替え
  - ・床暖房張替え
  - ・リビングダイニングに飾り棚造作
  - ・キッチン・バス・洗面・トイレ新設
  - ・バルコニータイル新設
  - ・各天井カセット新設
  - ・ウォークインクローゼット、ストレージスペースの増設 等



## 当社売主につき仲介手数料不要



住居表示：港区西麻布4丁目11-7

- 所在地/港区西麻布4丁目 ■バルコニー面積/24.65㎡
- 構造/鉄骨鉄筋コンクリート造地下1階付6階建の1階部分
- 築年月/2000年11月
- 管理形態/全部委託 ■管理員勤務形態/日勤管理
- 駐車場/空室有(2023年2月27日現在) ■現況/空室
- 取引態様/売主 ※家具・調度品は販売対象外です。

想定利回り	年間想定賃料収入	詳細はこちら
約 <b>2.65%</b>	約 <b>624.0万円</b>	

## マジェスタワー六本木

当日は「1604」号室をお呼び出してください。

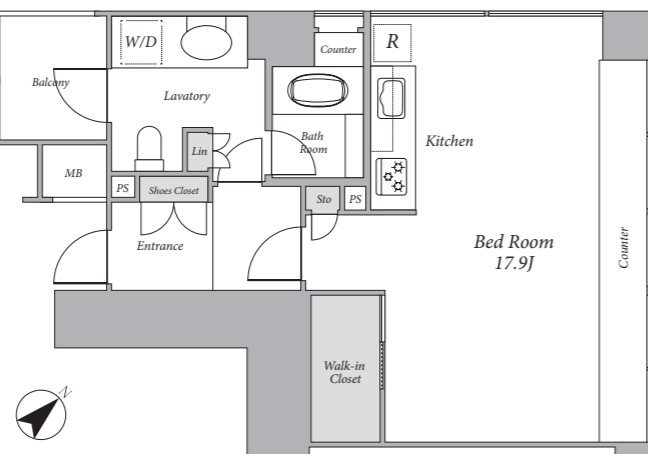
販売価格 **1億2,400万円** 専有面積 **50.40㎡** [15.24坪] 間取り **1R type**

都営大江戸線「六本木」駅徒歩4分  
東京メトロ千代田線「乃木坂」駅徒歩6分

- 2015年、東急不動産による一棟リノベーション
- 外国語対応可能なコンシェルジュデスク有
- 東京タワー・国立新美術館を望む眺望
- セカンドハウス利用につき、室内状況良好
- 黒を基調としたスーペリアタイプの内装



- 所在地/港区六本木7丁目 ■バルコニー面積/3.26㎡
- 構造・階数/鉄筋コンクリート造地下2階付27階建の16階部分
- 築年月/2006年2月 ■管理形態/全部委託
- 管理員勤務形態/日勤管理 ■管理費/月額25,100円
- 修繕積立金/月額12,600円 ■インターネット使用料/月額668円
- JSAT施設使用料/月額990円 ■現況/空室
- 取引態様/媒介(仲介)
- ※家具・調度品は販売対象外です。



住居表示：港区六本木7丁目6-18

想定利回り	年間想定賃料収入	詳細はこちら
約 <b>3.00%</b>	約 <b>372.0万円</b>	

お問い合わせは  
GRANTACT 東急リパブル株式会社 GRANTACT六本木

**0800-170-8009** [定休日] 毎週火曜日・水曜日 ※日曜・祝祭日も営業

〒106-0032 東京都港区六本木1丁目4番5号 アークヒルズ サウスタワー3F  
東京メトロ南北線「六本木一丁目」駅 3番出口直結 E-Mail: grantact-roppongi@ma.livable.jp  
土日祝日については建物セキュリティが設定されているためご来店の際はご予約ください。

国土交通大臣(12)第2611号(一社)不動産流通経営協会会員(一社)不動産協会会員(公社)首都圏不動産公正取引協議会加盟



GRANTACT



都心ハイグレードマンションの取引に、  
オーダーメイドのご提案を。