

## 広尾ガーデンフォレストA棟

HIROO GARDEN FOREST A



販売価格 4億3,800万円 専有面積 153.03㎡ 3LDK 2WIC SIC 南・東向き角住戸



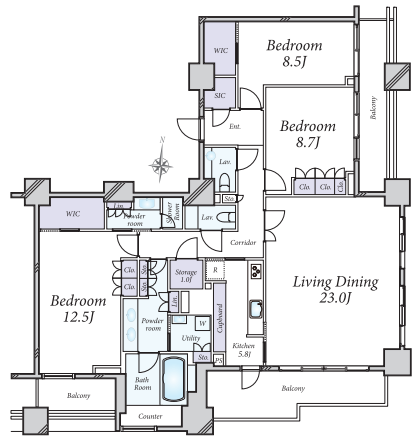
建物外観



エントランス



共用部(ロビー)



- リフォーム済(2023年11月上旬完了)
  - ・リビングダイニングのフローリング張替え
  - ・全室クロス張替え
  - ・トイレ一部交換
- 三菱地所(株)、三井不動産レジデンシャル(株)旧分譲
- 鹿島建設株式会社施工
- 24時間有人管理(夜間警備員)

【物件概要】●所在/渋谷区広尾4丁目●交通/東京メトロ比谷線「広尾」駅徒歩11分●専有面積/153.03㎡●バルコニー面積/28.57㎡●構造・階数/鉄筋コンクリート造地下2階付18階建の13階部分●築年月/2008年11月●管理形態/全部委託●管理員の勤務形態/日勤管理●管理費/月額66,880円●修繕積立金/月額41,320円●専用使用権付駐車場使用料/月額50,000円●取引態様/媒介(仲介)

●敷地の権利形態/一般定期借地権(賃借権)●借地期限/2063年8月迄(借地期間満了時に更地変換要/更新なし/建物の買取請求権なし/建物の築造・改築などによる期間延長なし)●借地料/月額21,300円●解体準備積立金/月額2,900円●借地権の譲渡/可(地主の承諾要/承諾料不要)●専有部分の賃貸/可(契約締結後速やかに地主へ通知要)●借地権移転登記/不可(敷地権)

## パークコート渋谷ザタワー

PARK COURT SHIBUYA THE TOWER



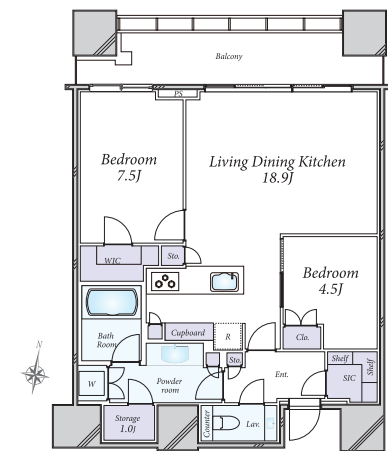
販売価格 2億3,300万円 専有面積 74.87㎡ 2LDK 2020年7月築



建物外観



バルコニーからの眺望



- 23階部分、北向きにつき、眺望良好(代々木公園を臨む)
- 1620サイズのバスルーム
- トランクルーム有(約0.95㎡)

【物件概要】●所在/渋谷区宇田川町●交通/東急田園都市線「渋谷」駅徒歩9分、JR山手線「渋谷」駅徒歩10分、東京メトロ副都心線「明治神宮前」駅徒歩11分●専有面積/74.87㎡●バルコニー面積/15.38㎡●構造・階数/鉄筋コンクリート造地下4階付39階建の23階部分●築年月/2020年7月●管理形態/全部委託●管理員の勤務形態/日勤管理●管理費/月額36,990円●修繕積立金/月額9,730円●インターネット使用料/月額2,420円●トランクルーム使用料/月額2,850円●取引態様/媒介(仲介)

●敷地の権利形態/一般定期借地権(賃借権)●借地期限/2093年9月迄(借地期間満了時に更地変換要/更新なし/建物の買取請求権なし/建物の築造・改築などによる期間延長なし)●解体準備積立金/月額17,820円●借地権の譲渡/可(地主の承諾要/承諾料不要)●専有部分の賃貸/可(契約締結後速やかに地主へ通知要)●借地権移転登記/不可(敷地権)

## プラウド代官山テラス

PROUD DAIKANYAMA TERRACE



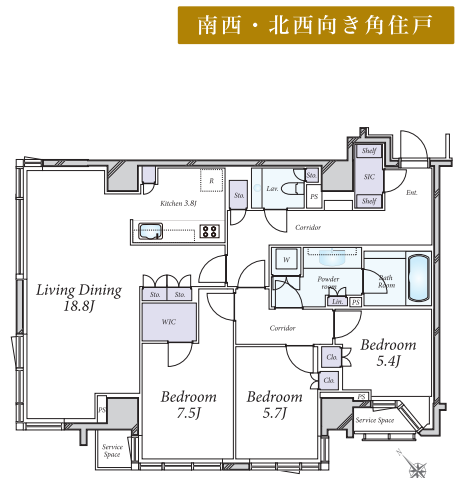
販売価格 3億9,800万円 専有面積 102.06㎡ 3LDK WIC SIC



建物外観



エントランスアプローチ



- 東急東横線「代官山」駅徒歩5分  
山手線「恵比寿」駅徒歩12分
- コンシェルジュサービス有
- 全居室に窓と収納がある3LDK
- 階下に住戸のないお部屋位置です
- 各居室は独立性が高く、部屋の角に柱型の出ない家具の配置のしやすい間取り

【物件概要】●所在/渋谷区猿楽町●交通/東急東横線「代官山」駅徒歩5分、JR山手線「恵比寿」駅徒歩12分●専有面積/102.06㎡●構造・階数/鉄筋コンクリート造地下1階付4階建の2階部分●築年月/2021年1月●管理形態/全部委託●管理員の勤務形態/日勤管理●管理費/月額78,200円●修繕積立金/月額23,680円●町内会費/月額200円●取引態様/媒介(仲介)

## クロスエアタワー

CROSS AIR TOWER



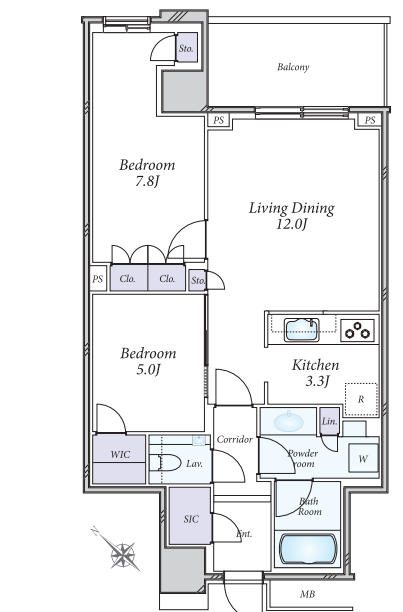
販売価格 1億5,980万円 専有面積 67.13㎡ 2LDK WIC SIC 22階部分



建物外観



バルコニーからの眺望



- 東急田園都市線「池尻大橋」駅まで徒歩5分
- 総戸数689戸の制震型タワーレジデンス
- 24時間有人管理(夜間警備員)
- 4段階セキュリティ・オートロック・防犯カメラの防犯体制
- 内廊下設計 ■コンシェルジュサービス有(一部有償)
- 22階部分、バルコニーからは東京タワーを望む眺望

【物件概要】●所在/目黒区大橋1丁目●交通/東急田園都市線「池尻大橋」駅まで徒歩5分、東急東横線「中目黒」駅まで徒歩16分●専有面積/67.13㎡●バルコニー面積/7.70㎡●構造・階数/鉄筋コンクリート造地下2階付42階建の22階部分●築年月/2013年1月●管理形態/全部委託●管理員の勤務形態/日勤管理●管理費/月額20,100円●修繕積立金/月額17,400円●町内会費/月額50円●取引態様/媒介(仲介)

●Entrance:玄関●Shoes Closet:下駄箱・下足入れ●Hall:ホール●Living Dining:リビングダイニング●Storage・sto:収納・物入●Bed Room:洋室●Kitchen:キッチン●Powder room:洗面所●Lavatory:トイレ●Corridor:廊下●Clo:収納  
●Balcony:バルコニー●Bath Room:浴室●Walk-in Closet:ウォークインクローゼット●Lin:リネン庫●W/D:洗濯乾燥機●MB:メーターボックス●J:畳  
●仲介物件につき成約の際に、当社規定の仲介手数料を別途申し受けます。●物件情報は2023年11月19日現在です。●広告有効期限:2023年12月20日。

上記物件のお問合せは 東急リバブル株式会社 GRANTACT 渋谷 0120-974-251



# OPEN ROOM開催 開催日時 11/25(土)・26(日)13:00~17:00

下記案内図に記載の物件現地にお越しいただき当日は 302号室をお呼び出してください

住所：港区白金 6丁目 15-15

## プレミスト白金

PREMIST SHIROKANE



- 大和ハウス工業株式会社旧分譲の「プレミスト」シリーズ
- プラチナ通り沿いの閑静な街並みに存する
- 2022年10月築 ■1フロア2住戸、プライバシー性良好
- ペット飼育可(規約による制限有)
- 周辺の緑等を望む解放感のある眺望 ■最大天井高約 2500mm

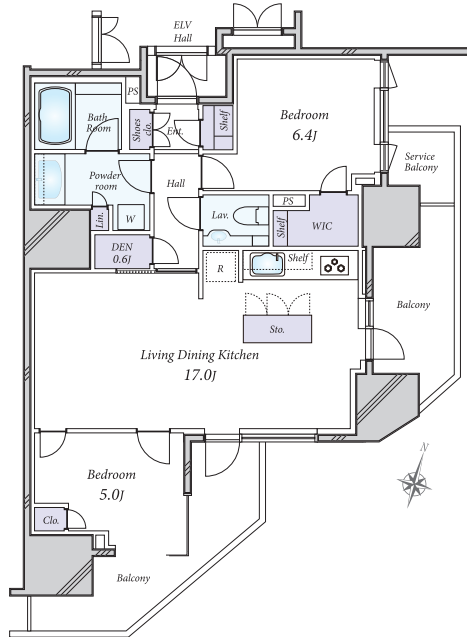
販売価格

1億5,800万円

専有面積

67.15㎡ 2LDK+DEN WIC

南東角住戸



住所：港区白金 6丁目 15-15

●所在/港区白金6丁目●交通/都営三田線・東京メトロ南北線「白金台」駅徒歩9分●専有面積/67.15㎡●バルコニー面積/16.98㎡●構造・階数/鉄筋コンクリート造18階建の3階部分●築年月/2022年10月●管理形態/全部委託●管理員の勤務形態/日勤管理●管理費/月額25,800円●修繕積立金/月額14,600円●インターネット使用料/月額1,760円●取引態様/媒介(仲介)

## 三田綱町パークマンション

MITA TSUNAMACHI PARK MANSION



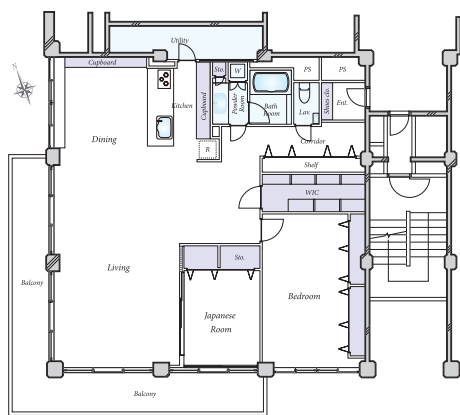
販売価格

2億9,480万円

専有面積

126.99㎡ 2LDK WIC

南西角住戸



- 室内フルリフォーム履歴(2013年)
- ・間取り変更
- ・水廻り交換
- ・壁紙・カーペット・建具交換
- 都営大江戸線・東京メトロ南北線「麻布十番」駅徒歩11分
- 三井不動産分譲
- 鹿島建設、三井住友建設施工
- 2023年大規模修繕工事完了
- トランクルーム専用使用権付き(月額無料)

※家具・調度品等は販売対象外です

●所在地/港区三田2丁目●交通/都営大江戸線・東京メトロ南北線「麻布十番」駅徒歩11分●専有面積/126.99㎡●バルコニー面積/22.40㎡●構造・階数/鉄骨鉄筋コンクリート造地下2階付19階建の5階部分●築年月/1971年4月●管理形態/全部委託●管理員の勤務形態/日勤管理●管理費/月額55,000円●修繕積立金/月額40,000円●取引態様/媒介(仲介)

## アトラスタワー白金レジデンシャル

ATLUS TOWER SHIROKANE RESIDENTIAL



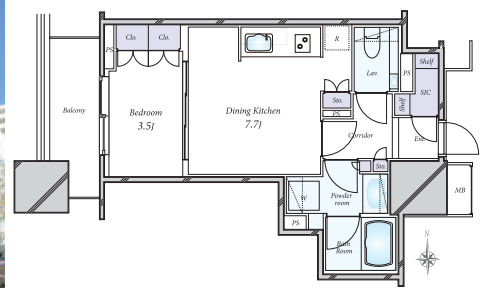
販売価格

8,980万円

専有面積

33.38㎡ 1DK SIC

西向き住戸



- 築後未入居物件
- 東京メトロ南北線・都営三田線「白金高輪」駅徒歩3分
- システムキッチン/食洗機・グリル・ディスポージャー付
- シューズインクローゼット付
- 各階ゴミ置き場
- ペット飼育可能(規約による制限有)
- 免震建築物
- 内廊下設計

●所在地/港区白金1丁目●交通/都営三田線「白金高輪」駅徒歩3分●専有面積/33.38㎡●バルコニー面積/5.29㎡●構造・階数/鉄筋コンクリート造地下1階付23階建の4階部分●築年月/2023年7月●管理形態/全部委託●管理員の勤務形態/日勤管理●管理費/月額13,000円●修繕積立金/月額4,670円●インターネット利用料/月額1,650円●取引態様/媒介(仲介)

●Entrance:玄関●Shoes Closet:下駄箱・下足入れ●Hall:ホール●Living Dining:リビングダイニング●Storage・sto:収納・物入●Bed Room:洋室●Kitchen:キッチン●Powder room:洗面所●Lavatory:トイレ●Corridor:廊下●Clo:収納  
●Balcony:バルコニー●Bath Room:浴室●Walk-in Closet:ウォークインクローゼット●Lin:リネン庫●W/D:洗濯乾燥機●MB:メーターボックス●J:畳  
●仲介物件につき成約の際に、当社規定の仲介手数料を別途申し受けます。●物件情報は2023年11月19日現在です。●広告有効期限:2023年12月20日。

上記物件のお問合せは 東急リバブル株式会社 GRANTACT 六本木 0800-170-8009