

クロスエアタワー

初掲載

28F/2LDK



一棟に街が形成されたタワーレジデンス

東急田園都市線

「池尻大橋」駅徒歩5分

東急東横線・  
東京メトロ日比谷線

「中日黒」駅徒歩15分

お部屋の特徴

- ◇ 28階部分につき陽当り・眺望良好
- ◇ 北東向き、東京タワーを望む(天候による)
- ◇ 2LDKタイプ
- ◇ リビングダイニング最高天井高2.55m
- ◇ 室内コンディション良好

マンションの特徴

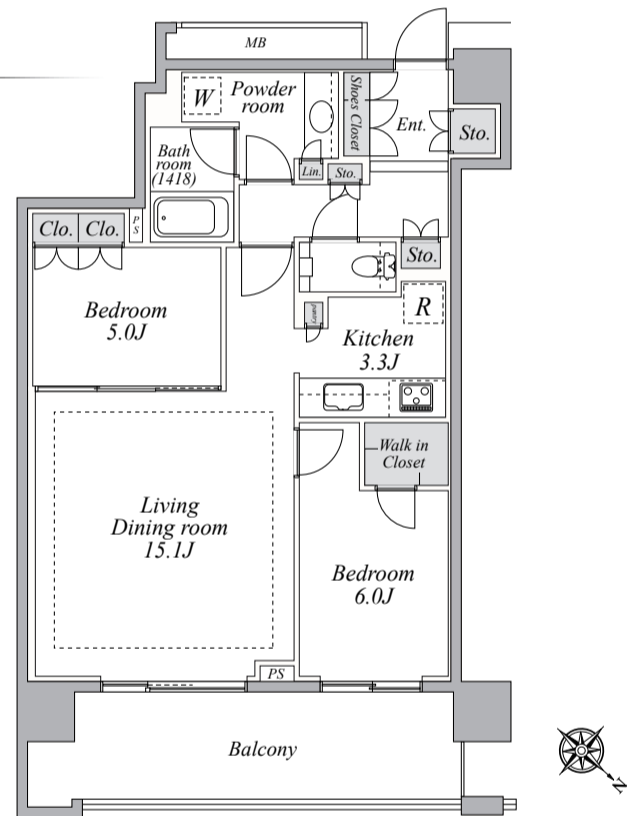
- ◇ 2013年1月築
- ◇ 総戸数689戸、制震型タワーレジデンス
- ◇ 24時間有人管理
- ◇ コンシェルジュサービス有

販売価格/ 1億4,800万円

住戸専有面積 70.10㎡(約21.20坪) 間取り 2LDK



物件詳細はこちら



◆所在地/目黒区大橋1丁目◆バルコニー面積/14.23㎡◆交通/東急田園都市線「池尻大橋」駅徒歩5分、東急東横線・東京メトロ日比谷線「中日黒」駅徒歩15分◆構造・階数/鉄筋コンクリート造42階建地下2階付の28階部分◆築年月/2013年1月◆管理形態/全部委託◆管理員勤務形態/日勤◆管理費/月額21,100円◆修繕積立金/月額18,150円◆町会費/月額50円◆現況/居住中◆取引形態/媒介(仲介)

担当/岡本 080-3541-7910

●万一売却済みの場合はご容赦下さい。●媒介(仲介)と表示の物件は仲介物件につき、成約の際に当社規定の仲介手数料を別途申し受けます。●坪表示は1㎡=0.3025坪で換算した約表示です。●間取りの帖数は約表示です。●略号凡例-/]・畳敷、RC造/鉄筋コンクリート造、L/リビングルーム、D/ダイニングルーム、K/キッチン、Sto./物入・収納、Clo./クローゼット、WIC/ウォークインクローゼット、SIC/シューズインクローゼット、UT/ユーティリティ、W/洗濯機置場、W/D/洗濯乾燥機置場、R/冷蔵庫置場、Lav./ラトリー、MB/メーターボックス、PS/パイプスペース、DS/ダクトスペース、Lin./リネン庫、AC/エアコン、TR/トランクルーム、Ent./エントランス●①年間予定賃料収入は、満室時(駐車場代含む)における1年間の予定賃料収入です。(共益費含む)②予定利回りは、年間予定賃料収入の当該物件の取得対価に対する割合です。③当社は、予定賃料収入が確実に得られることを保証するものではありません。④予定利回りは、表面利回り(公租公課・共益費その他当該物件を維持するために必要な費用の控除前)のものです。●広告情報日/2023年3月6日現在●広告有効期限/2023年3月24日

GRANTACT  
東急リパブル

「grand tactics(高等戦略)」の造語でもあるGRANTACT(グランタク)は、都心マンションの売買・賃貸仲介に特化した、東急リパブルの戦略提案・実行組織として誕生しました。売買・賃貸ニーズに対し、「最善の戦略」を提案し、お客様の成功に尽くしてまいります。都心マンションのことなら、GRANTACTへお任せください。

国土交通大臣(12)第2611号 (一社)不動産流通経営協会会員 (一社)不動産協会会員 (公社)首都圏不動産公正取引協議会加盟

東急リパブル株式会社

GRANTACT渋谷

フリーコール

0120-974-251

〒150-0043

渋谷区道玄坂1-2-3 東急プラザ渋谷 8F

■営業時間/ 10:00 ~ 18:00

■定休日/毎週火曜日・水曜日

JR山手線「渋谷」駅 南改札西口徒歩1分



# The LUXURY

GRANTACT 渋谷は“ストラテジスト”ならではの洗練されたサービスにより、都心ブランドエリアのステータスにふさわしい資産形成をご提案いたします。

GRANTACT  
東急リパブル

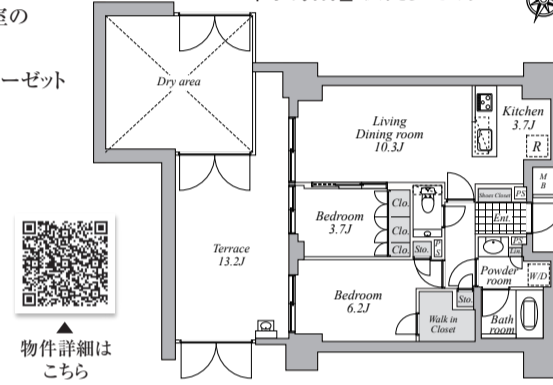
ディアナコート目黒



「目黒」駅からフラットな道のりで徒歩5分という立地性

- ◇1階部分南西向住戸につき陽当り・通風良好
- ◇約21.45㎡のテラスにはスロップシンクあり
- ◇リビングダイニング・主寝室・洋室の天井高約2,500mm
- ◇洋室約6.2帖にウォークインクローゼット

「目黒」駅徒歩5分



販売価格/9,880万円  
住戸専有面積56.91㎡(約17.21坪)  
間取り2LDK

◆所在地/目黒区目黒1丁目◆テラス面積/21.45㎡◆交通/JR山手線・東京メトロ南北線・都営三田線「目黒」駅徒歩5分◆構造・階数/鉄骨鉄筋コンクリート造7階建の1階部分◆築年月/2019年8月◆管理形態/全部委託◆管理員勤務形態/日勤◆管理費/月額15,400円◆修繕積立金/月額6,830円◆テラス使用料/月額430円◆インターネット使用料/月額770円◆光通信設備利用料/月額440円◆現況/空室◆取引態様/媒介(仲介)

担当/二口 080-4296-9583

ザ・パークハウスアーバンス表参道

初掲載



三菱地所レジデンス(株)旧分譲、渋谷区神宮前アドレス

東京メトロ千代田線「表参道」駅徒歩9分

東京メトロ副都心線「明治神宮前」駅徒歩7分

東京メトロ銀座線「外苑前」駅徒歩11分

JR山手線「原宿」駅徒歩11分

- ◇南西・北西向き角住戸につき、陽当り・通風良好
- ◇6階建て4階部分につき、眺望良好
- ◇約11.3帖のLDKには床暖房
- ◇三菱地所レジデンス独自の「LIFE EYE'S」セコムシステム採用
- ◇エントランス・エレベーター・玄関鍵のトリプルセキュリティ
- ◇ホテルライクな内廊下設計

販売価格1億500万円 住戸専有面積45.08㎡(約13.63坪) 間取り1LDK

◆所在地/渋谷区神宮前3丁目◆ルーフバルコニー面積/10.20㎡◆バルコニー面積/7.41㎡◆交通/東京メトロ千代田線「表参道」駅徒歩9分、東京メトロ副都心線「明治神宮前」駅徒歩7分、東京メトロ銀座線「外苑前」駅徒歩11分、JR山手線「原宿」駅徒歩11分◆構造・階数/鉄骨コンクリート造地下1階付地上5階建の3階部分◆築年月/2019年2月◆管理形態/全部委託◆管理員勤務形態/巡回◆管理費/月額25,340円◆修繕積立金/月額5,860円◆インターネット利用料/月額1,705円◆共視認設備利用料/月額660円◆現況/空室◆取引態様/媒介(仲介)

担当/三上 070-3192-0039

アトラス表参道



12階部分南西・北西の角部屋につき陽当り・通風・眺望良好

東京メトロ銀座線「表参道」駅徒歩7分

東京メトロ副都心線「渋谷」駅徒歩8分

JR山手線「渋谷」駅徒歩9分

- ◇表参道の優美と渋谷の華やきが調和する上質なレジデンス
- ◇独立性の高い居室。全ての居室に窓がございます
- ◇リビングダイニング部分に床暖房有

販売価格/1億700万円  
住戸専有面積45.48㎡(約13.75坪)  
間取り1LDK

◆所在地/渋谷区渋谷2丁目◆バルコニー面積/8.16㎡◆交通/東京メトロ銀座線「表参道」駅徒歩7分、東京メトロ副都心線「渋谷」駅徒歩8分、JR山手線「渋谷」駅徒歩9分◆構造・階数/鉄骨コンクリート造地下1階付14階建の12階部分◆築年月/2021年6月◆管理形態/全部委託◆管理員勤務形態/日勤◆管理費/月額11,650円◆修繕積立金/月額6,130円◆現況/居住中◆取引態様/媒介(仲介)

担当/二口 080-4296-9583

パークホームズ目黒ザレデンス



豊かな創造性、奥深い存在感、都心を生きる人々の視線を集める

JR山手線・東京メトロ南北線・都営三田線・東急目黒線「目黒」駅徒歩8分

- ◇三井不動産レジデンシャル(株)旧分譲
- ◇大成建設(株)設計・施工
- ◇24時間有人管理(夜間警備員)
- ◇コンシェルジュサービスあり(一部有償)
- ◇8階部分北東向きにつき、眺望・通風良好
- ◇1418サイズの浴室
- ◇約18.1帖のリビングダイニングキッチン

販売価格/1億1,900万円  
住戸専有面積65.50㎡(約19.81坪)  
間取り2LDK

◆所在地/目黒区下目黒2丁目◆バルコニー面積/7.98㎡◆交通/JR山手線・東京メトロ南北線・都営三田線・東急目黒線「目黒」駅徒歩8分◆構造・階数/鉄骨鉄筋コンクリート造地下1階付10階建の8階部分◆築年月/2012年2月◆管理形態/全部委託◆管理員勤務形態/日勤◆管理費/月額17,490円◆修繕積立金/月額7,860円◆現況/居住中◆取引態様/媒介(仲介)

担当/絹川 080-4292-5590

ディアナコート恵比寿

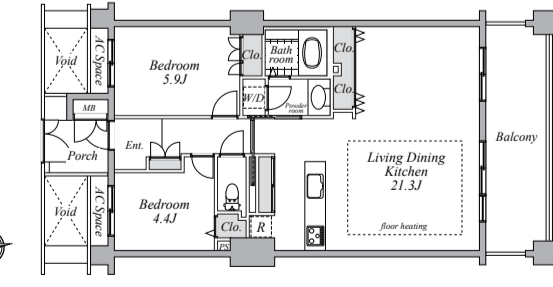


約21.3帖のリビングダイニングキッチン(床暖房有)

JR山手線「恵比寿」駅徒歩6分

東京メトロ日比谷線「広尾」駅徒歩13分

- ◇アウトフレーム工法のため、お部屋の角に柱型が出ない正形の居室
- ◇室内廊下が短く無駄のない間取り
- ◇地下1階にトランクルーム有(専用使用権)



販売価格/1億2,000万円  
住戸専有面積70.23㎡(約21.24坪)  
間取り2LDK

◆所在地/渋谷区恵比寿1丁目◆バルコニー面積/9.90㎡◆交通/JR山手線「恵比寿」駅徒歩6分、東京メトロ日比谷線「広尾」駅徒歩13分◆構造・階数/鉄骨鉄筋コンクリート造地下1階付14階建の7階部分◆築年月/1999年3月◆管理形態/全部委託◆管理員勤務形態/日勤◆管理費/月額13,800円◆修繕積立金/月額22,890円◆ポーチ使用料/月額100円◆現況/居住中◆取引態様/媒介(仲介)

担当/絹川 080-4292-5590

広尾ガーデンフォレスト 椿レジデンスH棟



四季の彩、豊かな緑に囲まれた広尾の丘に佇む大規模レジデンス

東京メトロ日比谷線「広尾」駅徒歩9分

- ◇三井不動産レジデンシャル(株)・三菱地所レジデンス(株)旧分譲
- ◇センターフォレストが望め開放感のあるロケーション
- ◇2LDK・90㎡超の明るく角住戸
- ◇2箇所のゲートにガードマン配置、安心のセキュリティ

販売価格2億700万円  
住戸専有面積90.07㎡(約27.24坪)  
間取り2LDK

◆所在地/渋谷区広尾4丁目◆バルコニー面積/14.40㎡◆交通/東京メトロ日比谷線「広尾」駅徒歩9分◆構造・階数/鉄骨コンクリート造地下1階付13階建の7階部分◆築年月/2013年7月◆管理形態/全部委託◆管理員勤務形態/日勤◆管理費/月額38,750円◆修繕積立金/月額10,780円◆解体積立金/月額1,700円◆地代/月額11,140円◆現況/空室◆土地権利/定期借地権(地上権)借地期間2063年8月迄◆備考/借地期間満了時に更地返還要。建物の買取り請求・契約更新及び改築等による期間延長不可◆取引態様/媒介(仲介)

担当/三上 070-3192-0039

ロワヴェール表参道

初掲載



心地よい開口部、表参道の空を感じる、神宮前の静かな立地

東京メトロ銀座線・半蔵門線・千代田線「表参道」駅徒歩8分

東京メトロ千代田線「明治神宮前」駅徒歩10分

- ◇南西角住戸、2面採光につき、陽当り・眺望良好
- ◇トランクルーム専用使用権付(無償)
- ◇2023年3月中旬リフォーム完了予定
- システムキッチン・ユニットバス・トイレ・洗面化粧台交換、壁・天井クロス貼替、ハウスクリーニング等

販売価格2億800万円  
住戸専有面積88.67㎡(約26.82坪) 間取り2LDK

◆所在地/渋谷区神宮前3丁目◆バルコニー面積/4.97㎡◆ポーチ面積/3.08㎡◆交通/東京メトロ銀座線・半蔵門線・千代田線「表参道」駅徒歩8分、東京メトロ千代田線「明治神宮前」駅徒歩10分、JR山手線「原宿」駅徒歩11分、東京メトロ銀座線「外苑前」駅徒歩10分◆構造・階数/鉄骨コンクリート造地下1階付5階建の4階部分◆築年月/1997年11月◆管理形態/全部委託◆管理員勤務形態/日勤◆管理費/月額26,500円◆修繕積立金/月額17,940円◆現況/空室◆取引態様/媒介(仲介)

担当/三上 070-3192-0039

プラウド恵比寿南

初掲載



都心の利便性・華やかさを享受しながらに落ち着いたある住空間

東京メトロ日比谷線「恵比寿」駅徒歩3分

- ◇平成28年(2016年)11月築
- ◇野村不動産(株)旧分譲のプラウドシリーズ
- ◇13階建ての7階部分のため、眺望良好
- ◇南東・南西角住戸のため、陽当り良好
- ◇二重床・二重天井構造
- ◇耐震構造採用

販売価格/2億4,200万円  
住戸専有面積87.86㎡(約26.57坪)  
間取り1LDK

◆所在地/渋谷区恵比寿南1丁目◆バルコニー面積/5.06㎡◆サービスバルコニー面積/3.59㎡◆交通/東京メトロ日比谷線「恵比寿」駅徒歩3分◆構造・階数/鉄骨鉄筋コンクリート造地下1階付13階建の7階部分◆築年月/2016年11月◆管理形態/全部委託◆管理員勤務形態/日勤◆管理費/月額27,100円◆修繕積立金/月額18,160円◆enecoQシステム料金/月額2,563円◆町内会費/月額200円◆現況/居住中◆取引態様/媒介(仲介)

担当/三上 070-3192-0039