



外観



眺望



アプローチ

エントランス

プライド代官山テラス

PROUD DAIKANYAMA TERRACE



販売価格

想定利回り

年間想定賃料収入

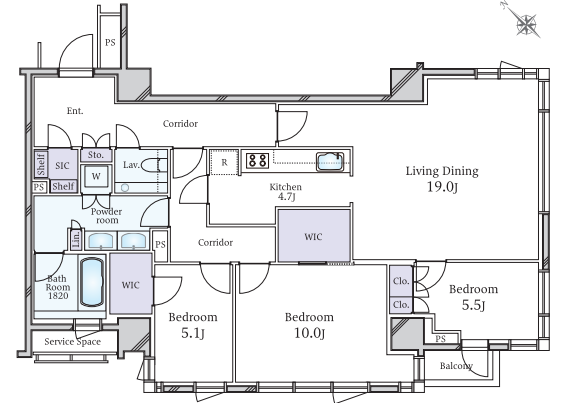
5億2,500万円 約2.05% 約1,080万円

専有面積

113.89㎡ 3LDK 東南向き住戸

東急東横線「代官山」駅徒歩5分
JR山手線「恵比寿」駅徒歩12分

- 最上階4階東南向き住戸
(東、南西の3方向からの陽当たり)
- 室内は大変綺麗な状態です
- 浴室が1820サイズ
(浴室内に窓あり)
- シューズクローゼット、
ウォーククローゼットが
2か所あり、収納充実
- リビング部分
最高天井高2,560mm



●所在地/東京都渋谷区猿楽町11-24●交通/東急東横線「代官山」駅徒歩5分、JR山手線「恵比寿」駅徒歩12分●専有面積/113.89㎡●バルコニー面積/2.08㎡●構造・階数/鉄筋コンクリート造地下1階付4階建の4階部分●築年月/2021年1月●管理形態/全部委託●管理員勤務形態/日勤●管理費/月額87,200円●修繕積立金/月額26,420円●町内会費/月額200円●現況/居住中●取引態様/媒介(仲介)



外観



エントランス



エントランス(地下1階)

エントランス(1階)

広尾ガーデンフォレスト C棟

HIROO GARDEN FOREST



販売価格

想定利回り

年間想定賃料収入

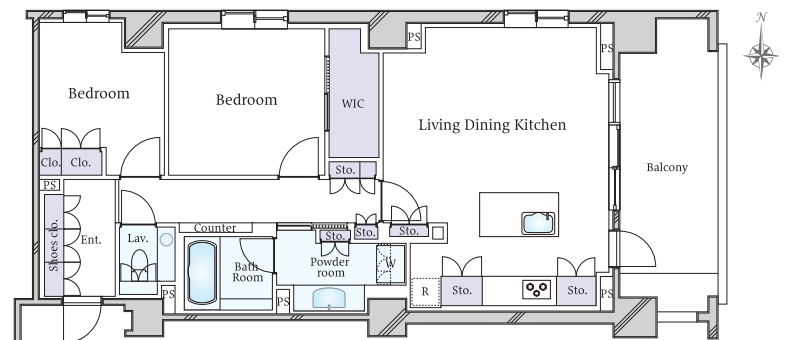
2億500万円 約4.21% 約864万円

専有面積

88.27㎡ 2LDK 初掲載

東京メトロ日比谷線「広尾」駅徒歩9分

- 室内リフォーム実施中2023年12月完了予定
- 壁、天井クロス、洗面室床、トイレ床張替
- 天井カセット式エアコン交換
- ハウスクリーニング
- システムキッチン、防水パン、トイレ交換
- 建具塗装、建具レバーハンドル交換
- ダウンライト交換、新設



●所在地/東京都渋谷区広尾4丁目1-27●交通/東京メトロ日比谷線「広尾」駅徒歩9分●専有面積/88.27㎡●バルコニー面積/16.16㎡●構造・階数/鉄筋コンクリート造地下2階付18階建の4階部分●築年月/2008年11月●管理形態/全部委託●管理員勤務形態/日勤●管理費/月額38,570円●修繕積立金/月額23,840円●解体積立金/月額1,700円●地代/月額12,290円●現況/空室●取引態様/仲介