

OPEN ROOM 開催

【開催日】 2/18(土)・19(日) 【開催時間】 14:00~17:00

当日はスタッフが107号室に常駐しております。下記現地案内図をもとにお越しいただき、インターホンで「107」号室をお呼びください。

※お客様の観覧が重なった場合は、1組ずつご案内させて頂くためエントランスの外でお待ち頂く場合がございます。
※ご来場の際はマスク着用、手の消毒の上お越しください。
※混雑を回避するため、上記開催日時以外の事前予約も承っております。

パークハウス麻布霞町

折込広告初掲載

販売価格 **2億3,500万円** | 専有面積 **90.67㎡** [27.42坪] | 間取り **2LDKtype**

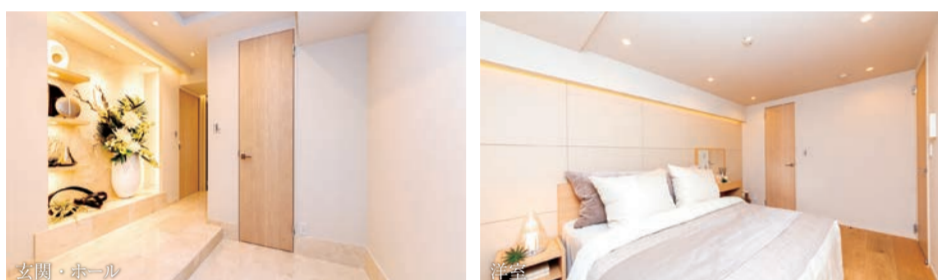
3路線3駅利用可能

東京メトロ日比谷線「広尾」駅徒歩9分
東京メトロ日比谷線・都営大江戸線「六本木」駅徒歩11分
東京メトロ千代田線「乃木坂」駅徒歩13分



当社売主につき
仲介手数料不要

住居表示：東京都港区西麻布4丁目11-7



■ 1階はロビー部分のため

実質2階部分

■ 24.65㎡のゆとりある

バルコニースペース

■ 敷地内の緑を望むお部屋位置

■ 2023年1月リフォーム完了

- ・全室床・天井・クロス張替え
- ・フローリングに張替え
- ・床暖房張替え
- ・リビングダイニングに飾り棚造作
- ・キッチン・バス・洗面・トイレ新設
- ・バルコニータイル新設
- ・各天井カセット新設
- ・ウォークインクローゼット、ストレージスペースの増設 等



- 所在地/港区西麻布4丁目
- 構造/鉄骨鉄筋コンクリート造地下1階付6階建
- 築年月/2000年11月
- 管理形態/全部委託
- 管理員勤務形態/日勤
- 駐車場/空き有(2023年2月13日現在)
- 取引態様/売主

想定利回り
約2.65%

年間想定賃料収入
約624.0万円



OPEN ROOM 開催

【開催日】 2/18(土)・19(日) 【開催時間】 14:00~17:00

当日はスタッフが602号室に常駐しております。下記現地案内図をもとにお越しいただき、インターホンで「602」号室をお呼びください。

※お客様の観覧が重なった場合は、1組ずつご案内させて頂くためエントランスの外でお待ち頂く場合がございます。
※ご来場の際はマスク着用、手の消毒の上お越しください。
※混雑を回避するため、上記開催日時以外の事前予約も承っております。

アークタワーズサウス

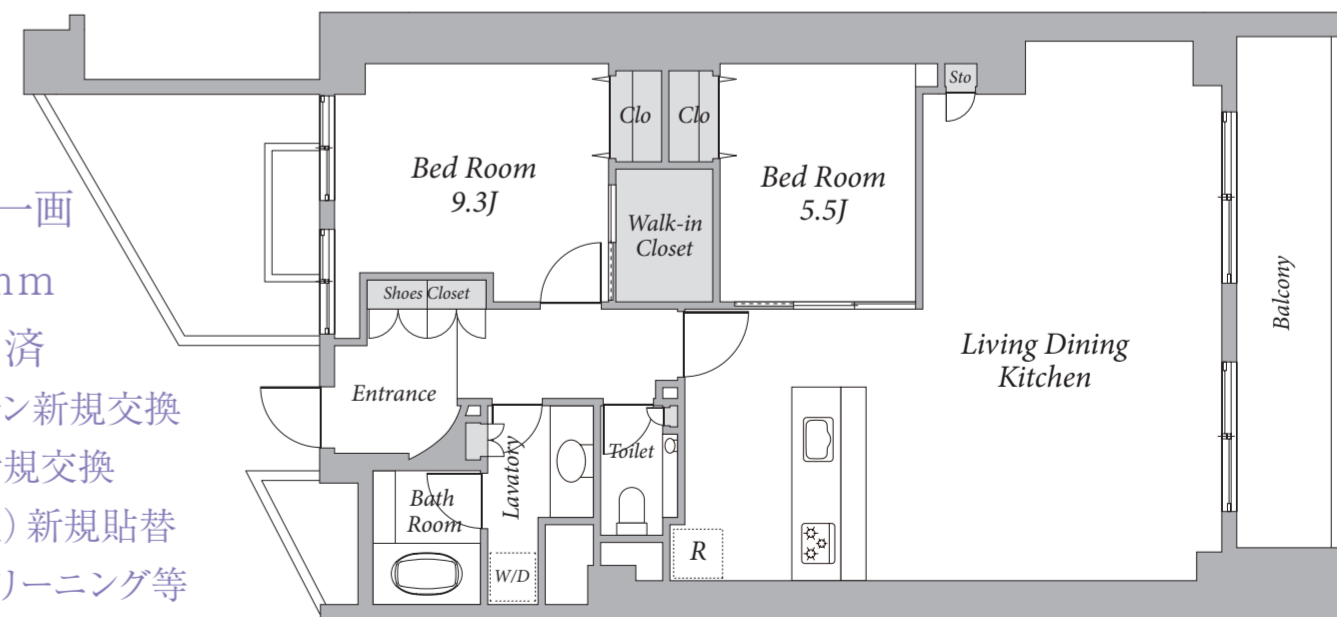
折込広告初掲載

販売価格 **2億3,980万円** | 専有面積 **84.48㎡** [25.55坪] | 間取り **2LDKtype**

東京メトロ南北線「六本木一丁目」駅徒歩2分
東京メトロ日比谷線「神谷町」駅徒歩7分
東京メトロ銀座線「溜池山王」駅徒歩8分



- 6階建ての最上階
- 森ビルによる
再開発PJアークヒルズの一画
- リビング最高天高3,985mm
- 2023年2月フルリフォーム済
 - ・洗面台新規交換
 - ・キッチン新規交換
 - ・浴室新規交換
 - ・トイレ新規交換
 - ・フローリング(LDK 各洋室)新規貼替
 - ・クロス全面張替
 - ・室内クリーニング等



- 所在地/港区六本木1丁目
- バルコニー面積/約8㎡(約2.42坪)
- 構造/階数/鉄筋コンクリート造6階建の6階部分
- 築年月/1986年3月
- 管理形態/全部委託
- 管理員勤務形態/日勤管理
- 管理費/月額45,554円
- 修繕積立金/月額23,995円
- 現況/空室
- 取引態様/媒介(仲介)

想定利回り
約2.80%

年間想定賃料収入
約672.0万円



担当/星野 080-1368-9907

【想定利回り】1.現在賃貸中物件については「予定利回り」として表示しています。2.現在空室・居住中物件については、個別に想定される賃料ベースを算出し、予想される利回りを「想定利回り」として表示しています。3.年間予定賃料収入は、満室時における一年間の予定賃料収入です。(共益費など含む)4.予定(想定)利回り表示は、年間予定賃料収入の当該不動産取得対価に対する割合です。5.当社は、予定(想定)賃料収入が確実に得られることを保証するものではありません。6.予定(想定)利回り表示は、表面利回り(公租公課・管理費・修繕積立金等その他当該物件を維持するために必要な費用の控除前)のものです。※英字凡例/Entrance:玄関、Hall:ホール、Porch:ポーチ、BedRoom:洋室、Living/DiningRoom:リビングダイニング、Kitchen:キッチン、Cupboard:食器棚、Shoes-in Closet(SIC):シューズインクローゼット、ShoesCloset:下駄箱・下足入、Walk-inCloset:ウォークインクローゼット、BathRoom:浴室、Lavatory:洗面室、Toilet:トイレ、Corridor:廊下、Balcony:バルコニー、ServiceBalcony:サービスバルコニー、Void:吹き抜け、Counter:カウンター、MB:メーカーボックス、PS:パイプスペース、Lin:リネン庫、Sto:Shelf収納棚、Clo:押し入れ・クローゼット、J:置、R:冷蔵庫置き場、W/D:洗濯機置き場、StorageRoom:貯蔵庫、Service space:サービススペース、ACspace:室外機置き場●取引態様/媒介(仲介)と表示の物件は仲介物件につきご成約の際は、当社規定の仲介手数料を別途申し受けます。●物件情報は2023年2月13日●広告有効期限2023年3月12日※掲載内容と現況が異なる場合は現況を優先といたします。●掲載写真内の家具・調度品は販売対象外です。