

パークコート赤坂ザ・タワー

販売価格 **3億4,800万円** [坪単価/約1,064.2万円] | 専有面積 **108.11㎡**[32.70坪] | 間取り **2LDK+DENtype**



東京メトロ千代田線「赤坂」駅徒歩**7分**
都営地下鉄大江戸線「青山一丁目」駅徒歩**8分**
東京メトロ銀座線「赤坂見附」駅徒歩**9分**

弊社売主物件につき、仲介手数料不要



想定利回り **約2.82%** | 年間想定賃料収入 **約984.0万円** | 物件詳細はこちら

担当/五十嵐 090-9000-7016

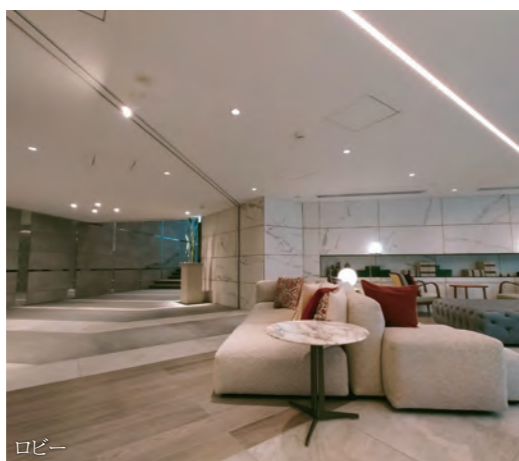
- 43階建34階部分・北向き住戸
- 赤坂御用地一望のお部屋位置
- 充実の共用施設
- 2023年5月リフォーム完了

・全室クロス張替、洋室フローリング張替 ・浴室交換 ・洗面、キッチン水栓一部交換
・全室エアコン交換 ・電気温水器交換 他

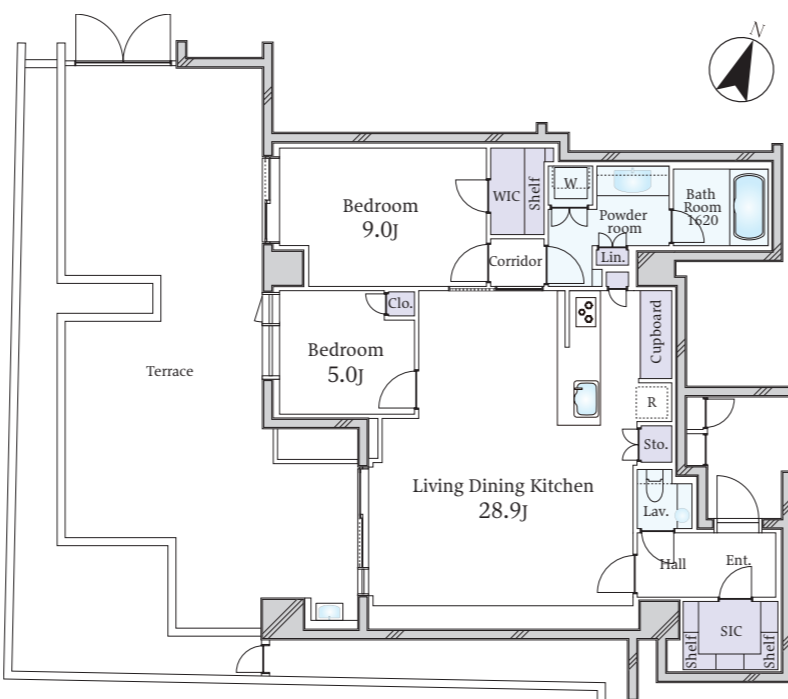
■所在地/港区赤坂4丁目 ■バルコニー面積/6.30㎡ ■構造/階数/鉄筋コンクリート造地下2階付43階建の34階部分 ■築年月/2009年6月
■管理形態/全部委託 ■管理員勤務形態/自動管理 ■管理費/月額35,030円 ■修繕積立金/月額10,590円 ■現況/空室 ■取引態様/売主
※掲載写真内の家具・調度品は販売対象外です。

パークコート青山一丁目

販売価格 **2億7,800万円** [坪単価/約1,008.3万円] | 専有面積 **91.17㎡**[27.57坪] | 間取り **2LDK type**



東京メトロ半蔵門線「青山一丁目」駅徒歩**3分**
東京メトロ銀座線「青山一丁目」駅徒歩**3分**
都営地下鉄大江戸線「青山一丁目」駅徒歩**3分**



想定利回り **約3.02%** | 年間想定賃料収入 **約840.0万円** | 物件詳細はこちら

担当/四ノ宮 070-1300-5216

- 1階住居ならではのテラス (51.98㎡) あり
- 廊下が少ない設計のため無駄のない間取り
- リビングには天井ビルトインエアコン2基、各居室1基あり

■所在地/港区赤坂4丁目 ■テラス面積/51.98㎡ ■構造/階数/鉄筋コンクリート造5階建の1階部分
■築年月/2019年7月 ■管理形態/全部委託 ■管理員勤務形態/自動管理
■管理費/月額67,740円 ■修繕積立金/月額11,400円 ■インターネット等使用料/月額3,190円 ■現況/居住中 ■取引態様/媒介(仲介)

お問い合わせは GRANTACT 東急リバブル株式会社 GRANTACT六本木

国土交通大臣(12)第2611号 (一社)不動産流通経営協会会員 (一社)不動産協会会員 (公社)首都圏不動産公正取引協議会加盟

0800-170-8009 [営業時間] 10:00~18:00 [定休日] 毎週火曜日・水曜日 ※日曜・祝祭日も営業

〒106-0032 東京都港区六本木1丁目4番5号アークヒルズ サウスタワー3F
E-Mail: grantact-roppongi@na.livable.jp 定休日: 毎週火曜日・水曜日
URL: https://www.livable.co.jp/grantact/



GRANTACT 東急リバブル

都心ハイグレードマンションの取引に、
オーダーメイドのご提案を。



THE SANMAISON 白金台

新着

販売価格 3億6,800万円 [坪単価/約1,206.9万円] 専有面積 100.82㎡[30.49坪] 間取り 3LDK type ※2023年7月2日受付



- 南・東・北3方向角住戸につき陽当り・通風良好
駅からフラットなアプローチ、標高約30mの高台に佇む低層レジデンス
リビングダイニングからは敷地内の植栽を望む

所在地/港区白金台4丁目... 管理形態/全部委託... 現況/居住中

担当/五十嵐 090-9000-7016

グランドヒルズ白金台

新着

販売価格 1億9,900万円 [坪単価/約821.6万円] 専有面積 80.07㎡[24.22坪] 間取り 1LDK type ※2023年7月6日受付

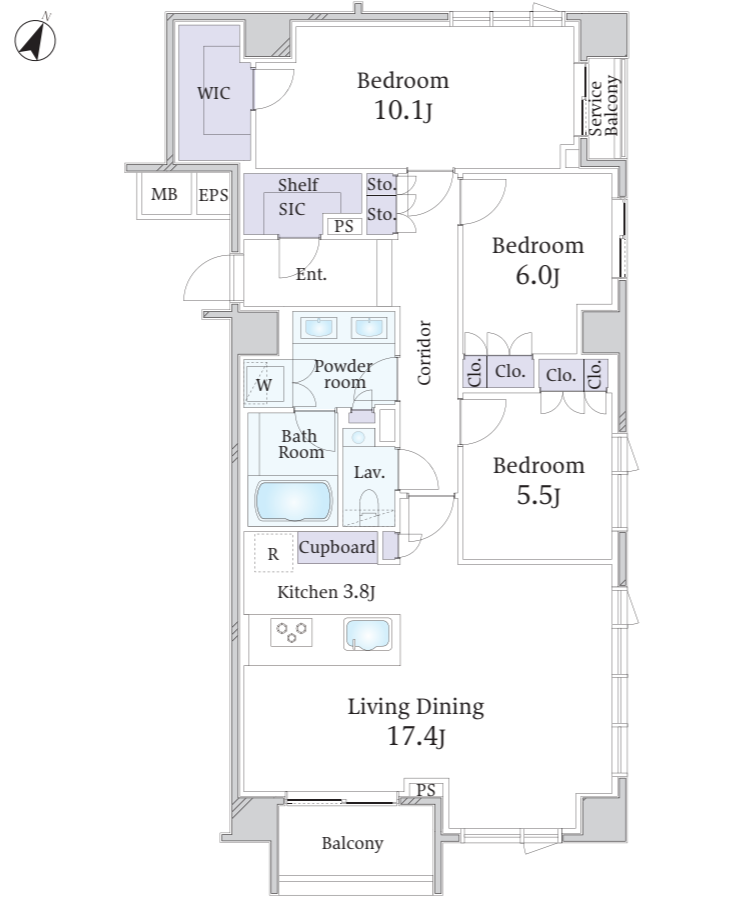


- 住友不動産株式会社の「グランドヒルズ」シリーズ
最大天井高2,630mmにつき開放的な居住空間
専用使用権付駐車場有

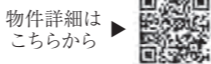
所在地/港区白金台1丁目... 管理形態/全部委託... 現況/居住中

担当/五十嵐 090-9000-7016

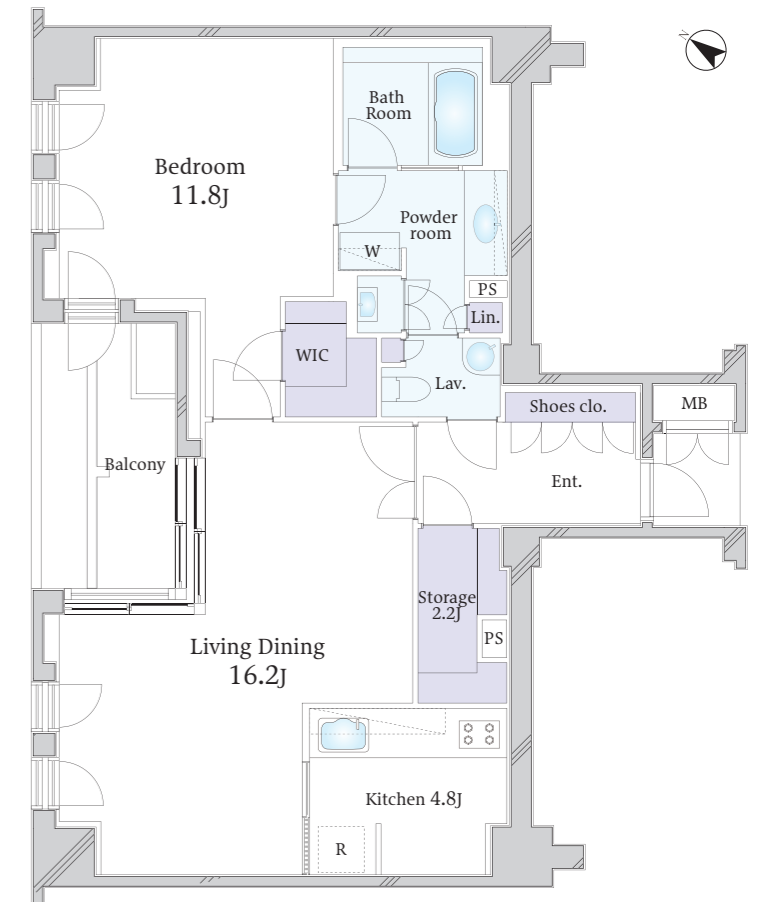
東京メトロ南北線・都営地下鉄三田線「白金台」駅徒歩4分



想定利回り 約2.47% 年間想定賃料収入 約912.0万円



東京メトロ南北線・都営地下鉄三田線「白金台」駅徒歩2分



想定利回り 約2.95% 年間想定賃料収入 約588.0万円



白金ザ・スカイ

新価格

販売価格 2億8,800万円 [坪単価/約1,141.4万円] 専有面積 83.41㎡[25.23坪] 間取り 3LDK type ※価格変更日: 2023年7月3日

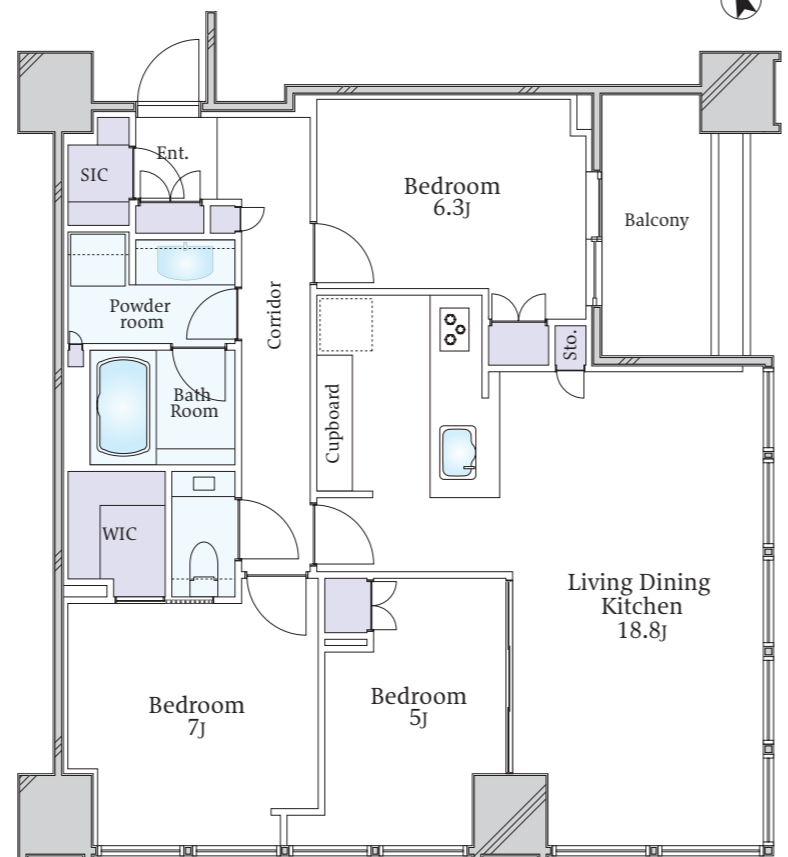


- 高層棟(東棟)45階建20階部分
南東角住戸、3LDK+WIC+SICタイプ
東京タワー・東京スカイツリーview

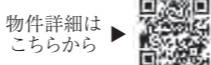
所在地/港区白金1丁目... 管理形態/全部委託... 現況/居住中

担当/高橋 070-1322-2389

東京メトロ南北線「白金高輪」駅徒歩3分
都営地下鉄三田線「白金高輪」駅徒歩3分



想定利回り 約2.62% 年間想定賃料収入 約756.0万円



常盤松ハウス

販売価格 1億2,900万円 [坪単価/約644.6万円] 専有面積 66.18㎡[20.01坪] 間取り 2LDK type

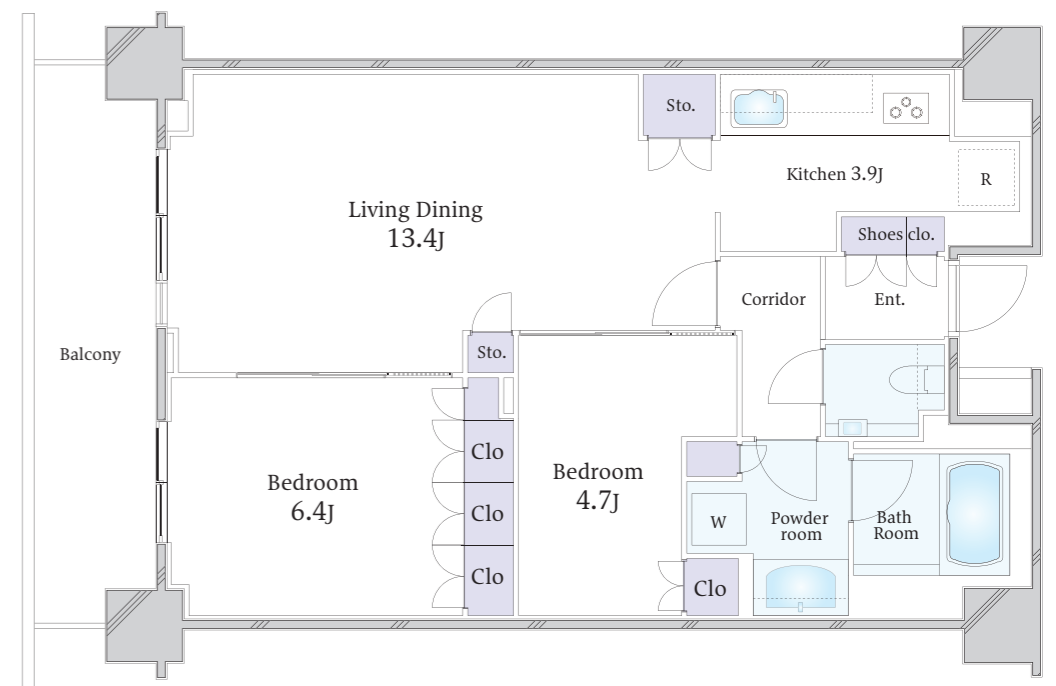


- 丸紅都市開発株式会社旧分譲×株式会社安藤・間施工
2021年4月築の1階北西向き住戸
三重セキュリティシステム

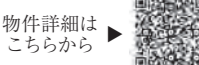
所在地/港区南青山7丁目... 管理形態/全部委託... 現況/空室

担当/坂口 080-7176-8844

東京メトロ銀座線「表参道」駅徒歩11分
JR山手線「渋谷」駅徒歩14分
東京メトロ日比谷線「広尾」駅徒歩15分



想定利回り 約3.36% 年間想定賃料収入 約434.4万円



【想定利回り】1.現在賃貸中物件については「予定利回り」として表示しています。2.現在空室・居住中物件については、個別に想定される賃料ベースを算出し、予想される利回りを「想定利回り」として表示しています。3.年間予定賃料収入は、満室時における一年間の予定賃料収入です。(共益費など含む)4.予定(想定)利回り表示は、年間予定賃料収入の当該不動産取得対価に対する割合です。5.当社は、予定(想定)賃料収入が確実に得られることを保証するものではありません。6.予定(想定)利回り表示は、表面利回り(公租公課・管理費・修繕積立金等その他当該物件を維持するために必要な費用の控除前)のものです。※英字凡例/Ent:玄関、Hall:ホール、Porch:ポーチ、BedRoom:洋室、LivingDining:リビングダイニング、Kitchen:キッチン、Cupboard:食器棚、Shoes-in Closet(SIC):シューズインクローゼット、ShoesCloset:下駄箱・下足入、Waik-inCloset(WIC):ウォークインクローゼット、BathRoom:浴室、Powder Room:洗面室、Lav:トイレ、Corridor:廊下、Balcony:バルコニー、RoofBalcony:ルーフバルコニー、ServiceBalcony:サービスバルコニー、Terrace:テラス、Counter:カウンター、TR:トランクルーム、MB:メーターボックス、PS:パイプスペース、Lin:リネン庫、Sto:収納・物入、Shelf:棚、Clo:押入・クローゼット、J:置、R:冷蔵庫置き場、W/D:洗濯乾燥機置場、StorageRoom:貯蔵庫、DEN:書斎、HangingShelf:吊り棚、Desk:机、WineCellar:ワインセラー、EC:電気温水器、EPS:エレックパイプスペース ●取引態様/媒介(仲介)と表示の物件は仲介物件につき成約の際は、当社規定の仲介手数料を別途申し受けます。●物件情報は2023年7月10日 ●広告有効期限:2023年8月9日 ※掲載内容と現況が異なる場合は現況を優先いたします。●掲載写真内の家具・調度品は販売対象外です。