



建物外観



エントランスホール



ビューラウンジ



バルコニーからの眺望



LDリフォーム完成予想図



キッチンリフォーム完成予想図



浴室リフォーム完成予想図

洋室のリフォーム完成予想図

※室内のCGは図面を基に描き起こしたもので、形状・色彩等は実際とは多少異なる場合があります。家具・調度品等は販売対象外です。

プラウドタワー千代田富士見

PROUD TOWER CHIYODA FUJIMI



物件QR



リフォームCGQR

OPEN ROOM開催

開催日時 1/20(土)・21(日) 13:00~17:00 住所: 千代田区富士見2丁目7-1

下記案内図に記載の物件現地にお越しいただき当日は「404」をお呼び出してください

販売価格

1億8,600万円

駅徒歩1分

東向き住戸

フルリフォーム完了

専有面積

66.99㎡ 2LDK WIC

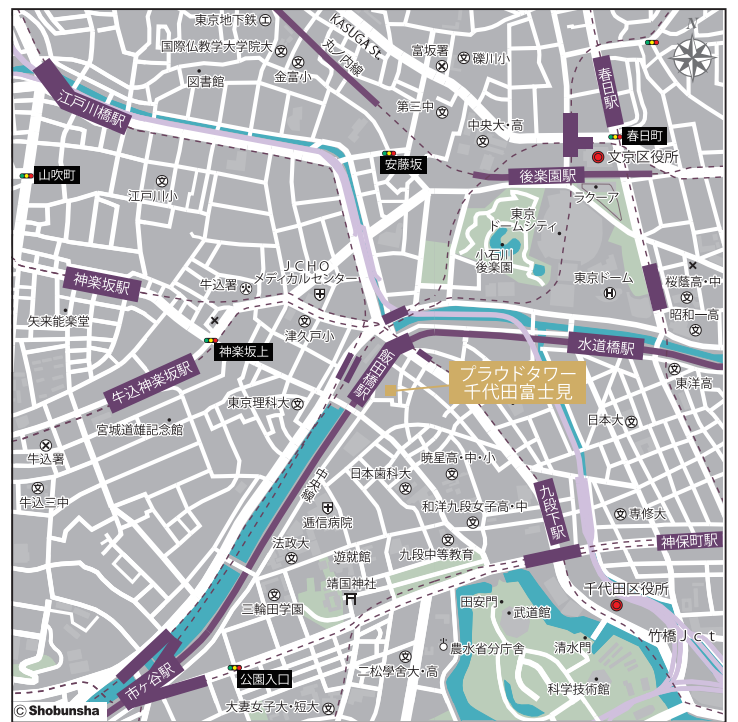
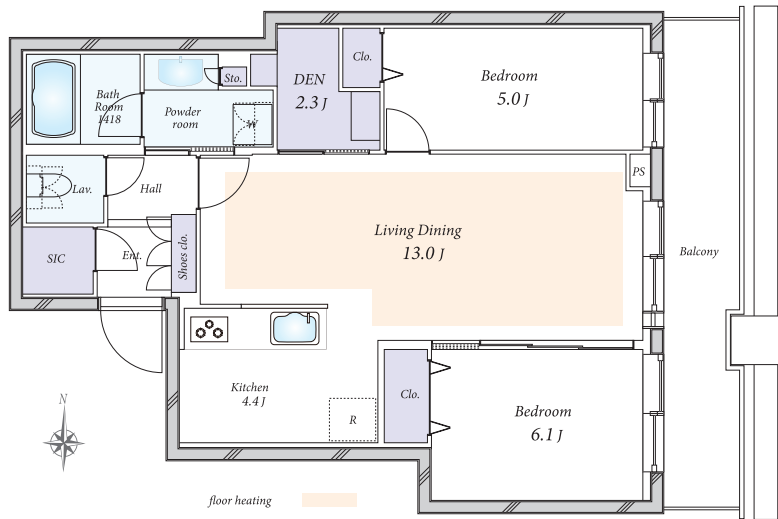
想定利回り

約2.27%

年間想定賃料収入

約420万円

- JR 総武・中央線「飯田橋」駅徒歩1分、38階建て制震タワーレジデンス
- 野村不動産(株)旧分譲「プラウド」シリーズ ■フロントコンシェルジュサービス
- 多数の共用施設(キッズルーム、ビューラウンジ等)
- 1階: 24時間営業スーパー(santoku)、2階: コンビニ(ファミリーマート)
- 各フロアダストステーション ■リビングダイニングに床暖房付 ■約7.85mのワイドバルコニー
- 対面カウンターキッチン/ディスプレイ・食器洗浄乾燥機・浄水器付
- シューズインクローゼット・DENスペース
- 内装リフォーム実施済(2024年1月19日完了)
 - ・水回り設備交換(ユニットバス、トイレ、キッチン、洗面化粧台)等
 - ・フローリング、エコカラット等クロス貼替え・天井カセットエアコン交換 等



- 所在/千代田区富士見2丁目●交通/JR 総武・中央線「飯田橋」駅徒歩1分、東京メトロ南北線・東西線・有楽町線、都営大江戸線「飯田橋」駅徒歩3分●専有面積/66.99㎡●バルコニー面積/11.69㎡●構造・階数/鉄筋コンクリート造地下2階付38階建の4階部分●築年月/2009年2月●管理形態/全部委託●管理員の勤務形態/日勤管理●管理費/月額26,100円●修繕積立金/月額14,600円●取引態様/媒介(仲介)

●仲介物件につき成約の際に、当社規定の仲介手数料を別途申し受けます。●物件情報は2024年1月15日現在です。●広告有効期限:2024年1月31日。
 ●Entrance:玄関●Shoes Closet:下駄箱・下足入れ●Hall:ホール●Living Dining:リビングダイニング●Storage・sto:収納・物入れ●Bed Room:洋室●Kitchen:キッチン●Lavatory:洗面所●Toilet:トイレ●Corridor:廊下●Clo:収納●Balcony:バルコニー●Bath Room:浴室
 ①年間想定賃料収入は、満室時における1年間の想定賃料収入です(共益費などを含む)。②想定利回りは、年間想定賃料収入の当該不動産取得対価に対する割合です。③当社は、想定賃料収入が確実に得られることを保証するものではありません。④想定利回りは、表面利回り(公租公課・共益費その他当該物件を維持するために必要な費用の控除前)のものです。⑤利回りは、当該不動産の一年間の想定賃料収入の、その不動産の価格(取得対価)に対する割合です。

上記物件のお問合せは 東急リバブル株式会社 GRANTACT 市ヶ谷 0120-991-852