



三田綱町パークマンション



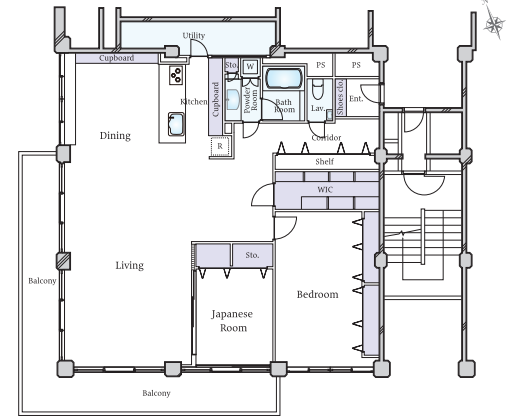
MITA TSUNAMACHI PARK MANSION

販売価格 想定利回り 年間想定賃料収入
2億9,480万円 約2.44% 約720万円

専有面積 **126.99㎡ 2LDK** 南西角住戸

東京メトロ南北線・都営大江戸線「麻布十番」駅徒歩11分

- 南西向き住戸
- 三井不動産分譲
- 鹿島建設、三井住友建設施工
- 2023年大規模修繕工事完了
- トランクルーム専用使用権付き (月額無料)
- 2013年室内フルリフォーム実施 (間取り変更/水廻り新規交換/壁紙・カーペット・建具新規交換)



●所在地/東京都港区三田2丁目3-34●交通/東京メトロ南北線・都営大江戸線「麻布十番」駅徒歩11分●専有面積/126.99㎡●構造・階数/鉄骨鉄筋コンクリート造地下2階付19階建の5階部分●築年月/1971年4月●管理形態/全部委託●管理員勤務形態/日勤●管理費/月額55,000円●修繕積立金/月額40,000円●現況/居住中●取引態様/媒介(仲介)



レフィール南麻布



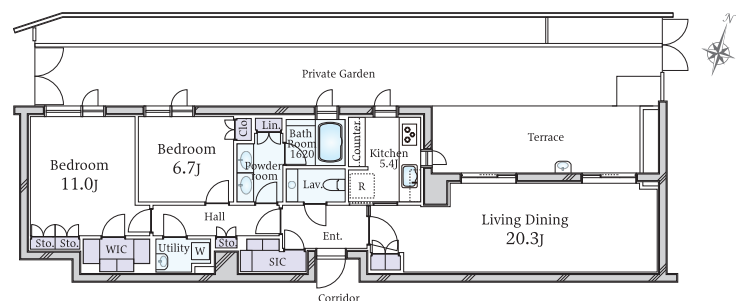
REFIR MINAMI AZABU

販売価格 想定利回り 年間想定賃料収入
4億9,000万円 約2.69% 約1,320万円

専有面積 **106.84㎡ 2LDK** テラス+専用庭面積: 73.31㎡

東京メトロ日比谷線「広尾」駅徒歩10分
 東京メトロ南北線「麻布十番」駅徒歩16分

- ザ・ペニンシュラ東京や数々のリゾート建築に携わったデザイナー橋本夕紀夫氏の建築作品
- 24時間有人管理&遠隔監視システム
- コンシェルジュと警備を担うバトラーガードサービス
- 劣化対策等級3最上等級(最上等級)
- 断熱等性能等級4最上等級(最上等級)
- 全熱交換型24時間換気システム採用



●所在地/東京都港区南麻布4丁目9番17号●交通/東京メトロ日比谷線「広尾」駅徒歩10分、東京メトロ南北線「麻布十番」駅徒歩16分●専有面積/106.84㎡●テラス面積/18.74㎡●専用庭面積/54.57㎡●構造・階数/RC造地下1階付4階建の1階部分●築年月/2020年2月●管理形態/全部委託●管理員勤務形態/日勤●管理費/月額82,300円●修繕積立金/月額24,600円●専用庭使用料/月額5,500円●インターネット回線利用料/月額2,255円●町会費/月額300円●現況/空室●取引態様/仲介

番町パークハウス



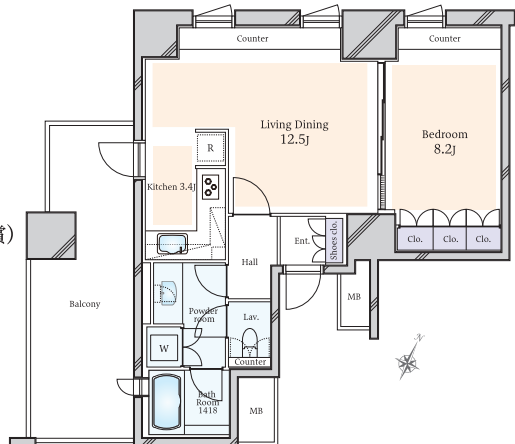
BANCHO PARK HOUSE

販売価格 1億4,500万円 想定利回り 約2.31% 年間想定賃料収入 約336万円

専有面積 55.92㎡ 1LDK
 4階部分の 南西・北西の角部屋
 LD、洋室、キッチンに 床暖房設備有り

JR中央・総武線、都営新宿線「市ヶ谷」駅徒歩3分
 東京メトロ有楽町線「麹町」駅徒歩7分

- 三菱地所分譲×大林組施行、地上17階建てマンション
- 敷地の約40%が庭園として造りこまれた緑溢れる空間
- 各階にゴミ置き場有り、24時間ゴミ出し可能
- コンシェルジュサービス有り(一部有償)



●所在地/東京都千代田区四番町8-6●交通/JR中央・総武線、東京メトロ南北線・有楽町線、都営新宿線「市ヶ谷」駅徒歩3分、東京メトロ有楽町線「麹町」駅徒歩7分、東京メトロ半蔵門線「半蔵門」駅徒歩8分●専有面積/55.92㎡●バルコニー面積/12.96㎡●構造・階数/鉄筋コンクリート造地下2階付17階建ての4階部分●築年月/2007年2月●管理形態/全部委託●管理員の勤務形態/日勤管理●管理費/月額21,068円●修繕積立金/月額7,800円●駐車場(空有)/月額38,000円～50,000円●バイク置場(空有)/月額3,000円●駐輪場(空有)/月額100円～300円●取引態様/媒介(仲介)



パークコート千代田四番町



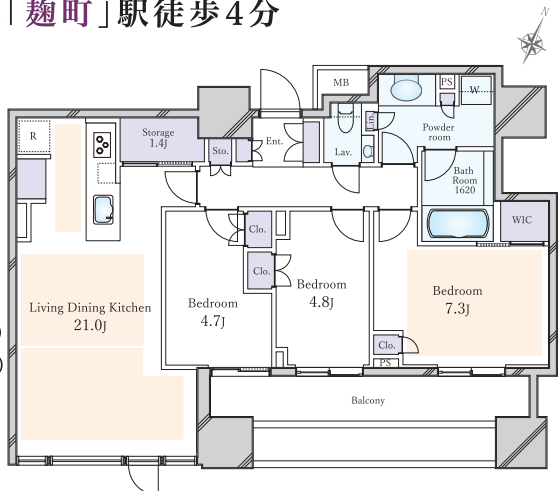
PARK COURT CHIYODA YONBAN-CHO

販売価格 3億3,900万円 想定利回り 約2.12% 年間想定賃料収入 約720万円

専有面積 80.01㎡ 3LDK
 2022年9月築 充実の共用部分 南東向き

JR中央・総武線、都営新宿線「市ヶ谷」駅徒歩5分
 東京メトロ有楽町線「麹町」駅徒歩4分

- 5段階のセキュリティシステム
- コンシェルジュサービス有り
- 各階ゴミ置き場有り
- 24時間有人管理
- 各階宅配BOX有り
- 各居室ダウンライト増設(オプション)
- フローリング・水廻りコーティング(オプション)
- TES式床暖房(LD・K、洋室7.3畳)
- 天井カセット式エアコン(LD、洋室7.3畳)
- リビング天井高約2,600mm



●所在地/東京都千代田区四番町4-6●交通/JR中央・総武線、都営新宿線「市ヶ谷」駅徒歩5分、東京メトロ有楽町線「麹町」駅徒歩4分●専有面積/80.01㎡●バルコニー面積/14.30㎡●構造・階数/鉄筋コンクリート造地下1階付14階建ての10階部分●築年月/2022年9月●管理形態/全部委託●管理員の勤務形態/日勤管理●管理費/月額50,010円●修繕積立金/月額10,800円その他/月額1,375円●取引態様/媒介(仲介)





広尾ガーデンフォレスト C棟



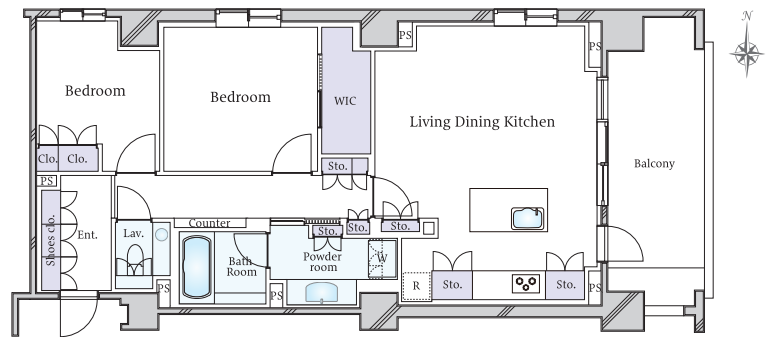
HIROO GARDEN FOREST

販売価格 想定利回り 年間想定賃料収入
2億500万円 約**4.21%** 約**864万円**

専有面積 **88.27㎡ 2LDK** 東・北向き角部屋

東京メトロ日比谷線「広尾」駅徒歩9分

- 室内リフォーム実施中2023年12月完了予定
- システムキッチン、防水パン、トイレ交換
- 壁、天井クロス、洗面室床、トイレ床張替
- 建具塗装、建具レバーハンドル交換
- 天井カセット式エアコン交換
- ダウンライト交換、新設
- ハウスクリーニング



●所在地/東京都渋谷区広尾4丁目1-27●交通/東京メトロ日比谷線「広尾」駅徒歩9分●専有面積/88.27㎡●バルコニー面積/16.16㎡●構造・階数/鉄筋コンクリート造地下2階付18階建の4階部分●築年月/2008年11月●管理形態/全部委託●管理員勤務形態/日勤●管理費/月額38,570円●修繕積立金/月額23,840円●解体積立金/月額1,700円●地代/月額12,290円●現況/空室●取引態様/仲介



プライド代官山フロント



PROUD DAIKANYAMA FRONT

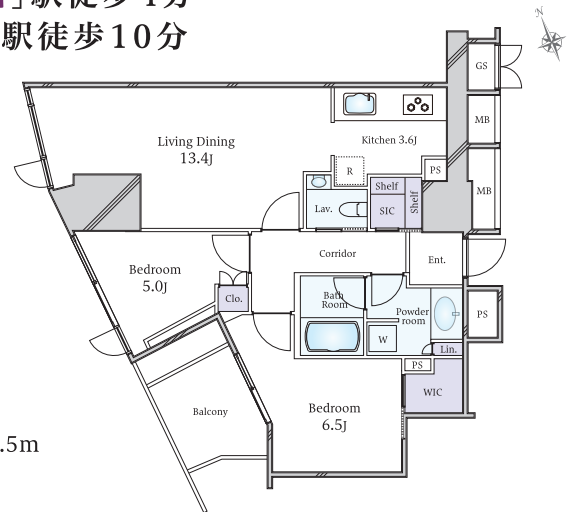
販売価格 想定利回り 年間想定賃料収入
2億1,800万円 約**2.64%** 約**576万円**

専有面積 **67.61㎡ 2LDK** 24時間有人管理

東急東横線「代官山」駅徒歩4分
 JR山手線「恵比寿」駅徒歩10分

- ～マンション概要～
- ホテルライクな内廊下設計
 - 二重天井・二重床設計
 - 四重セキュリティシステム
 - セコムと提携の24時間セキュリティシステム

- ～お部屋の特徴～
- シューズインクローゼットあり
 - ウォークインクローゼットあり
 - リビングダイニング天井高約2.5m
 - 1418サイズの浴室



●所在地/東京都渋谷区猿楽町11-3●交通/東急東横線「代官山」駅徒歩4分、JR山手線「恵比寿」駅徒歩10分●専有面積/67.61㎡●バルコニー面積/5.55㎡●構造・階数/鉄筋コンクリート造地下1階付12階建の4階部分●築年月/2021年2月●管理形態/全部委託●管理員勤務形態/日勤●管理費/月額37,660円●修繕積立金/月額12,060円●現況/空室●取引態様/媒介(仲介)

