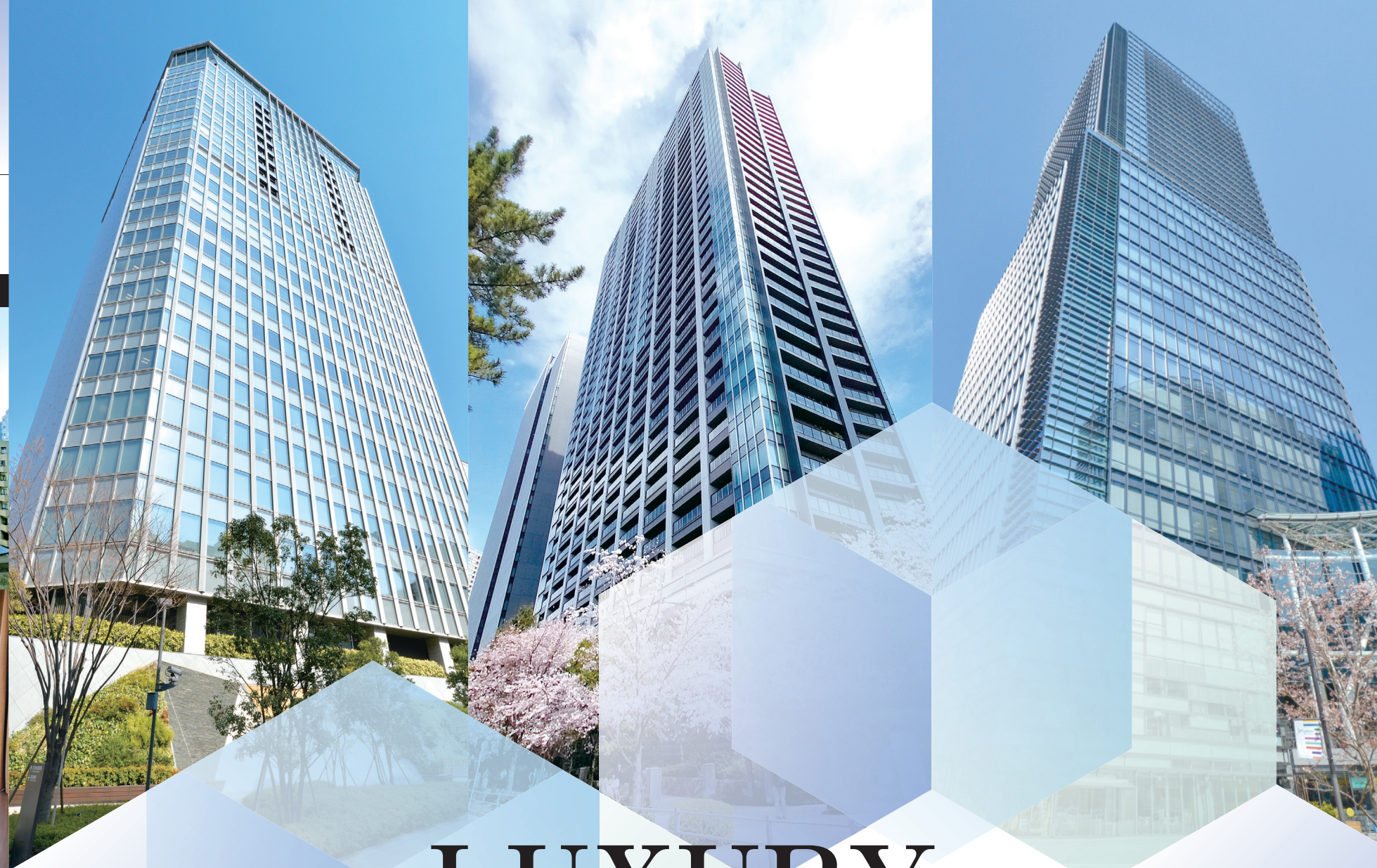


OPEN ROOM 開催日時 4/15(土)・16(日) 13:00~16:00

当日はオープンルームにつき部屋番号「502号室」をお呼び出してください。



LUXURY WORLD CLASS

ザ・パークハウスグラン三番町

THE PARKHOUSE GRAN SANBANCHO

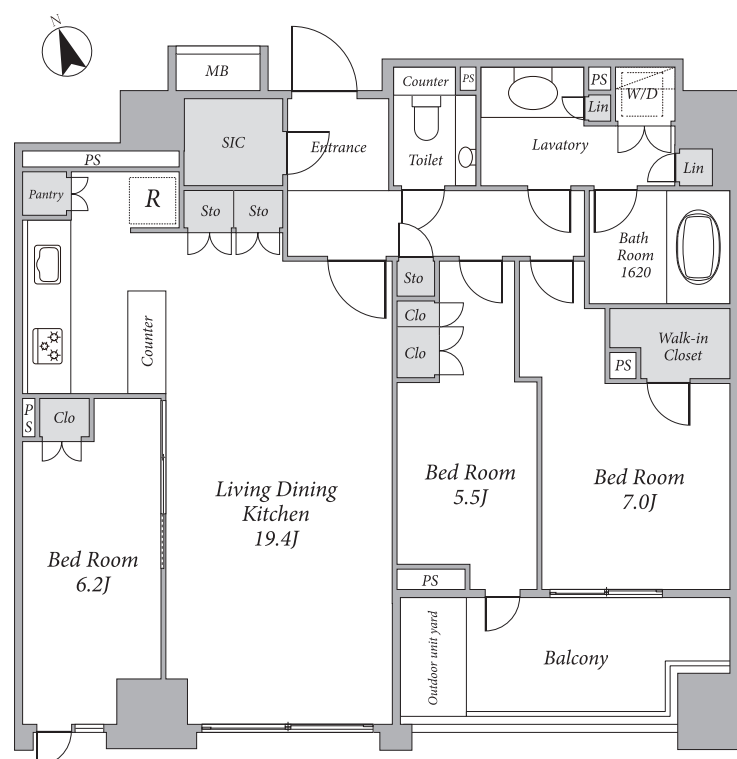
※家具・調度品等は販売対象外です

販売価格 3億円 専有面積 89.82㎡ 間取り 3LDK



詳しくは
コチラ

- 東京メトロ半蔵門線「半蔵門」駅徒歩5分・都営地下鉄新宿線「市ヶ谷」駅徒歩10分・東京メトロ有楽町線「麹町」駅徒歩10分
- 5階部分、南西向き住戸のため陽当たり良好 ■洋室7.0畳にウォークインクローゼット(1.0畳相当)設置
- コンシェルジュサービス有(一部有償) ■5次セキュリティシステム
- 24時間有人管理(夜間警備員) ■免震構造 ■防災備蓄倉庫・非常用発電機設置・非常用エレベーター
- 床暖房(LD・Bedroom7J) ■天井カセット式エアコン



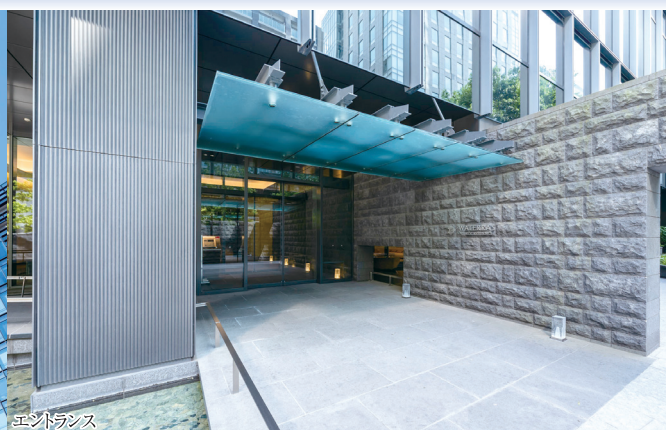
【物件概要】●所在/千代田区三番町●交通/東京メトロ半蔵門線「半蔵門」駅徒歩5分、都営地下鉄新宿線「市ヶ谷」駅徒歩10分、東京メトロ有楽町線「麹町」駅徒歩10分●専有面積/89.82㎡●バルコニー面積/8.18㎡●構造/階数/鉄筋コンクリート造地下1階付15階建の5階部分●築年月/2014年7月●管理形態/全部委託●管理員勤務形態/日勤管理●管理費/月額33,060円●修繕積立金/月額10,780円●インターネット利用料/月額1,485円●共聴設備利用料/月額275円●地震防災システム利用料/月額220円●取引態様/媒介(仲介)

GRANTACT 東急リバブル

GRANTACT 市ヶ谷では都心のハイグレードマンションに厳選し、対象マンションに対する専門性と知見を深め、お客様のニーズに対して不動産市場動向・株価・為替・経済情勢や景気動向等、資産活用に必要な情報を分析し、将来を見据えた「最善の戦略」をご提案致します。今回を機にご所有不動産について改めて考えてみませんか。

●仲介物件につき成約の際に、当社規定の仲介手数料を別途申し受けます。●物件情報は2023年4月10日現在です。●広告有効期限:2023年5月7日。
●Entrance:玄関 ●Shoes Closet:シューズ収納 ●Hall:ホール ●Living Dining:リビングダイニング ●Storage:収納 ●Bed Room:洋室 ●Kitchen:キッチン ●Lavatory:洗面所 ●Toilet:トイレ ●Corridor:廊下 ●Clo:収納 ●Balcony:バルコニー ●Bath Room:浴室 ●Walk-in Closet:ウォークインクローゼット ●Lin:リネン所 ●W/D:洗濯乾燥機 ●MB:メーターボックス ●Floor Heating:床暖房 ●F:畳

東急リバブル株式会社 GRANTACT 市ヶ谷 ☎0120-991-852



ワテラストワーレジデンス

WATERRAS TOWER RESIDENCE

クラッシーハウス千代田富士見

CLASSY HOUSE CHIYODA FUJIMI

販売価格 **2億3,800** 万円

専有面積 **71.65** m²

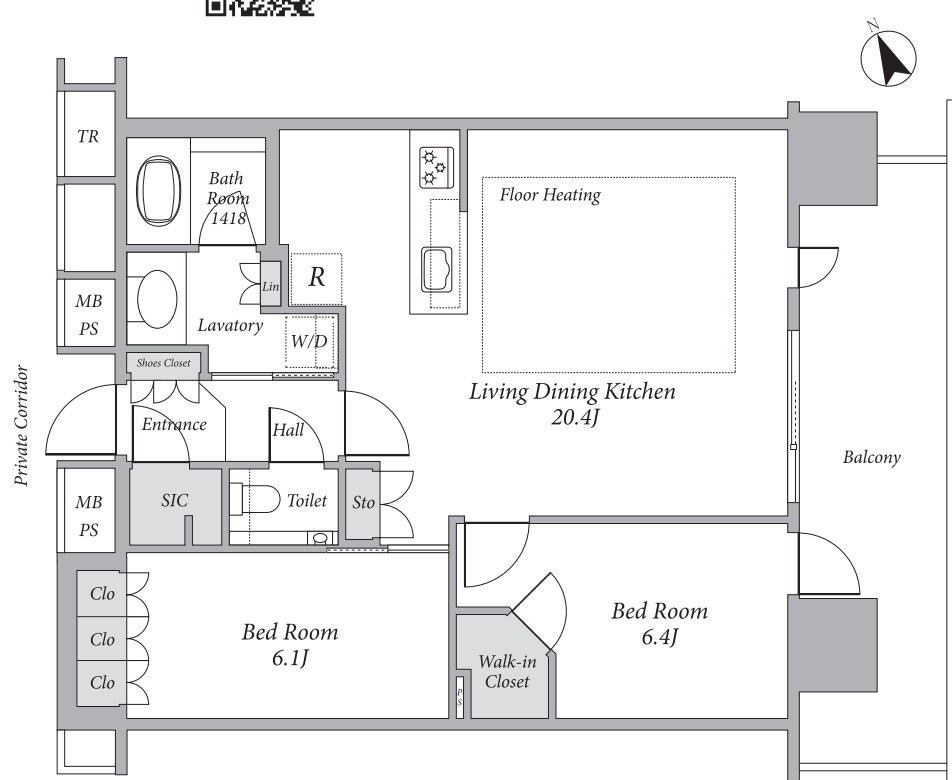
間取り **2LDK**



詳しくは
コチラ

- 東京メトロ千代田線「新御茶ノ水」駅徒歩3分
- ・JR 総武線・中央本線「御茶ノ水」駅徒歩4分
- ・東京メトロ丸ノ内線「淡路町」駅徒歩4分
- ・都営地下鉄新宿線「小川町」駅徒歩5分

- 2013年2月築、総戸数333戸、約22,000㎡の再開発施工による大規模レジデンス
- 41階建の制震構造タワーマンション、共用廊下は内廊下設計を採用
- 各階にゴミステーションあり
- ペット飼育可(規約による制限有)
- コンシェルジュサービス有
- 26階部分・南東向き住戸
- リビングダイニング部分に床暖房設備有
- 最大天井高2,550mmの開放的な室内空間
- 各居室の豊富な収納+トランクルーム完備



販売価格 **1億5,800** 万円

専有面積 **66.45** m²

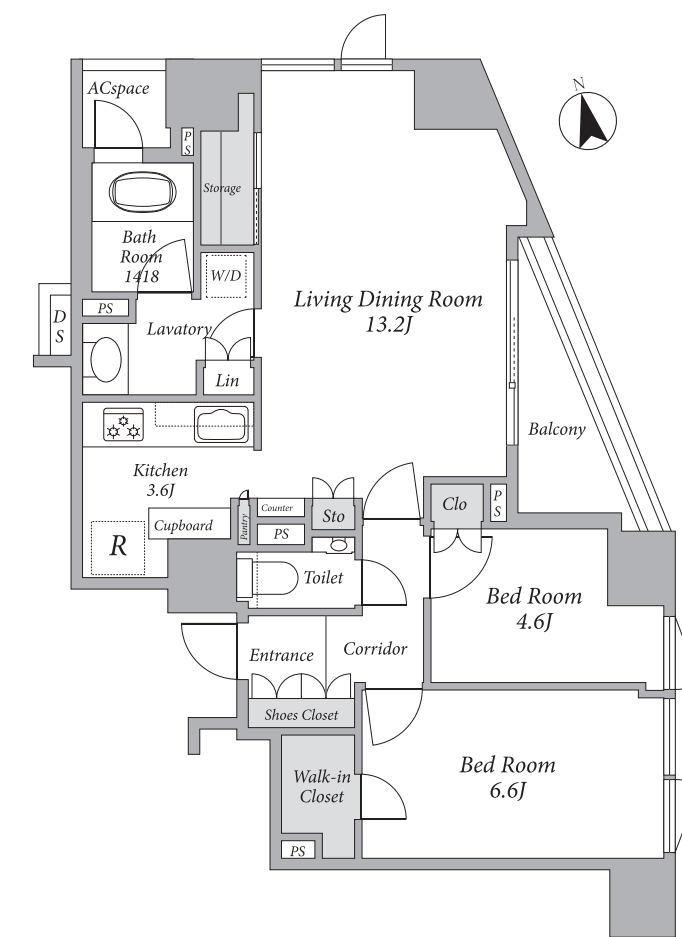
間取り **2LDK**



詳しくは
コチラ

- JR中央総武線、東京メトロ有楽町線、南北線、東西線「飯田橋」駅徒歩3分
- ・都営大江戸線「飯田橋」駅徒歩5分
- ・東京メトロ東西線、半蔵門線、都営新宿線「九段下」駅徒歩10分
- ・JR中央総武線、都営三田線「水道橋」駅徒歩10分
- ツートンカラーの外壁タイル
- マンションエントランスを彩る植栽
- 内廊下設計
- ペット飼育可能(規約による制限有)
- 24時間ゴミ出し可能
- 「牛込御門」をモチーフにした共用ライブラリー、ラウンジ

- リフォーム中/2023年5月完成予定
- ・リビングダイニング、コーブ照明増設 ・各種照明器具交換
- ・ガスコンロ、レンジフード交換 ・食器洗い乾燥機交換
- ・ユニットバス交換(浴室換気暖房乾燥機付き) ・洗浄機能付きトイレ交換
- ・リビングエアコン交換 ・全室クロス張替 ・洗濯防水パン交換
- ・スイッチ、コンセントプレート交換 ・給湯機交換 ・ハウスクリーニング 他



【物件概要】●所在/千代田区神田淡路町2丁目●交通/東京メトロ千代田線「新御茶ノ水」駅徒歩3分、JR 総武線・中央本線「御茶ノ水」駅徒歩4分、東京メトロ丸ノ内線「淡路町」駅徒歩4分、都営地下鉄新宿線「小川町」駅徒歩5分●専有面積/71.65㎡●バルコニー面積/16.00㎡●構造・階数/鉄骨鉄筋コンクリート造地下3階付41階建の26階部分●築年月/2013年2月●管理形態/全部委託●管理員勤務形態/日勤管理●管理費/月額31,372円●修繕積立金/月額10,086円●テレビ視聴料/月額275円●専用トランクルーム使用料/月額100円●取引態様/媒介(仲介)

【物件概要】●所在/千代田区富士見2丁目●交通/JR中央総武線、東京メトロ有楽町線、南北線、東西線「飯田橋」駅徒歩3分、都営大江戸線「飯田橋」駅徒歩5分、東京メトロ東西線、半蔵門線、都営新宿線「九段下」駅徒歩10分、JR中央総武線、都営三田線「水道橋」駅徒歩10分●専有面積/66.45㎡●バルコニー面積/4.99㎡●構造・階数/鉄筋コンクリート造地下1階付14階建の12階部分●築年月/2013年2月●管理形態/全部委託●管理員勤務形態/日勤管理●管理費/月額15,280円●修繕積立金/月額12,100円●TV 共視聴料/月額550円●町会費/月額300円●取引態様/媒介(仲介)

●仲介物件につき成約の際に、当社規定の仲介手数料を別途申し受けます。●物件情報は2023年4月10日現在です。●広告有効期限:2023年5月7日。
●Entrance:玄関●Shoes Closet:下駄箱・下足入れ●Hall:ホール●Living Dining:リビングダイニング●Storage:st.収納・物入れ●Bed Room:洋室●Kitchen:キッチン●Lavatory:洗面所●Toilet:トイレ●Corridor:廊下●Clo:収納●Balcony:バルコニー●Bath Room:浴室●Walk-in Closet:ウォークインクローゼット●Lin:リネン庫●W/D:洗濯乾燥機●MB:メーターボックス●J:畳



CONTACT US ■定休日/毎週火曜日・水曜日 ■営業時間/10:00~18:00

東急リバブル株式会社
GRANTACT 市ヶ谷

【売買】フリーコール **0120-991-852** | 【賃貸】フリーコール **0800-100-3109**

〒102-0074 東京都千代田区九段南4丁目7番15号 JPR 市ヶ谷ビル1F
E-Mail: grantact-ichigaya@ma.livable.jp

国土交通大臣(第)2611号 (一社)不動産流通経営協会会員 (一社)不動産協会会員 (公社)首都圏不動産公正取引協議会加盟

ONE STOP CONSULTING

売買・賃貸を中心に幅広いニーズに対応いたします

GRANTACTでは都心マンションに対する知見の高いマンション・ストラテジストがパートナーとなり、お客様のあらゆるニーズに対して、売買も賃貸もワンストップで対応することが可能です。売却と賃貸の同時査定はもちろんのこと、住み替えから不動産活用・投資まで、都心のマンション・エリアを熟知した専門の担当者がお取引の成功に向けたコンサルティングをいたします。

