

# グランドヒルズ南青山

GRANTD HILLS MINAMIAOYAMA



販売価格 **4億6,800万円** 想定利回り **約2.05%** 年間想定賃料収入 **約960万円**

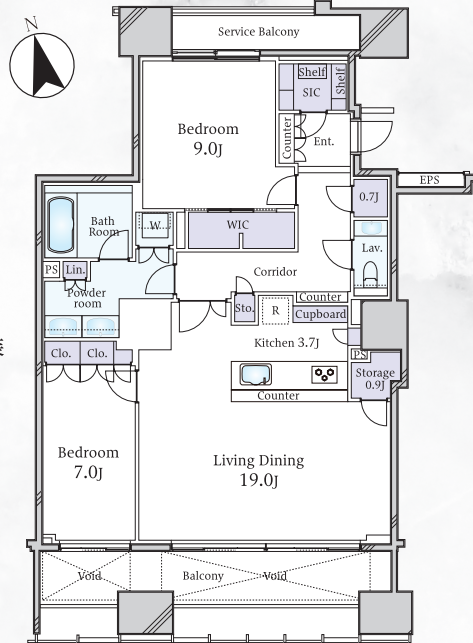
南向き住戸

空室物件

専有面積 **100.89㎡ 2LDK**

東京メトロ千代田線・  
東京メトロ半蔵門線  
「表参道」駅徒歩12分  
東京メトロ日比谷線  
「広尾」駅徒歩14分

- 最高天井高2.8m (LD・洋室9.0帖) のペントハウス仕様
- LDKは大理石張りの高級感のあふれる内装
- 南向きバルコニー
- 収納量豊富な間取り
- 専用使用権付き駐車場あり (平置駐車場サイズ: 全長5,000mm・全幅2,650mm・全高2,400mm)
- コンシェルジュサービスあり



【物件概要】●所在/港区南青山7丁目●交通/東京メトロ千代田線・東京メトロ半蔵門線「表参道」駅徒歩12分、東京メトロ日比谷線「広尾」駅徒歩14分●専有面積/100.89㎡●バルコニー面積/20.72㎡●構造・階数/鉄筋コンクリート・鉄骨造地下2階付18階建の18階部分●築年月/2022年1月●管理形態/全部委託●管理員勤務形態/日勤管理●管理費/月額53,980円●修繕積立金/月額8,760円●平置専用駐車場利用料/月額62,000円●取引態様/媒介(仲介)



建物外観



リビングダイニングキッチン



洋室



バルコニーからの眺望

# ブリリア高輪レフィール

BRILLIA TAKANAWA REFIR

価格変更

※2023年11月11日付



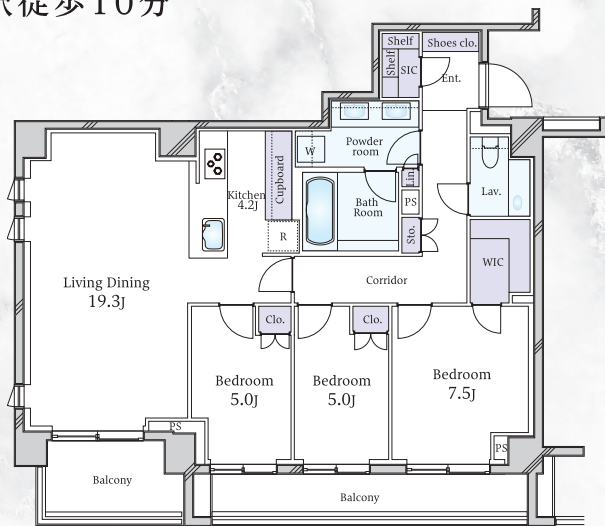
販売価格 **3億3,900万円** 想定利回り **約2.35%** 年間想定賃料収入 **約798万円**

南向き住戸

専有面積 **100.01㎡ 3LDK**

京急本線・JR山手線「品川」駅徒歩9分  
都営浅草線「高輪台」駅徒歩10分

- 5階部分(最上階)・天井高2.5m
- 南西角住戸につき陽当たり・眺望良好
- イタリア高級家具メーカー「Cassina」で統一された家具・家電付販売
- 南側は第一種低層住居専用地域のため、眺望が保たれます
- 東京建物 × 安田不動産による旧分譲
- アーキサイトメビウスによる空間設計
- コンシェルジュサービス、各フロアに24時間ゴミ置き場、トリプルセキュリティシステム、宅配ボックス有



※掲載写真内の家具・調度品は販売対象外です。

【物件概要】●所在/港区高輪4丁目●交通/京急本線・JR山手線「品川」駅徒歩9分、都営浅草線「高輪台」駅徒歩10分●専有面積/100.01㎡●バルコニー面積/15.67㎡●構造・階数/鉄筋コンクリート造地下1階付5階建の5階部分●築年月/2020年3月●管理形態/全部委託●管理員勤務形態/日勤管理●管理費/月額56,500円●修繕積立金/月額13,610円●インターネット使用料/月額1,650円●現況/居住中●取引態様/媒介(仲介)



建物外観



キッチン



エントランス



バルコニーからの眺望

上記物件のお問合せは 東急リバブル株式会社 GRANTACT 六本木 0800-170-8009

●仲介物件につき成約の際に、当社規定の仲介手数料を別途申し受けます。●物件情報は2023年11月13日現在です。●広告有効期限:2023年12月12日。●掲載内容が現況と異なる場合は現況を優先いたします。●Living Dining:リビングダイニング、Kitchen:キッチン、Bedroom:洋室、BathRoom:浴室、Powder room:洗面所、Clo.:クローゼット、Storage: 納戸、SIC:シューズインクローゼット、Ent.:玄関、Corridor:廊下、Alcove:アルコブ、Balcony:バルコニー、Shelf:棚、Lin.:リネン庫、W:洗濯機置場、R:冷蔵庫置場、TR:トランクルーム、PS:パイプスペース、J:帖  
①年間想定賃料収入は、満室時における1年間の想定賃料収入です(共益費などを含む)。②想定利回りは、年間想定賃料収入の当該不動産取得対価に対する割合です。③当社は、想定賃料収入が確実に得られることを保証するものではありません。④想定利回りは、表面利回り(公租公課・共益費その他当該物件を維持するために必要な費用の控除前)のものです。⑤利回りとは、当該不動産の一年間の想定賃料収入の、その不動産の価格(取得対価)に対する割合です。





## 三田綱町パークマンション

MITATSUNAMACHI PARK MANSION



販売価格 2億9,480万円  
 想定利回り 約2.44%  
 年間想定賃料収入 約720万円

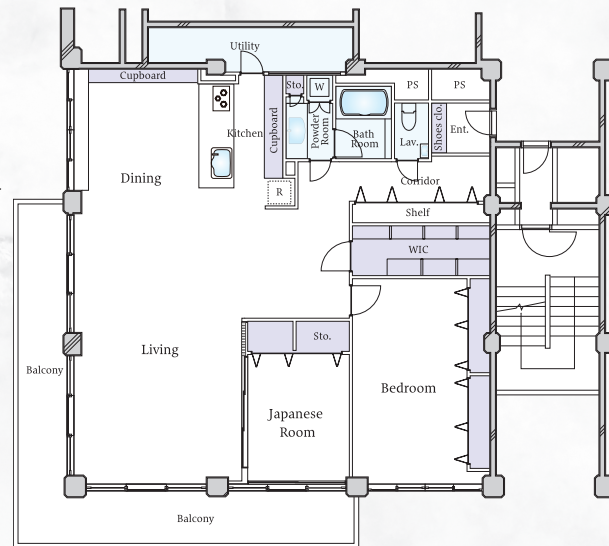
南西向き住戸

専有面積  
 126.99㎡ 2LDK

東京メトロ南北線・都営大江戸線  
 「麻布十番」駅徒歩12分  
 都営三田線・  
 都営浅草線  
 「三田」駅徒歩11分

- 南西向き・角部屋住戸
- トランクルーム専用使用権付き (月額無料)
- 2023年大規模修繕工事完了 (外壁・サッシ)
- 2013年室内フルリフォーム実施
  - ・間取り変更・水まわり、建具新規交換
  - ・壁紙、カーペット新規交換 等

※掲載写真内の家具・調度品は販売対象外です。



【物件概要】●所在/港区三田2丁目●交通/東京メトロ南北線・都営大江戸線「麻布十番」駅徒歩12分、都営三田線・都営浅草線「三田」駅徒歩11分●専有面積/126.99㎡●バルコニー面積/22.40㎡●構造・階数/鉄骨鉄筋コンクリート造地下2階付19階建の5階部分●築年月/1971年4月●管理形態/全部委託●管理員勤務形態/日勤管理●管理費/月額55,000円●修繕積立金/月額40,000円●現況/居住中●取引態様/媒介(仲介)



## パークコート麻布十番ザ・タワー

PARK COART AZABUJUBAN THE TOWER

販売価格 2億5,500万円  
 想定利回り 約2.18%  
 年間想定賃料収入 約558万円

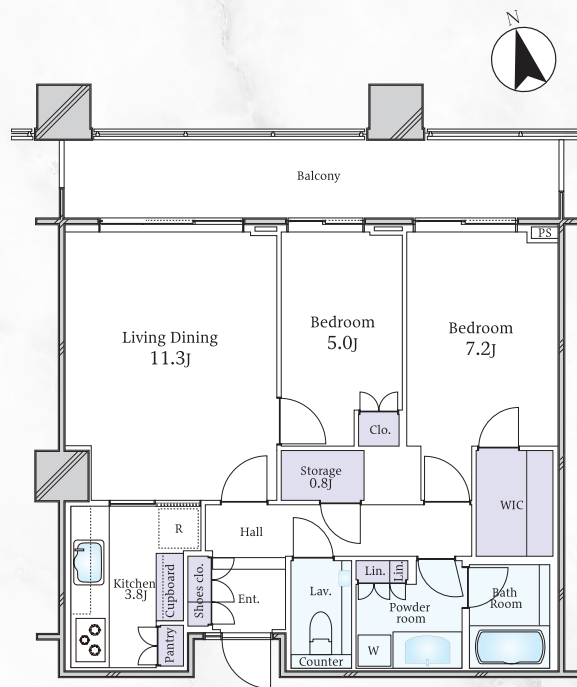
北向き住戸

専有面積  
 67.25㎡ 2LDK

東京メトロ南北線・  
 都営地下鉄大江戸線  
 「麻布十番」駅徒歩3分  
 都営地下鉄大江戸線  
 「赤羽橋」駅徒歩6分

- 22階部分、北向き住戸
- バルコニーから東京タワーを望む
- 24時間有人管理(夜間警備員)
- ペット飼育可(規約による制限有)
- 各階 にゲストステーション

※掲載写真内の家具・調度品は販売対象外です。



【物件概要】●所在/港区三田1丁目●交通/東京メトロ南北線・都営地下鉄大江戸線「麻布十番」駅徒歩3分、都営地下鉄大江戸線「赤羽橋」駅徒歩6分●専有面積/67.25㎡●バルコニー面積/13.22㎡●構造・階数/鉄筋コンクリート造地下1階付36階建の22階部分●築年月/2010年5月●管理形態/全部委託●管理員勤務形態/日勤管理●管理費/月額22,460円●修繕積立金/月額10,040円●現況/居住中●取引態様/媒介(仲介)

上記物件のお問合せは 東急リバブル株式会社 GRANTACT 六本木 0800-170-8009

● 仲介物件につき成約の際に、当社規定の仲介手数料を別途申し受けます。● 物件情報は2023年11月13日現在です。● 広告有効期限:2023年12月12日。● 掲載内容が現況と異なる場合は現況を優先いたします。● Living Dining:リビングダイニング、Kitchen:キッチン、Bedroom:洋室、BathRoom:浴室、Powder room:洗面所、Lav.:トイレ、Clo.:クローゼット、Sto.:Storage:納戸、SIC:シューズインクローゼット、Ent.:玄関、Corridor:廊下、Alcove:アルコーブ、Balcony:バルコニー、Counter:カウンター、Pantry:食品庫、Cupboard:食器棚、Shelf:棚、Lin.:リネン庫、W:洗濯機置場、R:冷蔵庫置場、TR:トランクルーム、PS:パイプスペース、J:帖  
 ①年間想定賃料収入は、満室時における1年間の想定賃料収入です(共益費などを含む)。②想定利回りは、年間想定賃料収入の当該不動産取得対価に対する割合です。③当社は、想定賃料収入が確実に得られることを保証するものではありません。④想定利回りは、表面利回り(公租公課・共益費その他当該物件を維持するために必要な費用の控除前のもの)です。⑤利回りとは、当該不動産の一年間の想定賃料収入の、その不動産の価格(取得対価)に対する割合です。



# パークコート千代田一番町

PARK COURT CHIYODA ICHIBANCHO

眺望良好  
ハウスクリーニング済  
空室物件



販売価格

## 2億5,000万円

想定利回り

約2.15%

年間想定賃料収入

約537.6万円

専有面積

### 62.06㎡ 1LDK

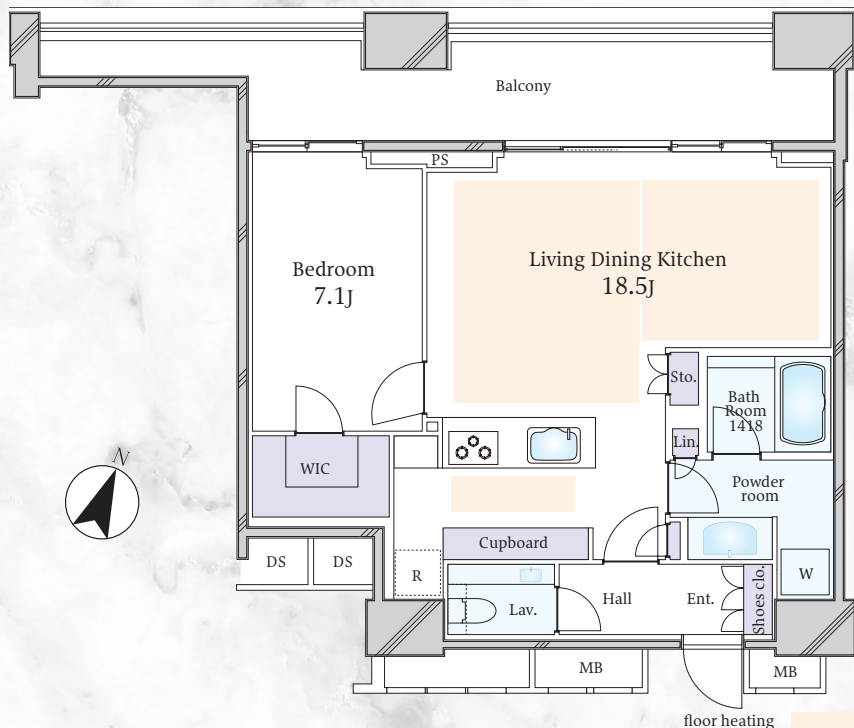
東京メトロ半蔵門線「半蔵門」駅徒歩3分

東京メトロ有楽町線「麹町」駅徒歩6分

JR総武・中央緩行線、東京メトロ南北線・有楽町線、

都営新宿線「市ヶ谷」駅徒歩10分

- 三井不動産レジデンシャル(株)旧分譲“パークコート”シリーズ
- 2022年9月築・14階建ての13階部分につき眺望良好
- 床タイル張り(玄関・キッチン・リビングダイニング)
- ホテルライクなフルフラット設計
- ディスポーザー・食洗機・浄水器付
- 駐車場専用使用権付住戸  
(ハイカー車入庫可※車体制限サイズ:全長5,300mm・全幅2,050mm)
- ハウスクリーニング実施済(2023年10月完了)
- 1418サイズオートバス・浴室暖房乾燥機付
- フロントコンシェルジュサービス
- 24時間有人管理(夜間警備員)
- 各フロアにダストステーション
- ペット飼育可(規約による細則有)
- 新築時オプショングレードアップ
  - ・玄関ホール、トイレ拡張 ・手洗いカウンター天板交換
  - ・キッチン形状変更、IHコンロ仕様 ・全室天井カセットエアコン
  - ・床暖房エリア拡張・増設(リビングダイニング、キッチン) 等



【物件概要】●所在/千代田区一番町●交通/東京メトロ半蔵門線「半蔵門」駅徒歩3分、東京メトロ有楽町線「麹町」駅徒歩6分、JR総武・中央緩行線、東京メトロ南北線・有楽町線、都営新宿線「市ヶ谷」駅徒歩10分●専有面積/62.06㎡●バルコニー面積/17.84㎡●構造・階数/鉄筋コンクリート造地下1階付14階建の13階部分●建築年月/2022年9月●管理形態/全部委託●管理員勤務形態/日勤管理●管理費/月額26,065円●修繕積立金/月額7,695円●インターネット使用料/月額2,310円●駐車場専用使用権/月額48,000円●現況/空室●取引態様/媒介(仲介)



バルコニーからの眺望



建物外観



リビングダイニング



エントランス



キッチン



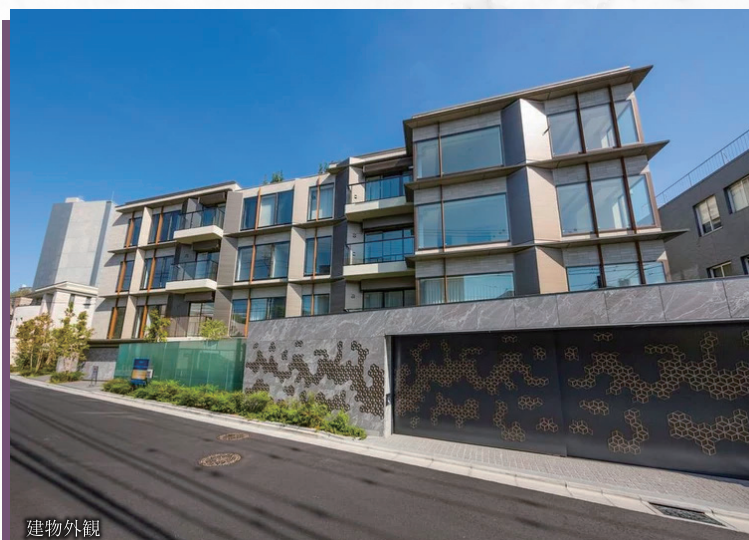
現地案内図

住所: 東京都千代田区一番町6-4

上記物件のお問合せは 東急リバブル株式会社 GRANTACT 市ヶ谷 0120-991-852

● 仲介物件につき成約の際に、当社規定の仲介手数料を別途申し受けます。● 物件情報は2023年11月13日現在です。● 広告有効期限:2023年12月12日。● 掲載内容が現況と異なる場合は現況を優先いたします。● Living Dining:リビングダイニング、Kitchen:キッチン、Bedroom:洋室、BathRoom:浴室、ShowerUnit:シャワーユニット、Powder room:洗面所、Lav.:トイレ、Clo.:クローゼット、Sto.:Storage: 納戸、SIC:シューズインクローゼット、Ent.:玄関、Corridor:廊下、Alcove:アルコブ、Balcony:バルコニー、Shelf:棚、Cupboard:食器棚、Pantry:食品庫、Lin.:リネン庫、W:洗濯機置場、R:冷蔵庫置場、TR:トランクルーム、PS:パイプスペース、J:帖  
①年間想定賃料収入は、満室時における1年間の想定賃料収入です(共益費などを含む)。②想定利回りは、年間想定賃料収入の当該不動産取得対価に対する割合です。③当社は、想定賃料収入が確実に得られることを保証するものではありません。④想定利回りは、表面利回り(公租公課・共益費その他当該物件を維持するために必要な費用の控除前)のものです。⑤利回りとは、当該不動産の一年間の想定賃料収入の、その不動産の価格(取得対価)に対する割合です。





建物外観



アプローチ



駐車場入り口

## プラウド代官山テラス

PROUD DAIKANYAMA TERRACE



販売価格  
**3億9,800万円**

想定利回り  
約**2.26%**

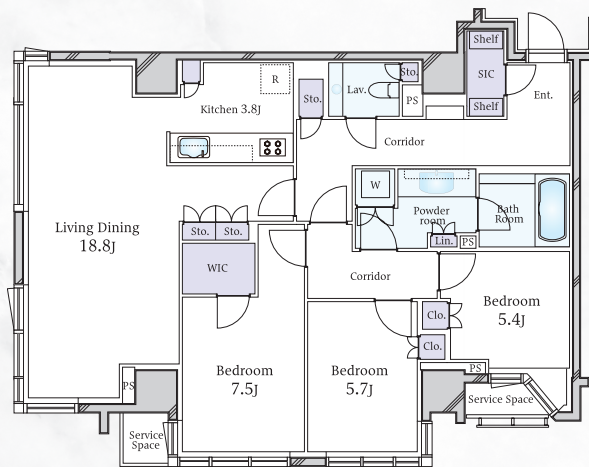
年間想定賃料収入  
約**900万円**

北西向き住戸

専有面積  
**102.06㎡ 3LDK**

東急東横線  
「代官山」駅徒歩5分  
JR山手線  
「恵比寿」駅徒歩12分

- 全居室に窓と収納がある3LDK
- 階下に住戸のないお部屋位置
- 部屋の角に柱型の出ない家具の配置のしやすい間取り
- 浴室換気乾燥機付き
- 各種サービスに対応のコンシェルジュサービスあり



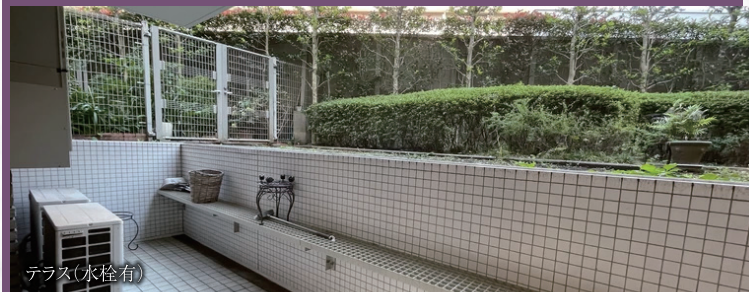
【物件概要】●所在/渋谷区猿楽町●交通/東急東横線「代官山」駅徒歩5分、JR山手線「恵比寿」駅徒歩12分●専有面積/102.06㎡●構造・階数/鉄筋コンクリート造地下1階付4階建の2階部分●建築年月/2021年1月●管理形態/全部委託●管理員勤務形態/日勤管理●管理費/月額78,200円●修繕積立金/月額23,680円●町内会費/月額200円●現況/空室●取引態様/媒介(仲介)



建物外観



リビングダイニング



テラス(水栓有)

## テラス恵比寿の丘

TERRACE EBISU NO OKA



販売価格  
**1億1,900万円**

想定利回り  
約**2.82%**

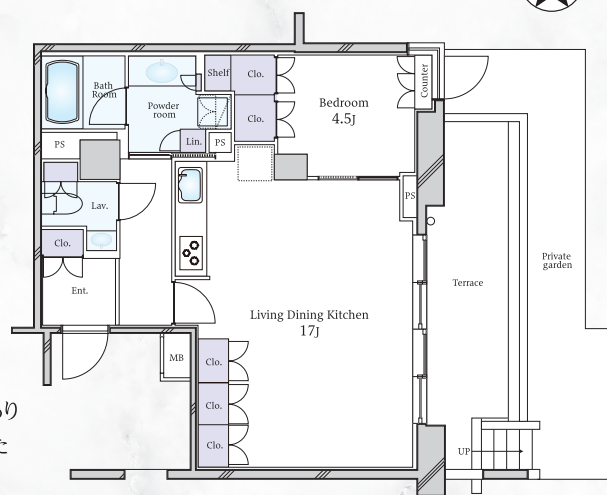
年間想定賃料収入  
約**336万円**

東向き住戸

専有面積  
**56.45㎡ 1LDK**

東京メトロ日比谷線  
「恵比寿」駅徒歩6分  
JR山手線  
「恵比寿」駅徒歩8分  
東急東横線  
「代官山」駅徒歩8分

- 1階東向き住戸(エントランスからフラットな構造)
- プライベートガーデン(約20.82㎡)とテラス(14.59㎡)あり
- 分譲時に2LDKを1LDKに変更した広々としたリビングダイニング
- 地下1階にトランクルーム(専用使用権付・1.7㎡・無償)あり
- 電動開閉式の玄関扉



【物件概要】●所在/目黒区中目黒2丁目●交通/東京メトロ日比谷線「恵比寿」駅徒歩6分、JR山手線「恵比寿」駅徒歩8分、東急東横線「代官山」駅徒歩8分●専有面積/56.45㎡●専用庭面積/約20.82㎡●テラス面積/14.59㎡●構造・階数/鉄筋コンクリート造地下1階付6階建の1階部分●建築年月/2006年7月●管理形態/全部委託●管理員勤務形態/日勤管理●管理費/月額23,400円●修繕積立金/月額14,040円●駐車場使用料/月額40,000円(機械式・専用使用権付)●プライベートガーデン使用料/月額830円●現況/居住中●取引態様/媒介(仲介)●備考/駐車場No.16(全長5,300mm・全幅1,950mm・全高1,550mm・重量2,300kg)※掲載写真内の家具・調度品は販売対象外です。

上記物件のお問合せは 東急リバブル株式会社 GRANTACT 渋谷 0120-974-251

●仲介物件につき成約の際に、当社規定の仲介手数料を別途申し受けます。●物件情報は2023年11月13日現在です。●広告有効期限:2023年12月12日。●掲載内容が現況と異なる場合は現況を優先いたします。●Living Dining:リビングダイニング、Kitchen:キッチン、Bedroom:洋室、Bath Room:浴室、Powder room:洗面所、Lav.:トイレ、Clo.:クローゼット、Sto.:Storage:納戸、SIC:シューズインクローゼット、Ent.:玄関、Corridor:廊下、Alcove:アルコブ、Balcony:バルコニー、Roof Balcony:ルーフバルコニー、Terrace:テラス、Shelf:棚、Counter:カウンター、Cupboard:食器棚、Utility:ユーティリティ、Lin.:リネン庫、W:洗濯機置場、R:冷蔵庫置場、TR:トランクルーム、PS:パイプスペース、J:帖①年間想定賃料収入は、満室時における1年間の想定賃料収入です(共益費などを含む)。②想定利回りは、年間想定賃料収入の当該不動産取得対価に対する割合です。③当社は、想定賃料収入が確実に得られることを保証するものではありません。④想定利回りは、表面利回り(公租公課・共益費その他当該物件を維持するために必要な費用の控除前のもの)です。⑤利回りとは、当該不動産の一年間の想定賃料収入の、その不動産の価格(取得対価)に対する割合です。