



CLIO 橫濱 THE GRAND

東急東橫線、橫濱高速鐵道港未來線、
JR東海道本線、橫須賀線、京濱東北線、根岸線、橫濱線、
京急本線「橫濱」站步行5分鐘
相鐵本線「橫濱」站步行7分鐘
橫濱市營地鐵藍線「橫濱」站步行9分鐘

銷售時間／2024年1月下旬開始銷售
總戶數／81戶（住戶80戶、管理辦公室1戶）
格局／1房2廳1廚～3房2廳1廚
專有面積／33.06m²～80.66m²（10坪～24.4坪）
銷售價格／未定 入住時間／預計2025年3月下旬

「橫濱」車站步行距離5分鐘以內 10年內第2件地點絕佳的稀有物件

Access 直達都心主要車站與機場

連結12條路線的大型交通樞紐「橫濱」站

2~4分鐘 (2~3分鐘) 直達「港未來」站

11分鐘 (8分鐘) 直達「新橫濱」站

17~20分鐘 (16~18分鐘) 直達「品川」站

27~28分鐘 (25~28分鐘) 直達「澀谷」站

28~33分鐘 (21~33分鐘) 直達「羽田空港第1、第2航廈」站

33分鐘 (30~34分鐘) 直達「新宿」站

Design 醒目印象的白色外觀

精心設計的整體規劃，創造令人自豪且舒適宜人生活環境，搭配植栽提升建築品味，豐富城市內涵。

Location 「橫濱」站步行5分鐘，璀璨輝煌盡在掌握中之地

城市的璀璨風華與吹過的微風形成鮮明對比，歷史建築林立的優美街道與豐富的自然景觀，豐富了居民的內心；在「橫濱」這個城市居住，了解這個城市，必然能邂逅全新的生活方式。

※1參考資料：參考MRC・MIDS資料 (2023年8月) / 1995年1月~2023年5月在橫濱市出售的新建分讓公寓中，神奈川區供應的物件為253件，其中距離橫濱車站步行5分鐘以內的有5件。在西區供應的物件為167件，其中距離橫濱車站步行5分鐘之內的是繼「The Yokohama Front Tower」之後的第2件。

※2東急東橫線、橫濱高速鐵道港未來線、JR東海道本線/橫須賀線/湘南新宿線/上野東京線/京濱東北線/根岸線/橫濱線、京急本線、相鐵本線、橫濱市營地鐵藍線

※刊登的步行時間是大略以1分鐘=80公尺來計算，小數點以下四捨五入。

※刊登的照片為2023年7月拍攝後，部分經電腦繪圖處理製成。

※刊登的資訊為截至2023年7月的資料。※刊登的所需時間是依據「Jorudan」 (<http://www.jorudan.co.jp>) 時刻表所製作。

此外，也記載包含通勤時段及平日白天時的轉乘、候車時間在內，最短至最長的所需時間。通勤時段指7:00之後搭車及8:30之前抵達目的地車站，平日白天時段指10:00之後搭車及17:00之前抵達目的地車站。記載的資訊為截至2023年7月的資料。() 內的所需時間為平日白天非尖峰時段。

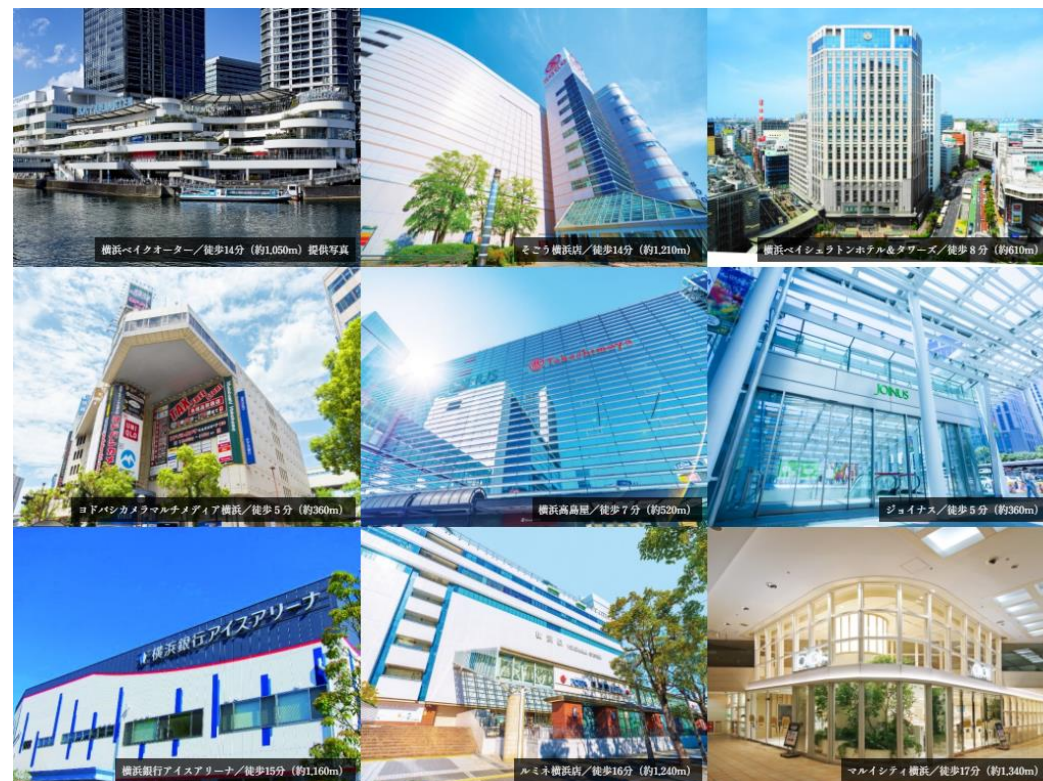


點擊
詢問此物件

☎ 0800-009-109

鄰近車站特有的全方位商場

「橫濱」站周邊是集合了百貨公司、專賣店等多元大型商場的繁華購物中心區域。此外還有ASOBUILD、Hamabowl EAS、City Hotel等，呈現豐富多樣的都市生活樣貌。



精心設計的整體規劃，創造令人自豪且舒適宜人生活環境，
 搭配植栽提升建築品味，豐富城市內涵。



入口處完工示意圖

外觀竣工示意圖

※刊登的完工示意圖皆是依據設計階段的圖面所繪製，形狀、色調等可能與實際情況有所差異。並未呈現形狀的細節、設備機器等。
 呈現的植栽是設計階段的內容，實際可能會有變動。葉片的色澤、樹枝形狀、樹形為預測樣貌，描繪的是假設從竣工起經過初期培育的狀態。所呈現的並非特定季節的狀態。土地周邊的建築物等予以省略。
 ※刊登的空拍照片是2023年7月拍攝後，部分經電腦繪製加工處理，與現場景觀不同。呈現建地的光源，並不代表建築物的規模大小或高度。
 ※呈現的植栽照片均為示意圖。此為設計階段的內容，實際可能會有變動。
 ※刊登的面圖為規劃階段所設計，實際情況可能會有變動。

格局／1房2廳1廚＋衣帽間：H TYPE

H
TYPE

專有面積

33.06m² (10坪)

陽台面積

5.94m² (1.8坪)

1房2廳1廚＋
衣帽間

- 有衣帽間或收納櫃等充足的收納空間
- 拉開滑軌門，即成為約19.8m²的客廳



格局／2房2廳1廚＋衣帽間＋鞋櫃間：D TYPE

D
TYPE

專有面積

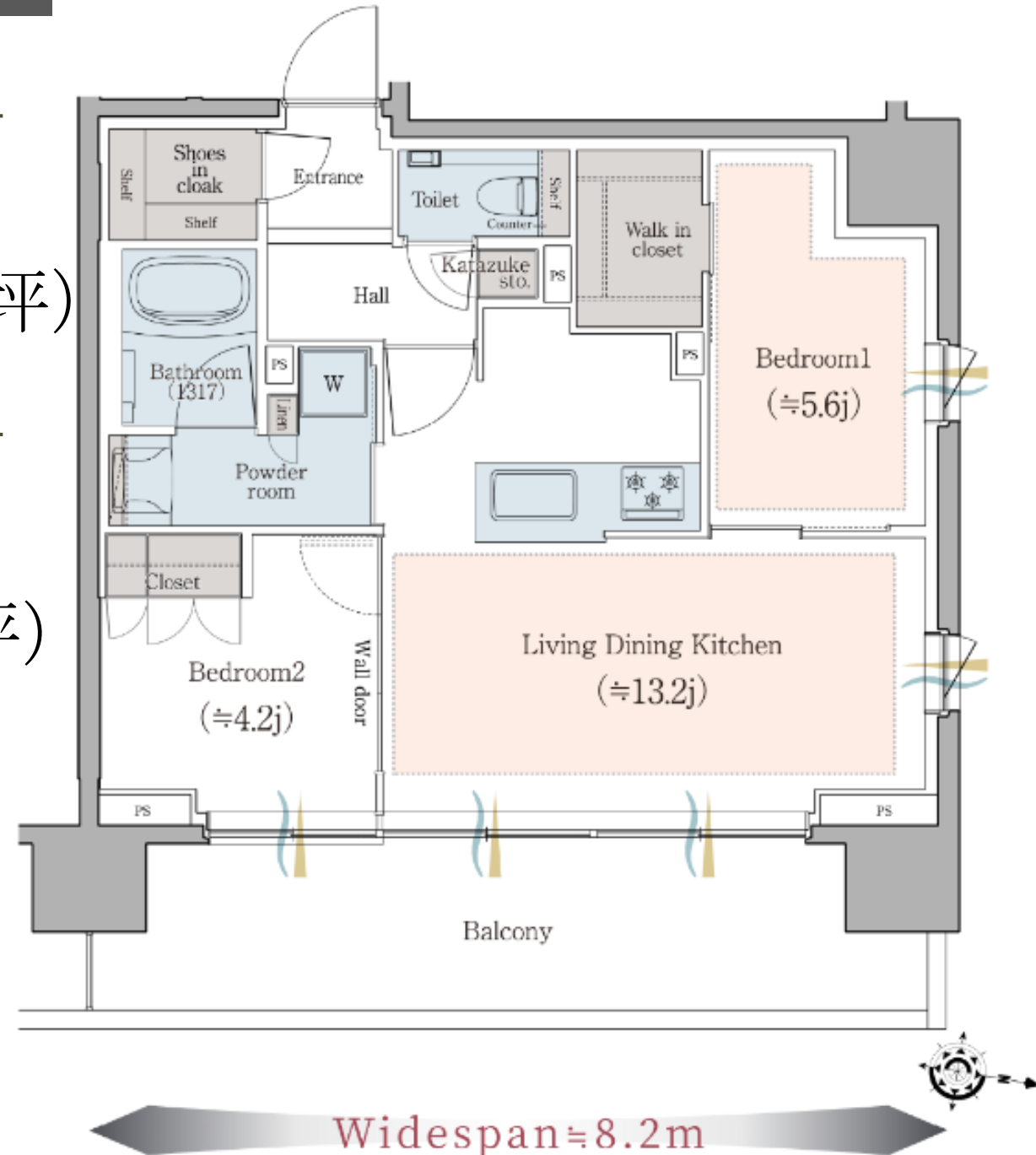
57.04m²
(17.25坪)

陽台面積

14.76m²
(4.46坪)

2房2廳1廚＋
衣帽間＋鞋櫃間

- 陽光充足的雙面採光邊間戶
- 隱密性高的轉角式玄關
- 寬幅約8.2公尺的開闊感



格局／3房2廳1廚＋3衣帽間＋鞋櫃間：A TYPE

A
TYPE

專有面積

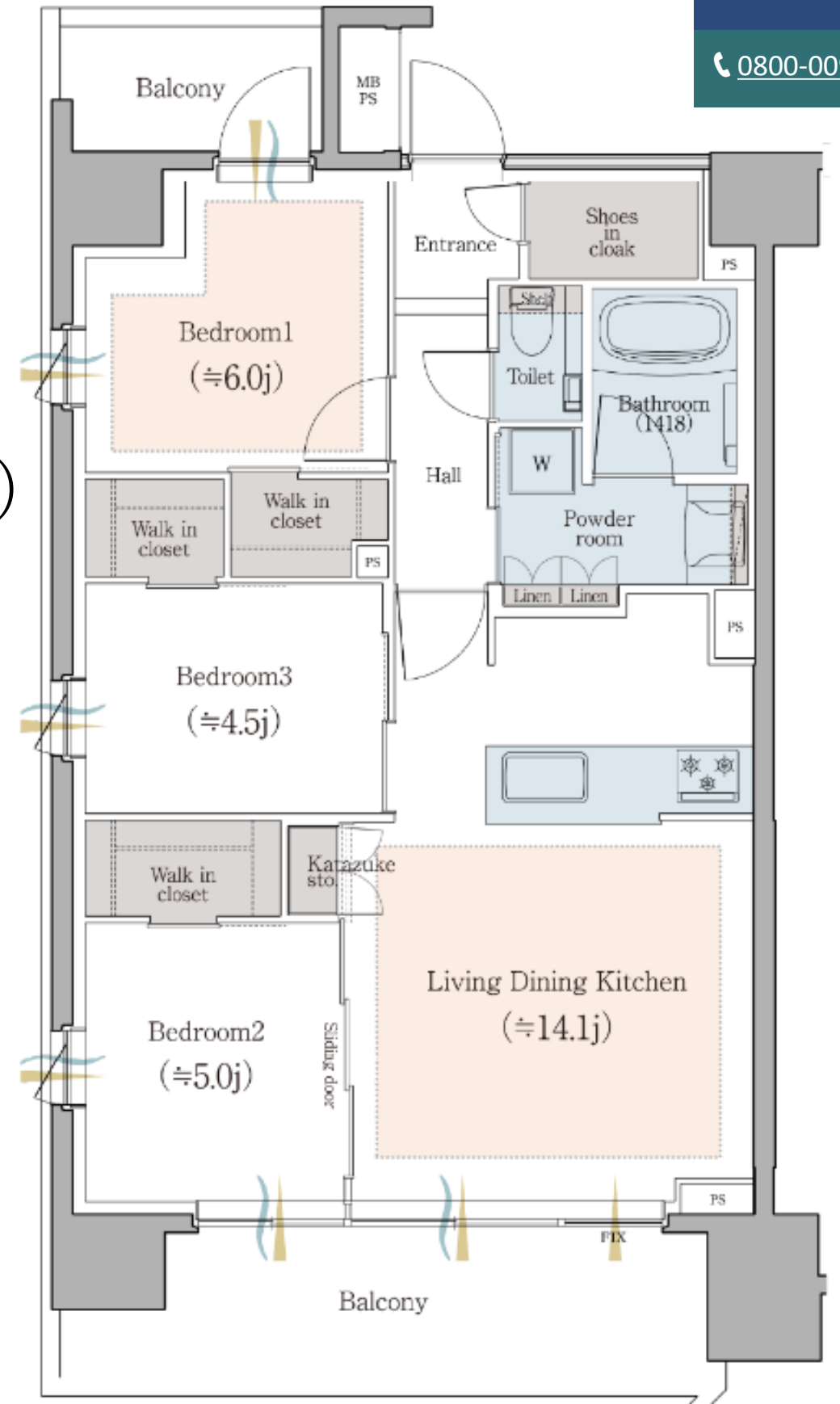
70.04m²
(21.19坪)

陽台面積

14.10m²
(4.27坪)

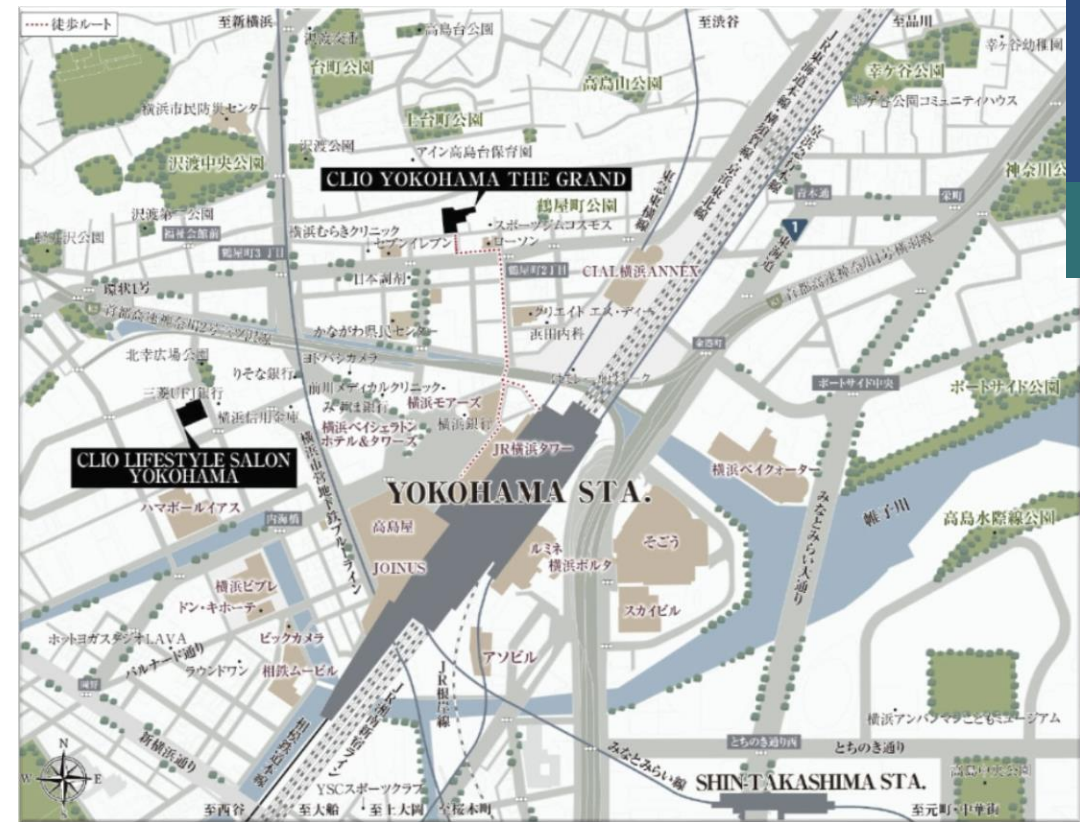
3房2廳1廚＋
3衣帽間＋鞋櫃間

- 各房間都設置衣帽間
- 採用大容量的鞋櫃間
- 拉開滑軌門，即成為約30.9m²的寬敞客廳



建築概要

地址	神奈川県横浜市 神奈川区鶴屋町二丁目9番15 (地號)
交通	(1) 東急東横線、横濱高速鐵道港未來線、JR東海道本線／横須賀線／京濱東北線／根岸線／横濱線、京急本線「横濱」站步行5分鐘
	(2) 相鐵本線「横濱」站步行7分鐘
	(3) 横濱市營地鐵藍線「横濱」站步行9分鐘
用途地域、地區	商業地區、防火地區、第7種高度地區、中央地區停車場整備地區、Excite横濱22地區、台町西急傾斜地崩壊危険區域
占地面积	1,232.83m ² (登記簿)、1,234.69m ² (實測)、1,233.67m ² (建築確認對象土地面積)
結構、規模	鋼筋混凝土結構、地上11層建築
總戶數	81戶 (住戶80戶、管理辦公室1戶)
建築確認編號	JCIA確認23第00325號 (2023年8月3日)
竣工預定時間	2025年3月下旬
預定開始入住時間 (可交屋日期)	2025年3月下旬
賣方	明和地所株式會社<國土交通大臣 (8) 第4118號>
	150-8555 東京都澀谷區神泉町9-6 明和地所澀谷神泉大樓 (一社) 不動產協會會員、加盟 (公社) 首都圈不動產公正交易協議會
設計	株式會社嘉環境設計
施工	馬淵建設株式會社
分拆讓售後的權利形態	土地為依專有面積比例的所有權共有。建築物專有部分為區分所有權、共用部分為依專有面積比例的所有權共有
管理公司	明和地所社區株式會社 横濱營業所
入住後的管理型態	由全體區分所有權人成立管理委員會，並由管理委員會委託管理公司代管 (管理員為上下班制)
停車場	建築物內設置8輛※包含有優先使用權的住戶份額2輛。優先使用權有申請期限。 (機械式8輛，使用月費：地上第1層40,000日圓、地下第1層36,000日圓)
迷你機車停車場	建築物內設置2輛 (使用月費：3,000日圓)
自行車停車場	建築物內設置80輛 (滑軌式) (使用月費：500日圓)



預計銷售戶數	6戶
銷售價格	未定
格局配置	1房2廳1廚～3房2廳1廚
居住專有面積	33.06m ² ～80.66m ²
陽台面積	5.94m ² ～14.76m ²
管理費<月費>	每月10,510日圓～25,650日圓
修繕公積金<月費>	每月3,310日圓～8,070日圓
修繕儲備基金<概括>	大約397,200日圓～968,400日圓
銷售排程	2024年1月下旬開始銷售
備註	※町內會費 (月費) 200日圓 ※町內會費可能會一次收取一年份，敬請理解。
預計銷售戶數	※上述概要顯示第1期3次的銷售預定住戶 (6戶) 的內容。經確認的資訊皆會在本廣告中明確刊載。本廣告進行並開始交易之前，概不接受訂定契約或預約申請。此外，也不採取任何確保申請順位的相關措施，敬請理解。詳情請洽負責人員。
銷售價格	※與預告廣告相關的本廣告，預計於2024年1月下旬刊登在物件官方網站 (https://www.meiwajisyo.co.jp/cli0/908_yokohama/)。請上官網確認資訊。※刊載的資訊為截至2023年11月27日的資訊。