



Le JADE

レ・ジェイド南港 HANA-TERRACE



※外觀竣工示意圖

點擊  
詢問此物件

☎ 0800-009-109

## Le JADE南港 HANA-TERRACE

Osaka Metro南港港城線（新電車）  
「中埠頭」車站步行5分鐘

預定完工日／預定2024年10月底

總戶數／55戶

格局／3LDK～4LDK

專有面積／65.54㎡～81.02㎡

販售價格／3,290萬日圓～4,890萬日圓

交屋時間／2024年11月底

## 受到大阪、日本、世界所矚目 現在最接近未來的地方。

包含舉辦「2025年大阪・關西萬博」、取得成立綜合度假村（IR）的政府許可等在內，身為領導「日本觀光立國」的重要據點，大阪海灣地區也受到了世界級的期待。包含Osaka Metro中央線的夢洲延伸路線在內，未來的發展性也受到很大的期許。



## 開拓大阪未來的海灣地區。 完整連結那份躍動與感動的生活。

自Osaka Metro南港港城線「中埠頭」車站起  
至Osaka Metro中央線  
「本町」車站22分鐘  
鄰接南港櫻小學  
步行1分鐘(80m)  
整棟朝南  
約63㎡~81㎡ (3LDK・4LDK)

### TOPICS

世界所矚目的灣區。  
因取得成立「IR」的許可，加速整備國際觀光據點。

日本第一個「綜合度假村（IR）」已於2023年4月14日受到日本政府的許可。若以IR為核心的國際觀光據點落成，將能夠引入日本國內外的許多觀光客，使灣區受到世界所矚目，發展備受期待。

### 大阪府・大阪市的目標是世界最高水準的成長型 I R

形成世界水準的 All-in-One M I C E 據點 國際會議廳及展場等設施	創造・傳達大阪・關西及日本魅力的 魅力提升設施
將觀光客從大阪 I R 轉送至日本各地的 觀光客轉介設施	能滿足使用者需求 具有特色的住宿設施
以成為國際性 娛樂據點為目標 促進觀光客來訪及住宿的設施	滿足世界最高水準規定 公平公正的賭場設施

綠意盎然的公園及綠道，  
日本全國少見的無車區設定等，  
充滿了先進、安全、安心、舒適

從最近車站Osaka Metro港城線「中埠頭」站出發，  
在「宇宙廣場」站轉乘  
Osaka Metro中央線至「本町」站只要22分鐘。  
轉乘地下鐵各線也十分方便。

**Project** 整棟朝南、面向公園，與景觀相輝映的美麗宅邸。

小學校園及南港花之町公園盡收眼底，  
生意盎然又明亮的景觀。

**Porttown** 「南港港城」，以人為本，處處體貼的住宅區。

近海且有著綠意盎然的公園及綠道，  
還有日本全國少見的無車區設定等。  
建築基地面積約100公頃，由大約1平方公里的道路與綠地所圍繞  
形成了南港的住宅區「南港港城」。

**Design** 創造出陽光、綠意、寬闊空間感，總戶數55戶的宅邸。

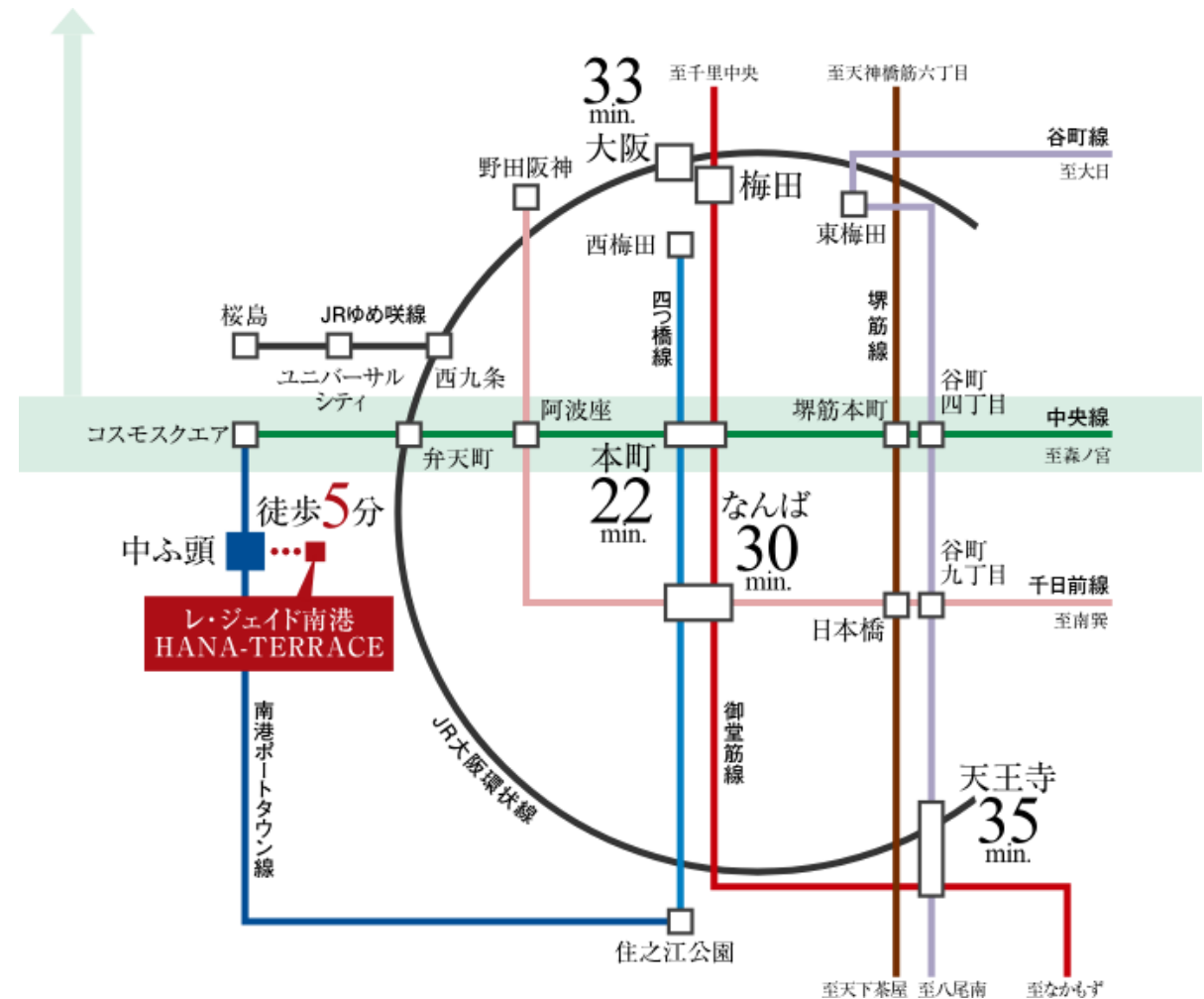
在這有著廣闊天空的城鎮，朝著藍色天空建造的  
14層地標建築。

**Location** 生活在成熟且豐饒的城鎮「南港港城」。

綠道、公園、超市，還有教育設施。  
以人為本的住宅區適合家庭居住。

**Access** 至大阪市中心的路程快速且方便。

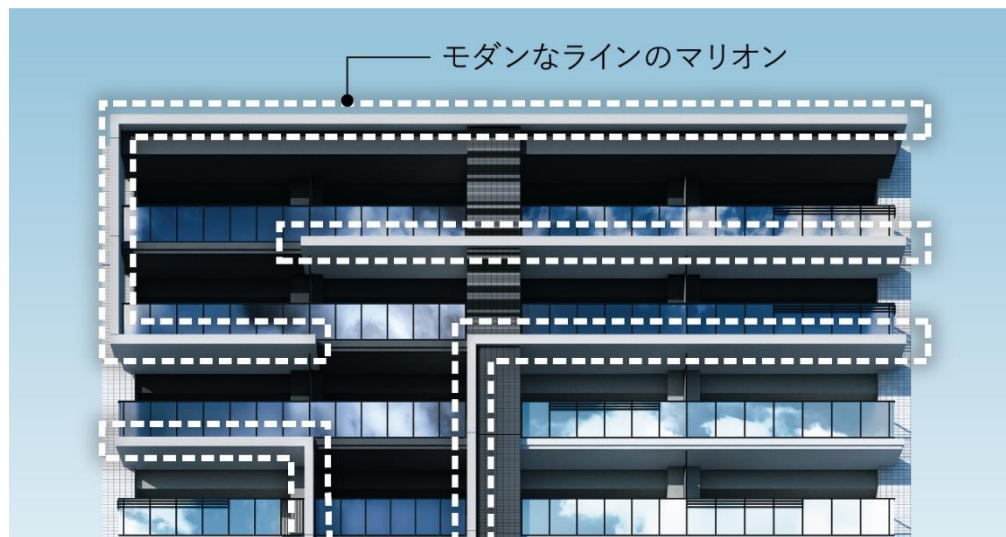
步行至「中埠頭」站5分鐘。  
經由無車區步行至車站5分鐘。  
至「本町」站車程22分鐘，地點鄰近市中心。



※刊登內容為2024年2月時情況，未來可能會有變更。  
※顯示的距離為概算地圖上所測量的距離計算而出，步行分鐘數是以1分鐘約80公尺（小數點四捨五入）計算。

## 充滿現代感與藝術感的設計

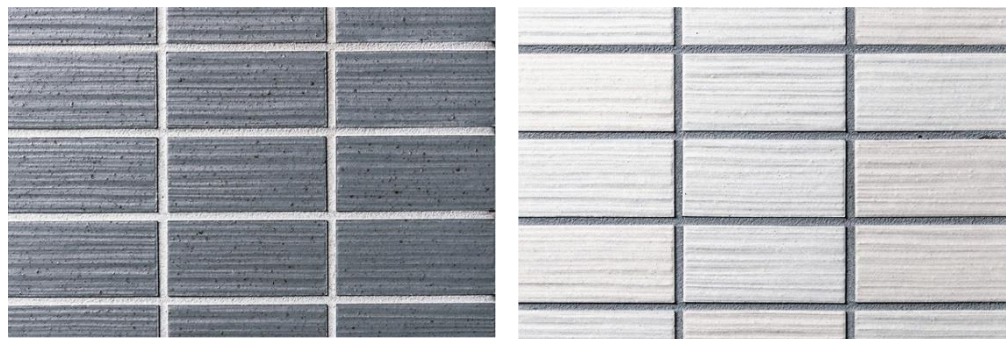
不論是豎框、樓板線，還是陽台扶手的設計中都加入了幾何學的隨機感，是一間充滿了現代感與藝術感的宅邸。



外觀完成示意圖

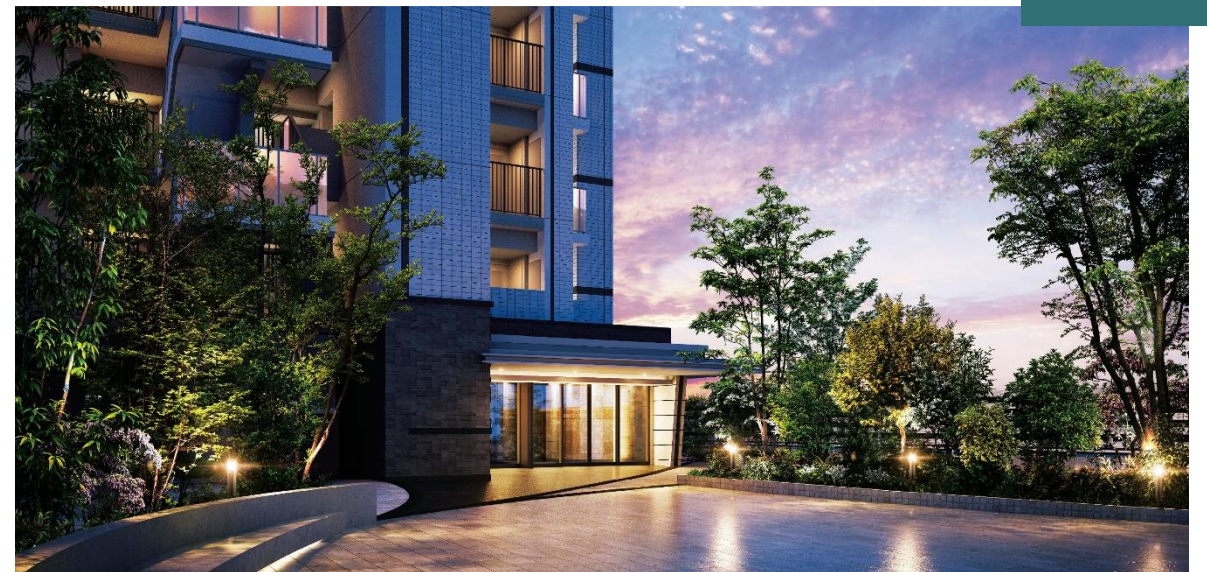
## 襯托出美感，整潔而優雅的材料

在以白色系磁磚為基調的簡約配色中加入暗色調磁磚作為對比。2種不同色調的玻璃扶手與邊界線設計，還有使用豎框製造出隨機的立面外觀，兩者結合表現出波浪拍打海岸的意象。



外牆磁磚

給家人們一個充滿夢想的未來。  
一個充滿溫暖平靜的理想生活。



入口處完成示意圖

## 邁出的每一步， 都是一個美侖美奐的場景

帶著美麗與自豪，作為通往私宅的序曲，通道和入口大廳創造了室內與室外的連結，

透過匠心與景觀的變化，追求一種讓您歸家時心中充滿寧靜和自豪的設計。

優雅的空間靜靜地訴說著宅邸的品味，這美麗的印象不僅會留存在居民心中，也會在訪客心中留下記憶。



入口處完成示意圖

# QUALITY

品質與舒適感合奏出美麗的交響曲

點擊  
詢問此物件

☎ 0800-009-109

## KITCHEN



【靜音水槽】



烘乾洗碗機



附琺瑯整流板排油煙機

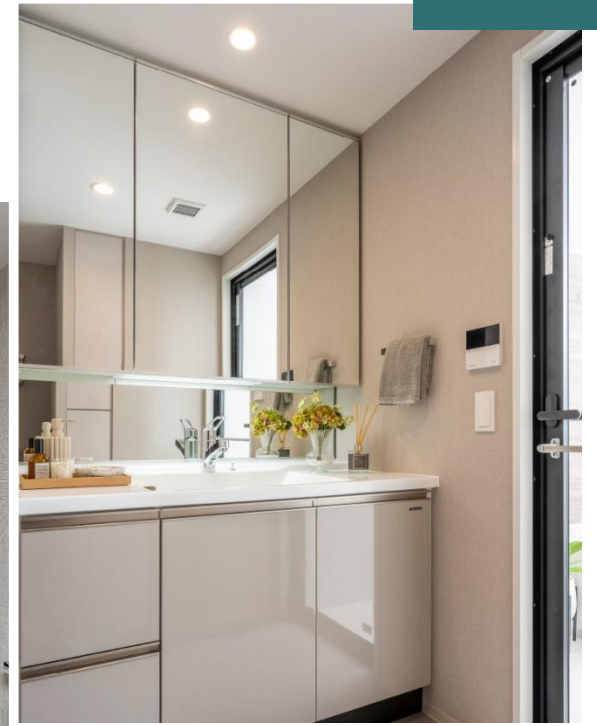


緩衝滑軌式抽屜

## PAWDER ROOM



【三面鏡洗臉化妝台】



## BATH ROOM



【具備蒸氣三溫暖功能  
瓦斯溫水浴室暖房乾燥機  
Mist Kawak】



循環式浴缸溫控器

## ROOM PLAN

總戶數55戶，具備3LDK~4LDK、  
63.80m<sup>2</sup>~81.02m<sup>2</sup>等多種格局可供選擇。

推薦格局：D TYPE Menu Plan

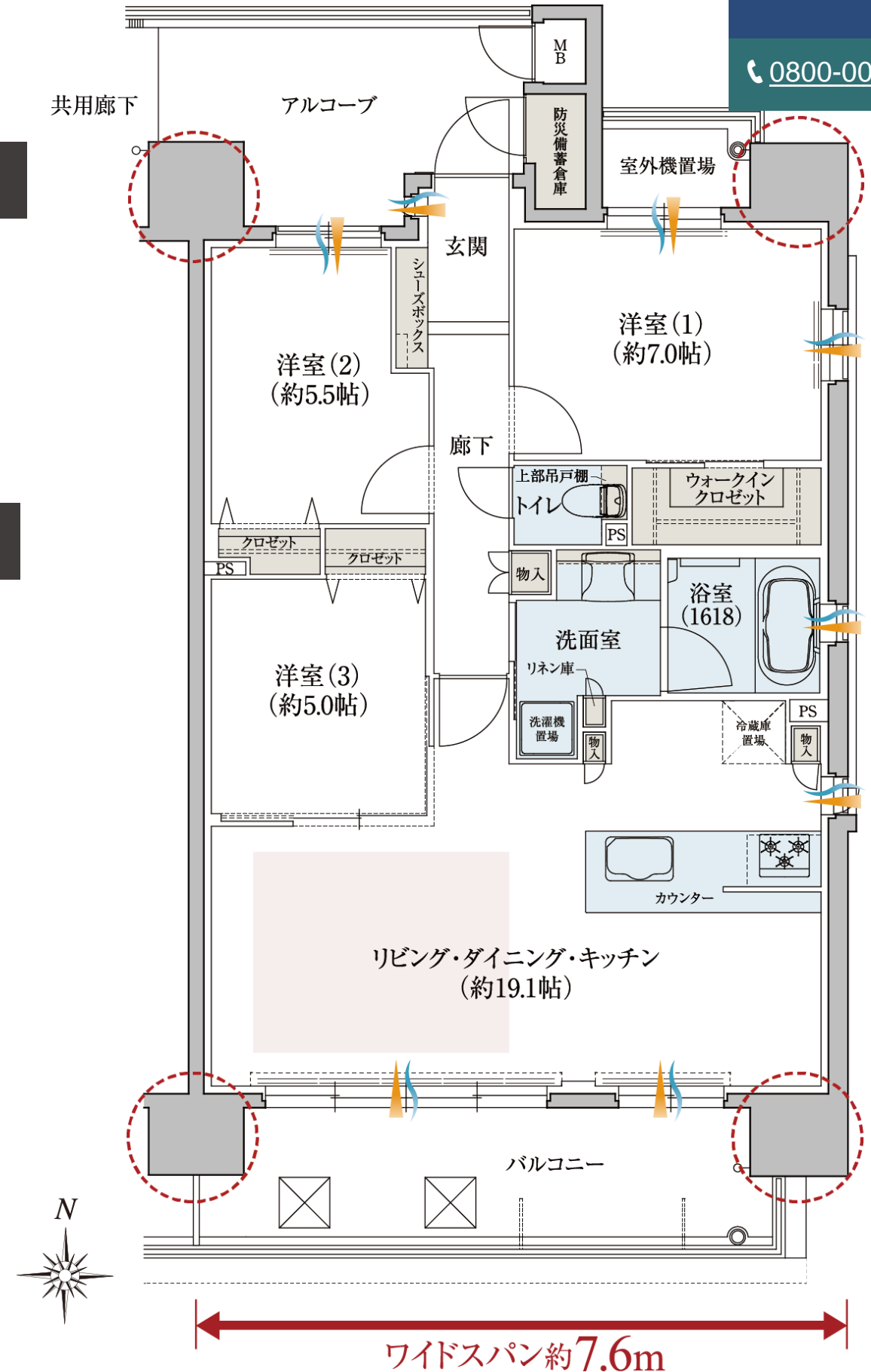
D  
TYPE

專有面積

81.02m<sup>2</sup>

3LDK+WIC

- 面積約19.1疊的長方形客廳，寬闊空間感是其魅力所在
- 在廚房保留了方便自然換氣的窗戶
- 主臥室為洋室（1），面積約達7.0疊



## SOUTH VIEW

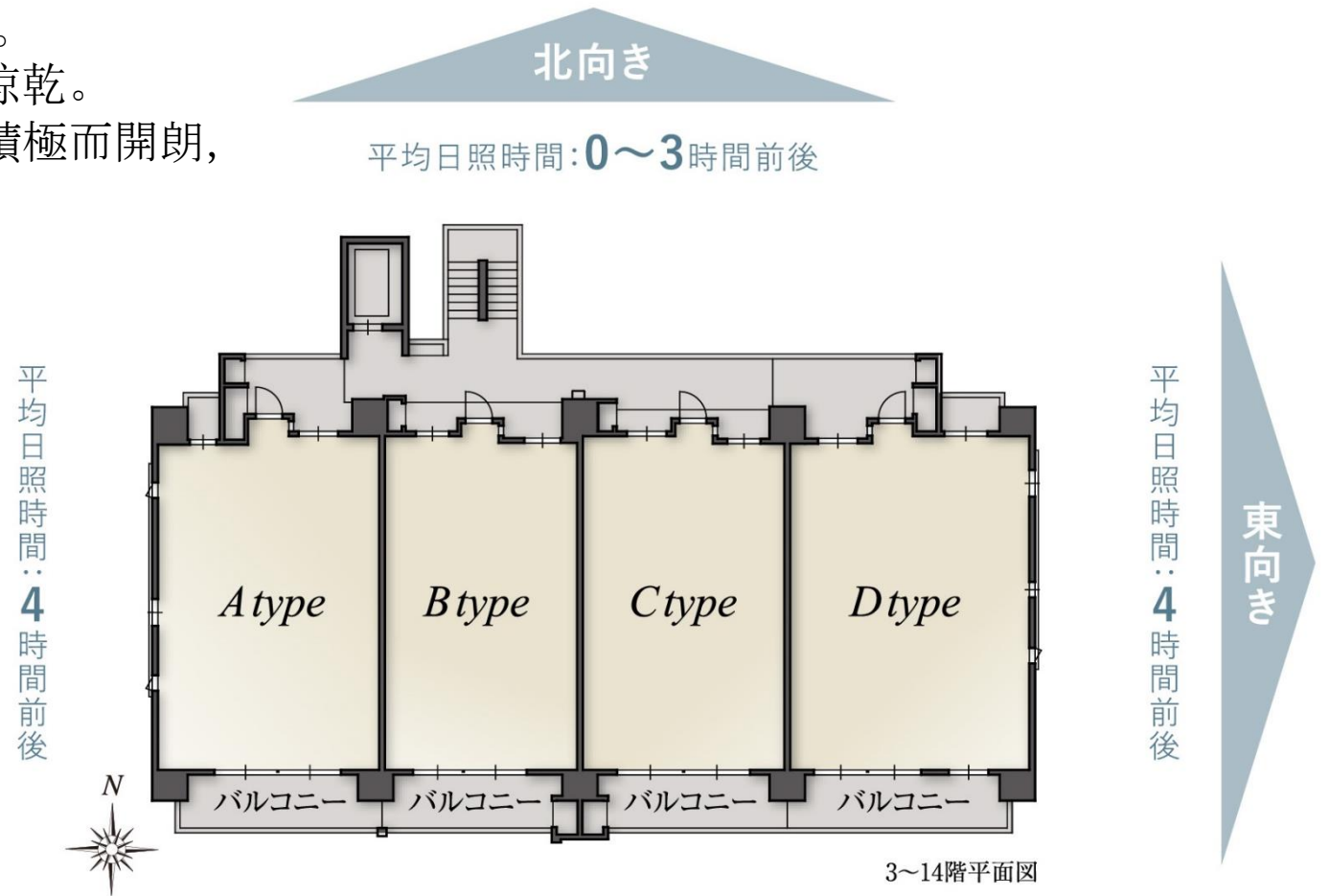
整棟朝南

「朝南」讓我們可以得到一整天長時間明亮的日照。  
得益於自然光，室內始終明亮，洗好的衣物也能徹底晾乾。  
沐浴在陽光之下，有助於調整生理時鐘，讓心情變得積極而開朗，  
帶來許多令人開心的事情。

對於資產價值來說也很  
有利！

日照時間長，室內一整天都很明亮。  
洗好的衣物容易晾乾，還可以曬棉被等厚重物品。  
夏季太陽高掛，不易直射室內，而冬季則相對溫暖。

據說朝南向和朝北之資產價值差異約為10%。





レ・ジェイド南港 HANA-TERRACE

Le JADE

## 物件概要

名稱	Le JADE南港
所在地	大阪市住之江區南港中5丁目1-13 (地號)
交通	距離Osaka Metro南港港城線 (新電車) 「中埠頭」 站步行5分鐘
用途地域	第1種中高層住居専用地域
總戶數	55戶
建築基地面積	1994.05㎡
結構、規模	鋼筋混凝土 地上14層
建築確認編號	第NK22-0754號 (2023年2月21日)
銷售後的權利形態	建築基地及建物共用部分由區分所有者全員依專有面積持分比例共有所有權, 建物專有部分則為區分所有
自行車停車場	55個停車格 (每月使用費/未定)
管理形態	由區分所有者全員組成管理委員會, 並委託管理公司 (預定為通勤管理)
預定完工日期	2024年10月底
預定交屋時間	2024年11月底
業主 (賣方)	株式會社日本ES-CON <大阪本社> 〒541-0044 大阪府中央区伏見町四丁目1番1號 明治安田生命大阪御堂筋大樓13F TEL.06-6223-8050 國土交通大臣 (5) 第6034號、(一社) 不動産協會會員、(公社) 首都圏不動産公正取引協議會加盟
銷售合作 (代銷)	株式會社ACCLASS 〒530-0001 大阪府北區梅田1丁目11番4-1900號 大阪驛前第4大樓19F TEL.06-6442-3334 (代) 大阪府知事 (5) 第49425號、(公社) 全日本不動産協會會員、(公社) 近畿地區不動産公正取引協議會加盟
管理公司	株式會社ES-CON LIVING SERVICE
設計、監造	株式會社 生原建築事務所
施工	SUNADA建設株式會社



點擊  
詢問此物件

☎ 0800-009-109

優先順序銷售概要 ※所載資訊為刊登時之內容, 詳細內容請另行向承辦人員確認。

販售戶數	9戶
販售價格 (含稅)	3,290萬日圓~4,890萬日圓
格局	3LDK~4LDK
住戶專有面積	65.54㎡~81.02㎡ (包含防災備蓄倉庫面積)
壁龕面積	3.98㎡~10.77㎡
陽台面積	10.27㎡~12.43㎡
室外機放置處面積	1.64㎡~2.34㎡
專用庭院面積	19.16㎡
露台面積	11.35㎡
管理費 (每月)	10,490日圓~12,960日圓
修繕公基金 (每月)	5,240日圓~6,480日圓
修繕儲備基金 (交屋時一次付清)	590,000日圓~729,000日圓
管理準備金 (交屋時一次付清)	26,220日圓~32,410日圓
專用庭院使用費 (每月)	960日圓