

Le JADE熊本日赤通

點擊
詢問此物件

☎ 0800-009-109

熊本都市巴士

福利中心運動場前 步行約**2**分鐘

九州高速公路

益城熊本機場交流道 開車約**5**分鐘

阿蘇熊本機場 開車約**18**分鐘



外觀完成予想図

預計完工日／2025年10月底

總戶數／92戶

格局／2LDK～4LDK

專有面積／60.27m²～91.72m²

售價／未定

交屋時間／2025年11月底



The Next Direction

— 迎接新風潮 —

Access -

鄰近日赤通的精華地段，
讓您輕鬆造訪熊本市中心及附近的主要地標。

Location -

教育、購物、醫療、公園，
各種生活所需設施一應俱全。

Shopping -

日赤通豐富的設施提供居民生活之便。

Medical -

步行可抵達綜合醫院，享有安心的居住環境。

Education -

小學、托兒所、大學等教育機構集中於此。



多樣化的住宅設計方案 約60m²~91m², 2LDK - 4LDK

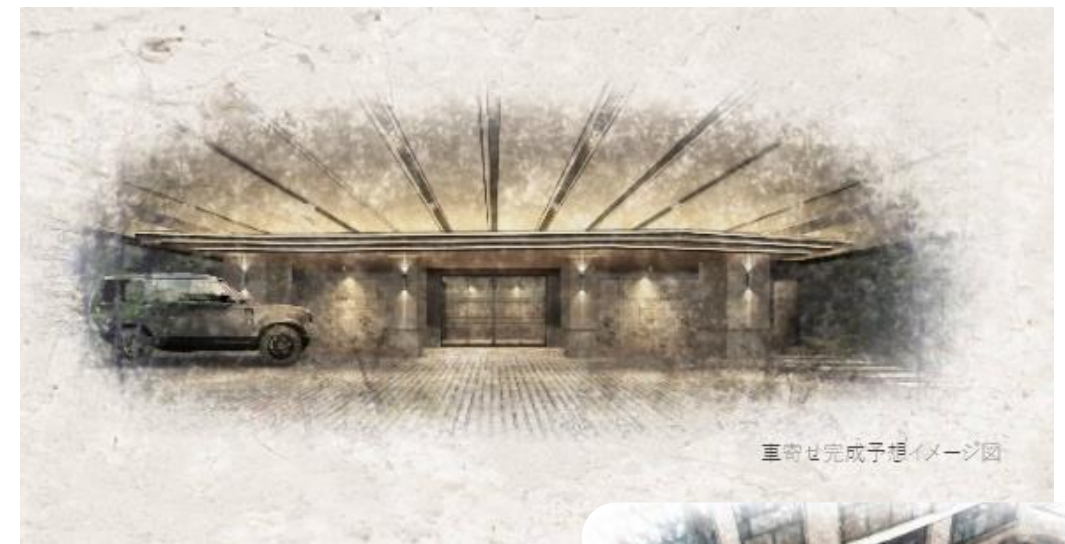
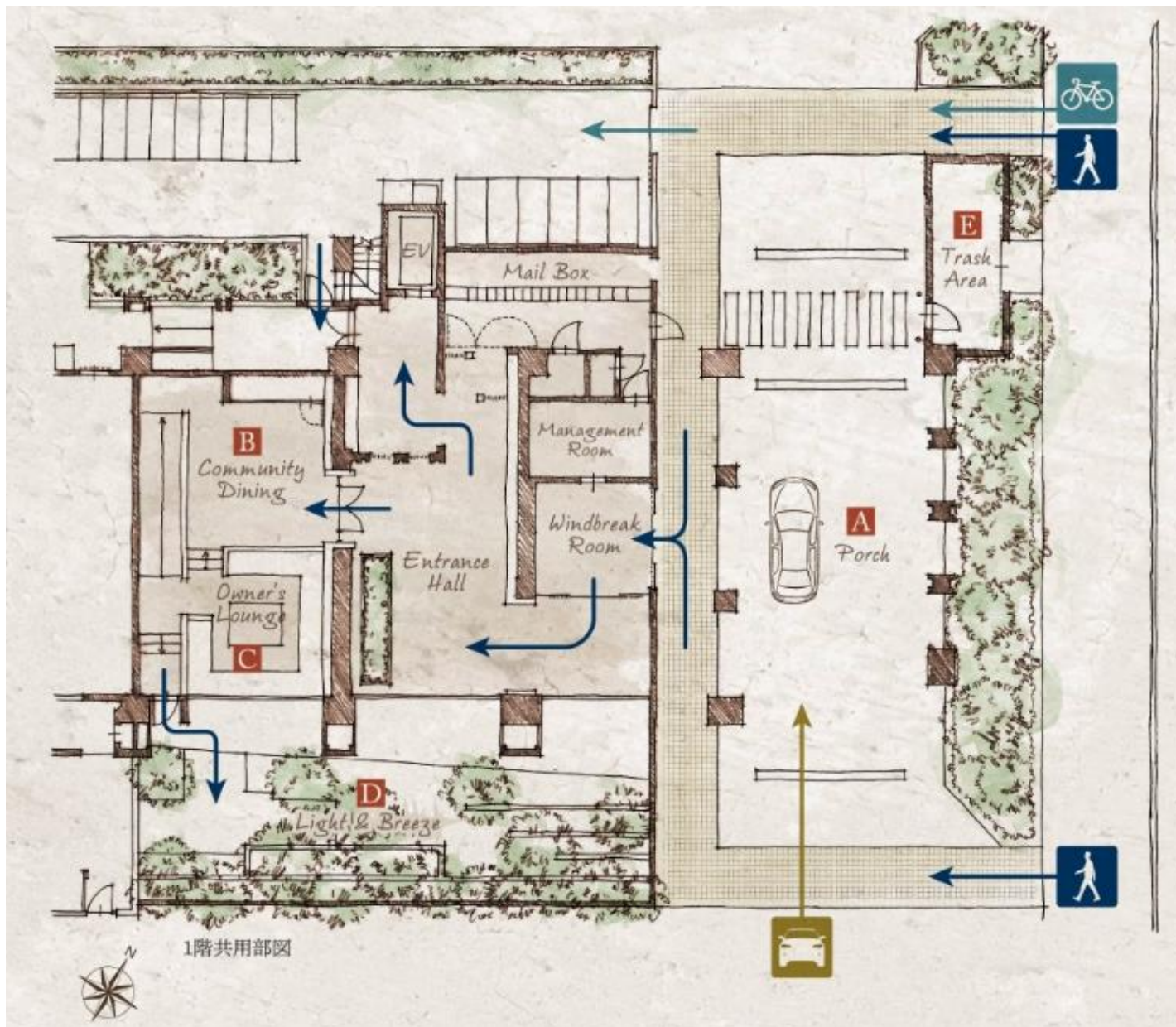
1F住宅附私人停車位

ZEH-M Oriented (預計)

整棟朝東南向, 共92戶

Design / Landplan - Common space

公共空間落實待客精神與創意美學，
為您規劃多采多姿的生活。



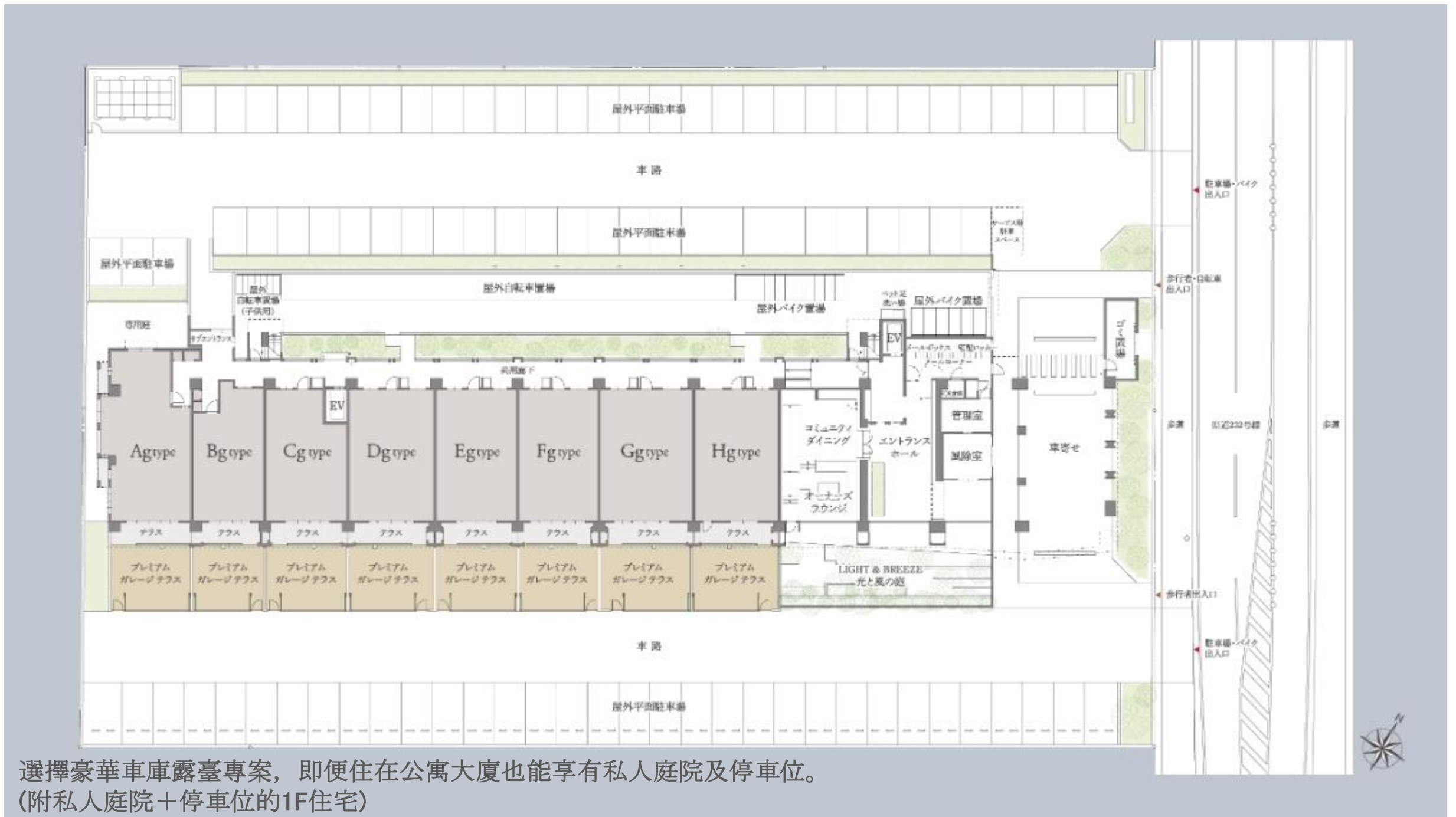
- A - PORCH | 迎賓車道
- B - COMMUNITY DINING | 公共用餐區
- C - OWNER'S LOUNGE | 住戶交誼廳
- D - LIGHT & BREEZE | 風光庭園
- E - TRASH AREA | 垃圾回收場

※可能依據管委會的判斷實施相關限制。※大型垃圾統一由熊本市回收（須付費）。垃圾分類設有限制，詳情請洽工作人員。

PREMIUM GARAGE TERRACE PLAN

— 豪華車庫露臺專案

1F住宅享私人庭院，也可作為停車位兼用。
本專案限定8戶，配有車庫閘門與進出門、電動車充電器，
打造宛如獨棟住宅的居住體驗。



選擇豪華車庫露臺專案，即便住在公寓大廈也能享有私人庭院及停車位。
(附私人庭院+停車位的1F住宅)

SPEC

講究具備靈活彈性的格局規劃。

大跨距設計呈現寬敞、明亮的氛圍

點擊
詢問此物件

☎ 0800-009-109

Point 1. 拓寬陽台出入口，創造寬廣的空間感。



Point 2. 沒有突出的梁柱，家具擺放與收納更靈活。



Point 3. 生活空間寬敞，可迎接明媚陽光與清爽微風。



Point 4. 整棟均附儲物收納空間。





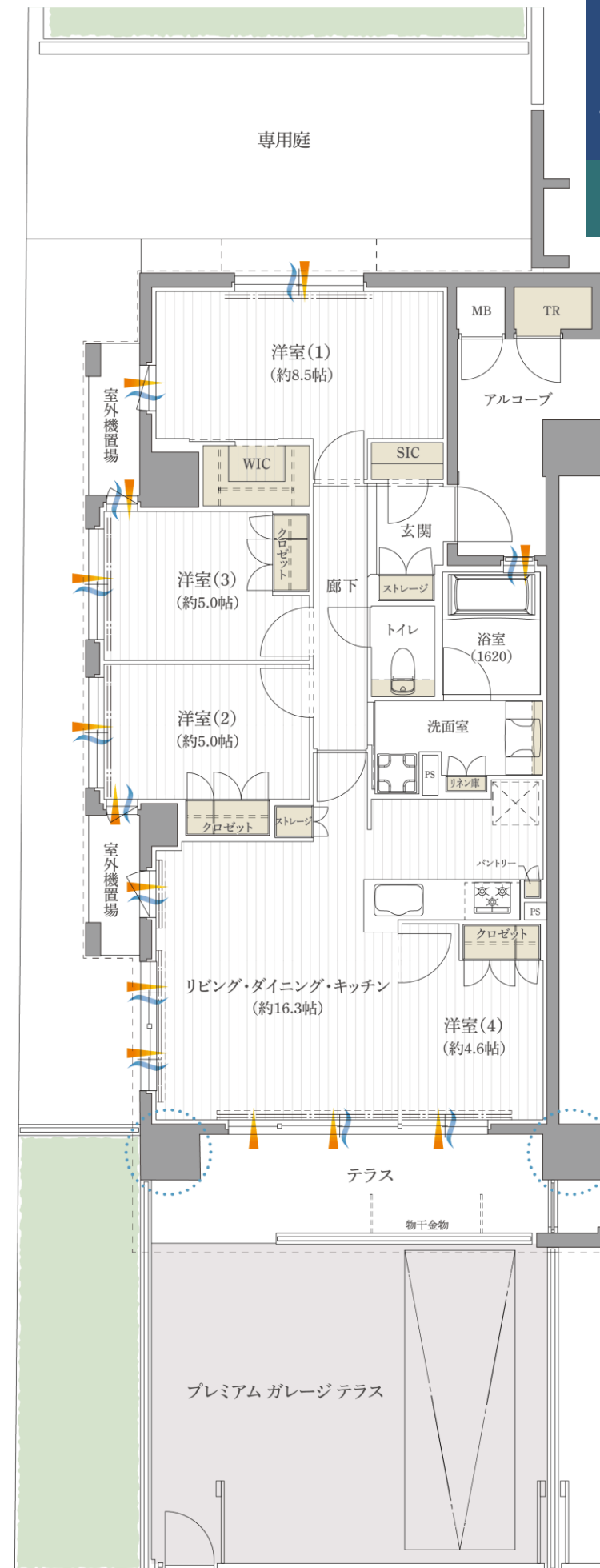
PREMIUM GARAGE TERRACE

住宅専有面積

90.04m²
(約27.23坪)
※含儲物間面積
1.21m²

Agtype
4LDK+SIC+WIC+TR
1F住宅

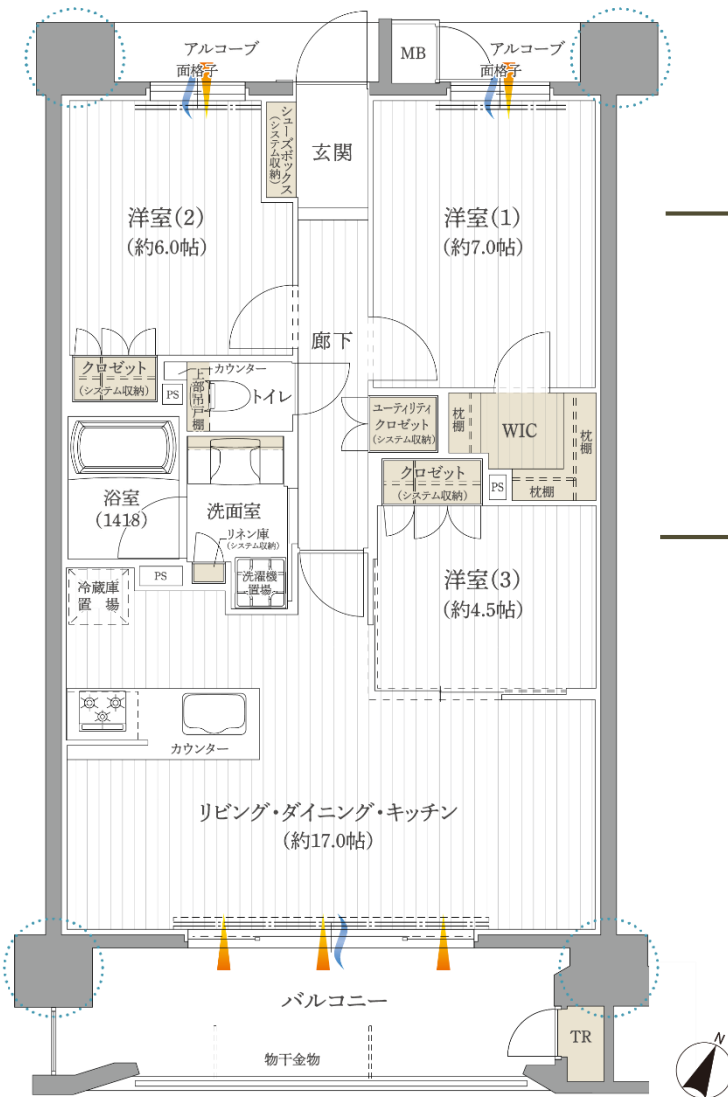
露臺面積／11.40m²(約3.44坪)
豪華車庫露臺面積／35.44m²(約10.72坪)
私人庭院面積／48.78m²(約14.75坪)



BASIC PLAN

Da1type
3LDK+WIC+TR
2、4F住宅

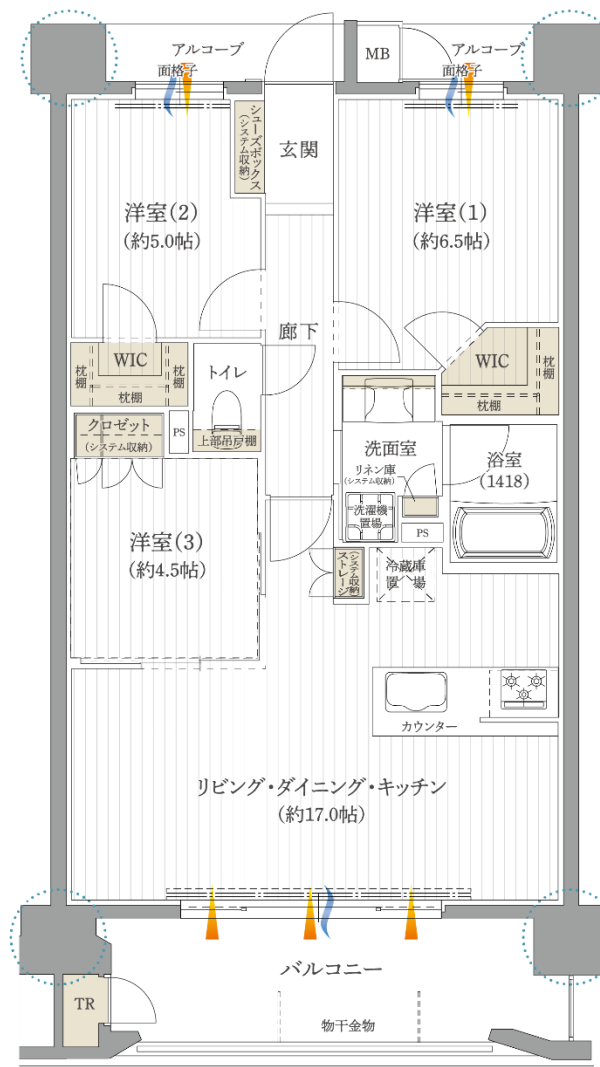
Ea2type
3LDK+2WIC+TR
3、5F住宅



住宅専有面積

76.12m²
(約23.02坪)
※含儲物間面積
0.87m²

陽台面積 / 11.63m²
(約3.51坪)



住宅専有面積

72.89m²
(約22.04坪)
※含儲物間面積
0.87m²

陽台面積 / 11.09 m²
(約3.35坪)



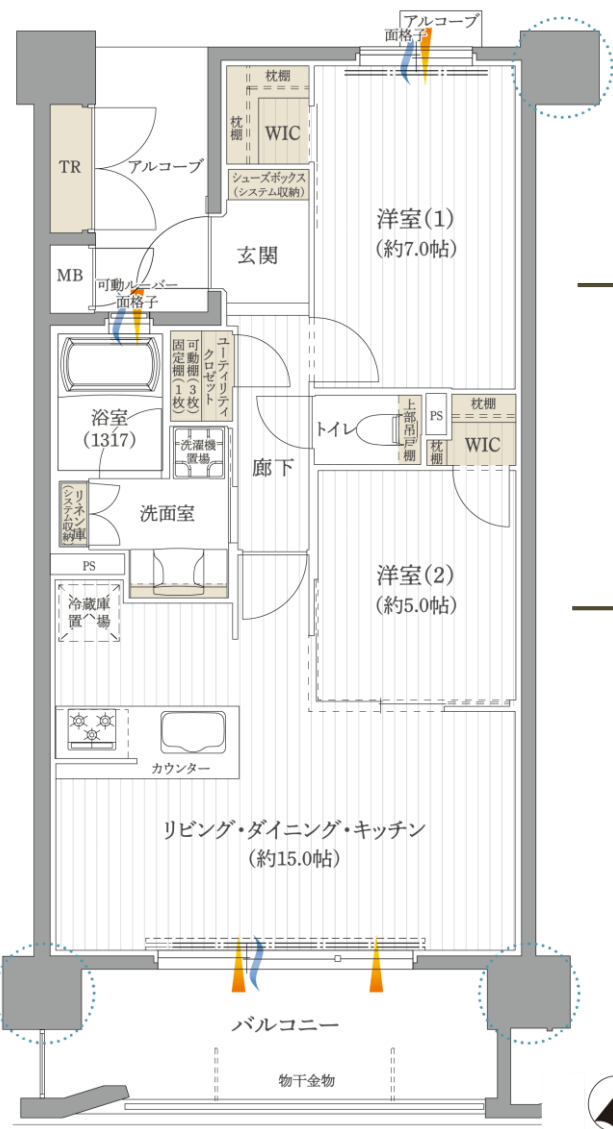
BASIC PLAN

I1type

2LDK+2WIC+TR
2、4、6F住宅

J2type

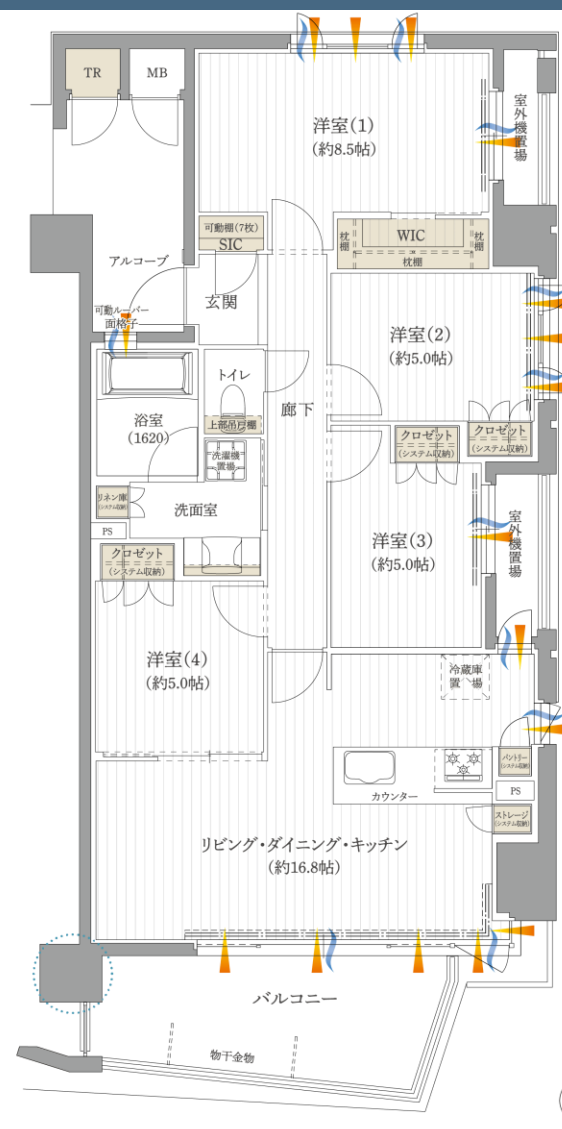
4LDK+WIC+SIC +TR
3、5、7F住宅



住宅専有面積

62.27m²
(約18.83坪)
※含儲物間面積
1.00m²

陽台面積 / 10.29 m²
(約3.11坪)



住宅専有面積

91.72m²
(約27.74坪)
※含儲物間面積
0.83m²

陽台面積 / 11.49 m²
(約3.47坪)



建案資訊

建案名稱	Le JADE熊本日赤通
基地位置	熊本縣熊本市東區月出八丁目 2178-50 (地號)
交通資訊	熊本都市巴士「福利中心運動場前」站步行2分鐘
土地分區	第一種住宅區、準住宅區
基地面積	4,722.32m ²
建築面積	1,428.47m ²
總樓地板面積	8,064.09m ² (其中1,042.70m ² 不計入容積樓地板面積)
結構與樓層	鋼筋混凝土結構 地上8層
建築確認編號	第 ERI-23038245 號 (2023年12月15日核發)
總戶數	92戶
停車位	平面91格、豪華車庫露臺8區／停車位費用未定
自行車停車位	129格 (車架式 122 格、兒童專用 7 格) ／自行車停車位費用未定
重型機車停車位	6格/重型機車停車位費用未定
小型機車停車位	11格/小型機車停車位費用未定
網路費用	未定
分售後的地權分配	[用地] 依專有面積比例共享所有權 [建築] 共用部分：依專有面積比例共享所有權 [建築] 專有部分：區分所有
管理形式	由全體區分所有權人組成管理委員會，並委託物業管理公司
工程營造	原建設株式會社福岡分公司
設計、監造	株式會社 n+architect design office
物業管理公司	株式會社 Haseko Community 九州



SAKURAMACHI Kumamoto(車で約12分/約7,500m)



熊本駅前(車で約13分/約8,500m)

點擊
詢問此物件

☎ 0800-009-109

建案資訊

管理員值班模式	日勤制
建案預計完工日	2025年10月底
預計交屋時間	2025年11月底
業主 (賣方)	株式會社日本 ES-CON 國土交通大臣執照 (5) 第6034號 (一般社團法人) 不動產協會會員 (公益社團法人) 首都圈不動產公正取引協議會加盟成員 九州分部 〒812-0026福岡市博多區上川端町13番15號安田第7大樓9F TEL : 092-283-1531 (代表號)
銷售合作(代銷)	ORIEL HOME株式會社 國土交通大臣執照 (2) 第009495號 (公益社團法人) 福岡縣宅地建物取引業協會成員 (一般社團法人) 九州不動產公正取引協議會加盟成員 〒810-0004 福岡市中央區渡邊通1丁目1-3 TEL : 092-409-3430 (代表號)