



外觀完工示意圖

# L'GENTE

## 名古屋伏見More Grace

名古屋市営地下鐵東山線・鶴舞線「伏見」站步行3分鐘  
名古屋市営地下鐵櫻通線・鶴舞線「丸之内」站步行3分鐘

開始銷售時間／預計2024年6月上旬  
銷售戶數／未定  
格局配置／1房2廳1廚、2房2廳1廚、3房2廳1廚  
專有面積／42.10m<sup>2</sup>～57.43m<sup>2</sup>  
※專有面積包含防災倉庫0.58m<sup>2</sup>～1.02m<sup>2</sup>  
銷售價格／未定  
預定交屋日期／2024年12月



## 遴選為未來的「名古屋超都心區」 現在將其獻給輕簡生活的人們

### Position 居住在「名古屋都心區」的中心地帶。

本計畫地在名古屋市中心，以榮、名站為中心持續開發，納入「都市再生緊急整備地域」內且未來性極佳的地點。展望2027年之後預定開通的「磁浮中央新幹線」，融合多元要素綻放全新光芒。

### Location 邁向能舒適生活的街區。 在近年的再開發中完成進化的「都心住街區」。

錦二丁目一帶雖位於市中心，卻是相較之下更閑靜的街區。寬敞的人行道上栽種著行道樹，呈現井然有序的景觀。本計畫地位於在市中心公寓裡少見的東南角，擁有獨立、開放的特性。

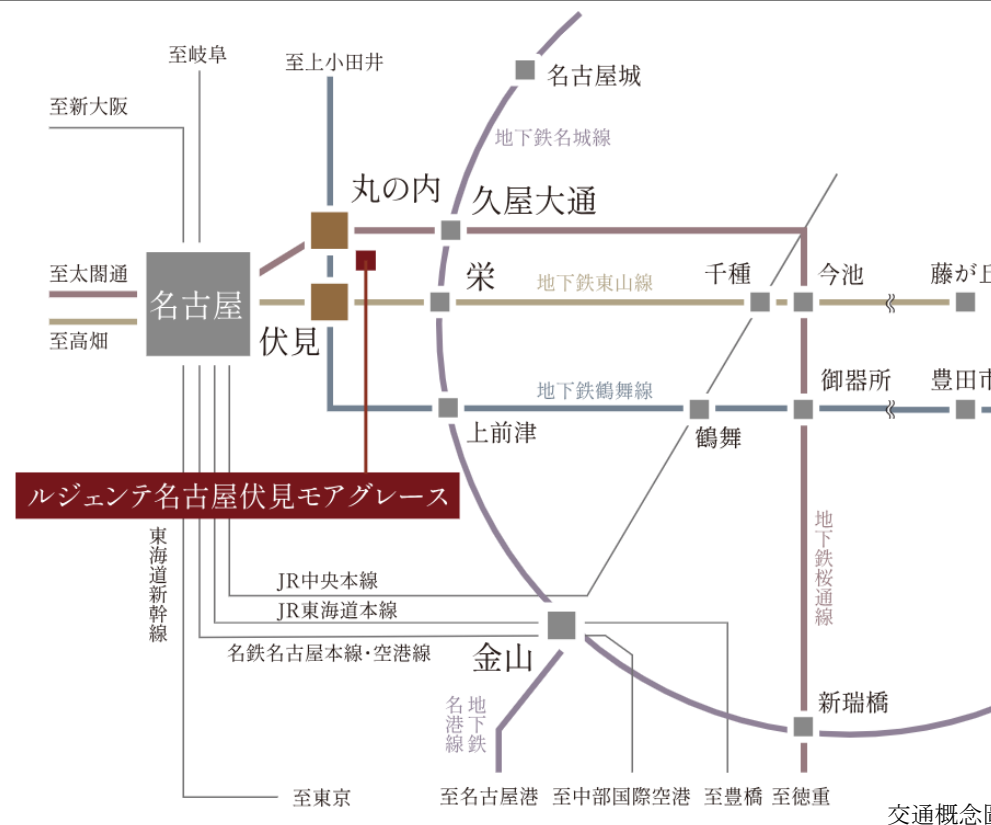
### Access 掌握市區的暢快日常生活。 自在搭乘東山線、櫻通線、鶴舞線三條地鐵路線。

置身市中心卻呈現開放感且被綠意包圍的美麗街區。建地周邊已經完成電線地下化，清爽的街區非常吸引人。每天早上去上班時，都能慢慢穿越美麗整潔的林蔭人行道前往最近的地鐵車站。從現址可利用名古屋市營地鐵的「伏見」、「丸之內」兩個站點及東山線、櫻通線、鶴舞線三條地鐵。從活躍的都心到寧靜的郊外，保持輕盈的步調。



物件的周邊地區圖像

### train access 東山線「伏見」步行3分鐘的價值。



交通概念圖

※刊登的物件周邊地區圖像，是將周邊地做概念化的描繪，其地形、建築物大小、位置、比例尺、高低差、距離、方向與實際情況可能有所不同。周邊建築物、道路等以省略或簡化方式呈現。  
 ※刊登的路線圖節選並標記部分路線、車站等。刊登的資訊為截至2024年1月的資料。  
 ※刊登的所需時間為包含了候車、轉乘時間的通勤時段（括號內為離峰時段）計算，依時間範圍有所差異。



## LOCATION

邁向能舒適生活的街區。  
 近年的都更中完成進化的「都心住街區」。



現場周邊Image photo

周邊因為近年的都更而進化為「宜居市中心」。  
 超市、美食餐廳等各種方便的生活機能完備，位於都會中心且宜居的環境令人嚮往。



擁有都會區的方便性及舒適的居住環境。

現場周邊Image photo



現場周邊Image photo



現場周邊Image photo

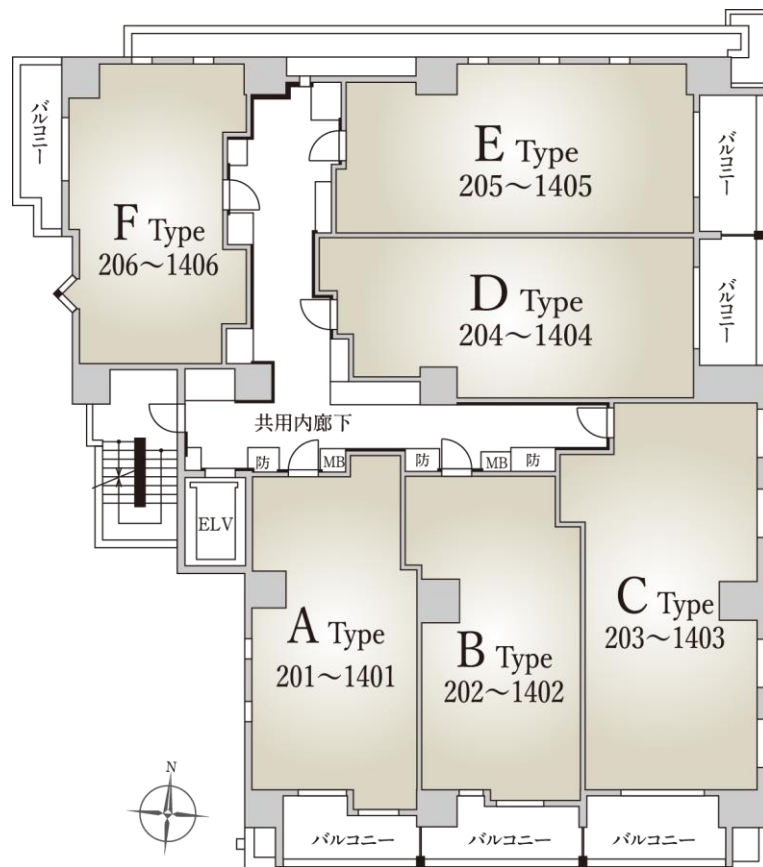


現場周邊Image photo

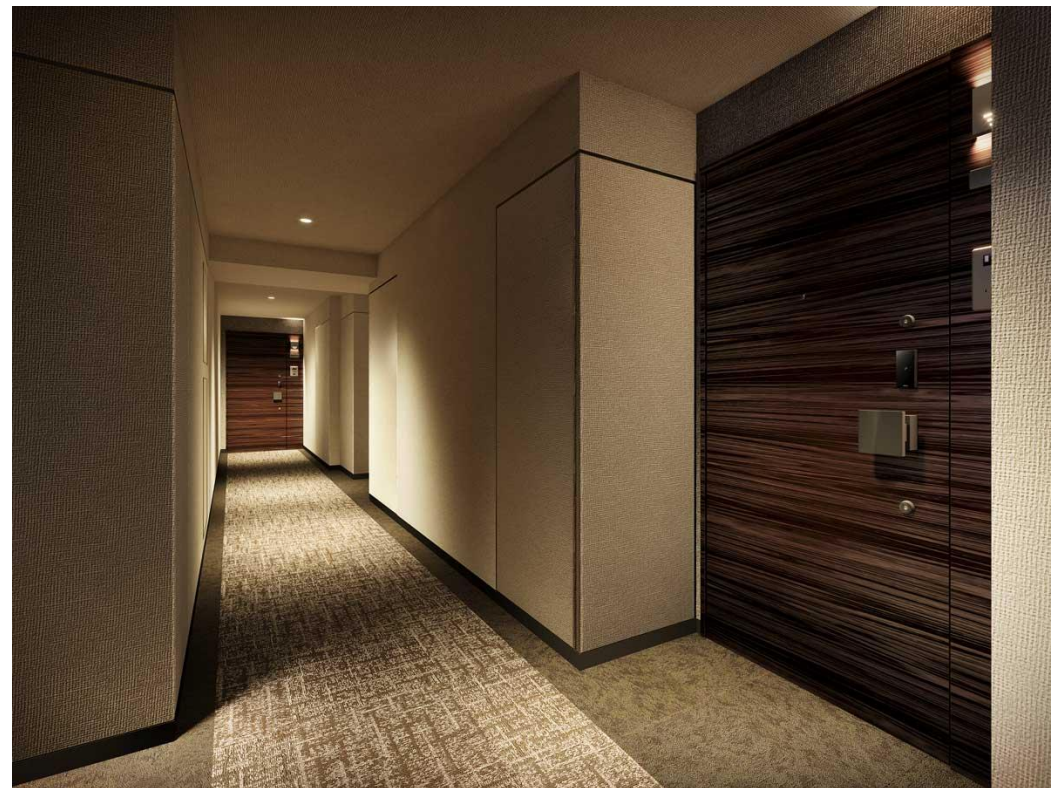




入口處完工示意圖



■ 2~14階平面図



室內走廊完工示意圖

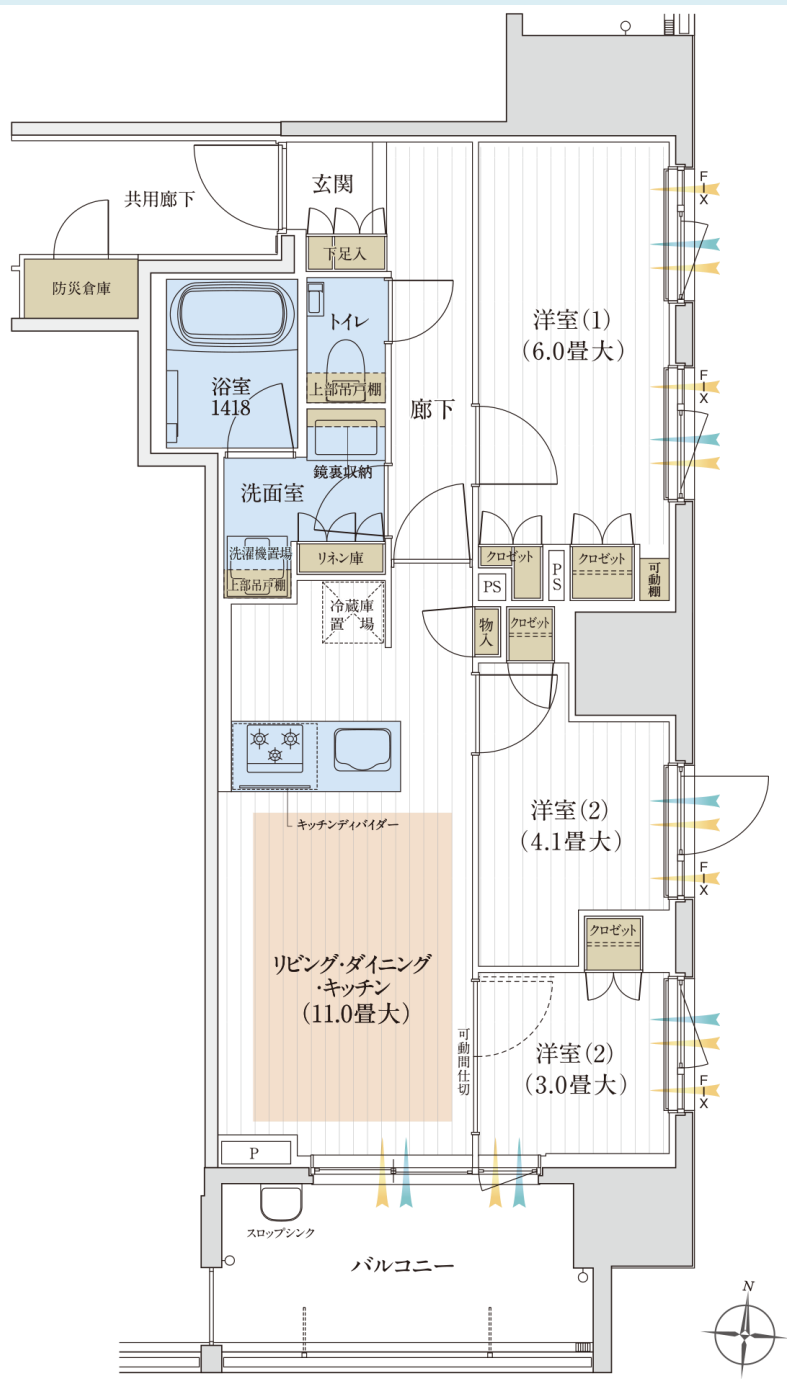
飯店式內部走廊設計、獨立及開放性佳的邊間戶52間，  
實現66%設置率。

※室內走廊完工示意圖是依據設計階段的圖面所繪製，形狀、質感、色調可能與實際情況有所差異。  
※刊登的格局配置規劃圖是以設計階段圖為基礎所描繪，實際情況可能會有所變動。

## 【C户型 3房2廳1廚】

専有面積／**57.43m<sup>2</sup>**

陽台面積／**8.34m<sup>2</sup>**

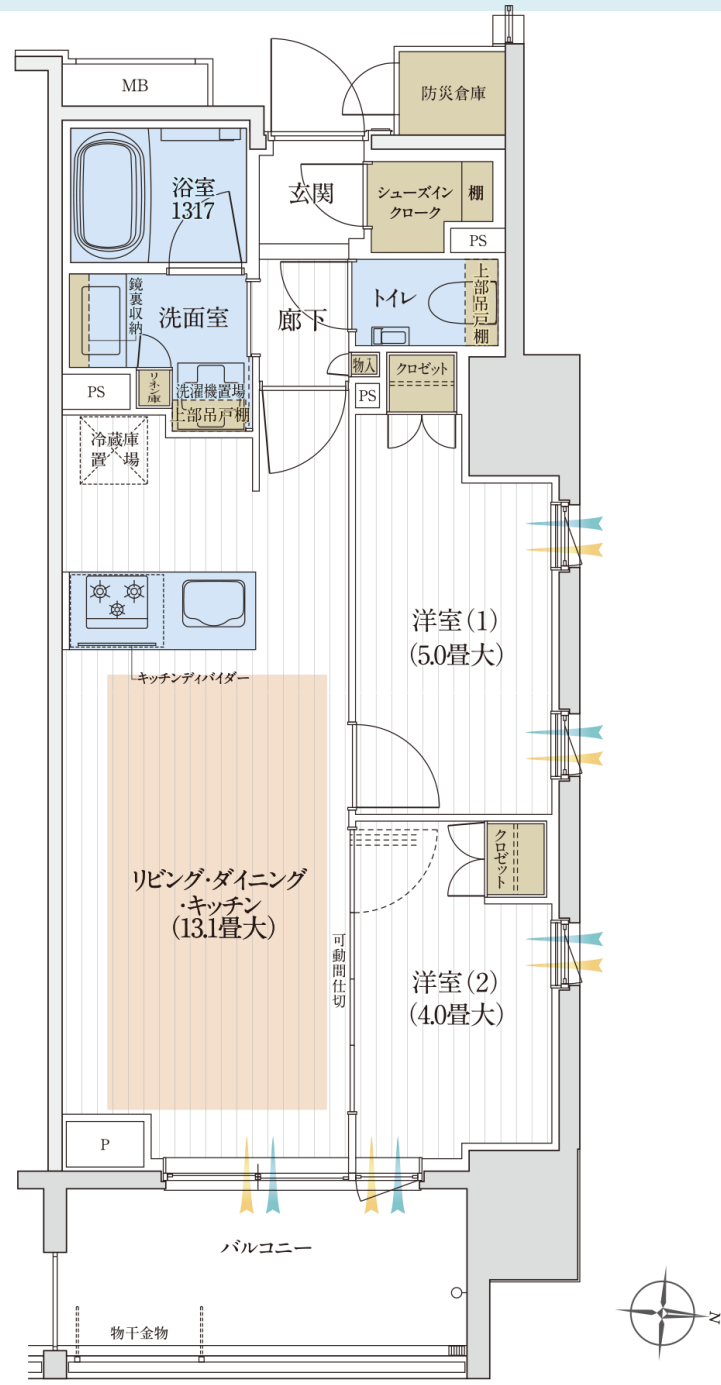


格局配置

## 【E户型 2房2廳1廚+鞋櫃間】

専有面積／**49.88m<sup>2</sup>**

陽台面積／**7.44m<sup>2</sup>**

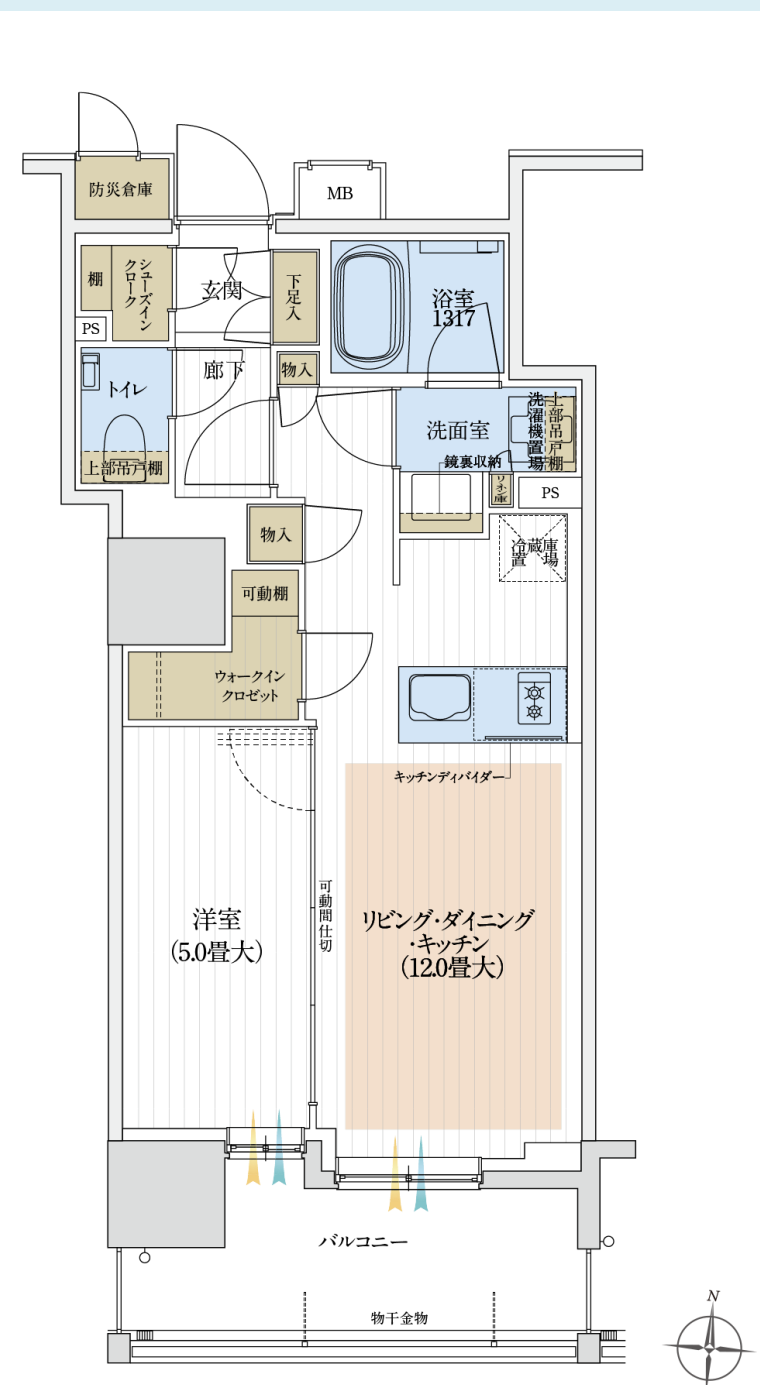


格局配置

## 【B户型 1房2廳1廚+鞋櫃間+衣帽間】

専有面積／**43.87m<sup>2</sup>**

陽台面積／**8.48m<sup>2</sup>**



格局配置

※室内走廊完工示意图是依據設計階段的圖面所繪製，形狀、質感、色調可能與實際情況有所差異。  
※刊登的格局配置規劃圖是以設計階段圖為基礎所描繪，實際情況可能會有所變動。



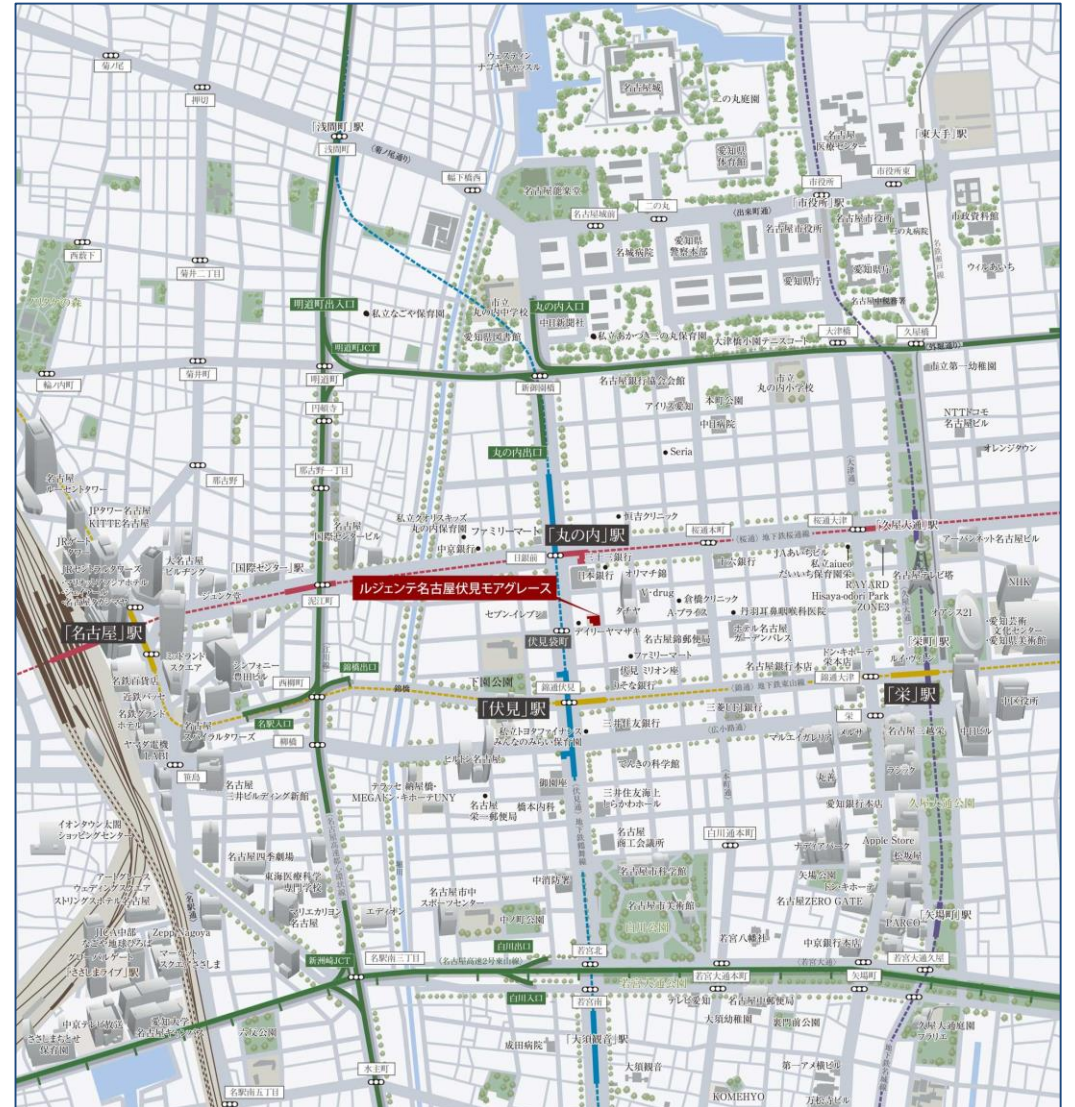
**【物件概要】**

物件名稱	L'GENTE名古屋伏見More Grace
地址	愛知縣名古屋市中區錦二丁目812番
交通	名古屋市營地下鐵東山線／鶴舞線「伏見」站步行3分鐘 名古屋市營地下鐵櫻通線／鶴舞線「丸之内」站步行3分鐘
占地面積	(登記簿面積) 632.58㎡ (確認申請面積) 632.11㎡
建築面積	427.89㎡
樓地板總面積	4961.54㎡
土地權利	所有權
用途地區	商業地區
總戶數	78戶
結構、規模	鋼筋混凝土結構、地上14層建築
建築確認編號	第ERI-22043794 號 (2023年1月24日)
建築物竣工(預計)時間	2024年11月
預定交屋日期	2024年12月
停車場數量／使用費	13輛(機械式13輛) (使用月費: 未定)
自行車停放數量／使用費	94輛(使用月費: 未定)
機車停車場／使用費	無
分拆讓售後的權利形態	土地／依專有面積比例共持所有權, 建物: 共享共用部分／專有面積比例的所有權、專有部分／區分所有權
管理公司	株式會社東急Community
管理型態	由全體區分所有權人成立管理委員會, 委託管理公司代管(預定)
管理型態	日班管理(※未確定)
管理公司	株式會社東急Community
施工	日本建設株式會社
設計、監造	株式會社三輪設計
賣方	東急Livable株式會社 150-0043 東京都澀谷區道玄坂1丁目9番5號 澀谷Square A 7F 國土交通大臣(12)第2611號、(一社)不動產協會會員、(公社)首都圈不動產公正交易協議會加盟、(一社)不動產流通經營協會會員
賣方	株式會社MG HOME 491-0918 愛知縣名古屋市中區錦三丁目10番32號 榮VT大樓5樓 愛知縣知事(1)第24607號(公社)愛知縣宅地建物交易業協會(一社)中部不動產協會(一社)東海住宅產業協會一宮商工會議所

**【預計銷售住戶概要】**

銷售戶數	未定
銷售價格	未定
格局配置	1房2廳1廚／2房2廳1廚／3房2廳1廚
專有面積	42.10㎡~57.43㎡ ※專有面積包含防災倉庫0.58㎡~1.02㎡
陽台面積	6.86㎡~8.48㎡
管理費	未定
修繕公積金	未定
修繕儲備基金	未定
管理準備金	未定
開始銷售時間	預計2024年6月上旬

**【當地索引圖】**



資訊更新日期: 2024年4月15日

【預告廣告】本廣告播放後到開始交易之前, 概不接受訂定契約或預約申請, 亦不確保申請順序。敬請理解。  
 ・上述概要顯示預定供應給所有住戶(78戶)的內容。目前尚未確定銷售住戶為一次性銷售或是分數期銷售。  
 經確認的資訊會刊載在本廣告中。