

點擊  
詢問此物件

☎ [0800-009-109](tel:0800-009-109)

# 超大規模構想。

## 大阪BAYRESIDENCE

---

—大阪地鐵中央線「宇宙廣場車站」步行3分鐘—

「2025年大阪·關西世博會」  
正在帶動大阪灣地區的快速發展。

☎ 0800-009-109

位在規劃完善的「咲洲／宇宙廣場」新市鎮，  
距離車站步行3分鐘，共330戶的大規模公寓。  
房型格局多元，橫跨 2 LDK～ 4 LDK。  
運用大規模的優勢，  
設置各種公共設施，拓展生活的可能性。



空拍圖

### Location 在市中心盡情奔馳，掌握充滿活力的步伐。

從當地步行3分鐘可抵達大阪地鐵中央線首站「宇宙廣場車站」，  
並可在14分鐘直達大阪市內一級的商辦地區「本町」站。  
只要22分鐘就可以抵達因梅北第2期都市開發而更先進的大阪車站。  
電車班次頻繁，可享受舒適愜意的通勤。

### 在市中心盡情奔馳，掌握充滿活力的步伐。

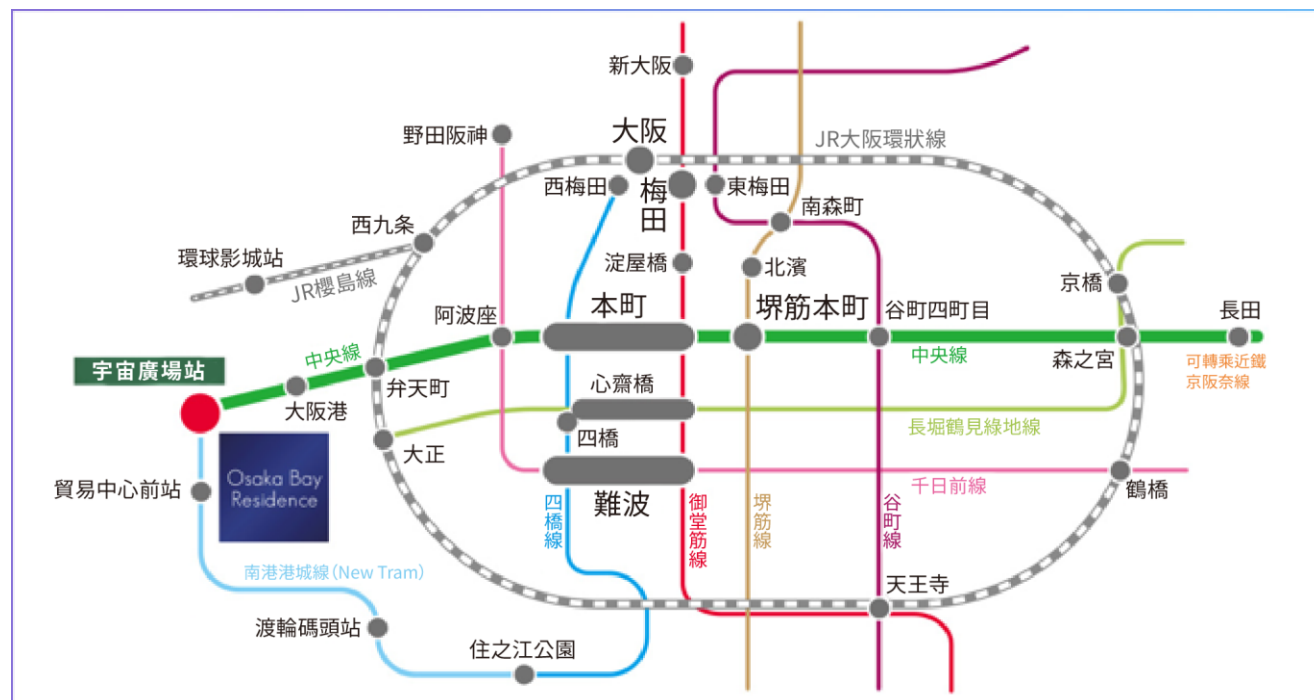
### Life Style 一年365天都充滿新鮮刺激！ 在大阪灣地區享受時尚生活。

本建案所在的咲洲地區不僅有包含飯店、瞭望台、餐廳等複合設施的宇宙塔（步行6分鐘），還有可供日常採買的SUPERMARKET FOODIES咲洲店（步行3分鐘）。  
此外，在開車約11分鐘的距離就有大阪市內第一個豪華露營設施，在住家附近就可以親近大自然，享受豪華露營。  
不僅可供大人休息，也可供闔家放鬆，可滿足各種生活風格的地區。

從大阪地鐵中央線「宇宙廣場車站」即可在14分鐘直達大阪市內一級的商辦地區「本町」站。  
而且只要22分鐘就可以抵達因梅北第2期都市開發而更先進的大阪車站。  
在市中心跨出恣意奔馳的步伐，拓展生活的可能性。

### Spec 居住設備與規格秉持追求領先品質的精神

以色彩豐富的植栽包圍入口，溫馨地迎接家人。  
設置提供各種生活支援的公寓禮賓前台。  
同時與淳久堂書店合作，佈置約有500本書籍的閱讀書廊。  
基地內設有垃圾壓縮槽，不必記住丟垃圾的日子與時間，365天全天候都可丟棄垃圾。



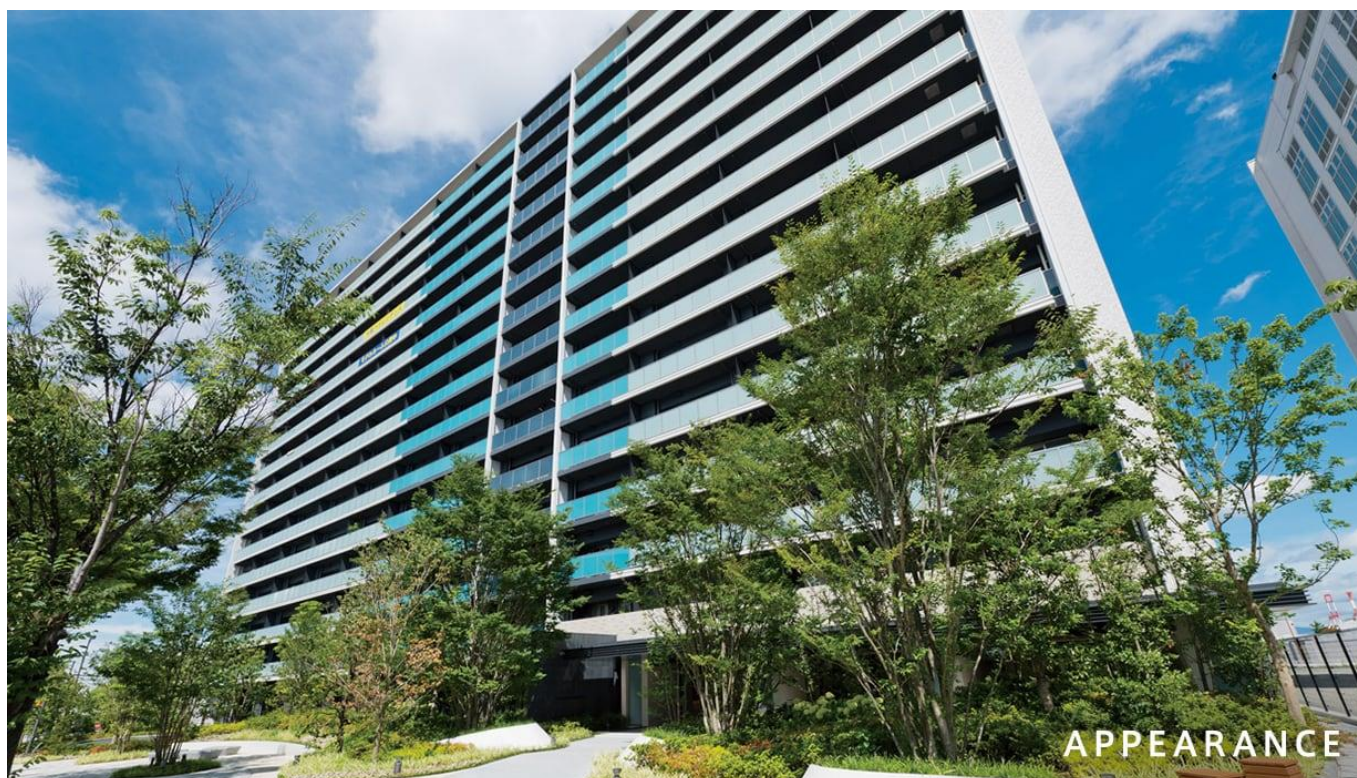
※刊登的預計完成圖是根據設計圖繪製並與空拍圖（攝於2018年9月）進行電腦合成製成，非實際圖片。此外，在政府機關的指導及施工實際情況下，外觀、規格、色彩、植栽等皆可能產生變更。

※刊登的交通時間為根據通勤時段（約7～8點）往目的地車站所需的最多時間。※電車的通車時間依時段不同可能有差距。

※行車時間為根據2022年8月4日在<https://roote.ekispert.net/ja/>網站上搜尋的資料，內容可能因班次變更等因素產生改變。根據該網站的計算，上述所需交通時間已包含等車與轉乘的時間。

## 共330戶的大規模公寓。

運用330戶大規模的優勢，規劃各種公共空間，拓展生活的可能性。  
大阪灣區（咲洲地區）睽違8年的大型建案，能與自豪感一併傳承給下一代。



1樓基地配置的形象圖

## 可在色彩豐富的植栽包圍下放鬆休息的「花園島」。

運用超過6,860㎡基地面積的大型開發規模，以色彩豐富的園藝區打造綠意盎然的「花園島」。  
無論工作或休息、出門或回家，都可感受到四季色彩的開放空間隨時為生活帶來豐沛的滋潤。



## Model Room



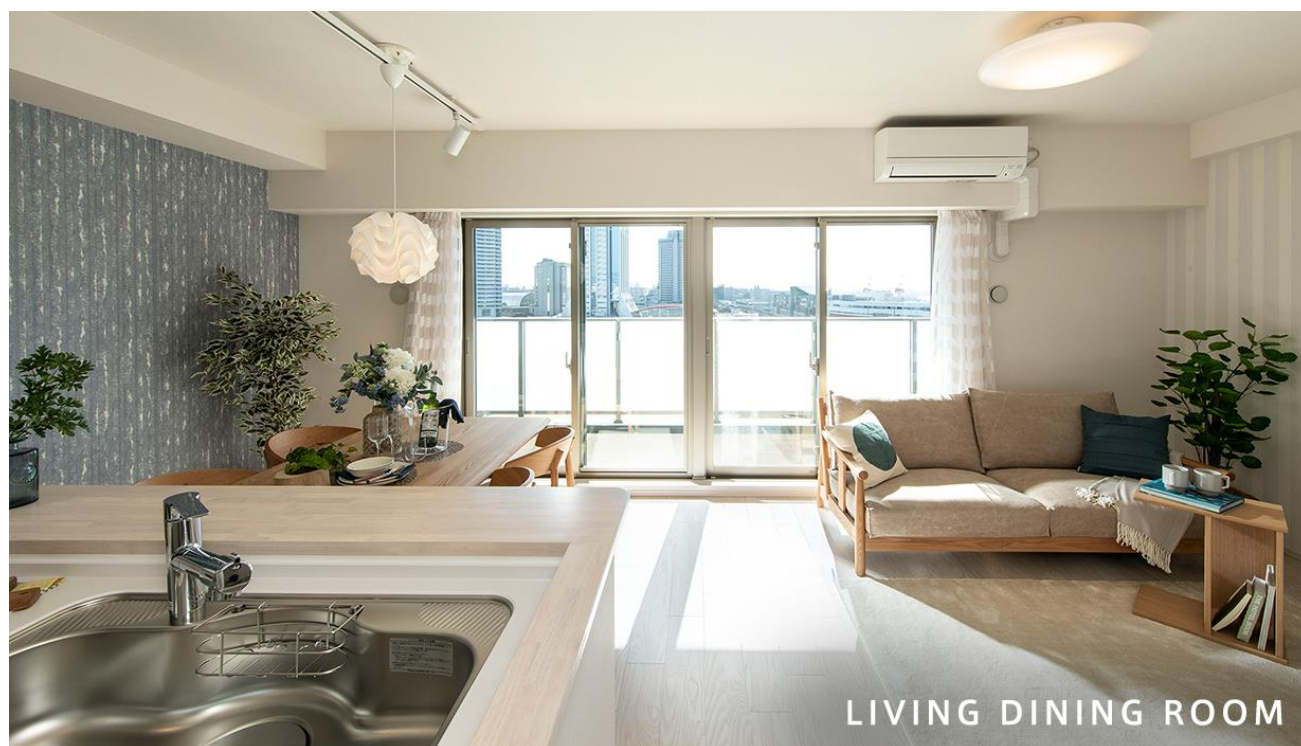
LIVING DINING ROOM

1317號室



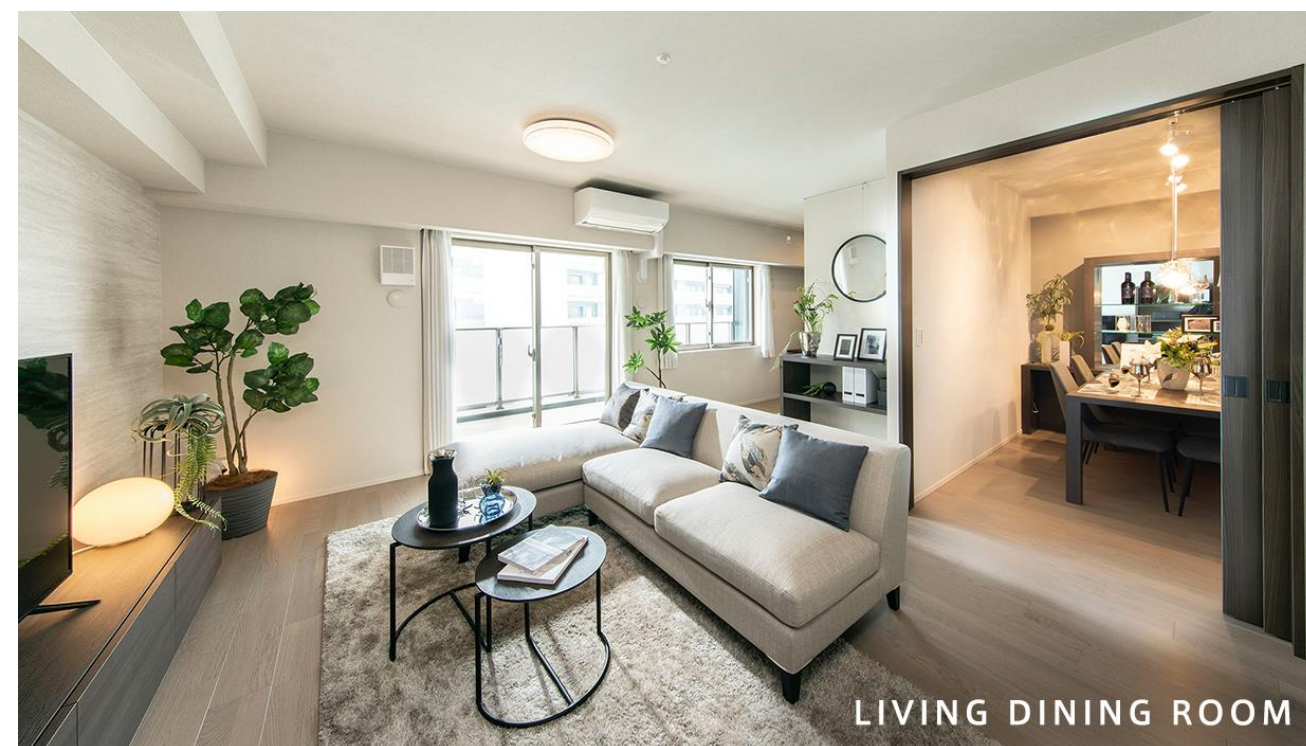
LIVING DINING ROOM

1317號室



LIVING DINING ROOM

1305號室



LIVING DINING ROOM

1323號室

# Model Room



1317號室



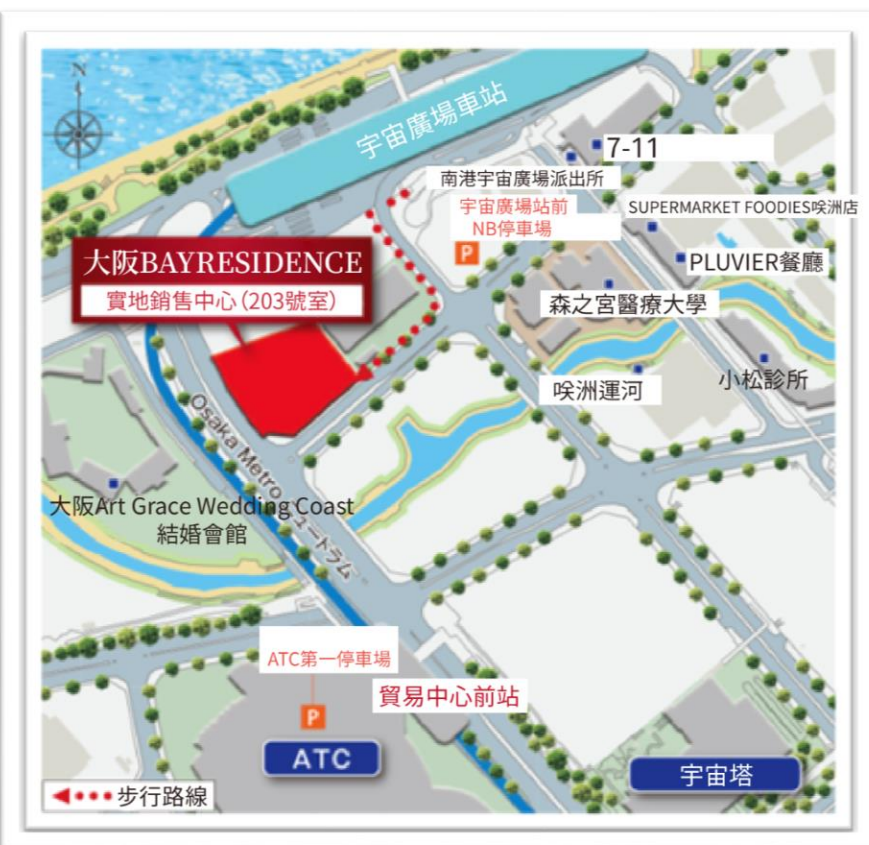
1304號室



1323號室



1323號室



◆ 大阪市住之江區南港北一丁目41番5 (地號)

◆ 大阪地鐵中央線「宇宙廣場車站」步行3分鐘