

收看物件介紹影片

點擊
詢問此物件

JR總武線 × 都營大江戶線

精緻的住宅，讓您在東京都心享受自在生活。

☎ 0800-009-109



the **BLOOM**

東京都心、安靜、優雅生活。



L'GENTE兩國

都營大江戶線「兩國」站步行4分鐘

JR總武線「兩國」站步行11分鐘

售屋時間/預計於2023年8月中旬開始

總戶數/57戶（包含5戶事業合作機構）

房間平面圖、格局/1LDK・2LDK・2LDK+S

・2LDK+N・3LDK（註 數字：臥室數量、

L：客廳、D：飯廳、K：廚房、S：書房、

N：準備室）

專有面積/33.47㎡~66.13㎡

可交屋時間/預計於2024年4月

在距離「東京」站約3.3km的地方，
體驗精緻的都市生活

Position 前往都營大江戶線「兩國」站僅需步行4分鐘。

大江戶線獨特的便利性，將市區內的主要地點以環狀連接起來。從都營大江戶線「兩國」站出發，您可以直達，或轉一次車前往東京市中心的主要地點。可直達汐留、大門、六本木等商務、休閒相關地區。

Life Style 時尚現代的街道和
優良的古老傳統都是兩國的特色。

兩國距離東京市中心很近，可以騎自行車輕鬆到達市中心，但這裡卻有一種不像商務區的悠閒氛圍。美術館和新商店如雨後春筍般出現，這個不斷進化的城市新舊共存，發揮著獨特的個性。

Design 符合龜澤景觀重點地區的造景，
選用成熟穩重的建材。

適合追求住宅位於風景美麗地區的您，整體以棕色和米色為基礎穩重統一色調。本公司在入口處使用了天然石材和玻璃等建材，在莊嚴的氛圍中增添了現代感和精緻感。



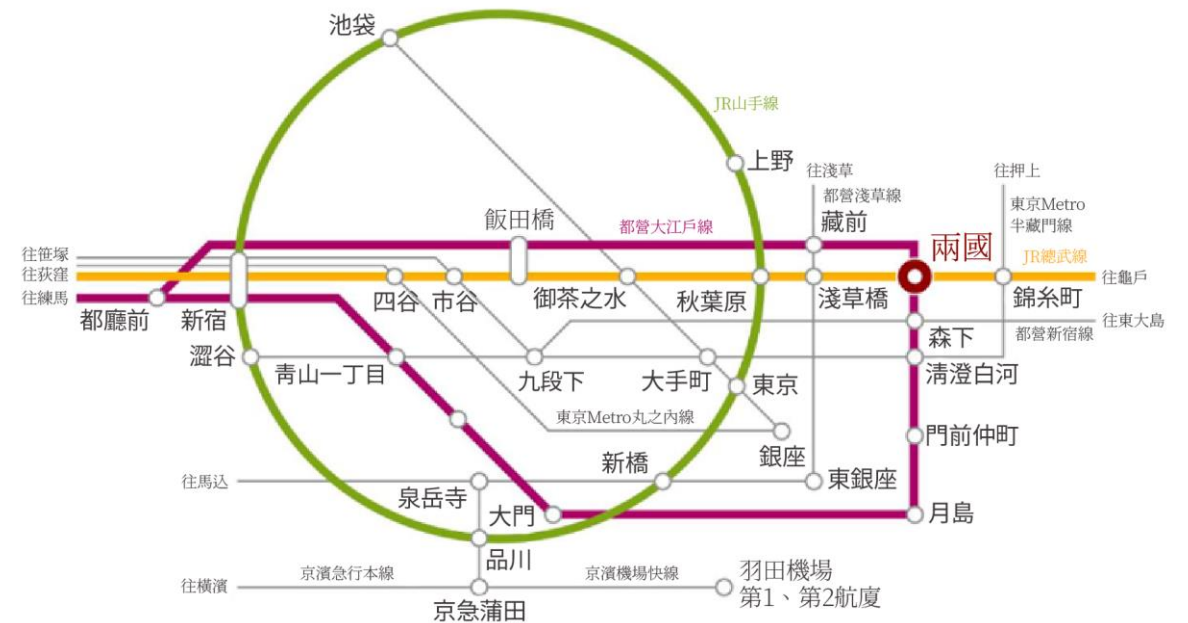
當地空拍照片

點擊
詢問此物件

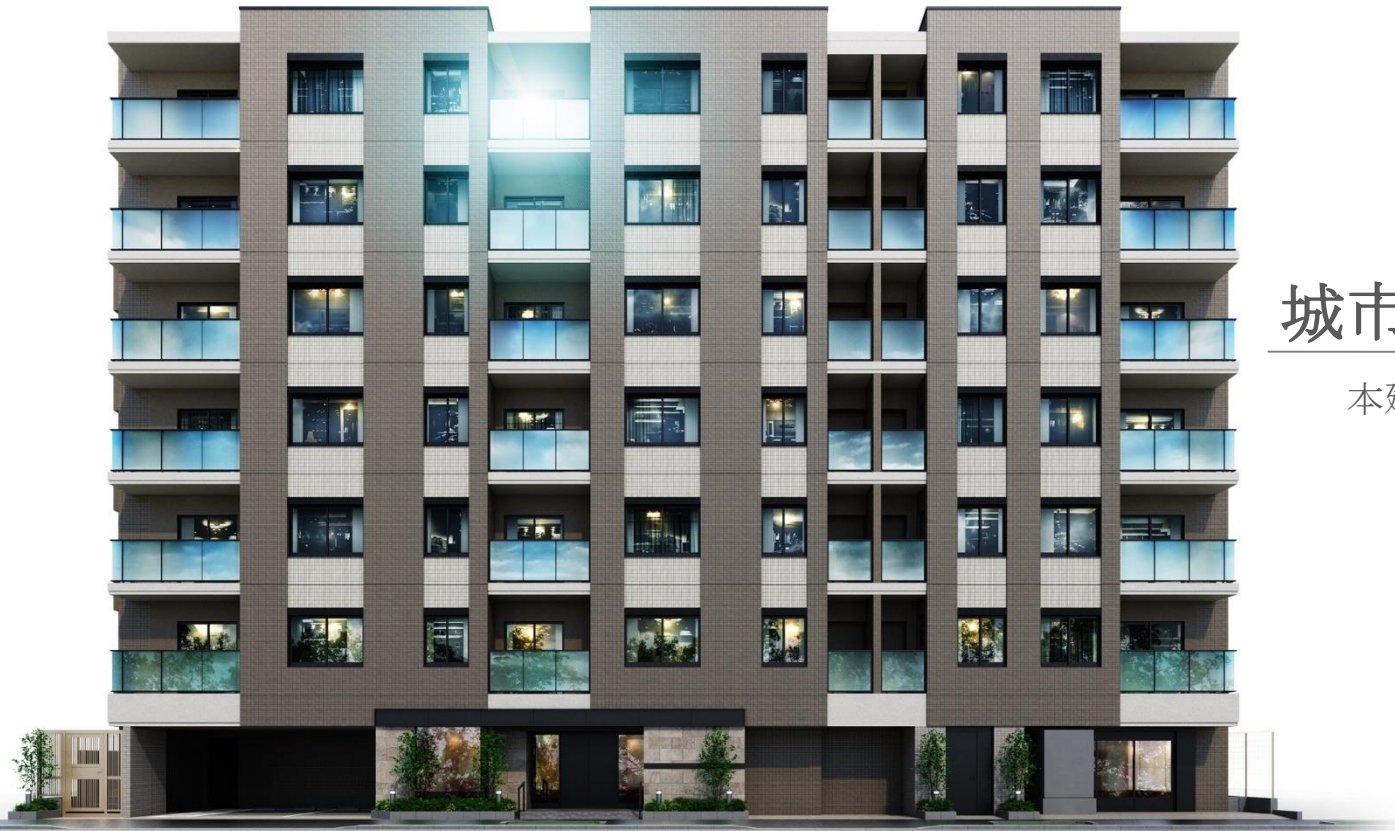
☎ 0800-009-109

搭乘JR總武線×都營大江戶線可自由地穿梭東京市中心。

您可以根據目的地選擇兩條路線，實現節省通勤時間，自在生活。



※1 在此提及距離「東京」站約3.3km的範圍是以JR「東京」站(八重洲中央口)到本建築的概測直線距離。
 ※在此刊載的空拍照片是於2023年2月拍攝的，並經過CG處理，因此與實際照片有所不同。另外，雖在示意圖中以燈光來表現建物位置，但其並不代表建築物的規模。
 ※刊載資料的交通的時間會因日常白天和通勤時間而異。包含轉乘時間。 () 內的資料為日常白天的通勤時間。實際時間會因一天當中的時間點而異。此外，所需時間為2023年2月所調查的資料。可能會因時刻表修改等而發生變化。該數據出自「Jorudan」。以9:00上班作為通勤設定，預計8:45左右抵達目的車站所製成的路徑。
 ※在此刊載的環境照片是於2023年3月拍攝的。
 ※徒步所需分鐘數以80m需要1分鐘的方式計算。本建築至各地的數據為地圖上之概測資料。



城市景觀中融合別緻傳統與現代美的新景觀。

本建案外觀揉合棕色牆壁和錯落有致的玻璃欄杆，以現代風格繼承了「別緻」下町風情的傳統。
該設計在遠離喧囂的主要幹道，在安靜街道上營造出新的節奏。

建築外觀設計圖

端正凜然。 入口處外觀沉穩，氛圍成熟。

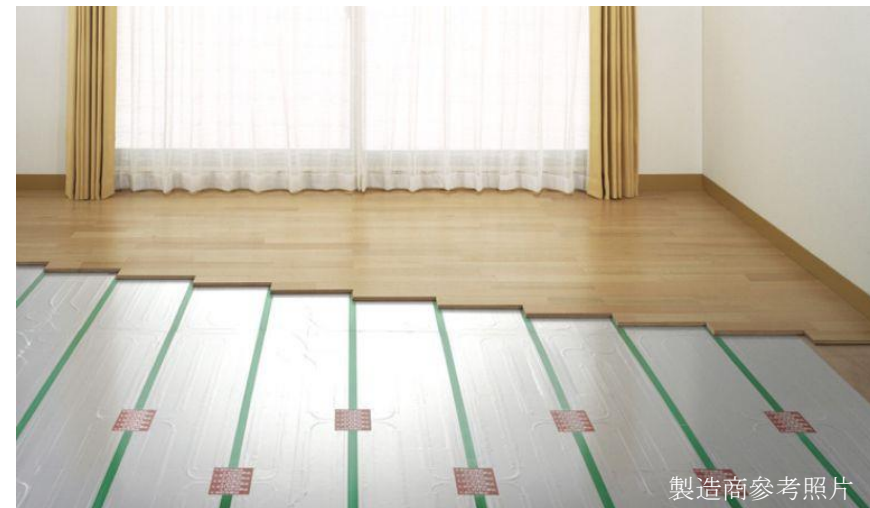
楓林道路上呈現出靜謐感的
「L'GENTE兩國」入口處。
端正凜然的氣場。



入口處設計圖

LIFE QUALITY

高品質設施中所誕生出的智慧生活。



製造商參考照片

地暖系統（客廳、餐廳）

地暖系統可以溫和地溫暖您的雙腳。
保持空間清潔溫暖，沒有灰塵。



Image photo

寵愛毛小孩 備有寵物洗腳區

為了讓重要的家庭裡的一份子—毛小孩也可以安心地
一起生活， 備有寵物洗腳區。



24小時都可以倒垃圾

不必擔心時間早晚或星期幾，隨時都可以
倒垃圾。



信件包裹綜合投遞櫃

24小時皆可透過非接觸方式來取出您包裹的
宅配箱。取件通知單將會放入您的信箱，
屋內的對講機也會有取件提醒影像紀錄，
防止您忘記領取包裹。



ECO JOZU

這是一款集地暖系統和浴室通風乾燥機為
一體的環保節能型瓦斯熱水器。

ASSET VALUE

緊鄰車站×鄰近東京都心的資產價值

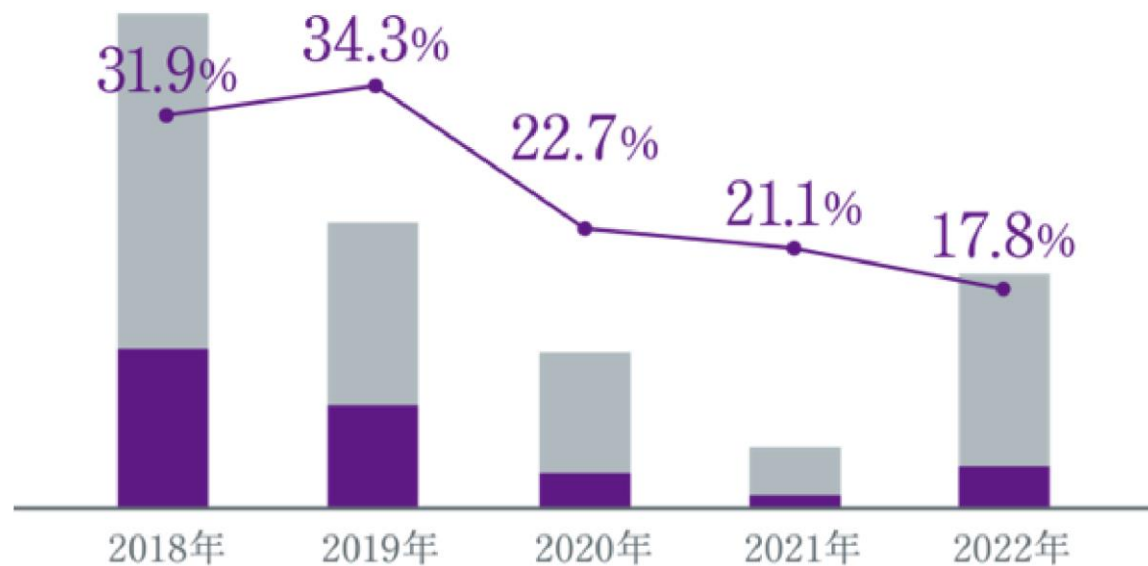
墨田區3LDK（3間房間、1客廳、1飯廳、1廚房）的物件
稀有度逐年增加。

近年來，隨著東京都市區公寓的專屬面積不斷縮小，
在靠近市中心的墨田區，3LDK的供應比例正在下降，3LDK的稀有度逐年增加。
在這樣的情況下，「L'GENTE兩國」提供了寬敞舒適的3LDK方案。

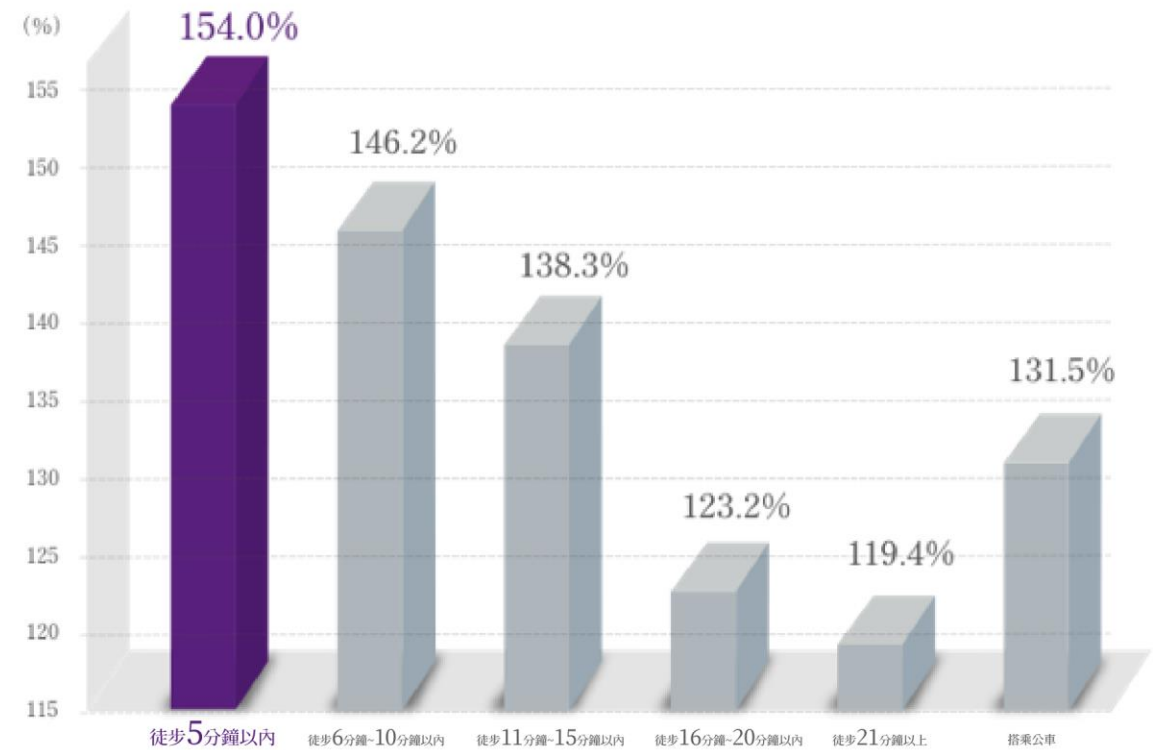
距離車站步行4分鐘，具有轉售價值。

不僅增強了生活的便利和舒適，還有一個優點，便是在轉售時也能維持價格。
事實上，距離車站徒步5分鐘以內的二手房，即使經過10年，仍維持著154%的高價水準。

■ 2018年以來墨田區3LDK供應比例趨勢



■ 以到最近車站劃分時間之東京23區10年屋齡公寓轉售價值圖表



從車站步行5分鐘以內的物件，
10年後轉售價值差異巨大。



◆東京都墨田区龜澤2丁目19番6、7（合計2筆）（地號）

◆都營大江戸線「兩國」站 步行4分鐘
JR線「兩國」站 步行11分鐘