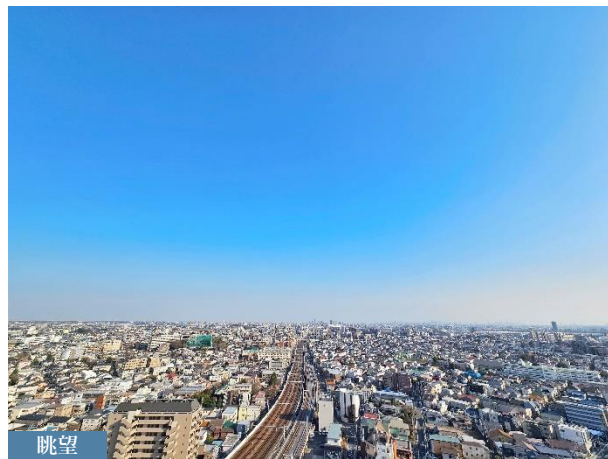


マンション

エイペックスタワー浦和

専有面積 75.24㎡ / 間取りタイプ3LDK

販売価格 **1億2,000**万円



眺望



LDK

内装リフォーム済(2024年10月完了)

・システムキッチン交換 ・ユニットバス交換 他

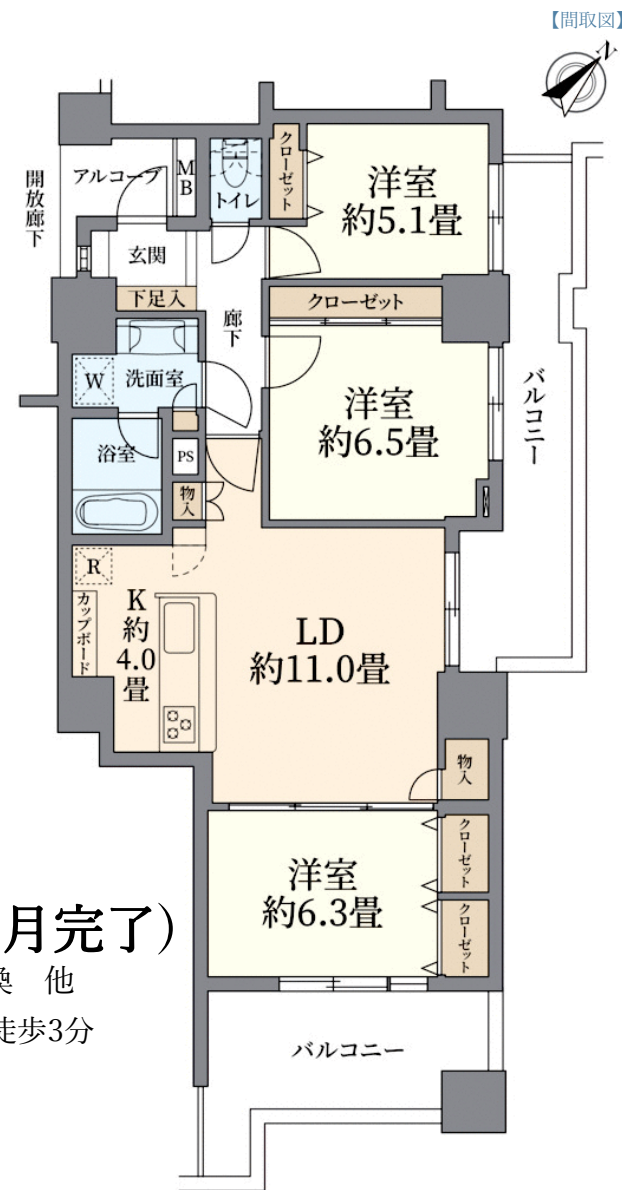
■JR京浜東北線・東北本線・高崎線「浦和」駅徒歩3分

■21階部分/南東・北東の角住戸

■床暖房 (LD部分)

■ペット飼育可 (規約等の制限有)

【物件番号】C11248718 【物件概要】●所在地/埼玉県さいたま市浦和区高砂1丁目●交通/JR京浜東北線・東北本線・高崎線「浦和」駅徒歩3分●専有面積/75.24㎡●バルコニー面積/21.85㎡●構造・階数/RC造(鉄筋コンクリート) 地下3階地上31階建の21階部分●築年月/2003年3月●引渡可能年月/相談●管理形態/全部委託●管理員の勤務形態/日勤●管理費/月額17,680円●修繕積立金/月額5,870円●現況/空室【取引態様】媒介(仲介)



マンション

エイペックスタワー浦和

専有面積 75.24㎡ / 間取りタイプ2LDK

販売価格 **9,980**万円



建物外観



LDK

※家具等は販売対象外

内装リフォーム済(2024年10月完了)

・システムキッチン交換 ・ユニットバス交換 他

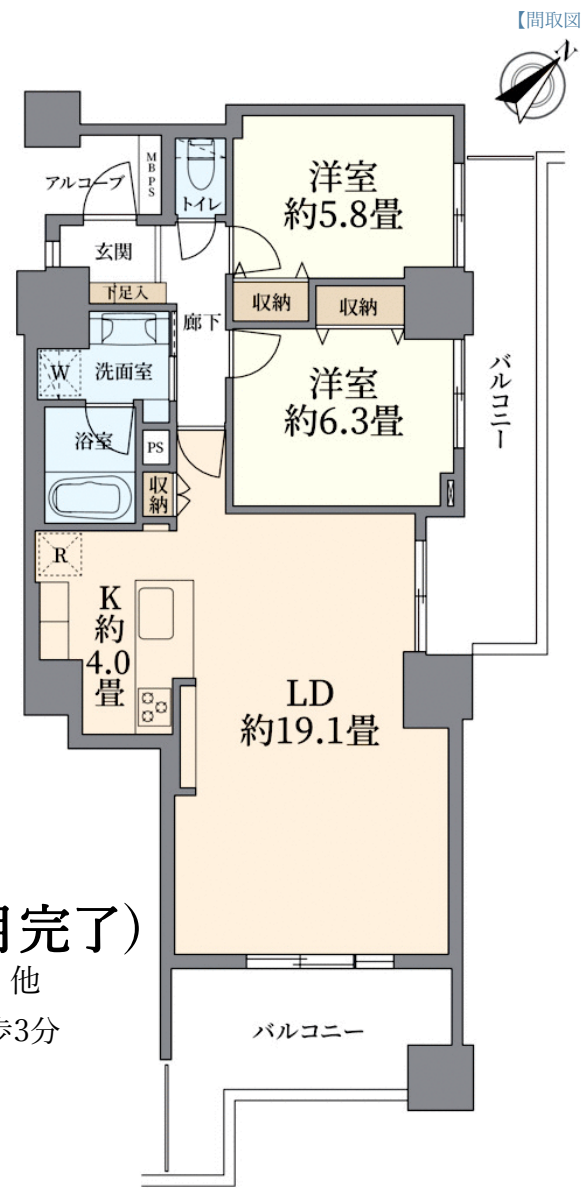
■JR京浜東北線・東北本線・高崎線「浦和」駅徒歩3分

■20階部分/南東・北東の角住戸

■床暖房 (LD部分)

■当社売主につき、仲介手数料不要

【物件番号】C11248095 【物件概要】●所在地/埼玉県さいたま市浦和区高砂1丁目●交通/JR京浜東北線・東北本線・高崎線「浦和」駅徒歩3分●専有面積/75.24㎡●バルコニー面積/21.85㎡●構造・階数/RC造(鉄筋コンクリート) 地下3階地上31階建の20階部分●築年月/2003年3月●引渡可能年月/相談●管理形態/全部委託●管理員の勤務形態/日勤●管理費/月額17,680円●修繕積立金/月額5,870円●現況/空室【取引態様】売主



つなぐ。答えへ。未来へ。



東急リアル株式会社 浦和センター

携帯・スマホからもOK!

通話料無料

0120-283-109

賃貸のご相談は、浦和第二センター/賃貸 0800-170-7034



〒330-0063 埼玉県さいたま市浦和区高砂2丁目1-1 明治安田生命浦和ビル 4階
TEL:048-833-8511
FAX:048-833-8595
E-mail:urawa@ma.livable.jp
国土交通大臣(12)第2611号
(一社)不動産流通経営協会会員
(一社)不動産協会会員
(公社)首都圏不動産公正取引協議会加盟

今からはじめる
シニアの
住みかえ

ご相談は
こちらの店舗に

