

つなぐ。答えへ。未来へ。

東急リバブル

マンション・一戸建・土地・事業用不動産

今“いくら”で売れる?

無料査定はこちらから!



上記ホームページより必要事項をご記入いただければ、店舗より査定価格などを無料でお知らせいたします。また適切な売却方法についてもアドバイスさせていただきます。どうぞお気軽にお問い合わせください。

※無料査定、売却のご依頼は地域、物件によりお取り扱いできない場合がございます。あらかじめご了承ください。



今からはじめるシニアの住みかえ  
ご相談はこちらの店舗に▶

東急リバブル株式会社 川口センター

お気軽にお電話ください!

携帯・スマホからもOK!

通話料無料

0120-965-109

当センターはこちら!



〒332-0017 埼玉県川口市栄町3-5-1  
高梨ビル 4階・5階  
TEL:048-259-1090 FAX:048-259-0131  
E-mail:kawaguchi@ma.livable.jp

国土交通大臣(12)第2611号 (一社)不動産流通経営協会会員  
(一社)不動産協会会員 (公社)首都圏不動産公正取引協議会加盟

賃貸のご相談は、浦和第二センター/賃貸  
0800-170-7034

マンション  
ランジュ草加  
専有面積/66.05㎡  
間取りタイプ/3LDK  
販売価格  
2,499万円

内装リフォーム済



建物外観

東武伊勢崎線  
「草加」駅  
徒歩16分  
<リフォーム内容>  
(2024年4月)  
・システムキッチン交換  
・ユニットバス交換  
・ハウスクリーニング 等

【物件番号】CVS243G25【物件概要】●所在地/埼玉県草加市手代1丁目●交通/東武伊勢崎線「草加」駅徒歩16分●専有面積/66.05㎡●バルコニー面積/7.30㎡●構造・階数/RC造(鉄筋コンクリート)地上8階建の2階部分●築年月/1995年11月●引渡可能年月/相談●管理形態/全部委託●管理員の勤務形態/日勤●管理費/月額15,390円●修繕積立金/月額18,160円●現況/空室【取引態様】売主

マンション  
ダイアパレス川口新井宿  
専有面積/75.19㎡  
間取りタイプ/3LDK  
販売価格  
3,480万円

内装リフォーム済



建物外観

埼玉高速鉄道線  
「新井宿」駅  
徒歩9分  
<リフォーム内容>  
(2024年7月)  
・システムキッチン交換  
・ユニットバス交換  
・ハウスクリーニング 等

【物件番号】CVS244G92【物件概要】●所在地/埼玉県川口市大字新井宿●交通/埼玉高速鉄道「新井宿」駅徒歩9分●専有面積/75.19㎡●バルコニー面積/12.60㎡●構造・階数/SRC造(鉄骨鉄筋コンクリート)地上11階建の5階部分●築年月/2003年3月●引渡可能年月/相談●管理形態/全部委託●管理員の勤務形態/日勤●管理費/月額14,300円●修繕積立金/月額12,190円●町内会費/月額100円●現況/空室【取引態様】売主

マンション  
プラティーククレイヴ  
専有面積/73.19㎡  
間取りタイプ/3LDK  
販売価格  
3,490万円

南・西・北の三方角住戸



建物外観

埼玉高速鉄道線  
「鳩ヶ谷」駅  
徒歩1分  
【物件番号】CVS23YG04【物件概要】●所在地/埼玉県川口市大字里●交通/埼玉高速鉄道「鳩ヶ谷」駅徒歩1分●専有面積/73.19㎡※バルコニー面積/0.58㎡含む●バルコニー面積/15.53㎡●構造・階数/RC造(鉄筋コンクリート)地上14階建の10階部分●築年月/2006年10月●引渡可能年月/相談●管理形態/全部委託●管理員の勤務形態/日勤●管理費/月額16,190円●修繕積立金/月額24,670円●現況/空室【取引態様】媒介(仲介)

マンション  
イニシア川口フィールズ  
専有面積/82.90㎡  
間取りタイプ/1LDK+2納戸  
販売価格  
4,200万円

1階部分の専用庭付住戸



LDK

埼玉高速鉄道線  
「南鳩ヶ谷」駅  
徒歩12分  
●2014年4月築  
●専用庭面積:35.10㎡  
(月額使用料1,400円)

【物件番号】C11245604【物件概要】●所在地/埼玉県川口市朝日2丁目●交通/埼玉高速鉄道「南鳩ヶ谷」駅徒歩12分●専有面積/82.90㎡●バルコニー面積/5.50㎡●専用庭面積/35.10㎡●構造・階数/RC造(鉄筋コンクリート)地上7階建の1階部分●築年月/2014年4月●引渡可能年月/相談●管理形態/全部委託●管理員の勤務形態/日勤●管理費/月額13,400円●修繕積立金/月額13,800円●専用庭使用料/月額1,400円●町内会費/月額250円●コミュニティ運営費/月額100円●現況/空室【取引態様】媒介(仲介)

マンション  
ルピアコート鳩ヶ谷本町  
専有面積/71.40㎡  
間取りタイプ/3LDK  
販売価格  
4,250万円

7階部分の南東向き住戸



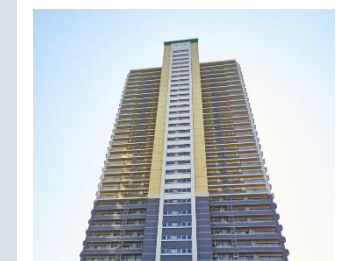
建物外観

埼玉高速鉄道線  
「鳩ヶ谷」駅  
徒歩6分  
●2017年10月築  
●LDK約15.3畳

【物件番号】C11245211【物件概要】●所在地/埼玉県川口市鳩ヶ谷本町1丁目●交通/埼玉高速鉄道「鳩ヶ谷」駅徒歩6分●専有面積/71.40㎡●バルコニー面積/11.99㎡●構造・階数/RC造(鉄筋コンクリート)地上14階建の7階部分●築年月/2017年10月●引渡可能年月/相談●管理形態/全部委託●管理員の勤務形態/日勤●管理費/月額8,930円●修繕積立金/月額6,430円●インターネット使用料/月額880円●町会費/月額300円●現況/居住中【取引態様】媒介(仲介)

マンション  
エルザタワー32  
専有面積/89.25㎡  
間取りタイプ/3LDK  
販売価格  
5,280万円

2階部分の南向き住戸



建物外観

埼玉高速鉄道線  
「川口元郷」駅  
徒歩7分  
【物件番号】C11246019【物件概要】●所在地/埼玉県川口市元郷2丁目●交通/埼玉高速鉄道「川口元郷」駅徒歩7分・JR京浜東北線「川口」駅徒歩18分●専有面積/89.25㎡●バルコニー面積/13.61㎡●構造・階数/SRC造(鉄骨鉄筋コンクリート)地下1階地上32階建の2階部分●築年月/2002年1月●引渡可能年月/相談●管理形態/全部委託●管理員の勤務形態/日勤●管理費/月額21,600円●修繕積立金/月額19,010円●現況/居住中【取引態様】媒介(仲介)

●取引態様:媒介(仲介)と表示の物件は、仲介物件につき成約の際に当社規定の仲介手数料を別途申し受けます。●物件情報は2024年7月14日 現在です。●広告有効期限:2024年8月20日