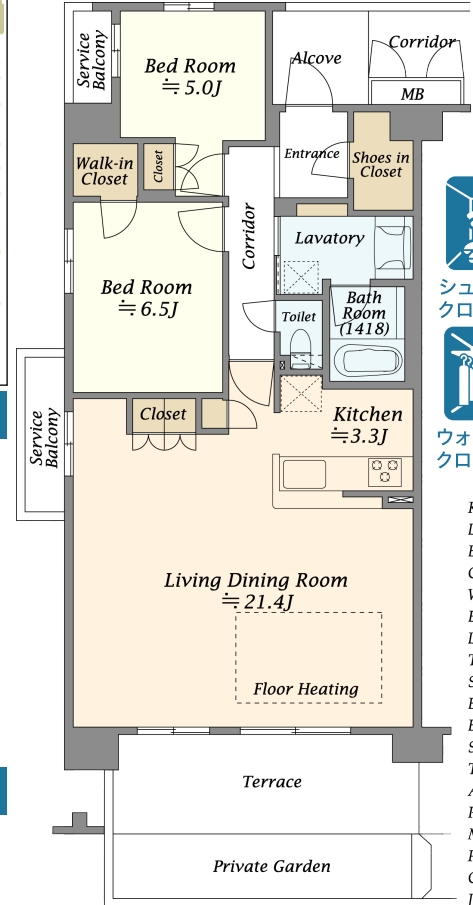
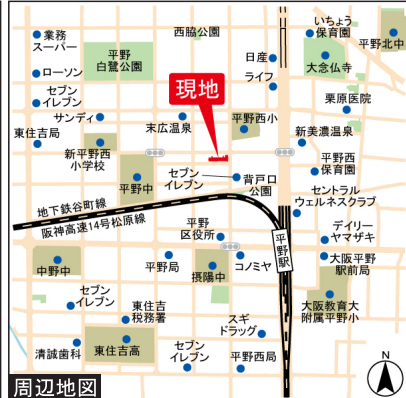


価格	交通	名称	階数
5,280万円	OsakaMetro谷町線「平野」駅徒歩5分 関西本線「平野」駅徒歩16分	プレミスト平野背戸ロレジデンス	1階

~PREMIST HIRANO SETOGUCHI RESIDENCE~
大和ハウス工業旧分譲/令和2年2月築/角住戸/専用庭有り



- 5 min 駅徒歩5分以内
- ペット飼育可(規約等制限有り)
- SIC シューズインクローゼット
- 角住戸(角部屋)
- 20畳以上 LDK20畳以上
- ウォークインクローゼット
- Kitchen: キッチン
- Living Dining Room: リビングダイニング
- Bed Room: 洋室
- Closet: 押入・クローゼット
- Walk-in Closet: ウォークインクローゼット
- Entrance: 玄関
- Lavatory: 洗面所
- Toilet: トイレ
- Shoes in Closet: シューズインクローゼット
- Bath Room: 浴室
- Balcony: バルコニー
- Service Balcony: サービスバルコニー
- Terrace: テラス
- Alcove: アルコーブ
- Private Garden: 専用庭
- MB: メーカーボックス
- Floor Heating: 床暖房
- Corridor: 廊下
- J: 畳

~担当者おすすめポイント~

- ◆ OsakaMetro谷町線「平野」駅徒歩5分の立地
- ◆ 専有面積: 80.15㎡の2LDK+SIC+WICの間取りタイプ。
- ◆ テラスには専用庭があり、プライベートな空間を確保。
- ◆ リビングダイニングは約21.4帖のスペースを確保。
- ◆ ペット飼育可能(規約による制限有り)。
- ◆ リビングダイニングには足元から暖まる床暖房有り。
- ◆ 収集日を問わず24時間ゴミ出し可能でございます。
- ◆ 洋室6.5帖にはウォークインクローゼット、玄関にはシューズインクローゼットがございます。

~ライフインフォーメーション~

- ◆ コノミヤ平野西店 約500m(徒歩7分)
 - ◆ 平野郵便局 約470m(徒歩6分)
 - ◆ 平野区役所 約420m(徒歩6分)
 - ◆ 大阪教育大学附属平野小学校 約1.1km(徒歩14分)
- *このハウジングマップは概要紹介図です。図面と現況が異なる場合は現況優先となります。地図等の複製、再頒布はできません。

所在	住居表示(登記地番)	大阪府大阪市平野区背戸口2丁目10-18(10-3)	
敷地	権利形態	所有権	
	借地期間	—	借地料 —
	敷地面積	2639.54㎡	
	共有持分	8015 / 515833	
建物	用途地域	第1種住居地域	
	専有面積	壁芯80.15㎡(24.24坪)	
	バルコニー	無し	
	専用庭	7.76㎡	サービスバルコニー 1.71㎡
	テラス	10.35㎡	室外機置場 2.72㎡
	間取タイプ	2LDK	築年月 2020年2月
	構造	RC造(鉄筋コンクリート)地上6階建 1階	
	総戸数	76戸	
	分譲会社	大和ハウス株式会社	
	施工会社	株式会社長谷工コーポレーション	
	管理会社	大和ライフネクスト株式会社	
	管理形態	全部委託	管理員 日勤
	管理費	月額13,200円	修繕積立金 月額9,500円
	その他費用	月額1,190円	合計 月額23,890円
施設	駐車場	空無(月額7,000円~16,000円)※2024年9月13日現在	
	給湯	ガス湯沸器	ガス 都市ガス
	エレベーター	有り	宅配BOX 有
	ペット飼育	可 ただし、規約による制限あり	
引渡	現況	居住中	
	引渡可能時期	2025年8月下旬	
備考	その他費用内訳/専用庭使用料: 200円/月 インターネット利用料: 990円/月 【建物状況調査に関する情報】 売主にて実施予定無し。買主の実施可能 ※司法書士は当社指定(キャッシュレス契約・決済の為) ※担当者直通: 070-1478-4099/shoichiro-jufuku@ma.livable.jp		



東急リバブル株式会社 西田辺センター

〒545-0014
大阪府大阪市阿倍野区西田辺町1丁目18-3
あすかビル1階

TEL 06-6605-0109 FAX 06-6605-0070
お客様専用ダイヤル(通話料無料) 0120-387-109
<https://www.livable.co.jp>

国土交通大臣(12)第2611号 (一社)不動産流通経営協会会員 (一社)不動産協会会員 (公社)首都圏不動産公正取引協議会加盟

【登録No.】 C27248615



担当者	責任者	取引態様
壽福翔一郎	麓	媒介(仲介)