



プレミスト九段

PREMIST KUDAN



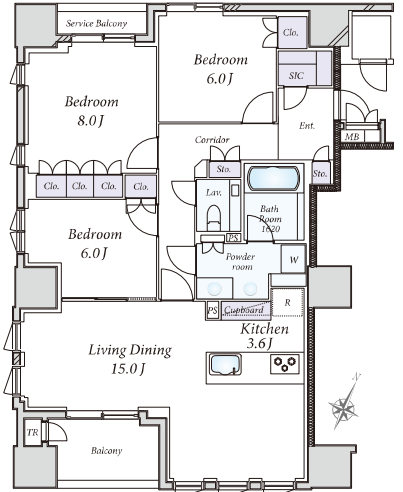
販売価格 3億3,000万円
 予定利回り 約1.74%
 年間予定賃料収入 約576万円

専有面積 90.14㎡ 3LDK SIC
 ※トランクルーム面積0.56㎡含む

現況空室

JR 総武・中央緩行線
 「市ヶ谷」駅徒歩3分

- 5階部分、南西・南東の角住戸につき、眺望・陽当たり良好
- 浴室暖房換気乾燥機・浴室テレビ
- 床暖房LD+K
- ・天井カセット式エアコン全部屋あり



【物件概要】●所在/千代田区九段南4丁目●交通/JR 総武・中央緩行線「市ヶ谷」駅徒歩3分、都営新宿線、東京メトロ有楽町線、南北線「市ヶ谷」駅徒歩3分●専有面積/90.14㎡※トランクルーム面積0.56㎡含む●バルコニー面積/4.81㎡●構造・階数/鉄筋コンクリート造地下1階付17階建の5階部分●築年月/2017年2月●管理形態/全部委託●管理員勤務形態/日勤管理●管理費/月額39,400円●修繕積立金/月額20,300円●現況/空室●取引態様/媒介(仲介)



※家具・調度品等は販売対象外です。



パークコート千代田駿河台 ヒルトトップレジデンス

PARK COURT CHIYODA SURUGADAI HILLTOP RESIDENCE

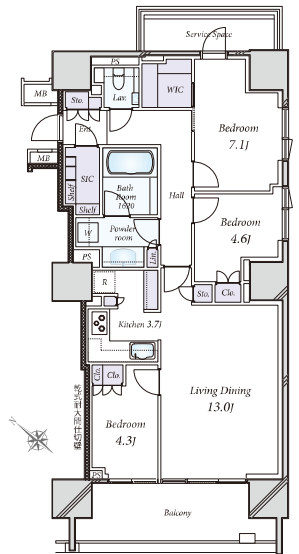


OPEN ROOM開催 開催日時 12/21(土)・22(日) 12:00~16:00

下記案内図に記載の物件現地にお越しいただき当日は「403号室」をお呼び出してください。
 住所：東京都千代田区神田駿河台2丁目9番33

販売価格 価格変更 価格変更日/2024年12月15日
 2億2,800万円
 予定利回り 約2.63%
 年間予定賃料収入 約600万円

専有面積 81.76㎡ 3LDK SIC WIC 現況空室



住所：千代田区神田駿河台2丁目9-33

JR 総武・中央緩行線
 「水道橋」駅徒歩6分

【物件概要】●所在/千代田区神田駿河台2丁目●交通/JR 総武・中央緩行線「水道橋」駅徒歩6分、JR 中央線「御茶ノ水」駅徒歩8分、東京メトロ半蔵門線「神保町」駅徒歩9分●専有面積/81.76㎡●バルコニー面積/12.43㎡●構造・階数/鉄筋コンクリート造地下1階付18階建の4階部分●築年月/2018年4月●管理形態/全部委託●管理員の勤務形態/日勤管理●管理費/月額34,090円●修繕積立金/月額24,530円●インターネット使用料/月額3,190円●現況/空室●取引態様/媒介(仲介)

- リビング・洋室7.1畳にTES式床暖房設置
- ・リビング・洋室7.1畳、4.3畳は天井カセット式エアコン
- ・タイル張りフルオートバス機能付き
- ・浴室(1620サイズ)
- 収納力豊富な間取り設計(WIC+SIC)
- 北東・南東・南西の3方角部屋住戸(全居室に採光窓付)

●仲介物件につき成約の際に、当社規定の仲介手数料を別途申し受けます。●物件情報は2024年12月16日現在です。●広告有効期限:2025年1月3日。
 ●Ent:玄関 ●SIC:シューズインクローゼット ●Hall:ホール ●Living Dining:リビングダイニング ●Kitchen:キッチン ●Cupboard:カブボード ●Sto・Storage:物入 ●Clo:収納 ●Bed Room:洋室 ●WIC:ウォークインクローゼット ●Powder room:洗面室 ●Lav:トイレ ●Balcony:バルコニー ●Service Balcony:サービスバルコニー ●Corridor:廊下 ●Bath Room:浴室 ●Lin:リネン庫 ●Counter:カウンター ●Shelf:棚 ●R:冷蔵庫置場 ●W:洗濯機置場 ●TR:トランクルーム ●PS:パイプスペース ●MB:メーターボックス ●EPS:配線パイプスペース
 ①年間予定賃料収入は、満室時における1年間の予定賃料収入です(共益費などを含む)。②予定利回りは、年間予定賃料収入の当該不動産取得対価に対する割合です。③当社は、予定賃料収入が確実に得られることを保証するものではありません。④予定利回りは、表面利回り(公租公課・共益費その他当該物件を維持するために必要な費用の控除前のも)です。⑤利回りは、当該不動産の一年間の予定賃料収入の、その不動産の価格(取得対価)に対する割合です。

上記物件のお問合せは 東急リパル株式会社 GRANTACT 市ヶ谷 0120-991-852