

専有面積 69.45㎡ / 間取りタイプ 3LDK

販売価格 900万円

写真撮影年月：2024年11月



外観写真

## JR外房線「誉田」駅徒歩10分

- 南向きにつき陽当たり良好
- 家事動線を考慮した2WAYキッチン
- 洋室約6畳には出窓有
- 2WAYバルコニー

【物件番号】C12249798【物件概要】●所在地/千葉市緑区誉田四丁目●交通/JR外房線「誉田」駅徒歩10分●専有面積/69.45㎡●バルコニー面積/9.67㎡●構造・階数/鉄筋コンクリート造地下1階地上8階の5階●築年月/1991年2月●引渡可能年月/相談●管理形態/全部委託●管理員の勤務形態/日勤●管理費/13,800(円/月)●修繕積立金/10,120(円/月)●現況/空室●取引形態/媒介(仲介)



専有面積 96.81㎡ / 間取りタイプ 3LDK

販売価格 2,800万円

写真撮影年月：2024年11月

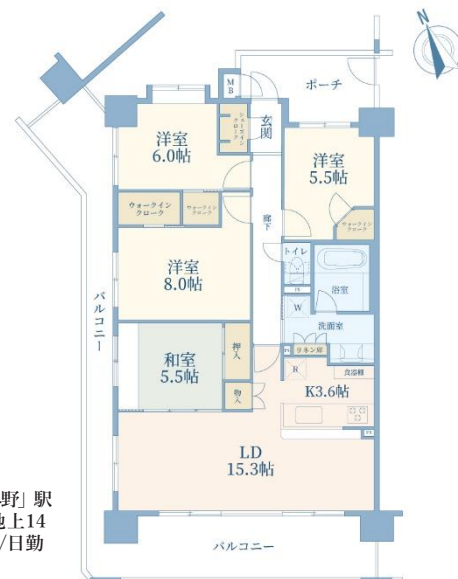


外観写真

## 南東向きの角部屋

- 全住戸分の駐車場、駐輪場敷地内に完備
- シアタールーム、キッズルーム、ゲストルーム等、多彩な共有施設をご用意
- ペット飼育可(管理規約による制限有)
- 対面式カウンターキッチン

【物件番号】C1224X320【物件概要】●所在地/千葉市緑区おゆみ野南3丁目●交通/京成電鉄千原線「おゆみ野」駅徒歩1分●専有面積/96.81㎡●バルコニー面積/32.99㎡●構造・階数/鉄筋コンクリート造地下1階地上14階建の3階●築年月/2008年2月●引渡可能年月/相談●管理形態/全部委託●管理員の勤務形態/日勤●管理費/10,840(円/月)●修繕積立金/24,650(円/月)●現況/居住中●取引形態/媒介(仲介)



土地面積 116.45㎡ / 建物面積 96.05㎡ / 間取りタイプ 4LDK

販売価格 3,199万円

写真撮影年月：2024年6月

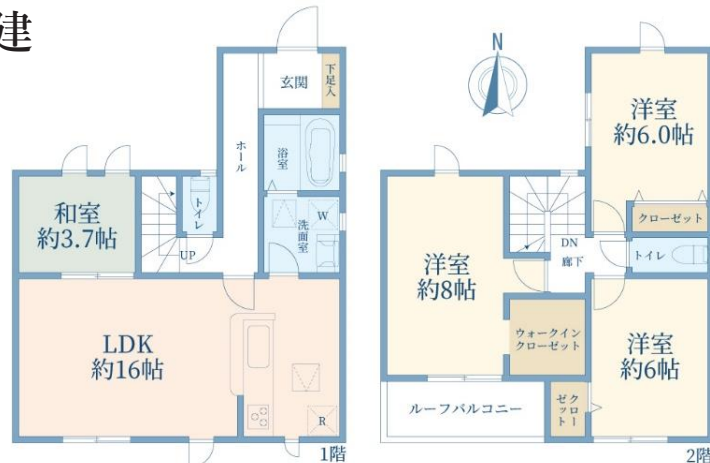


外観写真

## 令和6年6月完成の新築戸建

- 最終1棟
- JR外房線「土気」駅徒歩13分
- カースペース並列2台分有
- 対面式システムキッチン、床下収納付
- モニター付きインターホン
- 6m公道に面する整形地

【物件番号】CXW244G14【物件概要】●所在地/千葉市緑区あすみが丘4丁目●交通/JR外房線「土気」駅徒歩13分●土地面積：116.45㎡●建物面積：96.05㎡●築年月：2024年7月●地目：農地法の手続き要す●構造：木造2階建●取引態様：媒介(仲介)



つなぐ。答えへ。未来へ。

東急リバブル

東急リバブル株式会社 あすみが丘センター

携帯・スマホからもOK! 通話料無料

0120-109-256



〒267-0066 千葉県千葉市  
緑区あすみが丘1丁目1-8  
ピアブルックビル 4階  
TEL: 043-294-7181  
FAX: 043-294-7185  
E-mail: asumigaoka@ma.livable.jp



今からはじめる  
シニアの  
住みかえ

◀ご相談はこちらの店舗に