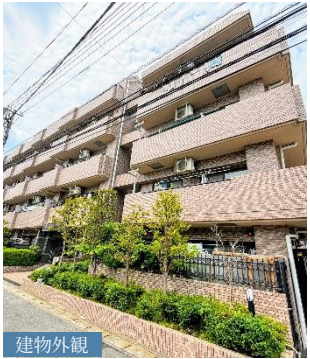


マンション 東川口第4サニーコート

専有面積 56.56㎡
間取りタイプ 2LDK+S (納戸)

販売価格 2,380万円



5階建の3階部分
南東向き住戸

- ペット飼育可
(規約等による制限あり)
- 宅配ボックス
- 浴室乾燥暖房涼風機付

建物外観

【物件番号】C11247584【物件概要】●所在地/埼玉県川口市戸塚東3丁目●交通/JR武蔵野線「東川口」駅徒歩20分●専有面積/56.56㎡●バルコニー面積/7.68㎡●構造・階数/RC造(鉄筋コンクリート)地上5階建の3階部分●築年月/1994年9月●引渡可能年月/相談●管理形態/全部委託●管理員の勤務形態/巡回●管理費/月額10,000円●修繕積立金/月額16,867円●現況/空室【取引態様】媒介(仲介)

マンション パークハウス蔵市民公園

専有面積 64.38㎡
間取りタイプ 2LDK

販売価格 3,880万円



9階建の3階部分
南東向き住戸

- ペット飼育可
(規約等による制限あり)
- 宅配ボックス
- 内装リフォーム済(2024年9月)
・クロス貼替(全面)他

建物外観

【物件番号】C11246944【物件概要】●所在地/埼玉県蔵市民公園越5丁目●交通/京浜東北線「西川口」駅徒歩7分●専有面積/64.38㎡●バルコニー面積/10.8㎡●構造・階数/R C造(鉄筋コンクリート)地上9階建の3階部分●築年月/2009年12月●引渡可能年月/相談●管理形態/全部委託●管理員の勤務形態/日勤●管理費/月額13,148円●修繕積立金/月額9,000円●現況/空室【取引態様】媒介(仲介)

マンション ブランズ川口元郷

専有面積 76.14㎡
間取りタイプ 3LDK

販売価格 5,280万円



19階建の3階部分
南向き住戸

- ペット飼育可
(規約等による制限あり)
- 床暖房あり(LD部分)
- 浴室暖房乾燥機付

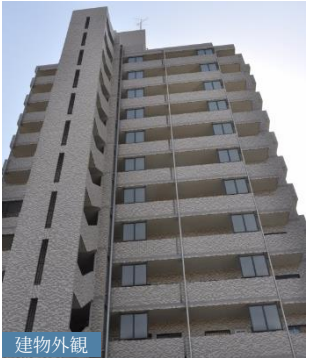
建物外観

【物件番号】C11249745【物件概要】●所在地/埼玉県川口市青木1丁目●交通/埼玉高速鉄道「川口元郷」駅徒歩5分・京浜東北線「川口」駅徒歩18分●専有面積/76.14㎡●バルコニー面積/14.10㎡●構造・階数/R C造(鉄筋コンクリート)地下1階地上19階建の3階部分●築年月/2018年2月●引渡可能年月/相談●管理形態/全部委託●管理員の勤務形態/日勤●管理費/月額15,600円(全体管理費:月額6,600円・住宅管理費:月額9,000円)●修繕積立金/月額20,600円(全体修繕積立金:10,700円・住宅修繕積立金:9,900円)●インターネット利用料:月額990円・コミュニティ形成費:月額300円●現況/空室【取引態様】媒介(仲介)

マンション レクセル川口

専有面積 57.00㎡
間取りタイプ 3DK

販売価格 3,480万円



13階建の4階部分
南向き住戸

- オートロック
- 対面式カウンターキッチン
- 株式会社大京田分譲

建物外観

【物件番号】C11248187【物件概要】●所在地/埼玉県川口市金山町●交通/JR京浜東北線「川口」駅徒歩11分●専有面積/57.00㎡●バルコニー面積/10.02㎡●構造・階数/S R C造(鉄骨鉄筋コンクリート)地上13階建の4階部分●築年月/1996年2月●引渡可能年月/相談●管理形態/全部委託●管理員の勤務形態/日勤●管理費/月額10,200円●修繕積立金/月額15,050円●現況/居住中【取引態様】媒介(仲介)

マンション デュオガーデン戸田公園

専有面積 78.75㎡
間取りタイプ 4LDK

販売価格 4,480万円



5階部分の3方角住戸
(西・北・東)

- ペット飼育可
(規約等による制限あり)
- 床暖房(LD部分)
- 浴室換気乾燥機付

建物外観

【物件番号】CVS242G20【物件概要】●所在地/埼玉県戸田市本町3丁目●交通/JR埼京線「戸田」駅徒歩8分・「戸田公園」駅徒歩10分●専有面積/78.75㎡●バルコニー面積/21.60㎡●ポーチ面積/6.20㎡●構造・階数/RC造(鉄筋コンクリート)地上12階建の5階部分●築年月/2004年7月●引渡可能年月/相談●管理形態/全部委託●管理員の勤務形態/日勤●管理費/月額12,300円●修繕積立金/月額22,210円●町内会費:月額250円・CATV利用料:月額110円●現況/空室【取引態様】媒介(仲介)

マンション ネクス川口

専有面積 55.43㎡
間取りタイプ 2LDK

販売価格 5,280万円



最上階の14階部分
角住戸(東・南)

- ペット飼育可
(規約等による制限あり)
- ロフト付(洋室約6.5畳上部)
- 床暖房(LD部分)

建物外観

【物件番号】CVS242G74【物件概要】●所在地/埼玉県川口市川口2丁目●交通/JR京浜東北線「川口」駅徒歩3分●専有面積/55.43㎡●バルコニー面積/10.62㎡●アルコーブ面積/0.90㎡●室外機置場面積/1.36㎡●ロフト面積/4.89㎡●構造・階数/SRC造(鉄骨鉄筋コンクリート)地下1階地上14階建の14階部分●築年月/2000年2月●引渡可能年月/相談●管理形態/全部委託●管理員の勤務形態/日勤●管理費/月額10,500円●修繕積立金/月額8,050円●トランクルーム使用料:月額300円●現況/居住中【取引態様】媒介(仲介)

マンション リビオシティ川口元郷

専有面積 70.21㎡
間取りタイプ 3LDK

販売価格 3,780万円
(保証金34,142円)



10階建の8階部分
南向き住戸

- 2020年1月築
- 24時間ゴミ出し可能
- ペット飼育可
(規約等による制限あり)

建物外観

【物件番号】C11248692【物件概要】●所在地/埼玉県川口市末広1丁目●交通/埼玉高速鉄道「川口元郷」駅徒歩5分●専有面積/70.21㎡●バルコニー面積/9.72㎡●構造・階数/RC造(鉄筋コンクリート)地上10階建の8階部分●築年月/2020年1月●引渡可能年月/相談●管理形態/全部委託●管理員の勤務形態/日勤●管理費/月額12,350円●修繕積立金/月額5,610円●インターネット利用料:月額440円●給湯器リース料:月額2,090円●現況/居住中【敷地の権利形態】●一般定期借地権(地上権)●満了年月/2082年6月(借地期間満了時に更地返還/契約の更新なし/建物の買取請求不可/建物の築造・改築等による期間延長なし)●借地料/月額8,570円●現状回復積立金/月額3,496円●保証金は借地期間満了時に全額返還(無利息)●借地権の譲渡/可(通知要)●専有部分の賃貸/可(通知要)●借地権の登記/登記可【取引態様】媒介(仲介)

マンション 川口パーク・ホームズセンターコート

専有面積 63.13㎡
間取りタイプ 2LDK

販売価格 4,480万円



14階建の5階部分
南西向きの角住戸

- ペット飼育可
(規約等による制限あり)
- 三井不動産株式会社旧分譲
- 玄関ポーチあり

建物外観

【物件番号】C11249243【物件概要】●所在地/埼玉県川口市幸町1丁目●交通/JR京浜東北線「川口」駅徒歩10分・埼玉高速鉄道「川口元郷」駅徒歩15分●専有面積/63.13㎡●バルコニー面積/13.83㎡●構造・階数/S R C造(鉄骨鉄筋コンクリート)地上14階建の5階部分●築年月/1997年4月●引渡可能年月/相談●管理形態/全部委託●管理員の勤務形態/日勤●管理費/月額10,800円●修繕積立金/月額11,480円●現況/居住中【取引態様】媒介(仲介)

マンション リプレ川口一番街4号棟

専有面積 87.11㎡
間取りタイプ 4LDK

販売価格 5,680万円



13階建の10階部分
角住戸(東・北)

- キッチンに窓あり
- バルコニー2箇所
- LDと廊下に入り可能な2WAYキッチン

建物外観

【物件番号】CVS244G13【物件概要】●所在地/埼玉県川口市川口3丁目●交通/JR京浜東北線「川口」駅徒歩3分●専有面積/87.11㎡●バルコニー面積/13.13㎡●構造・階数/SRC造(鉄骨鉄筋コンクリート)地上13階建の10階部分●築年月/1992年10月●引渡可能年月/相談●管理形態/全部委託●管理員の勤務形態/日勤●管理費/月額15,200円(共通住宅管理費:月額4,600円・住宅管理費:月額10,600円)●修繕積立金/月額15,250円(住宅特別修繕費:月額5,580円・住宅管理費:月額9,670円)●共通住宅組合費:月額200円・住宅組合費:月額170円●現況/空室【取引態様】媒介(仲介)

東急リバブル株式会社 川口センター

つなが。答えへ。未来へ。

携帯・スマホからもOK! 通話料無料

〒332-0017 埼玉県川口市 栄町3丁目5-1 高梨ビル4階・5階 TEL: 048-259-1090 FAX: 048-259-0131 E-mail: kawaguchi@ma.livable.jp

0120-965-109

国土交通大臣(12)第2611号(一社)不動産流通経営協会会員(一社)不動産協会会員(公社)首都圏不動産公正取引協議会加盟

今からはじめるシニアの住みかえ

賃貸のご相談は、浦和第二センター/賃貸 0800-170-7034

●取引態様/媒介(仲介)と表示の物件は、仲介物件につき成約の際に、当社規定の仲介手数料を別途申し受けます。●物件情報は2024年10月27日現在です。●広告有効期限:2024年11月9日。