

つなぐ。答えへ。未来へ。

# 東急リバブル

この家、売れるかな…  
そんな不安を  
リバブルが解消！

## 不動産買取サービス

東急リバブルが買主となり、お客様のご所有不動産を直接購入いたします！

このようなご要望の方におすすめ！

- 周囲の人になるべく知られずに売却したい
- 早急に現金化したい ■ 安全に売却したい

※物件の条件など当社の審査によりご希望に添えない場合もございます。予め、ご了承ください。



この家、売れるのかな…  
そんな不安を  
リバブルが解消！

リバブル売却保証システムは一定期間に現在のお住まいが売却できなかった場合に、あらかじめお約束した価格で当社が購入させて頂くシステムです(当社審査後)。

※物件の条件など当社の審査によりご利用できない場合もございます。予めご了承ください。

詳しくはこちらから！



マンション

# プレミスト三鷹



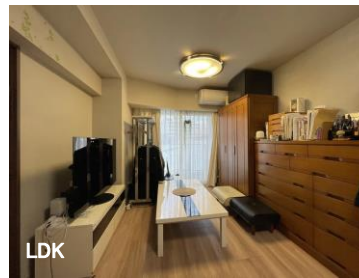
専有面積 / 73.92㎡ 間取りタイプ / 3LDK

販売価格 **8,110**万円

- JR中央線「三鷹」駅徒歩9分
- 通勤・通学に便利な立地です

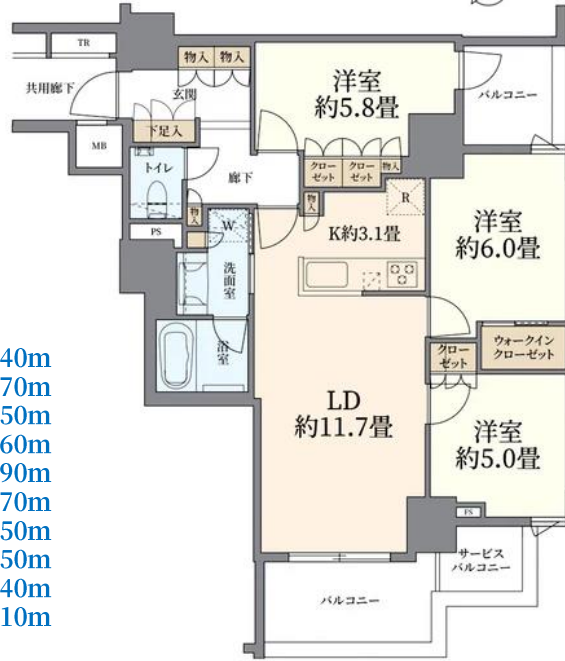


- 物件周辺は街灯や歩道もあり、人通りの多い環境です。
- LDK約14畳以上あります。
- 廊下が少ない設計のため、無駄のない間取り。
- キッチンには、食洗機、ディスポーザー、浄水器が備え付けとなっています。
- リビングの開口部が東南向きのため、朝日の気持ちいい光を浴びることができます。
- システムキッチンリビングを見渡せるカウンター式。
- ペット飼育可 (規約による制限有)



※家具等は販売対象に含まれません

【間取図】



### 【LIFE INFORMATION】

- 三鷹市立下連雀保育園 約240m
- 明泉幼稚園 約670m
- 三鷹市立第三小学校 約250m
- 三鷹市立第四中学校 約360m
- 高山医院 約190m
- 第一医院 約470m
- 東急ストア三鷹センター店 約550m
- 三平ストア三鷹店 約550m
- ファミリーマート三鷹南店 約140m
- 上連雀中央児童遊園 約210m

【物件番号】CV5244G37 【物件概要】 ●所在地：東京都三鷹市下連雀4丁目 ●交通：JR中央線「三鷹」駅徒歩9分 ●専有面積：73.92㎡ トランクルーム面積0.83㎡含む (所在：2階共用廊下部分) ●バルコニー面積：11.07㎡ ●サービスバルコニー面積：2.7㎡ (無償) ●築年月：2019年8月 ●構造・階数：鉄筋コンクリート造11階建の2階部分 ●管理形態：全部委託 ●管理員の勤務形態：日勤 ●管理費：月額23,700円 ●修繕積立金：月額8,900円 ●その他費用：2,625 (円/月) ・内訳：インターネット使用料：1,375円 / 更新料積立金：1,250円 ●土地権利：普通借地権(賃借権) <満了年月：2049年10月、地代：9,910円/月額> ●取引態様：媒介(仲介)

●取引態様：媒介(仲介) と表示の物件は、仲介物件につき成約の際に当社規定の仲介手数料を別途申し受けします。 ●物件情報は2024年10月28日 現在です。 ●広告有効期限：2024年11月28日

## 東急リバブル株式会社 三鷹センター

携帯・スマホからもOK!

お気軽に  
お電話ください!

通話料  
無料

# 0120-764-109

マンション

# ヴィラカルナ

チラシ  
初掲載



物件登録日:2024年10月24日

専有面積 / 96.22㎡ 間取りタイプ / 4LDK

販売価格 (消費税込) **7,980**万円

- JR中央線「三鷹」駅徒歩6分
- 7階部分南向き角部屋住戸



- 当社売主物件~Ideas(リディアス)~
  - 当社売主につき仲介手数料無料
  - アフターサービス保証 一部設備10年間 / その他2年間
  - アフターサポート24時間365日受付
  - 室内解体後(工事前)に点検実施
  - IoT対応設備を標準装備
- リノベーション内容  
(2024年12月下旬予定)
- ・全居室クロス、フローリング張替
  - ・建具交換
  - ・システムキッチン交換(食洗機付)
  - ・ユニットバス交換・給湯器交換
  - ・洗面化粧台交換・トイレ設備交換

【間取図】



【物件番号】C1324XR97 【物件概要】 ●所在地：東京都三鷹市下連雀3丁目 ●交通：JR中央線「三鷹」駅徒歩6分 ●専有面積：96.22㎡ ●バルコニー面積：13.80㎡ ●築年月：1998年3月 ●構造・階数：鉄筋コンクリート造10階建の7階部分 ●管理形態：全部委託 ●管理員の勤務形態：管理員なし ●管理費：月額20,600円 ●修繕積立金：月額31,753円 ●その他費用：15,000 (円/月) ・内訳：駐車場専用使用料月額15,000円 ●土地権利：普通借地権(賃借権) <満了年月：2028年3月、地代：9,450円/月額> ●取引態様：媒介(仲介)

当センター  
はこちら!



〒181-0013 東京都三鷹市下連雀3-26-12  
三鷹三菱ビルディング 8階  
TEL:0422-40-1096 FAX:0422-72-1097  
E-mail:mitaka@ma.livable.jp

賃貸のご相談は、  
吉祥寺センター/賃貸  
**0800-170-7018**

国土交通大臣(12)第2611号 (一社)不動産流通経営協会会員  
(一社)不動産協会会員 (公社)首都圏不動産公正取引協議会加盟