

ザ・レジデンス六本木



THE RESIDENCE ROPPONGI

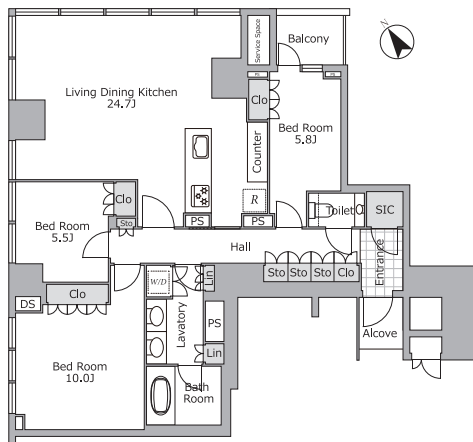
販売価格 7億5,000万円 予定利回り 約1.37% 年間予定賃料収入 約1,032万円

専有面積 110.14㎡ 3LDK

12階部分・北西角住戸

東京メトロ南北線「六本木一丁目」駅徒歩3分
東京メトロ日比谷線「神谷町」駅徒歩8分

- 森トラスト(株)分譲×(株)竹中工務店施工
- 2019年9月築
- 免震構造
- インナーコア構造採用によりコーナーに柱が少なく窓の外が美しく見えるレイアウトを実現
- 全住戸が角住戸設計
- 4次セキュリティシステム
ハンズフリーのオートロックシステム
- 24時間有人管理(夜間警備員)
コンシェルジュサービス有
- セコムマンションセキュリティ
- IoTシステム導入マンション
- リフォーム実施済み(2024年9月末完了)
・クロス貼替、一部補修等



●所在地/東京都港区六本木1丁目9-4 ●交通/東京メトロ南北線「六本木一丁目」駅徒歩3分、東京メトロ日比谷線「神谷町」駅徒歩8分 ●専有面積/110.14㎡ ●バルコニー面積/3.54㎡ ●構造・階数/鉄筋コンクリート造地下2階付23階建の12階部分 ●築年月/2019年9月 ●管理形態/全部委託 ●管理員勤務形態/日勤 ●管理費/月額54,840円 ●修繕積立金/月額15,410円 ●駐車場(承継可)/月額50,000円 ●現況/空室 ●取引態様/媒介(仲介)



外観



化粧台



浴室



リビングダイニング



キッチン

元麻布ヒルズフォレストタワー



MOTOAZABU HILLS FOREST TOWER

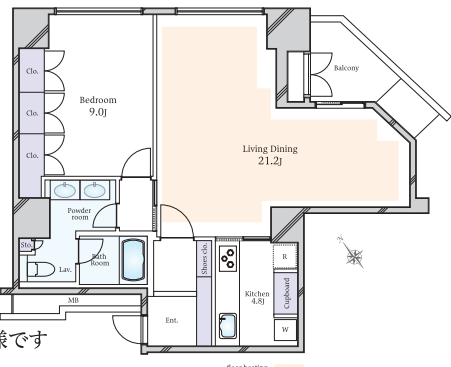
販売価格 5億4,800万円 予定利回り 約1.64% 年間予定賃料収入 約900万円

専有面積 79.00㎡ 1LDK

東京タワービュー

東京メトロ南北線・都営大江戸線「麻布十番」駅徒歩8分
東京メトロ日比谷線「広尾」駅徒歩15分

- 総戸数222戸のビッグコミュニティ(クリーニング、タクシー配車、ポーター等一部有料)
- ホテルライクな充実したフロントサービス
- 24時間有人管理(夜間警備員)
- 大型犬飼育可(犬種要確認、使用細則有)
- 四季の丘・スカイデッキ・スパ・フィットネス等充実の施設 ※一部会員制・有料
- リビングダイニングからは東京タワーが望めます
- リビングダイニングキッチン合計26.0畳
- 洋室9.0畳には、多数の収納有
- リビングダイニングから独立したプライベートが確保された居室
- 洗面所は2ボウル、忙しい朝にも対応できる仕様です
- キッチンには備えつけのキャップボード有



●所在地/東京都港区元麻布1丁目3-1 ●交通/東京メトロ南北線・都営大江戸線「麻布十番」駅徒歩8分、東京メトロ日比谷線「広尾」駅徒歩15分 ●専有面積/79.00㎡ ●バルコニー面積/5.44㎡ ●構造・階数/鉄骨鉄筋コンクリート造地下4階付29階建の7階部分 ●築年月/2002年5月 ●管理形態/全部委託 ●管理員勤務形態/常勤 ●管理費/月額47,200円 ●修繕積立金/月額32,400円 ●現況/居住中 ●取引態様/媒介(仲介)



外観



リビングダイニングからの眺望



マンション周辺の様子



ロビー

広尾ガーデンヒルズセンターヒルG棟



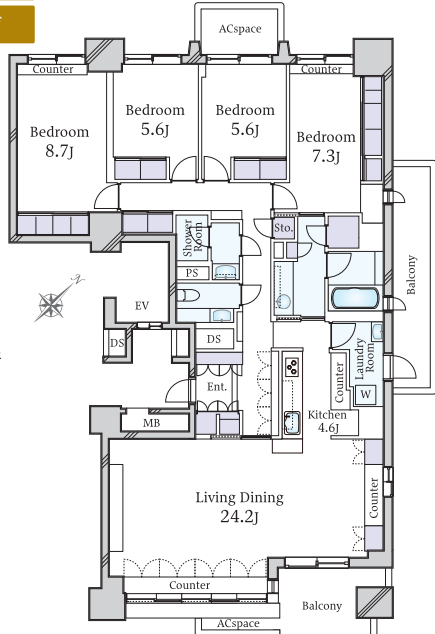
HIROO GARDEN HILLS CENTER HILL G

販売価格 6億5,000万円 予定利回り 約1.84% 年間予定賃料収入 約1,200万円

専有面積 138.90㎡ 4LDK 7階部分・南東向き 角住戸

東京メトロ日比谷線
「広尾」駅徒歩5分

- 南東向きの角部屋につき、日照・眺望良好
- 自走式地下駐車場
トランクルーム(地下2階・3.2㎡)所有権付き
- 2020年 スケルトンリノベーション履歴あり
- メインバスルームとは別に、
シャワールーム&パネルヒーター付の洗面所
- Miele社製食洗器・ビルトインオープン
- ビルトインエアコン・床暖房 全室に有
- 24時間有人管理(夜間:警備員による巡回)
- ペット飼育可能(飼育細則有)
- 事務所使用・民泊・シェアハウス等禁止



●所在地/東京都渋谷区広尾4丁目●交通/東京メトロ日比谷線「広尾」駅徒歩5分●専有面積/138.90㎡
●バルコニー面積/18.05㎡●構造・階数/鉄骨鉄筋コンクリート造地下3階付14階建の7階部分●築年月/1985年1月●管理形態/全部委託●管理員勤務形態/日勤●管理費/月額42,540円●修繕積立金/月額30,759円●組合費/月額300円●ヒル棟別給湯料(基本料)/月額2,140円●ヒル棟別専有駐車場共益費/月額3,899円●ヒル棟別倉庫共益費/月額500円●現況/空室●取引態様/媒介(仲介)



外観



リビングダイニング



キッチン



洋室



ロビー

Brillia代官山プレステージ



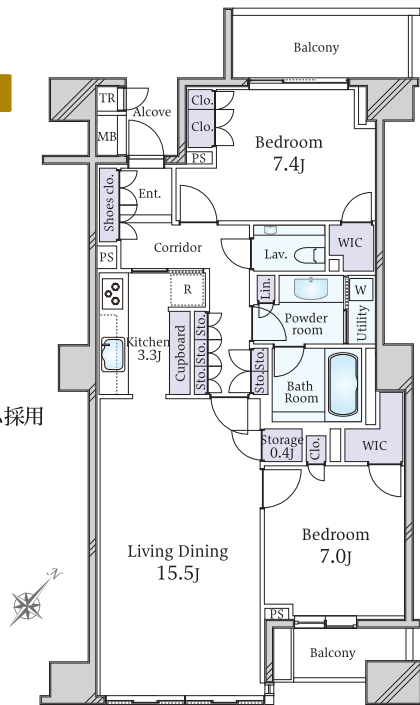
BRILLIA DAIKANYAMA PRESTIGE

販売価格 3億円 予定利回り 約1.80% 年間予定賃料収入 約540万円

専有面積 83.12㎡ 2LDK 2階部分・南東向き

東急東横線「代官山」駅徒歩3分
東京メトロ日比谷線
「恵比寿」駅徒歩5分
JR山手線「恵比寿」駅徒歩7分

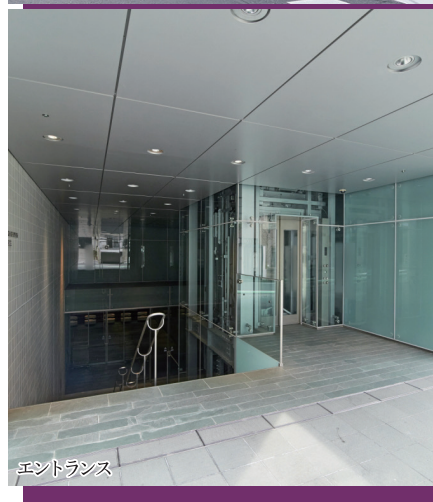
- フロントコンシェルジュサービス有り
- 24時間有人管理体制
- エレベーター停止階制限付ノンタッチキーシステム採用
- フィットネスルーム・カフェスペースあり
- リビングダイニングに床暖房を配置
- 各居室が7.0畳以上
- コンベクションレンジと食洗器
- ディスプレイあり
- 1620サイズの浴室
- 納戸約0.4帖



●所在地/東京都渋谷区恵比寿西2丁目20-7●交通/東急東横線「代官山」駅徒歩3分、東京メトロ日比谷線「恵比寿」駅徒歩5分、JR山手線「恵比寿」駅徒歩7分●専有面積/83.12㎡●バルコニー面積/9.87㎡●構造・階数/鉄筋コンクリート造地下2階付10階建の2階部分●築年月/2007年2月●管理形態/全部委託●管理員勤務形態/日勤●管理費/月額36,200円●修繕積立金/月額13,420円●インターネット保守料/月額210円●TV再送信料/月額315円●現況/居住中●取引態様/媒介(仲介)



外観



エントランス



エントランス