



外観



リビングダイニング



キッチン



浴室

## プラウド神楽坂ヒルトップ

PROUD KAGURAZAKA HILLTOP

駅徒歩5分以内

2023年築



販売価格 ※敷金177,120円含む。 予定利回り 年間予定賃料収入

**1億4,000万円** 約2.82% 約396万円

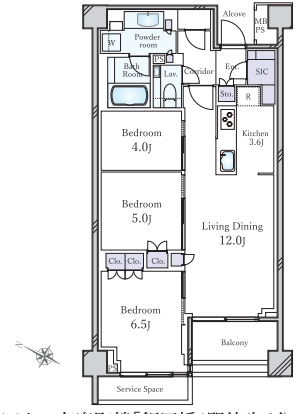
専有面積

**70.83㎡ 3LDK**

都営大江戸線「牛込神楽坂」駅徒歩3分

- 「床快full」システム「24時間きれいな空気が循環する全館空調
- 食洗機・ディスポーザー
- ミストサウナ付き浴室換気乾燥機
- 浴室サイズは1418
- ハンズフリーキー採用
- 24時間セキュリティシステム・トリプルセキュリティシステム・窓枠に防犯センサー

●所在地/東京都新宿区袋町●交通/都営大江戸線「牛込神楽坂」駅徒歩3分、東京メトロ有楽町線「飯田橋」駅徒歩6分、東京メトロ東西線「神楽坂」駅徒歩7分●専有面積/70.83㎡●バルコニー面積/5.33㎡●構造/階数/鉄筋コンクリート造地下1階付5階建の3階部分●築年月/2023年5月●管理形態/全部委託●管理員勤務形態/日勤●管理費/月額33,860円●修繕積立金/月額9,000円●enecoQシステム料金/月額2,277円●解体準備金/月額9,210円●現況/居住中●取引態様/媒介(仲介)●一般定期借地権 賃借権●満了年月/2084年12月借地期間満了時に更地返契約の更新なし 建物の買取請求不可 建物の築造・改築等による期間延長なし●借地料/19,900円(1年毎に改定)●解体積立金/月額9,210円●敷金/177,120円 敷金は借地期間満了時に全額返還 無利息)●借地権の譲渡/可(通知要)●専有部分の賃貸/可(通知要)●借地権の登記/登記不可



外観



バルコニーからの眺望



アプローチ



エントランスホール

## パークコート千代田駿河台 ヒルトップレジデンス

PARK COAT CHIYODASURUGADAI HILLTOP RESIDENCE

折込広告初掲載

10階部分南西向き

日当たり・眺望良好



販売価格 予定利回り 年間予定賃料収入

**1億9,800万円** 約2.24% 約444万円

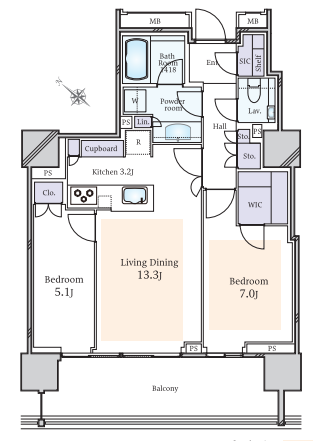
専有面積

**62.96㎡ 2LDK**

JR総武・中央緩行線「水道橋」駅徒歩6分  
JR総武・中央緩行線「御茶ノ水」駅徒歩10分

- 三井不動産レジデンシャル(株)旧分譲の「パークコート」シリーズ
- ホテルライクな内廊下設計
- 24時間ゴミ出し可能(各階にゴミステーション有り)
- ペット飼育可(細則有)、専用のペット足洗い場有り(1階部分)
- 地震管制装置付きのエレベーター
- ダブルオートロック
- 共用部に防犯カメラ設置済

●所在地/東京都千代田 神田駿河台2丁目●交通/JR総武・中央緩行線「水道橋」駅徒歩6分、JR総武・中央緩行線「御茶ノ水」駅徒歩10分、都営三田線「水道橋」駅徒歩6分●専有面積/62.96㎡●バルコニー面積/14.00㎡●構造/階数/鉄筋コンクリート造地下1階付18階建の10階部分●築年月/2018年4月●管理形態/全部委託●管理員勤務形態/日勤●管理費/月額26,250円●修繕積立金/月額18,890円●インターネット使用料/月額3,190円●現況/居住中●取引態様/媒介(仲介)



外観



リビングダイニングからの眺望



20階クルージングロビー

## ワテラストワーレジデンス

WATERAS TOWER RESIDENCE

35階・北西角住戸



販売価格 予定利回り 年間予定賃料収入

**4億5,800万円** 約2.01% 約924万円

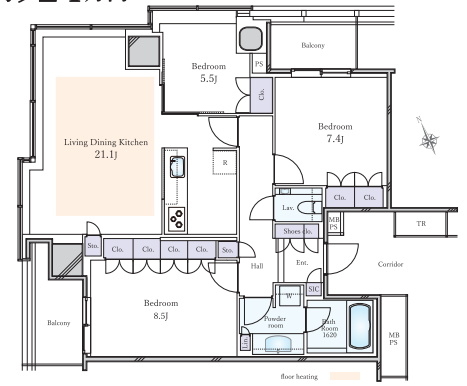
専有面積

**94.94㎡ 3LDK**

東京メトロ千代田線「新御茶ノ水」駅徒歩3分  
総武・中央緩行線「御茶ノ水」駅徒歩4分

- 隣接している【アネックス棟】に多数の商業施設あり
- コンシェルジュサービス有り
- ペット飼育可(管理規約等による制限あり)
- 各階にゴミステーションあり
- 各居室の豊富な収納+トランクルーム完備
- 最大天井高2,550mmの開放的な室内空間
- 35階の北西角住戸

●所在地/東京都千代田区神田淡路町2丁目●交通/東京メトロ千代田線「新御茶ノ水」駅徒歩3分、総武・中央緩行線「御茶ノ水」駅徒歩4分、東京メトロ丸の内線「淡路町」駅徒歩4分●専有面積/94.94㎡●バルコニー面積/12.14㎡●構造/階数/鉄骨鉄筋コンクリート造地下3階付41階建の35階部分●築年月/2013年2月●管理形態/全部委託●管理員勤務形態/日勤●管理費/月額41,574円●修繕積立金/月額18,871円●テレビ共視聴使用料/月額275円●専用トランクルーム使用料/月額120円(1.24㎡)●現況/居住中●取引態様/媒介(仲介)







## アルビオザ・タワー千代田飯田橋 705号室



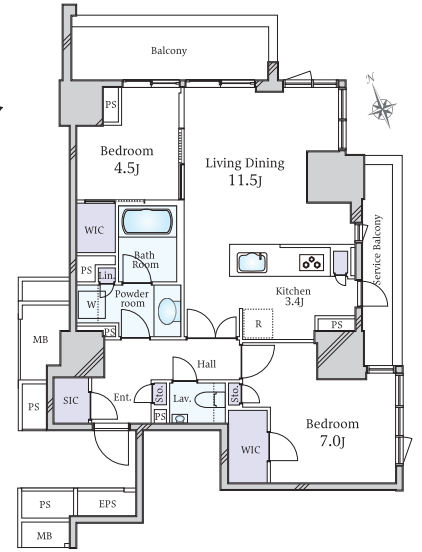
ALBIOT THE TOWER CHIYODA IIDABASHI

賃料 管理費  
**430,000円 0円**

専有面積  
**64.00㎡ 2LDK** 北東角住戸

東京メトロ南北線・有楽町線・東西線、  
都営大江戸線  
「飯田橋」駅徒歩2分  
JR総武線「飯田橋」駅徒歩3分

- ディスポーザー
- 食器洗浄乾燥機
- フルオートバス
- 浴室暖房乾燥機
- ウォークインクローゼット
- シューズインクローゼット
- 温水式床暖房
- オート・ミネラル水供給システム
- エアコン2基
- 4重セキュリティ  
(エントランス、エレベーターホール前、  
エレベーター前、住戸玄関前)
- コンシェルジュサービス
- 各階ゴミステーション有
- 宅配ボックス



●所在地/東京都千代田区飯田橋4丁目4-1●交通/東京メトロ南北線・有楽町線・東西線、都営大江戸線「飯田橋」駅徒歩2分、JR総武線「飯田橋」駅徒歩3分●専有面積/64.00㎡●バルコニー面積/7.47㎡●構造・階数/鉄筋コンクリート造陸屋根24階建●築年月/2021年1月●管理形態/全部委託●管理員勤務形態/日勤●現況/空室●取引態様/媒介(仲介)



## プラウドタワー千代田富士見 712号室



PROUD TOWER CHIYODA FUJIMI

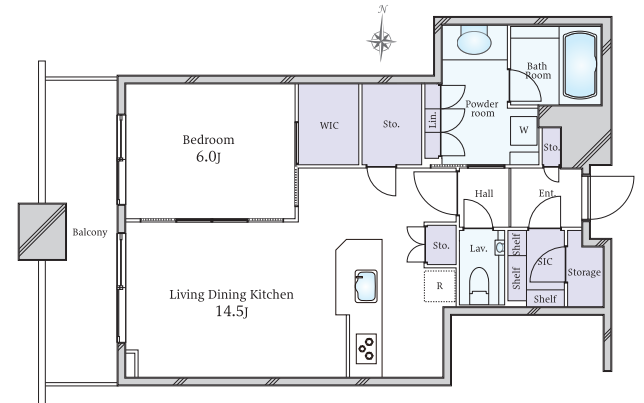
賃料 管理費  
**320,000円 10,000円**

専有面積  
**55.74㎡ 1LDK** 7階部分・西向き

JR中央線・JR総武線「飯田橋」駅徒歩2分

- 室内リフォーム済み(令和3年8月)
- ・フローリング新規張替え
- ・クロス全張替え
- ・浴室暖房乾燥機新規交換
- ・食器洗浄乾燥機新規交換
- ・電子コンベック新規交換
- ・給湯器新規交換
- ・ビルトインエアコン新規交換
- ・床暖房新規交換
- ・オート開閉センサー付き洗浄便座新規交換

- 充実した共用施設
- ・コンシェルジュサービス
- ・集会室
- ・ミーティングルーム
- ・ゲストルーム
- ・パーティールーム



●所在地/東京都千代田区富士見2丁目7-1●交通/JR中央線・JR総武線「飯田橋」駅徒歩2分●専有面積/55.74㎡●バルコニー面積/8.34㎡●構造・階数/鉄筋コンクリート造地下2階付38階建の7階部分●築年月/2009年2月●管理形態/全部委託●管理員勤務形態/日勤●現況/空室●取引態様/媒介(仲介)