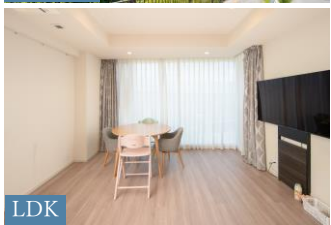


マンション **ブランズ二子玉川テラス** 価格変更
 ※価格変更日：2024年11月7日

専有面積 **64.93㎡**
 間取りタイプ **2LDK**
 ※家具等は販売対象外



【物件番号】CV6243G11【物件概要】●所在地/世田谷区玉川2丁目●交通/東急田園都市線・大井町線「二子玉川」駅徒歩6分●専有面積/64.93㎡●バルコニー面積/7.43㎡●サービスバルコニー/2.45㎡●構造・階数/鉄筋コンクリート造6階建の4階部分●建築年月/2019年1月●引渡可能年月/2025年3月下旬●管理形態/全部委託●管理員の勤務形態/日勤管理●管理費/月額26,700円●修繕積立金/月額11,700円●その他費用/月額2,005円(スカパーJSAT使用料/495円,インターネット使用料/1,100円,ホームオートメーションサービス使用料/110円,コミュニティ形成費/300円)●現況/空室●取引態様/媒介(仲介)

2019年1月築
東急不動産(株)旧分譲

- 東急田園都市線「二子玉川」駅徒歩6分
- リビングダイニングにTES温水式床暖房あり
- ディスプレイ付きシステムキッチン
- コンシェルジュサービスあり
 宅急便発送取付、タクシー手配、
 ドリンク提供のサービス 等

一戸建 **世田谷区岡本2丁目** 価格変更
 ※価格変更日：2024年11月17日

建物面積 **100.05㎡**
 間取りタイプ **3LDK**
 ※車等は販売対象外



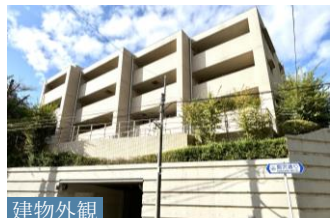
【物件番号】C48249395【物件概要】●所在地/世田谷区岡本2丁目●交通：東急田園都市線・大井町線「二子玉川」駅徒歩19分●土地面積/108.93㎡●建物面積/100.05㎡●建築年月/2022年12月●引渡可能年月/相談●取引態様/媒介(仲介)

2022年12月築
住友林業(株)旧施工

- 60年長期保証が継承可能
- 次世代断熱仕様
- 前面道路 公道約5.0mに接道
- 駐車スペースにEV充電コンセントあり

マンション **ベルス瀬田** チラシ初掲載

専有面積 **68.58㎡**
 間取りタイプ **2LDK/南東向き**



【物件番号】C4824X261【物件概要】●所在地/世田谷区瀬田1丁目●交通/東急田園都市線・大井町線「二子玉川」駅徒歩11分,東急大井町線「上野毛」駅徒歩8分●専有面積/68.58㎡●バルコニー面積/11.98㎡●ポーチ面積/7.3㎡●構造・階数/鉄筋コンクリート造地下1階付5階建の3階部分●建築年月/2004年10月●引渡可能年月/相談●管理形態/全部委託●管理員の勤務形態/日勤管理●管理費/月額17,000円●修繕積立金/月額29,370円●その他費用/月額2,250円(ロッカー使用料/500円,町内会費/200円,ケーブルT V利用料/230円,インターネット使用料/1,320円)●現況/居住中●取引態様/媒介(仲介)

国分寺崖線の高台に存する
低層マンション

- バルコニー前は遮る建物が無く眺望良好
- ペット飼育可(規約による制限あり)
- 防犯サッシを採用
- 室内リフォーム履歴あり(2012年12月頃)
 クロス張替(LDK,洋室,洗面室)、
 洗面化粧台交換、洗面室吊戸棚造作 等

土地 **世田谷区等々力5丁目** チラシ初掲載

土地面積 **134.11㎡**
 ※ほか私道負担面積23.00㎡あり
 ※セットバックを要する部分約2.00㎡を含む

土地価格 **1億4,380万円**



【物件番号】C1324X304【物件概要】●所在地/世田谷区等々力5丁目●交通/東急大井町線「尾山台」駅徒歩7分,東急大井町線「九品仏」駅徒歩10分,東急東横線「自由が丘」駅徒歩18分●土地面積/134.11㎡(ほか私道負担面積23.00㎡あり)※セットバックを要する部分約2.00㎡を含む●地目/宅地●用途地域/第一種低層住居専用地域●建ぺい率/60%(角地緩和による)●容積率/100%●現況/古家あり(現況引渡)●引渡可能年月/相談●取引態様/媒介(仲介)

南東角地につき開放感あり
約40.5坪の整形地

- 建築条件付き売地ではございません。
 お好きなハウスメーカーで建築可能です。
 建物参考プランもございます。
- 第一種低層住居専用地域内の
 閑静な住宅街に立地

マンション **瀬田ハイツ** チラシ初掲載

専有面積 **68.28㎡**
 間取りタイプ **3LDK/南向き**



【物件番号】C4824XF58【物件概要】●所在地/世田谷区瀬田1丁目●交通/東急田園都市線・大井町線「二子玉川」駅徒歩8分●専有面積/68.28㎡●バルコニー面積/6.72㎡●専用庭面積/5.8㎡(使用料無償)●構造・階数/鉄筋コンクリート造6階建の2階部分●建築年月/1977年2月●引渡可能年月/相談●管理形態/全部委託●管理員の勤務形態/日勤管理●管理費/月額16,660円●修繕積立金/月額14,410円●その他費用/月額600円(倉庫使用料)●現況/空室●取引態様/媒介(仲介)

南と北に開口部があり
陽当り良好

- リフォーム実施(2024年12月中旬完了予定)
 全フローリング,クロス張替、全建具交換
 システムキッチン交換、浴室交換 等
- 大規模修繕工事実施中(2024年11月現在)
- 東急田園都市線「二子玉川」駅徒歩8分

一棟売 **川崎市中原区木月4丁目** チラシ初掲載

年間予定利回り **4.24%**
 年間予定賃料収入 **2,019.6万円**

販売価格 **4億7,600万円**



2013年9月築
マンション 2棟一括販売

- サブリース月額賃料/1,423,825円
- サブリース契約期間/2013年9月30日～2043年9月29日
- ※売主はサブリース会社と転賃を目的とした賃貸借契約(マスターリース契約)を締結しています。
 ※売主の責任と負担においてマスターリース解除通知(3か月前)後の引渡となります。
- ①表示の年間予定賃料収入は、マスターリース契約解除後の満室時における1年間の予定賃料収入です。(共益費等を含む)②予定利回りは、年間予定賃料収入の当該不動産取得対価に対する割合です。③当社は、年間予定賃料収入が確実に得られることを保証するものではありません。④予定利回りは、表面利回り(公租公課・共益費その他当該物件を維持するために必要な費用の控除前のもの)です。⑤賃貸借契約引継ぎが条件です。

【物件番号】C14249T42【物件概要】●所在地/川崎市中原区木月4丁目●交通：東急東横線「元住吉」駅徒歩7分●土地面積/A棟195.27㎡,B棟111.65㎡(ほか私道負担面積約5.3㎡,55.86㎡×持分1/4あり)●総戸数/A棟12戸,B棟6戸●構造・階数/A棟 鉄筋コンクリート造4階建,B棟 鉄筋コンクリート造3階建●建物面積/A棟432.31㎡,B棟168.06㎡●専有面積/A棟27.91㎡～35.77㎡,B棟26.01㎡●建築年月(A棟B棟)/2013年9月●現況/全室賃貸中(2024年11月18日現在)●取引態様/媒介(仲介)

つなぐ。答えへ。未来へ。

東急リバブル

東急リバブル株式会社 **二子玉川センター**

携帯・スマホからもOK!

通話料無料

0120-938-291

賃貸のご相談は、二子玉川センター/賃貸 **0800-170-7039**

〒158-0094 東京都世田谷区玉川2丁目21-1
 二子玉川ライズ S.C.リバーフロント5階
 TEL: 03-5491-6109
 FAX: 03-5491-6126
 E-mail: futakotamagawa@ma.livable.jp
 国土交通大臣(12)第2611号
 (一社)不動産流通経営協会会員
 (一社)不動産協会会員
 (公社)首都圏不動産公正取引協議会加盟

今からはじめる
**シニアの
 住みかえ**

ご相談は
 こちらの店舗に

●取引態様/媒介(仲介)と表示の物件は、仲介物件につき成約の際に、当社規定の仲介手数料を別途申し受けます。●物件情報は2024年11月18日現在です。●広告有効期限：2024年12月16日。