

マンション

# プラウド田無ガーデンズ



専有面積 72.37㎡ (21.89坪) / 間取りタイプ 3LDK

販売価格 5,580万円



外観写真



リビングダイニング

※家具、備品等は販売対象に含まれません

## 2014年7月築

## 野村不動産(株)旧分譲

## プラウドシリーズの低層レジデンス

- 食洗機、デイスポーター、浄水器あり
- 浴室暖房換気乾燥機
- ペット飼育可 (規約による制限有)
- 24時間対応ゴミ置き場 ■宅配ボックス

【物件番号】C1324Y135【物件概要】●所在地/西東京市田無町1丁目9-7●交通/西武新宿線「田無」駅徒歩10分、西武新宿線「西武柳沢」駅徒歩10分●専有面積/72.37㎡●テラス面積/13.26㎡●専用庭面積/29.89㎡ (使用料: 900 (円/月)) ●構造・階数/鉄筋コンクリート造5階地下1階建の1階部分●築年月/2014年7月●引渡可能年月/2025年3月中旬●管理形態/全部委託●管理員の勤務形態/日勤●管理費/13,000 (円/月) ●修繕積立金/14,330 (円/月) ●その他費用/2,722 (円/月) (内訳: 専用庭使用料/月額900円, eneco Qシステム料金/月額1,672円、コミュニティ費/月額150円) ●現況/居住中●取引態様/媒介 (仲介)



- 10min 駅徒歩10分以内
- 管理人(日勤)
- 宅配ボックス
- ペット飼育可(規約等制限有)
- 食器洗乾燥機
- ウォークインクローゼット
- 浴室換気乾燥暖房
- 専用庭



一戸建

# 西東京市田無町1丁目



建物面積 72.27㎡ (21.86坪) / 間取りタイプ 2LDK+納戸

販売価格 4,380万円



外観写真



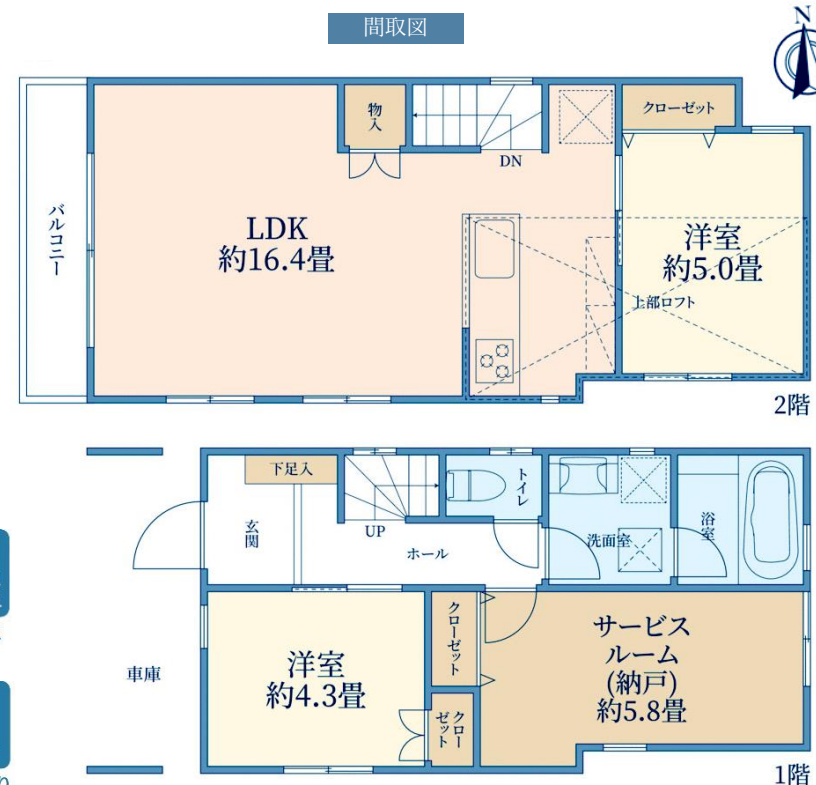
リビングダイニング

## 2021年1月築の 中古戸建て住宅

- 2駅利用可
  - ・西武新宿線「田無」駅徒歩10分
  - ・西武新宿線「西武柳沢」駅徒歩8分
- 第一種低層住居専用地域の閑静な住宅街
- 西側幅員約4.0m私道に面す
- 各居室収納あり

- 2駅 2駅利用可能
- 10min 駅徒歩10分以内
- 第一種低層住居専用地域
- 都市ガス
- 15畳以上 LDK15畳以上
- ロフト
- 全居室収納
- 駐車場あり

間取図



【物件番号】C4824XD65【物件概要】●所在地/西東京市田無町1丁目●交通/西武新宿線「田無」駅徒歩10分、西武新宿線「西武柳沢」駅徒歩8分●土地面積/73.48㎡※別途指導負担面積11.51㎡●建物面積/72.27㎡●築年月/2021年1月●引渡可能年月/相談●現況/居住中●取引態様/媒介 (仲介)

つなぐ。答えへ。未来へ。



東急リバブル株式会社 田無センター

携帯・スマホからもOK!

通話料無料

# 0120-097-466

賃貸のご相談は、吉祥寺センター/賃貸 0800-170-7018



〒188-0011 東京都西東京市  
田無町4丁目29-3 SAビル 2階  
TEL: 042-429-0109  
FAX: 042-429-0179  
E-mail: tanashi@ma.livable.jp  
国土交通大臣(12)第2611号  
(一社)不動産流通経営協会会員  
(一社)不動産協会会員  
(公社)首都圏不動産公正取引協議会加盟

## 今からはじめる シニアの 住みかえ



ご相談は  
こちらの店舗に