

販売価格
ロジュマン三国ヶ丘 5,480万円



**最上階・南西向き
日当たり・眺望良好**

**室内丁寧
お使いです！**



- 2駅2路線利用可能
- 4LDK+WIC+ファミリーコーナー
- ペット飼育可能(規約による制限あり)
- 地上6階建ての5・6階部分、メゾットタイプ
- 平成22年1月築のマンション
- 専有面積: 112.58㎡
- バルコニー: 12.59㎡
- 堺市堺区向陵西町3丁4-13
- 南海高野線「三国ヶ丘」駅 徒歩7分
- 鉄筋コンクリート造6階建の5・6階部分
- 2010年1月建築
- 管理費: 月額13,900円
- 修繕積立金: 月額23,700円
- 管理方式: 日勤管理
- 現状: 空家
- 物件番号: C1E243G95
- 取引態様: 媒介(仲介)

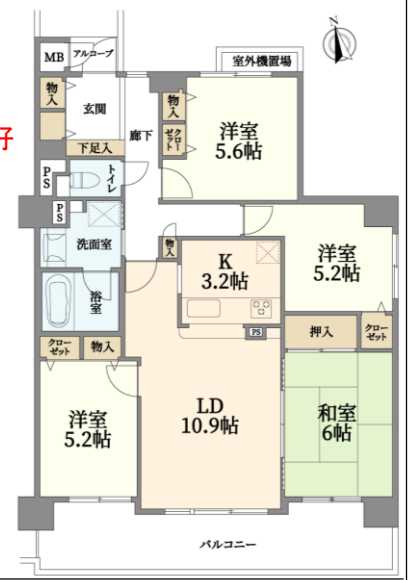
販売価格
リーベストなかもず 3,680万円



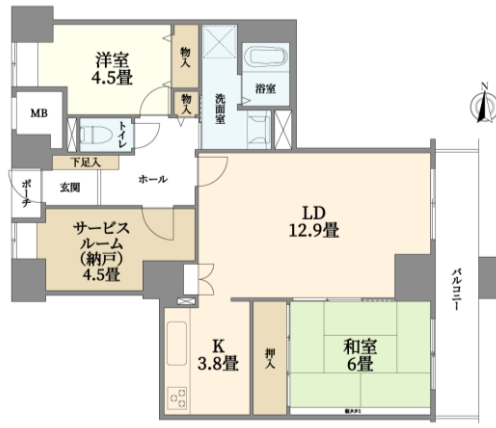
2024年4月上旬リフォーム完成



- ★当社売主の為、仲介手数料不要
- ★専有面積: 82.75㎡の4LDK
- ★ペット飼育可能(規約による制限あり)
- ★南東角部屋の為、日当たり良好
- ★地上9階建ての8階部分の為、眺望良好
- 専有面積: 82.75㎡
- バルコニー: 14.40㎡
- 堺市北区中百舌鳥町4丁
- 御堂筋線「なかもず」駅 徒歩5分
- 南海高野線「中百舌鳥」駅 徒歩5分
- 鉄筋コンクリート造9階建の8階部分
- 1999年2月建築
- 管理費: 月額9,100円
- 修繕積立金: 月額23,170円
- 管理方式: 日勤管理
- 現状: 空家
- 物件番号: C1E242001
- 取引態様: 売主



販売価格
ベルマージュ堺 3,190万円



- ★JR阪和線 堺市駅 徒歩3分
- ★堺市駅直結のタワーマンション
- ★77.68㎡の2LDK+S
- ★23階部分の為、眺望良好
- ★平成11年3月築のマンション
- ★室内丁寧にお使いです

- 専有面積: 77.68㎡
- バルコニー: 8.37㎡
- 堺市堺区田出井町
- JR阪和線「堺市」駅 徒歩3分
- 鉄筋コンクリート造43階建の23階
- 1999年3月建築
- 管理費: 月額16,390円
- 修繕積立金: 月額13,510円
- 管理方式: 日勤
- 現状: 空家
- 物件番号: C1E244G05
- 取引態様: 媒介(仲介)

販売価格
リビオ堺ステーションフロント 3,990万円



**南海本線特急停車駅「堺」駅まで徒歩3分
南海難波駅まで最短11分
関西空港駅まで最短26分**

- 専有面積: 71.40㎡
- バルコニー: 11.40㎡
- 堺市堺区戎島町2丁
- 南海本線「堺」駅 徒歩3分
- 鉄筋コンクリート造15階建の13階部分
- 2018年10月建築
- 管理費: 月額8,990円
- 修繕積立金: 月額12,130円
- 管理方式: 日勤
- 現状: 空家
- 物件番号: C27246292
- 取引態様: 媒介(仲介)



●取引態様/媒介(仲介)と表示の物件は、仲介物件につき成約の際に、当社規定の仲介手数料を別途申し受けます。●物件情報は令和6年9月14日現在です。●広告有効期限: 令和6年10月14日

東急リバブル株式会社 なかもずセンター

お気軽に
お電話ください!

携帯・スマホからもOK!

通話料
無料

0120-109-582

当センター
はこちら!



〒591-8023 大阪府堺市北区中百舌鳥町2丁244-2 なかもずライブ 2階
TEL:072-256-0109 FAX:072-256-0112 E-mail:nakamoju@ma.livable.jp

ご見学希望日時をお電話下さい!

国土交通大臣(12)第2611号 (一社)不動産流通経営協会会員 (一社)不動産協会会員 (公社)首都圏不動産公正取引協議会加盟