

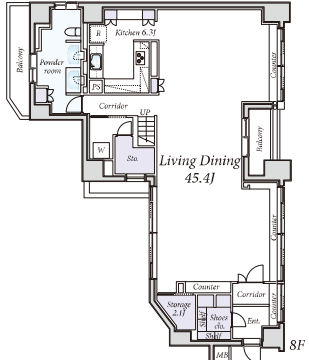
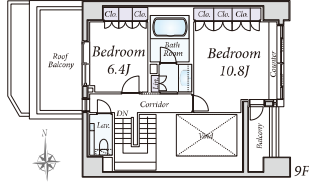
# 南青山マスターズハウス



MINAMIAOYAMA MASTERS HOUSE

販売価格 7億8,000万円  
 専有面積 187.91㎡ 2LDK+2S  
 東京メトロ千代田線 「乃木坂」駅徒歩8分

予定利回り 約2.15%  
 年間予定賃料収入 約1,680万円



- 敷地面積約 3,400㎡
- 総戸数 177戸の大規模レジデンス
- 最上階、東・北・西向きの方角住戸
- 東京ミッドタウン・六本木ヒルズを望む開放的な眺望

【物件概要】●所在/港区南青山4丁目●交通/東京メトロ千代田線「乃木坂」駅徒歩8分、東京メトロ銀座線「外苑前」駅徒歩10分、「表参道」駅徒歩11分●専有面積/187.91㎡●バルコニー面積/17.01㎡●ルーフトバルコニー面積/10.30㎡(使用料:月額100円)●構造/階数/鉄筋コンクリート造地下2階付9階建の8・9階部分●築年月/2012年3月●管理形態/全部委託●管理員の勤務形態/日勤管理●管理費/月額52,900円●修繕積立金/月額23,490円●CATV使用料/月額385円●インターネット利用料/月額1,155円●現況/空室●取引態様/媒介(仲介)



建物外観



リビングダイニング



リビングダイニング



バルコニーからの眺望

※家具・調度品等は販売対象外です。

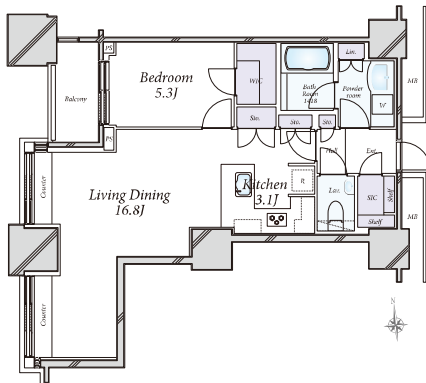
# 高輪ザ・レジデンス



TAKANAWA THE RESIDENCE

販売価格 1億3,980万円  
 専有面積 58.23㎡ 1LDK WIC SIC  
 都営浅草線 「高輪台」駅徒歩7分

予定利回り 約2.48%  
 年間予定賃料収入 約348万円



- 東京建物(株)他旧分譲 大成建設(株)施工
- 10階部分、西向き (明治学院を望む眺望)
- 各階ゴミステーション有

【物件概要】●所在/港区高輪1丁目●交通/都営浅草線「高輪台」駅徒歩7分、東京メトロ南北線「白金台」駅徒歩8分、都営三田線「白金高輪」駅徒歩9分●専有面積/58.23㎡●バルコニー面積/3.70㎡●構造/階数/鉄筋コンクリート造地下1階付47階建の10階部分●築年月/2005年10月●管理形態/全部委託●管理員の勤務形態/常勤管理●管理費/月額19,300円●修繕積立金/月額21,850円●ゴミ収集サービス料/月額1,800円●インターネット利用料/月額800円●CATV利用料/月額315円●現況/居住中●取引態様/媒介(仲介)



建物外観



バルコニーからの眺望



LDK



ラウンジ

●仲介物件につき成約の際に、当社規定の仲介手数料を別途申し受けます。●物件情報は2024年12月16日現在です。●広告有効期限:2025年1月13日。  
 ●Ent:玄関●SIC:シューズインクローゼット●Shoes clo:シューズクローゼット●Hall:ホール●Corridor:廊下●Living Dining:リビングダイニング●Kitchen:キッチン●Sto・Storage:物入れ●Clo:収納●Bed Room:洋室●WIC:ウォークインクローゼット●Powder room:洗面室●Lav:トイレ●Balcony:バルコニー●Roof Balcony:ルーフバルコニー●Bath Room:浴室●Lin:)ネン庫●Counter:カウンター●Shelf:棚●R:冷蔵庫置場●W:洗濯機置場●PS:パイプスペース●MB:メーターボックス●Void:吹抜け  
 ①年間予定賃料収入は、満室時における1年間の予定賃料収入です(共益費などを含む)。②予定利回りは、年間予定賃料収入の当該不動産取得対価に対する割合です。③当社は、予定賃料収入が確実に得られることを保証するものではありません。④予定利回りは、表面利回り(公租公課・共益費その他当該物件を維持するために必要な費用の控除前)のものです。⑤利回りは、当該不動産の一年間の予定賃料収入の、その不動産の価格(取得対価)に対する割合です。

上記物件のお問合せは 東急リパブル株式会社 GRANTACT 六本木 0800-170-8009



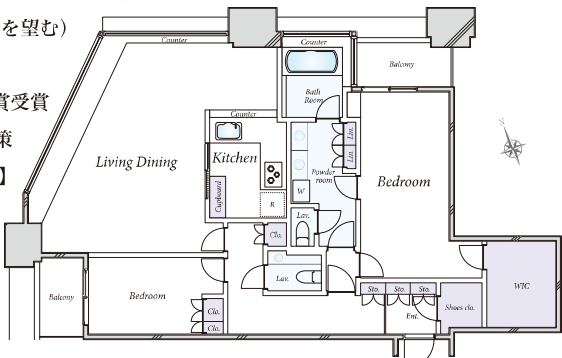
# 青山パークタワー



販売価格 6億円  
 予定利回り 約1.54%  
 年間予定賃料収入 約924万円

専有面積 110.69㎡ 2LDK WIC **現況空室**  
 東京メトロ副都心線「渋谷」駅徒歩4分

- 21階北西角住戸につき眺望良好  
(代々木公園の緑を望む)
- 2003年  
グッドデザイン賞受賞
- 省エネルギー対策  
等級4[最高等級]



【物件概要】●所在/渋谷区渋谷1丁目●交通/JR山手線「渋谷」駅徒歩5分、東京メトロ銀座線「表参道」駅徒歩10分、東京メトロ代田線「明治神宮前」駅徒歩12分●専有面積/110.69㎡●バルコニー面積/7.75㎡●構造・階数/鉄骨鉄筋コンクリート造地下2階付34階建の21階部分●築年月/2003年3月●管理形態/全部委託●管理員の勤務形態/常勤管理●管理費/月額44,280円●修繕積立金/月額19,920円●ヒューズ管理費/月額1,660円●ヒューズ修繕積立金/月額7,750円●専用使用権付トランクルーム使用料/月額1,515円(所在階:地下1階)●現況/空室●取引態様/媒介(仲介)



# グランツオーベル南平台

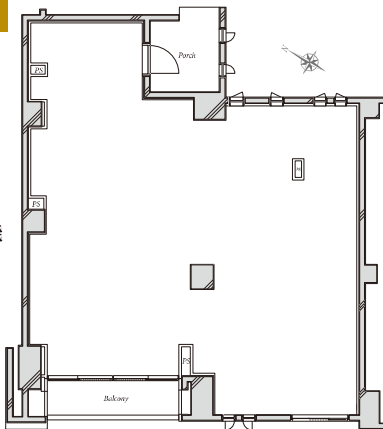
GLANZ OBER NANPEIDAI

当社売主につき  
 仲介手数料不要

販売価格 5億2,800万円

専有面積 141.49㎡ **現況空室**  
 JR山手線「渋谷」駅徒歩8分

- スケルトン状態にて引渡  
(スケルトンにする費用は弊社負担)
- お好きなリフォーム会社にて施工可能  
※リフォーム参考プラン有  
(三井デザインテック(株)作成プラン)
- トランクルームは専用使用権付き  
(月額:無償)



【物件概要】●所在/渋谷区南平台町●交通/JR山手線渋谷駅徒歩8分京王井の頭線神泉駅徒歩8分、東急東横線「代官山」駅徒歩11分●専有面積/141.49㎡●バルコニー面積/6.45㎡●ポーチ面積/7.71㎡●構造・階数/鉄筋コンクリート造地下1階付4階建の1階部分●築年月/2008年4月●管理形態/全部委託●管理員勤務形態/日勤管理●トランクルーム/専用使用権付(無償●管理費/月額74,990円●修繕積立金/月額11,320円●テレビ視聴設備使用料/月額630円●町会費/月額500円●現況/空室●取引態様/売主



● 仲介物件につき契約の際に、当社規定の仲介手数料を別途申し受けます。● 物件情報は2024年12月16日現在です。● 広告有効期限:2025年1月13日。  
 ● Ent:玄関 ● SIC:シューズインクローゼット ● Hall:ホール ● Corridor:廊下 ● Living Dining:リビングダイニング ● Kitchen:キッチン ● Cupboard:カッボード ● Storage・Sto:物入れ ● Clo:収納 ● Bed Room:洋室 ● Powder room:洗面室 ● Lav:トイレ ● Balcony:バルコニー ● Bath Room:浴室 ● Lin:リネン庫 ● Counter:カウンター ● Shelf:棚 ● WIC:ウォークインクローゼット ● R:冷蔵庫置場 ● W:洗濯機置場 ● TR:トランクルーム ● PS:パイプスペース ● MB:メーターボックス  
 ①年間予定賃料収入は、満室時における1年間の予定賃料収入です(共益費などを含む)。②予定利回りは、年間予定賃料収入の当該不動産取得対価に対する割合です。③当社は、予定賃料収入が確実に得られることを保証するものではありません。④予定利回りは、表面利回り(公租公課・共益費その他当該物件を維持するために必要な費用の控除前)のものです。⑤利回りとは、当該不動産の一年間の予定賃料収入の、その不動産の価格(取得対価)に対する割合です。

上記物件のお問合せは 東急リパブル株式会社 GRANTACT 渋谷 0120-974-251



《賃貸物件特集》

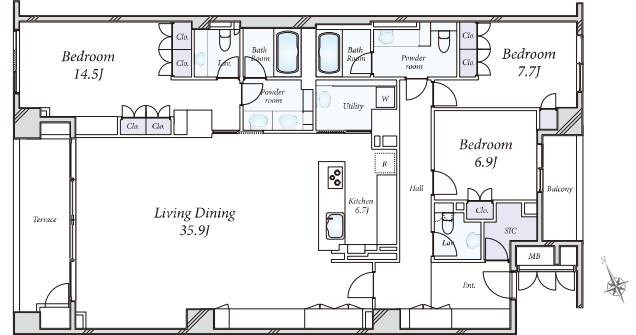
オパス有栖川

OPAS ARISUGAWA



賃料 専有面積  
**240万円** 179.32㎡ 3LDK SIC

東京メトロ日比谷線「広尾」駅徒歩 8 分



- 2024年11月リフォーム済 (室内全設備交換・間取変更)
- LD約35.9畳
- 敷地内平置き駐車場1台分付(使用料:無料)
- 敷金/2ヶ月(4,800,000円)
- 礼金/1ヶ月(2,400,000円)
- 更新/不可
- 賃貸借契約の種類/定期建物賃貸借契約
- 契約期間/5年 ●用途/住居
- 保証会社加入要/
- 初回保証料:賃料等の50%(最低2万円)
- 月額保証料:月額引落金額×1%

【物件概要】●所在/港区南麻布5丁目●交通/東京メトロ日比谷線「広尾」駅徒歩8分●専有面積/179.32㎡●バルコニー面積/5.58㎡●構造・階数/鉄骨鉄筋コンクリート造11階建の4階部分●築年月/2004年2月●管理形態/全部委託●管理員の勤務形態/常駐管理●取引態様/媒介(仲介)



建物外観

キッチン

リビングダイニング

洋室

上記物件のお問合せは 東急リバブル株式会社 GRANTACT 六本木賃貸 0120-991-791

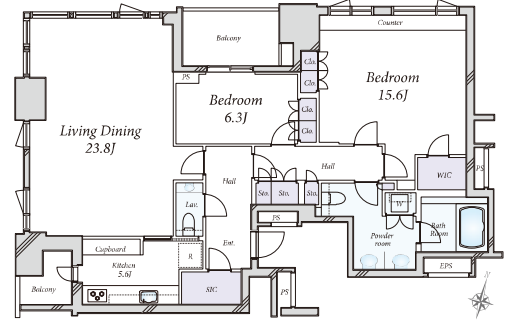
ブランズ ザ・ハウス一番町

BRANZ THE HOUSE ICHIBANCHO



賃料 専有面積  
**108万円** 121.85㎡ 2LDK WIC SIC

東京メトロ半蔵門線「半蔵門」駅徒歩 3 分



- キッチン/食洗機・デイスーパー付
- 浴室/追い焚き機能・換気暖房乾燥機付
- トランクルーム有(使用料:無料)
- 敷金/2ヶ月(2,160,000円)
- 礼金/1ヶ月(1,080,000円)
- 更新/不可
- 賃貸借契約の種類/定期建物賃貸借契約
- 契約期間/5年 ●用途/住居
- 保証会社加入要/
- 初回保証料:賃料等の50%(最低2万円)
- 月額保証料:月額引落金額×1%

【物件概要】●所在/千代田区一番町●交通/東京メトロ半蔵門線「半蔵門」駅徒歩3分、東京メトロ有楽町線「麹町」駅徒歩6分、東京メトロ南北線「市ヶ谷」駅徒歩6分●専有面積/121.85㎡●バルコニー面積/11.25㎡●構造・階数/鉄筋コンクリート造12階建の6階部分●築年月/2016年10月●管理形態/全部委託●管理員の勤務形態/常駐管理●取引態様/媒介(仲介)



建物外観

リビングダイニング

キッチン

浴室

●仲介物件につき成約の際に、当社規定の仲介手数料を別途申し受けます。●物件情報は2024年12月16日現在です。●広告有効期限:2025年1月13日。  
 ●Ent:玄関●SIC:シューズインクローゼット●Hall:ホール●Corridor:廊下●Living Dining:リビングダイニング●Kitchen:キッチン●Cupboard:カッパボード●Storage・Sto:物入れ●Clo:収納●Bed Room:洋室●Powder room:洗面室●Lav:トイレ  
 ●Balcony:バルコニー●Bath Room:浴室●Lin:リネン庫●Counter:カウンター●Shelf:棚●WIC:ウォークインクローゼット●R:冷蔵庫置場●W:洗濯機置場●TR:トランクルーム●PS:パイプスペース●MB:メーターボックス  
 ①年間予定賃料収入は、満室時における1年間の予定賃料収入です(共益費などを含む)。②予定利回りは、年間予定賃料収入の当該不動産取得対価に対する割合です。③当社は、予定賃料収入が確実に得られることを保証するものではありません。④予定利回りは、表面利回り(公租公課・共益費その他当該物件を維持するために必要な費用の控除前)のものです。⑤利回りとは、当該不動産の1年間の予定賃料収入の、その不動産の価格(取得対価)に対する割合です。

上記物件のお問合せは 東急リバブル株式会社 GRANTACT 市ヶ谷賃貸 0800-100-3109