

## 《賃貸物件特集》

## オパス有栖川

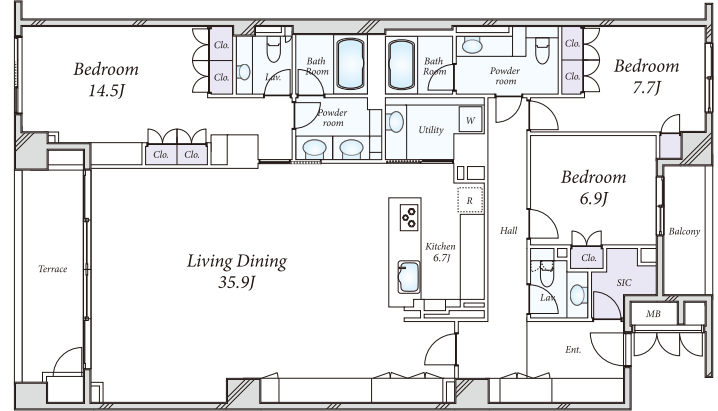
OPAS ARISUGAWA



賃料

240万円 専有面積 179.32㎡ 3LDK SIC

東京メトロ日比谷線「広尾」駅徒歩8分



■2024年11月リフォーム済

(室内全設備交換・間取変更)

■LD約35.9畳

■敷地内平置き駐車場1台分付(使用料:無料)

■敷金/2ヶ月(4,800,000円)

■礼金/1ヶ月(2,400,000円)

■更新/不可

■賃貸借契約の種類/定期建物賃貸借契約

■契約期間/5年 ●用途/住居

■保証会社加入要/

■初回保証料:賃料等の50%~(最低2万円)

■月額保証料:月額引落金額×1%

【物件概要】●所在/港区南麻布5丁目●交通/東京メトロ日比谷線「広尾」駅徒歩8分●専有面積/179.32㎡●バルコニー面積/5.58㎡●構造・階数/鉄骨鉄筋コンクリート造11階建の4階部分●築年月/2004年2月●管理形態/全部委託●管理員の勤務形態/常駐管理●取引態様/媒介(仲介)



建物外観



リビングダイニング



キッチン



洋室

上記物件のお問合せは 東急リバブル株式会社 GRANTACT 六本木賃貸 0120-991-791

## ブランズ ザ・ハウス一番町

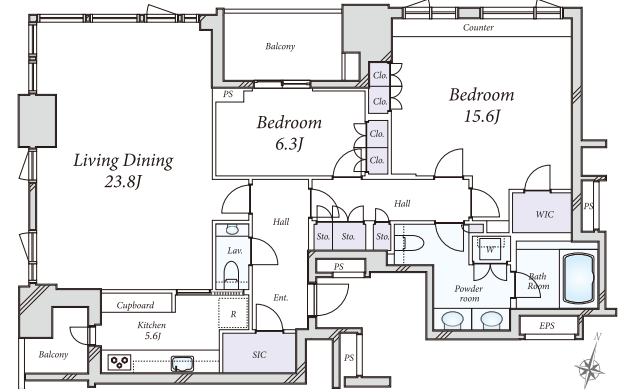
BRANZ THE HOUSE ICHIBANCHO



賃料

108万円 専有面積 121.85㎡ 2LDK WIC SIC

東京メトロ半蔵門線「半蔵門」駅徒歩3分



■キッチン/食洗機・ディスプレイ付

■浴室/追い焚き機能・換気暖房乾燥機付

■トランクルーム有(使用料:無料)

■敷金/2ヶ月(2,160,000円)

■礼金/1ヶ月(1,080,000円)

■更新/不可

■賃貸借契約の種類/定期建物賃貸借契約

■契約期間/5年 ●用途/住居

■保証会社加入要/

■初回保証料:賃料等の50%~(最低2万円)

■月額保証料:月額引落金額×1%

【物件概要】●所在/千代田区一番町●交通/東京メトロ半蔵門線「半蔵門」駅徒歩3分、東京メトロ有楽町線「麹町」駅徒歩6分、東京メトロ南北線「市ヶ谷」駅徒歩6分●専有面積/121.85㎡●バルコニー面積/11.25㎡●構造・階数/鉄筋コンクリート造12階建の6階部分●築年月/2016年10月●管理形態/全部委託●管理員の勤務形態/常駐管理●取引態様/媒介(仲介)



建物外観



リビングダイニング



キッチン



浴室

●仲介物件につき成約の際に、当社規定の仲介手数料を別途申し受けます。●物件情報は2024年12月16日現在です。●広告有効期限:2025年1月13日。  
 ●Ent:玄関●SIC:シューズインクローゼット●Hall:ホール●Corridor:廊下●Living Dining:リビングダイニング●Kitchen:キッチン●Cupboard:カッボード●Storage・Sto:物入●Clo:収納●Bed Room:洋室●Powder room:洗面室●Lav:トイレ  
 ●Balcony:バルコニー●Bath Room:浴室●Lin:リネン庫●Counter:カウンター●Shelf:棚●WIC:ウォークインクローゼット●R:冷蔵庫置場●W:洗濯機置場●TR:トランクルーム●PS:パイプスペース●MB:メーターボックス  
 ①年間予定賃料収入は、満室時における1年間の予定賃料収入です(共益費などを含む)。②予定利回りは、年間予定賃料収入の当該不動産取得対価に対する割合です。③当社は、予定賃料収入が確実に得られることを保証するものではありません。④予定利回りは、表面利回り(公租公課・共益費その他当該物件を維持するために必要な費用の控除前のもの)です。⑤利回りとは、当該不動産の一年間の予定賃料収入の、その不動産の価格(取得対価)に対する割合です。

上記物件のお問合せは 東急リバブル株式会社 GRANTACT 市ヶ谷賃貸 0800-100-3109