

alpha states 小田原

alpha states odawara

☎ [0800-009-109](tel:0800-009-109)

JR、小田急電鐵、箱根登山鐵道

「小田原」站步行 **9 分鐘** (約720m)

東海道新幹線

「小田原」站步行 **9 分鐘** (約720m)

伊豆箱根鐵道

「綠町」站步行 **5 分鐘** (約370m)

預計完工日 / 2026年4月上旬

總戶數 / 55戶

格局 / 3LDK

專有面積 / 67.33m² ~ 77.20m²

售價 / 4,920萬日圓 (1戶) ~ 6,720萬日圓 (1戶)

交屋時間 / 預計2026年6月中旬

※外觀示意圖



ODAWARA

FIRST RESIDENCE

ACTIVE FIRST × HEALING FIRST

點擊
詢問此物件

☎ 0800-009-109



ACTIVE FIRST

坐擁繁華的交通要道

HEALING FIRST

悠然綠意，舒適寬敞

基地內保有 **74%** 的停車空間 (41格/55戶)

小田原站 (約720m)
JR、小田急電鐵、箱根登山鐵道 步行 **9** 分鐘

整棟朝南向

整棟採3LDK格局

住宅專有面積67.33m² ~ 77.20m²

小田原位於關東地區的西南方，自古以來便是相當興旺的城郭小鎮。
小田原站為東海道新幹線等交通薈萃之地，許多居民安居在此。
主打積極樂活與療癒慢活，不僅交通便捷且生活機能一應俱全，用地規劃也以蒼翠綠植擁抱開闊的空間。

「alpha states小田原」
您夢寐以求的理想居所，近在眼前。

LOCATION

小田原孕育無數歷史，同時放眼未來發展。

小田原在江戶時代為小田原藩的城郭小鎮，東海道小田原驛站在當時更是人聲鼎沸。如今這座城市邁向未來步步茁壯，但仍保有小田原城、MINAKA小田原等古色古香之景。此處盡享地利之便，步行9分鐘即可抵達匯聚諸多要道的交通樞紐「小田原站」，車站前五花八門的商業設施也為生活帶來無窮樂趣。



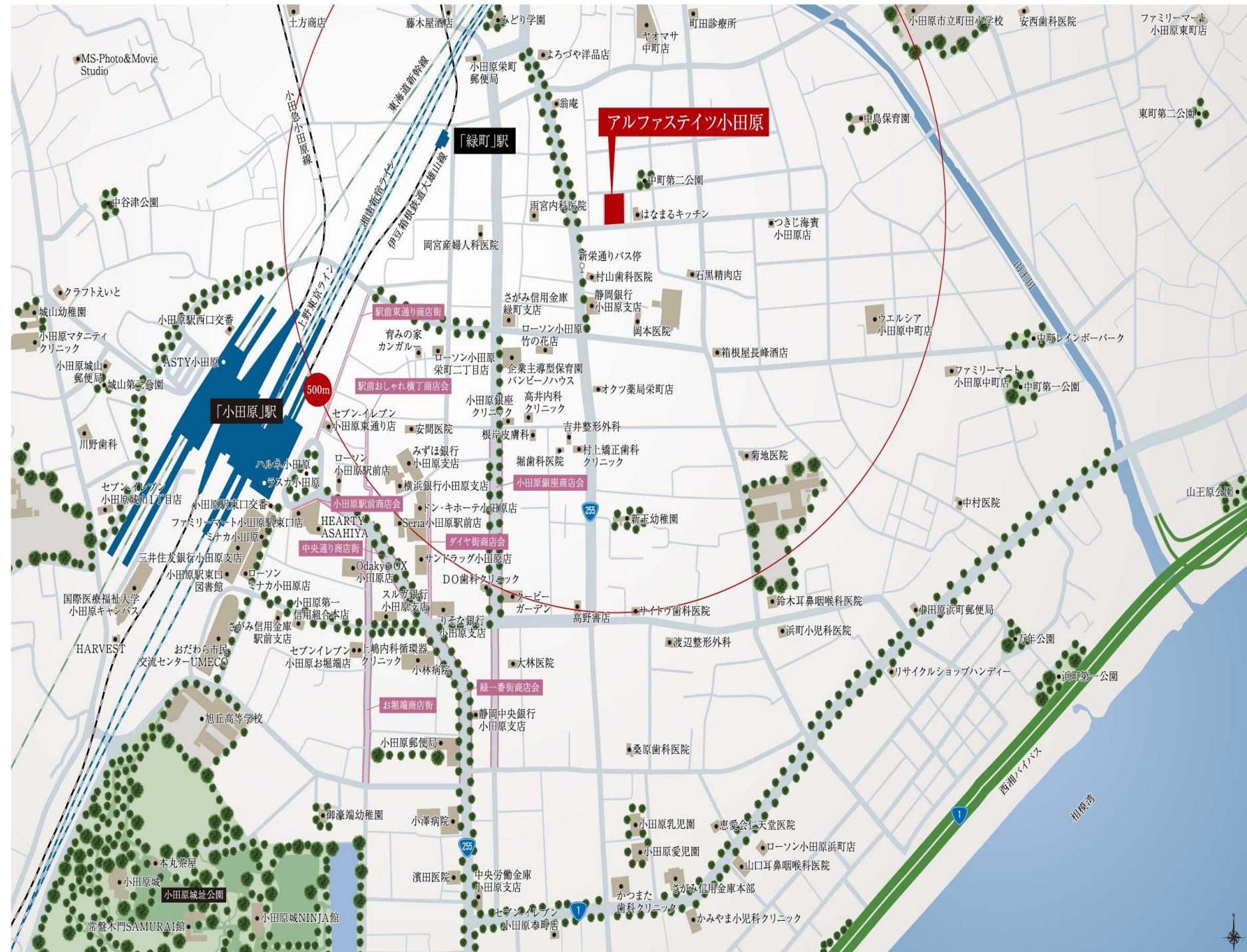
MINAKA小田原／步行11分鐘（約820m）



JR「小田原」站／步行9分鐘（約720m）



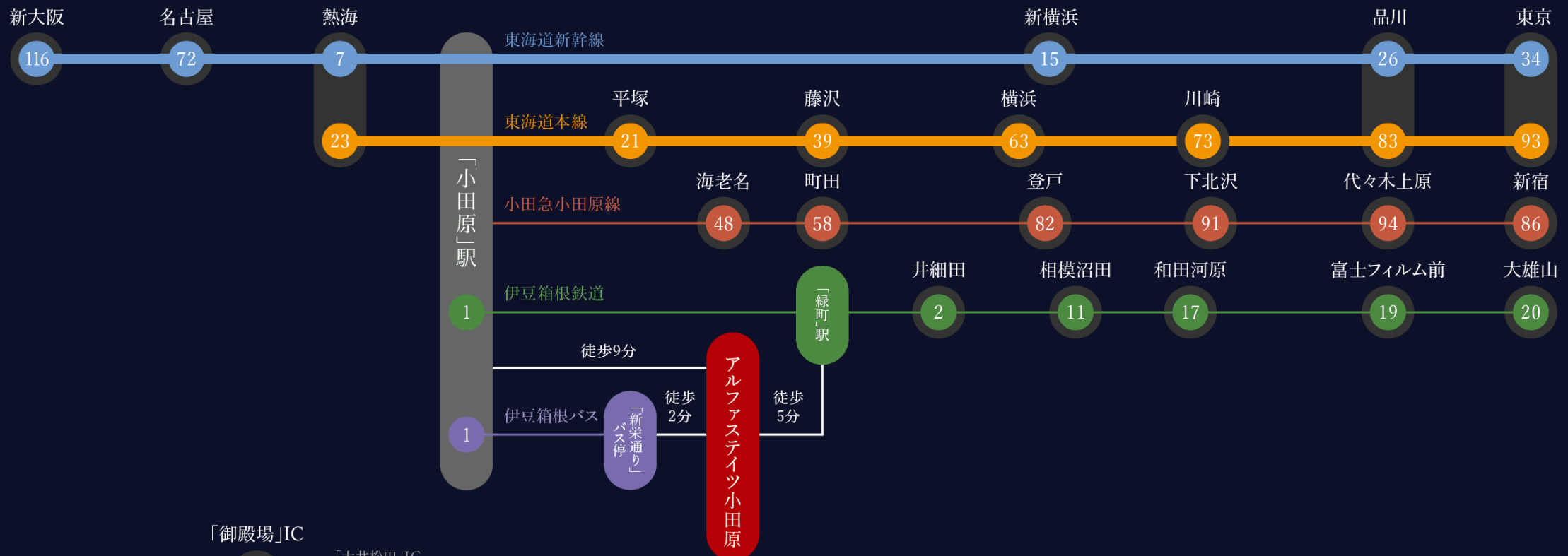
小田原城址公園／步行15分鐘（約1,140m）



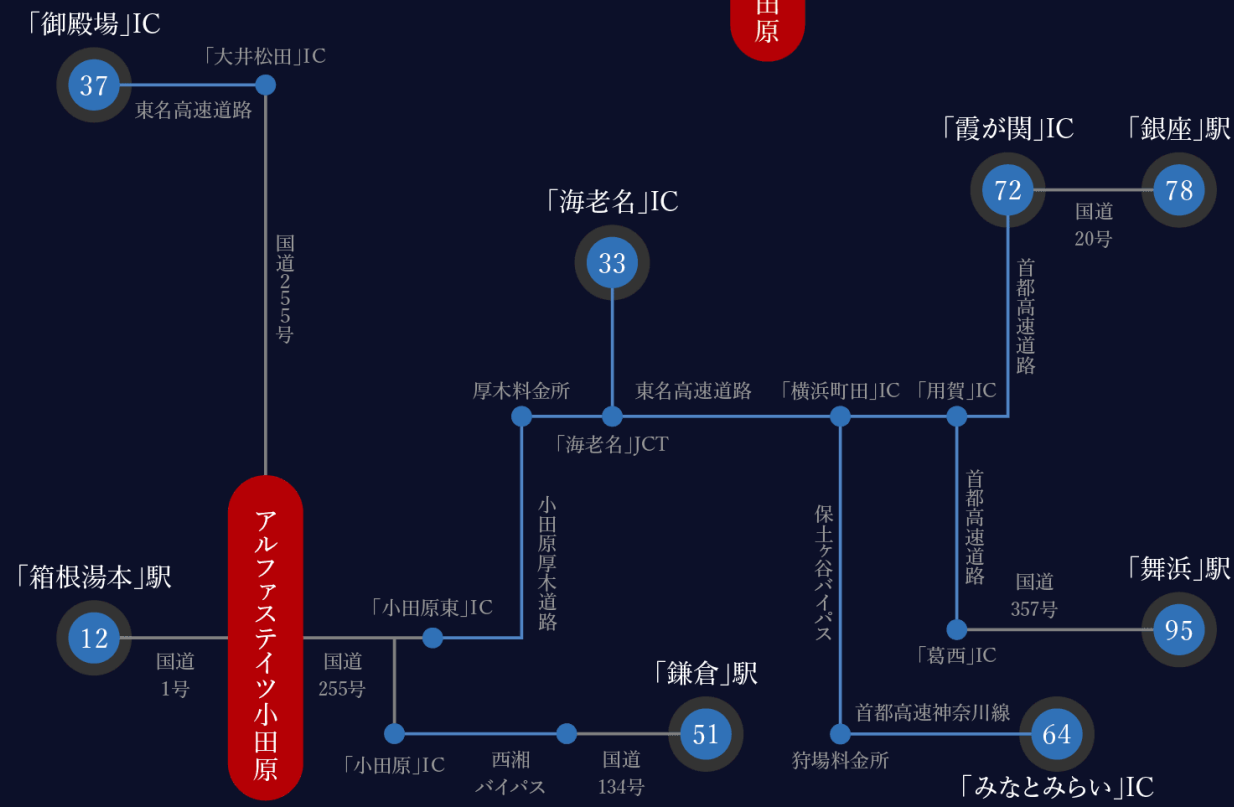
本地段通往全日本的主要都市，四通八達的交通路線讓您出行更加順暢。

步行9分鐘即可抵達匯聚諸多要道的「小田原站」，透過便捷的交通網，您可以從車站輕鬆直達全日本主要都市。無論是辦公或私人行程，包羅萬象的交通方式必定能全面滿足您的生活需求。

■公共交通工具的路線



■自行駕車的路線

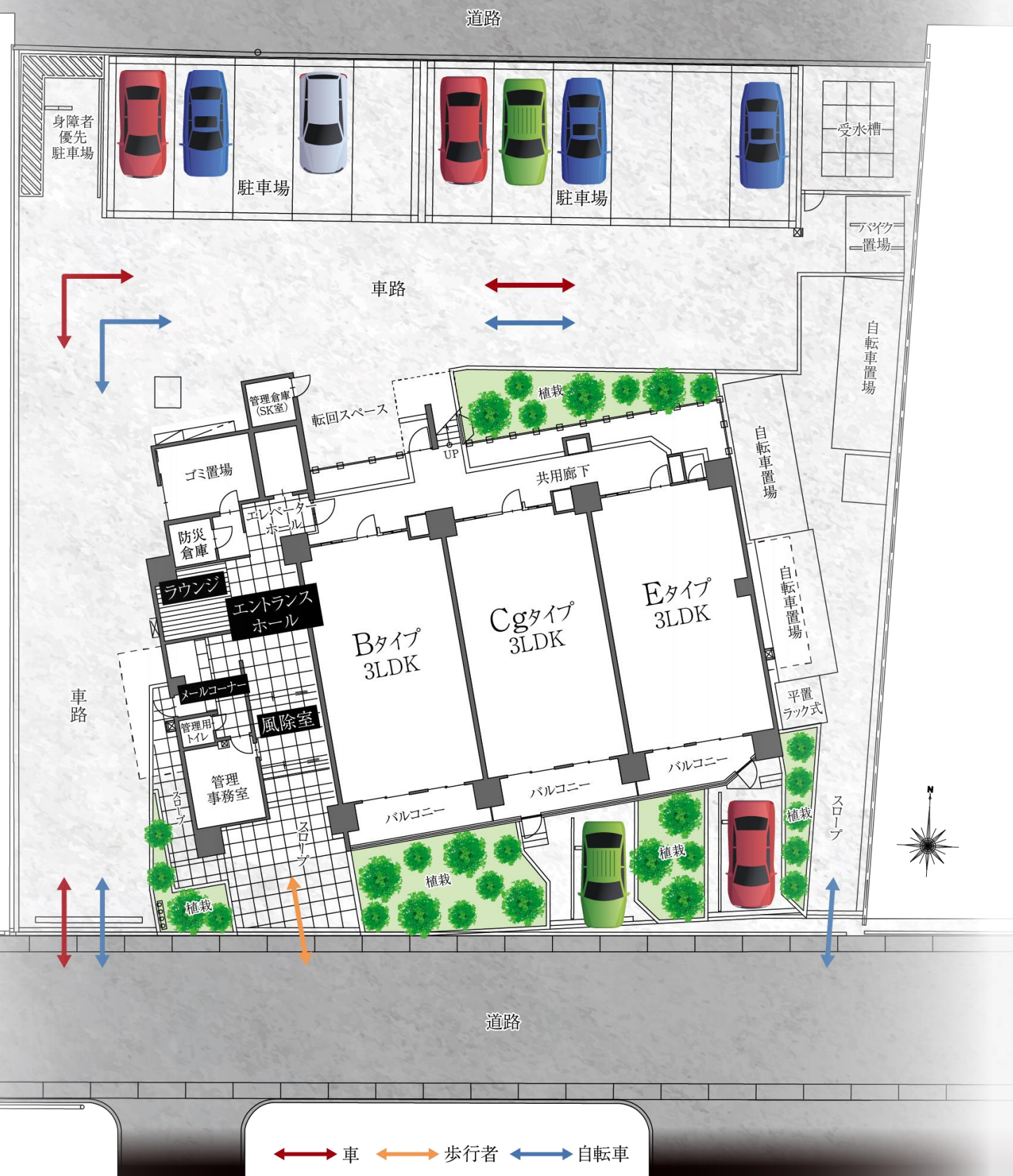


LAND PLAN

用地規劃經過重重細緻考量，
打造更舒適高雅的生活基礎。

用地內設有41格
(機械式：38格、平面：2格、
身心障礙者專用：1格)
停車位，增添開車出行的樂趣。
除了引進保全系統並整建防災倉庫，
為住戶的每日安全把關外，
社區內也採用恬靜怡然的綠化景觀設計，
打造舒適高雅的生活空間。

※本頁刊登之示意圖僅按照設計圖繪製，其設計、設備、規格、配色、植栽擺飾等可能與實際完工樣式不同。此外，依行政機關指示及工程需求，建案的外觀結構可能有所變更，敬請見諒。※本頁刊登之用地配置圖仍在構思階段，日後可能變更。



← 車 → ← 歩行者 → ← 自転車 →

Kitchen



EQUIPMENT

設備、規格
重現高品質的生活規格。

Bathroom



Powder Room



Restroom



OTHER EQUIPMENT



無障礙空間設計



網路吃到飽

※上圖是2024年7月於「alpha states小田原」樣品屋（D type）拍攝的室內相片，每個房型的室內結構、色調、規格皆不同。部分加選配備（須付費）已納入售價內，其他家具、備品等僅用於展示配置，不包含在售價中。

※管理費包含網路費。

〔東南向邊間戸〕 MODEL ROOM PLAN

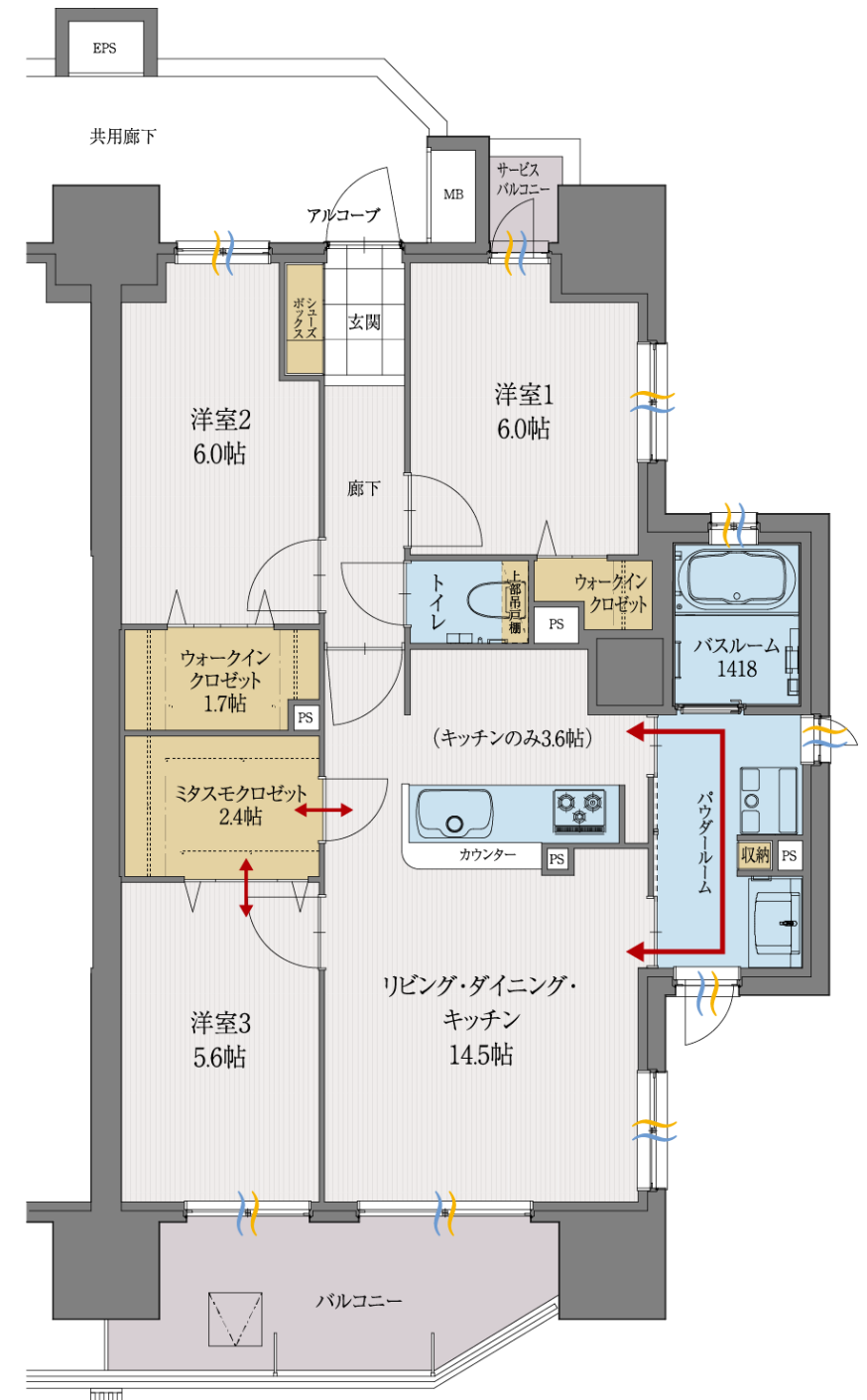
東南向邊間戸配有兩間衣帽間，以及可從兩個方向進出的mi+mo衣物收納間。
浴室及盥洗室均有對外窗。

D TYPE

3LDK
+ mi + mo 衣物收納間
+ 兩間衣帽間

- 住宅專有面積 / 77.20m² (23.35坪)
- 門廊面積 / 2.25m² (0.68坪)
- 陽台面積 / 8.97m² (2.71坪)
- 前陽台面積 / 1.15m² (0.34坪)
- 總面積 / 89.57m² (27.08坪)

14F	A-1401	B-1402	C-1403	D-1404
13F	A-1301	B-1302	C-1303	D-1304
12F	A-1201	B-1202	C-1203	D-1204
11F	A-1101	B-1102	C-1103	D-1104
10F	A-1001	B-1002	C-1003	D-1004
9F	A-901	B-902	C-903	D-904
8F	A-801	B-802	C-803	D-804
7F	A-701	B-702	C-703	D-704
6F	A-601	B-602	C-603	D-604
5F	A-501	B-502	C-503	D-504
4F	A-401	B-402	C-403	D-404
3F	A-301	B-302	C-303	D-304
2F	A-201	B-202	C-203	D-204
1F	エントランス	B-101	Cg-102	E-103



建案資訊

基地位置	神奈川縣小田原市中町一丁目11番8 (地號)
交通資訊	JR東海道新幹線、JR東海道本線、小田急小田原線、伊豆箱根鐵道大雄山線「小田原」站步行 ⁹ 分鐘 伊豆箱根鐵道大雄山線「綠町」站步行 ⁵ 分鐘
總戶數	55戶 (不包含管理室、防災倉庫)
基地面積	1,360.33m ² (申請建照時)
建築面積	472.48m ² (申請建照時)
建築總樓地板面積	4,436.34m ² (申請建照時)
結構、樓層	鋼筋混凝土結構 地上 ¹⁴ 層
土地分區	住宅用地
建築執照編號	第ERI-23034877號 (2024年2月27日核准)
地段用途	準工業區
法定建蔽率	60%
法定容積率	200% (高度利用地區上限可達 ³⁰⁰ %)
設計、監造	共同ENGINEERING株式會社
工程營造	中村建設株式會社、山本建設株式會社 特定建設工程合資企業
用地所有人	穴吹興產株式會社、三信住建株式會社
預計完工時間	預計2026年4月上旬
預計交屋時間	預計2026年6月中旬

建案資訊

分售後的地權分配	用地：依專有面積比例共享所有權 建築：(專有部分)區分所有權；(共用部分)依專有面積比例共享所有權
管理形式	組成管理委員會，並由管委會與本公司指定之物業管理公司簽屬委託管理契約
物業管理公司	株式會社穴吹Housing Service
管理員值班模式	日勤／週一～週五 ⁹ ：00～17：00／六日與國定假日休假
賣方	穴吹興產株式會社 〒760-0028 香川縣高松市鍛冶屋町7-12 (087-822-3567) 〔國土交通大臣執照(10)第3300號〕 【加盟團體】四國地區不動產公正取引協議會、公益社團法人香川縣宅地建物取引業協會 三信住建株式會社 〒104-0061 東京都中央區銀座6-2-1 Daiwa銀座大樓 ^{9F} (03-3569-1123) 〔國土交通大臣(1)第9956號〕 【加盟團體】一般社團法人不動產協會會員、一般社團法人全國住宅產業協會加盟成員、公益社團法人首都圈不動產公正取引協議會加盟成員
交易形式	穴吹興產株式會社(賣方/代銷) 〒760-0028 香川縣高松市鍛冶屋町7-12 (087-822-3567) 〔國土交通大臣執照(10)第3300號〕 【加盟團體】四國地區不動產公正取引協議會、公益社團法人香川縣宅地建物取引業協會
建案設計圖閱覽區	穴吹興產株式會社首都圈分公司、alpha states小田原大廈展示區
訂金等擔保機構	西日本住宅產業信用保證株式會社
停車位	41格(機械式 ³⁸ 格、1F住戶專用(平面) ² 格、身心障礙者優先 ¹ 格) 月租費：4,000日圓～10,000日圓
自行車停車位	94格 月租費：300日圓
重型機車停車位	3格 月租費：2,000日圓