

おおらかに光抱く邸へ。

モデルハウスオープン
＜完全予約制＞

※現地に担当者常駐いたしません

最終1邸 家具付特別分譲開始

Geo Garden杉並富士見丘

京王井之頭線富士見丘駅 歩行3分

京王井之頭線高井戸駅 歩行7分

銷售時期 / 依先後順序接受申請中

銷售戶數 / 1戸

格局配置 / 4房2廳1廚

建築物面積 / 97.08m²

土地面積 / 132.20m² (角地)

售價 / 1億5,490萬日圓

預定交屋日期 / 2025年1月下旬 ※完成相關手續後

沐光而居的理想宅邸。

Location

位於幽靜的住宅區「富士見丘」與熱鬧繁華的「高井戸」之間，靜謐與繁華交融，呈現雙重生活魅力，成就理想居住環境。

Access

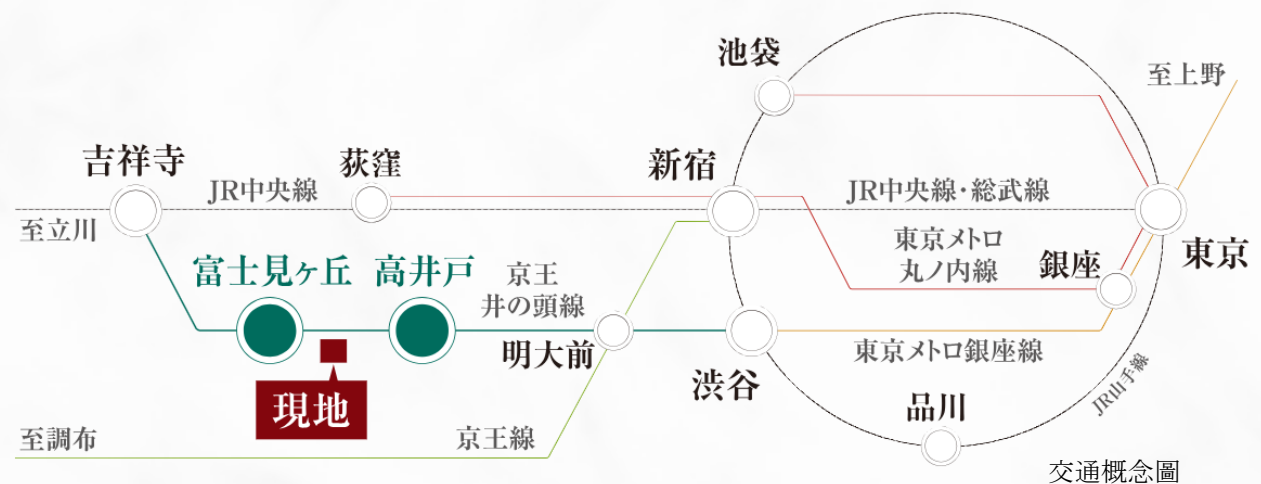
直通「澀谷」站僅需**25分鐘**的車程範圍。
最近車站為起點站「富士見丘」站。直通「澀谷」及「吉祥寺」。
從一早到通勤尖峰時段皆有起點站發車的列車，有座位可坐，輕鬆前往市中心，深受通勤族青睞的便利車站。

Long Term Housing

耐久、堅固、易於維護。經過嚴苛標準認證的「長期優良住宅」。
只有符合嚴格標準的房屋才能獲得長期優良住宅認證。這是百餘年「社區」營造經驗與建造「家園」超過**20,000**地段分讓實績的結晶。
正因為秉持此信念，「Geo Garden」將長期優良住宅認證作為不可或缺標誌。為了建造更加耐久、堅固、易於維持的家園，致力於地球的永續與減輕家庭經濟負擔。



最近車站為起點站「富士見丘」站。



※刊登的照片為2022年9月、2023年8月、12月拍攝。
※目的地距離是根據地圖估算。步行所需分鐘數是據地圖上的概略距離以1分鐘行走距離80公尺（小數點以下無條件進位）計算而得。
※所標示的分鐘數為通勤時段（早上7、8點左右）的最短到最長所需時間。不同時段的所需時間不同。
※資料來源：「Jorudan」。上述所需時間已包含根據「Jorudan」的計算，含候車時間和轉乘時間。

LOCATION



富士見丘商店會
步行3分鐘 (約180m~190m)



西友 富士見丘店
步行6分鐘 (約410m~420m)



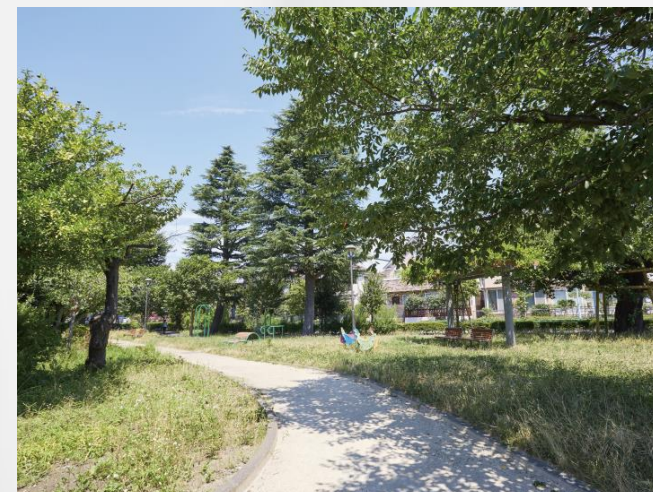
**VILLA學習之森保育園
高井戸**
步行3分鐘 (約180m~190m)



區立久我山小學校
步行8分鐘 (約570m~580m)



茜(Akane)橋公園
步行1分鐘 (約70m~80m)



區立睦橋綠地
步行2分鐘 (約120m~140m)

STRUCTURE

性能、結構

〈Geo Garden〉的永續居住宅邸理念
追求適合長期居住的性能與結構，打造優質住宅品質。

<Geo Garden> × 長期優良住宅

2022年10月1日，認證標準修訂
已取得新標準「長期優良住宅」認證

■長期優良住宅の認定条件

地震に強い(耐震性)

耐震等級2以上が必要

ZEH相当

断熱性能

断熱等性能等級5以上が必要。
一次エネルギー消費量は
20%以上が必要。

メンテナンスがしやすい

維持管理対策等級3が必要

長持ち(耐久性)

劣化対策等級3が必要



イメージ*

維持保全計画

定期的な点検や補修などに
関する計画があること

住宅面積

良好な住居水準を
確保できる規模

<Geo Garden>是符合九項新標準的
高品質獨棟住宅。



必須滿足多項標準，才能取得認證。

<Geo Garden>已取得「設計住宅性能評價」與「建設住宅性能評價」兩項認證。
在耐震、耐風等六項指標中，取得最高等級，確保令人安心的品質。

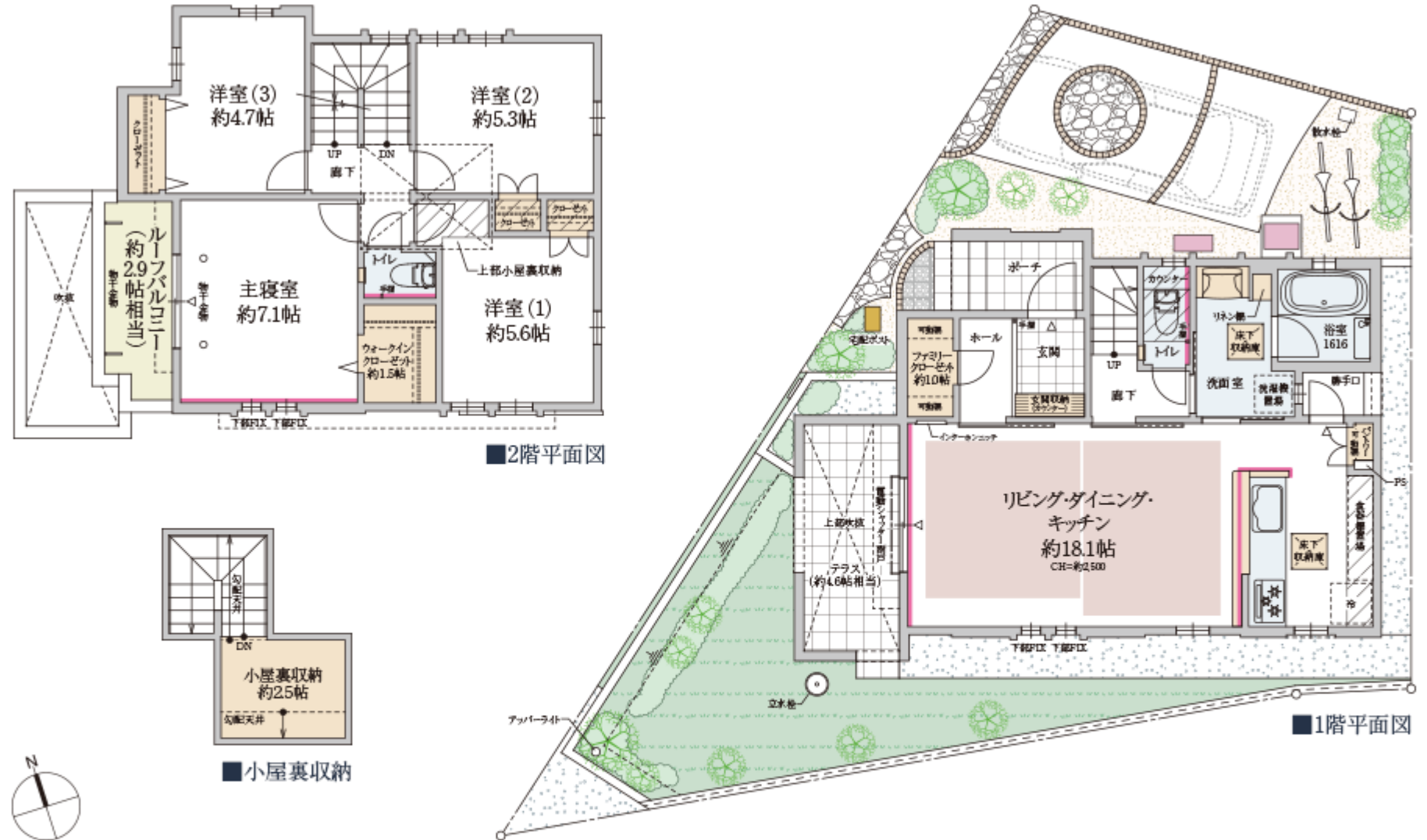
【1号邸 4房2廳1廚】

+家庭衣櫃間
+衣帽間+閣樓收納空間

■ 占地面积 / 132.20m² ■ 建築物樓地板總面積 / 97.08m²

■ 1樓樓地板總面積 : 48.02m² (約14.52坪) ■ 2樓樓地板總面積 : 49.06m² (約14.84坪)

最後1戶
附帶家具分讓



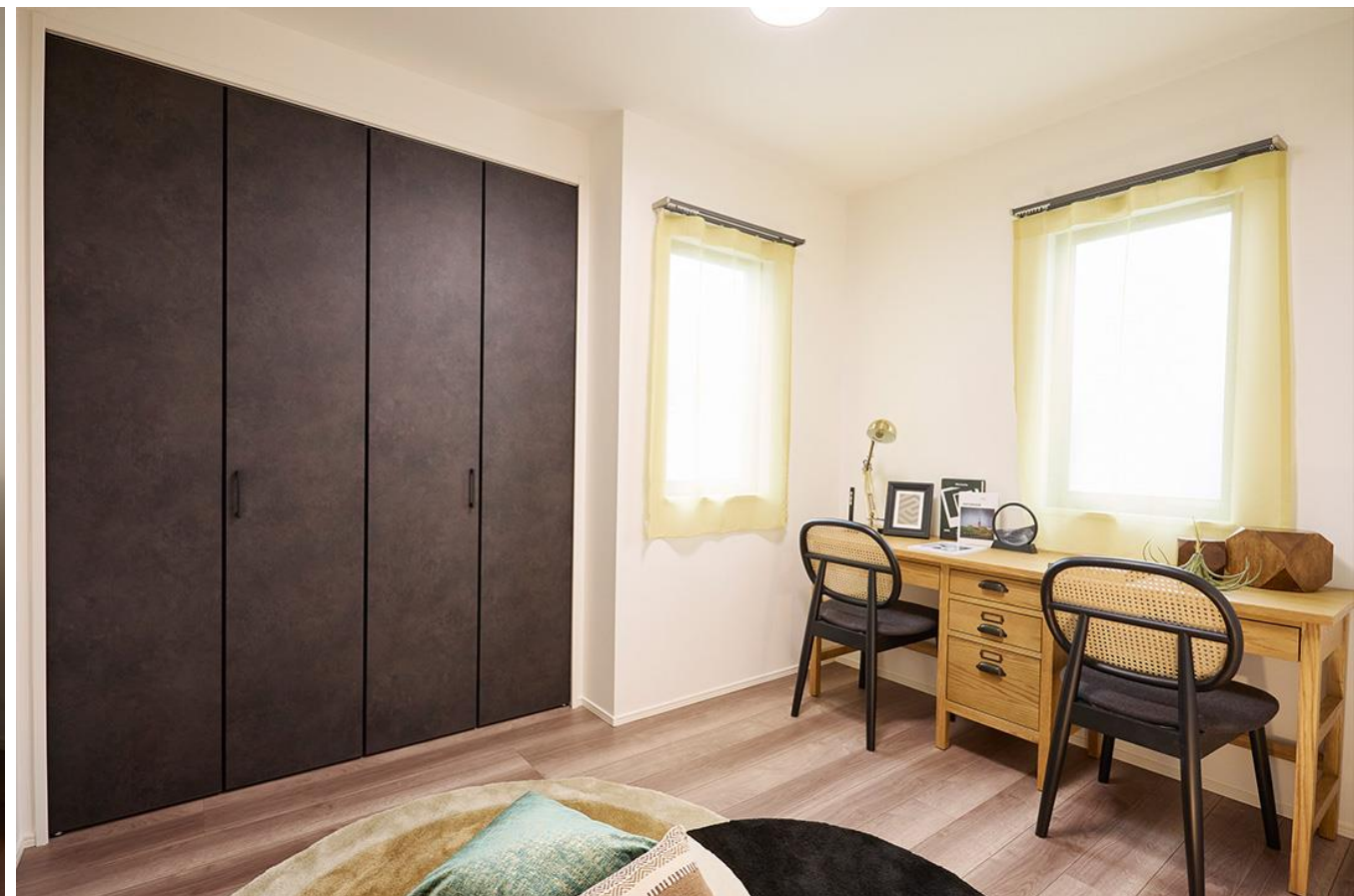
凡例 | ■ エコワン ■ 下り天井 CH- 天井高 ■ アクセントクロス ■ 温水式床暖房範囲 ■ 収納 ■ 水回り



周邊環境概念圖

格局配置





【整體概要】

物件名稱	Geo Garden杉並富士見丘
地址	東京都杉並區高井戸西 1 丁目340番1 等
交通	京王井之頭線富士見丘站 步行3分鐘 京王井之頭線高井戸站 步行7分鐘
總戶數	4戶
項目	格局配置 4房2廳1廚 土地面積 122.78㎡ (37.14坪) ~149.93㎡ (45.35坪) 建築物面積 93.56㎡ (28.3坪) ~ 97.92㎡ (29.62坪)
結構・樓層(建造工法)	木造 框架壁結構 地上2層建築
用途地區	近隣商業地區
建蔽率・容積率	40% / 80%
用途地區	第1類低層居住專用地區 準防火區域 第1類高度地區 景觀條例：景觀形成重点地區(神田川)
地目	住宅用地
私有道路負擔額	無
道路寬度	寬度 3.89m~4.41m 西側 公有道路 ※現況寬度
建築確認編號	第23UDI1K建00312號 等
設施・設備	都市瓦斯 公營自來水 公共下水道 ※交屋後，電力及瓦斯供應公司需由客戶自行選擇。
分拆讓售後的權利形態	所有權
業主(賣主)	阪急阪神不動産株式會社 國土交通大臣(16)第395號 (一社)不動產協會會員、加盟(公社)首都圏不動産公正交易協議會 東京都千代田區有樂町1-1-3 11F 03-6257-1830
銷售合作	<代銷> 東急Livable株式會社 國土交通大臣(12)第2611號 (一社)不動產協會會員、(一社)不動產流通經營協會會員 加盟(公社)首都圏不動産公正交易協議會 150-0043東京都澀谷區道玄坂1丁目9番5號
設計・施工	ITOHPIA HOME株式會社

【銷售概要】

銷售戶數	1戶
格局配置	4房2廳1廚
土地面積	132.20m2 (39.99坪)
建築物面積	97.08m2 (29.36坪)
銷售價格	1億5,490萬日圓
備註	完工時間：2024年6月 預定交屋日期：2025年1月下旬※完成相關手續後 受理方式：依先後順序接受申請中

【當地索引圖】

