

物件概要書

物件名稱	GLORIO SCELTO本郷三丁目（新建整棟收益住宅大樓）		
地址	登記簿上	東京都文京區本郷三丁目4番2	
	居住表示	東京都文京區本郷三丁目6番（以下未定）	
交通	都營大江戶線「本郷三丁目」站 步行6分鐘		
	東京地鐵丸之內線「本郷三丁目」站 步行6分鐘		
	JR中央・總武線「御茶之水」站 步行8分鐘		
土地	地目	住宅用地	權利 所有權
	面積	公簿	158.50㎡（約47.94坪）
		實測	158.50㎡（約47.94坪）
		有効占地面積	158.50㎡（約47.94坪）
道路	北側：寬度 約6.0m 東側：寬度 約8.0m		
建物	結構規模	鋼筋混凝土結構 地上12層樓 22戶	
	樓地板面積	885.38㎡（約267.82坪）	
	專有面積	739.86㎡（約223.80坪）	
	建築面積	85.24㎡（約25.78坪）	
	確認證編號	第BVJ-OCH24-12-0026號 2024年6月25日	
	竣工	預計2025年8月	
	施工	生和CORPORATION株式會社	
	設計事務所	生和CORPORATION株式會社 一級建築士事務所	
公法上的限制	用途地區	商業地區	
	都市計畫	防火地區 60m高度地區 第二種文教地區	
	法定建蔽／容積率	80%/600%	
	其他		
交屋	預計 2025年8月底以後		
銷售價格	14億2,500萬日圓（含稅）		
備註	◆滿租預估租金年收入：48,664,800日圓（含自行車・機車停車格352,800日圓） ※滿租預估租金年收入為，依據市場租金算出的滿租時的租金收入。		
	◆整樓房型配置 25.22㎡（1R）×11戶，42.04㎡（1LDK）×11戶  ◆買賣條件 隨時可簽約，無適用融資特約 租賃管理公司：三井HOME ESTATE(株) 電梯保養公司：日本OTIS ELEVATOR(株)  ◆價格明細 土地：893,403,000日圓 建物：483,270,000日圓 消費稅：48,327,000日圓		

※如欲瞭解物件詳情，部分資訊將取得保密協議書後即可公開。  
 ※隨時皆有可能終止出售或是完售，屆時敬請見諒。  
 ※上述內容依2024年9月13日當時的資訊製作。

国土交通大臣免許(10)第3300号



〒151-0051 東京都渋谷区千駄ヶ谷4-19-12  
 (東京本社 千駄ヶ谷事務所)

地圖





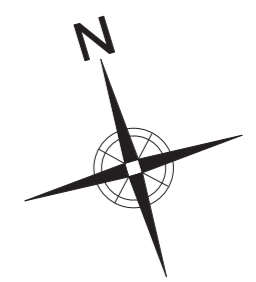
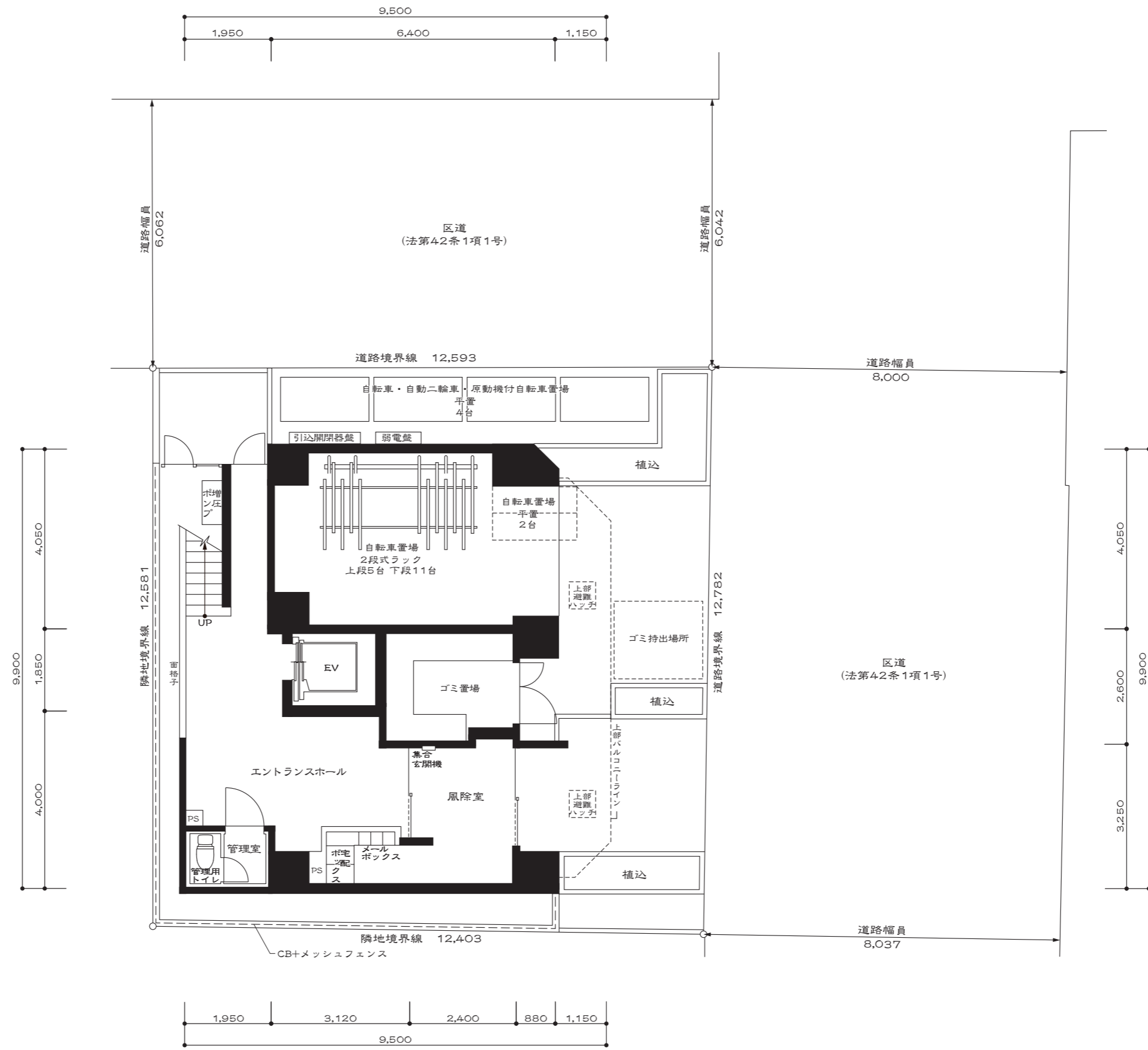
※外觀完工示意圖

安全・安心のセキュリティマンション

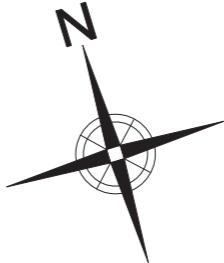
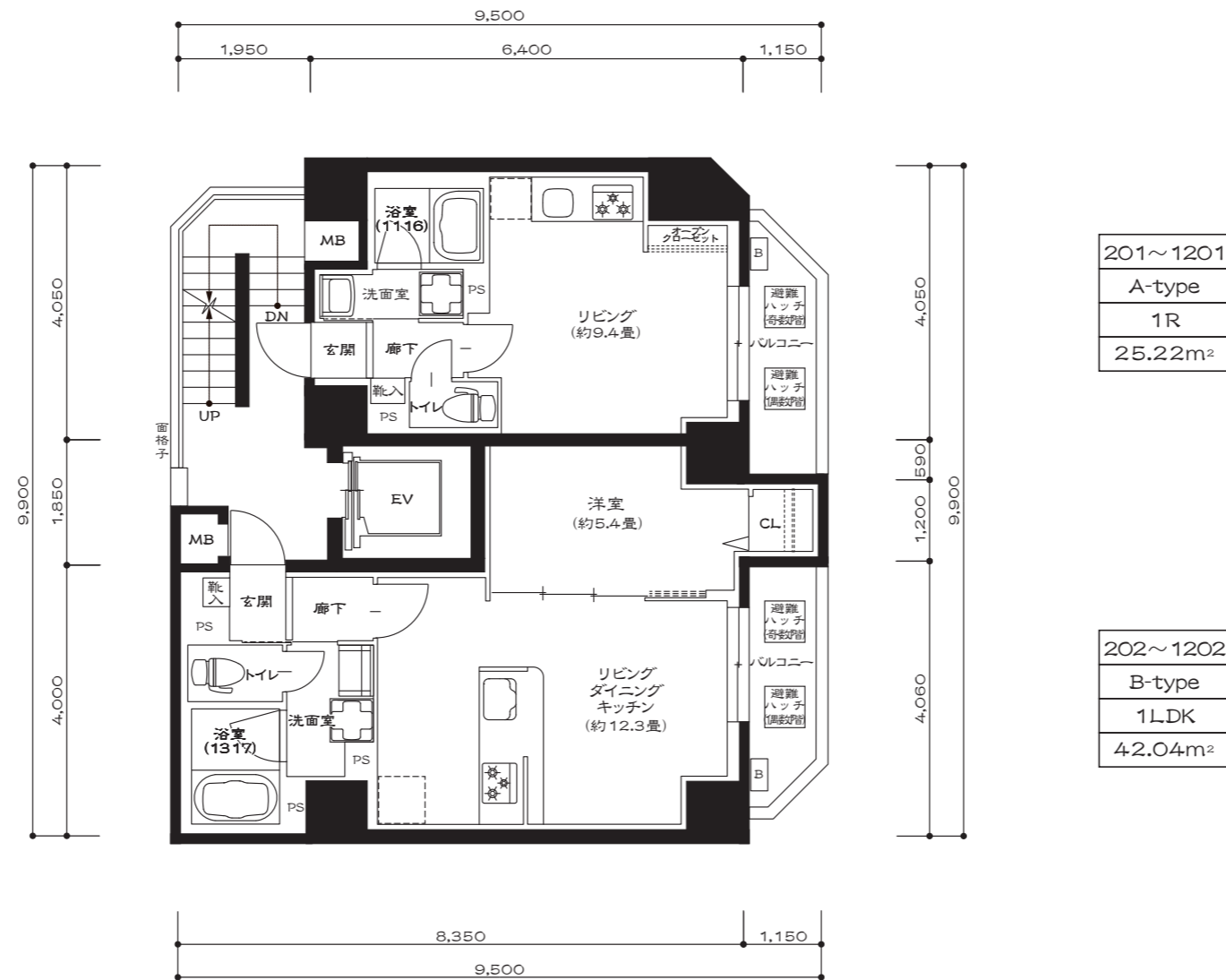


グローリオシェルト本郷三丁目

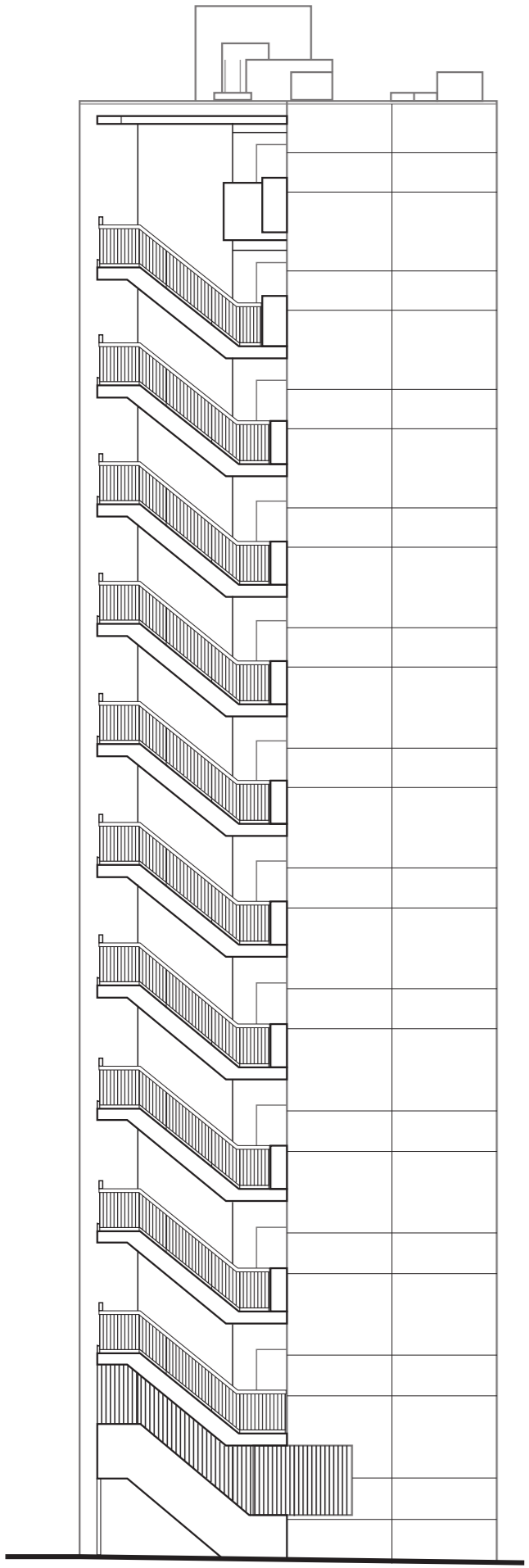
PLAN GUIDE



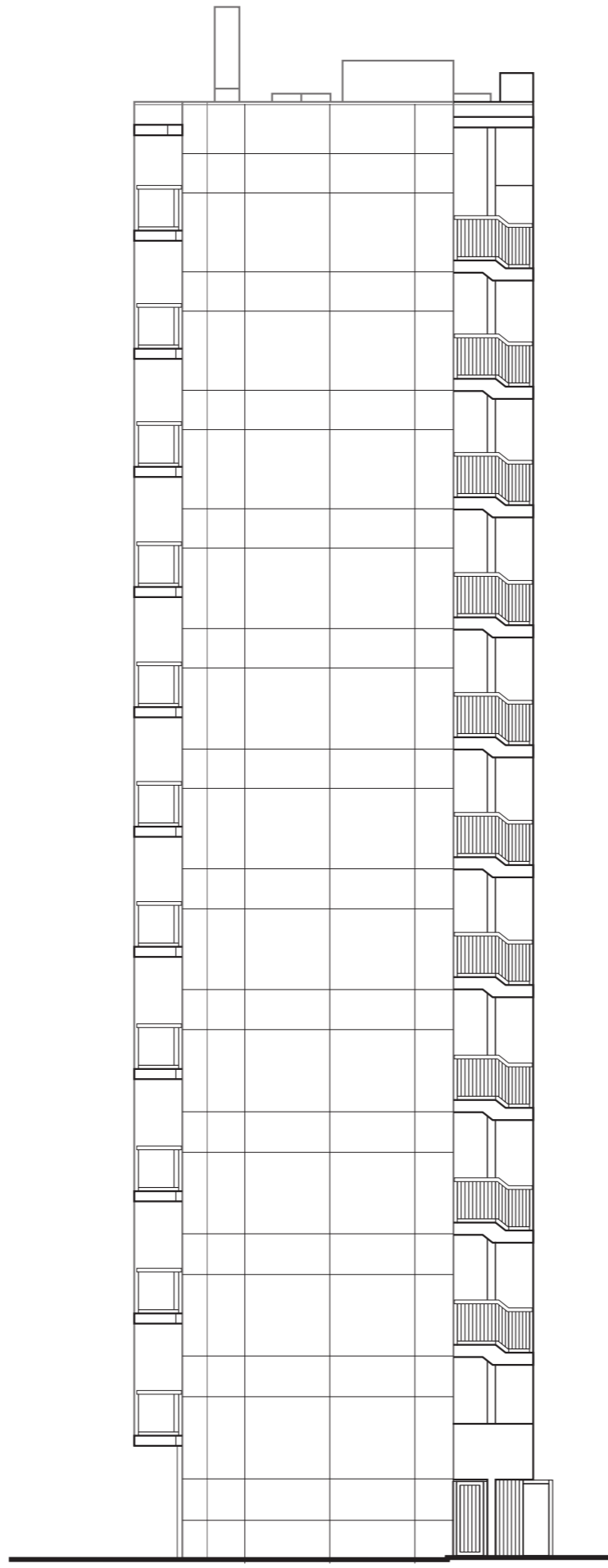
注記：この図面は設計図を基に作成したもので、変更が生じる場合があります。



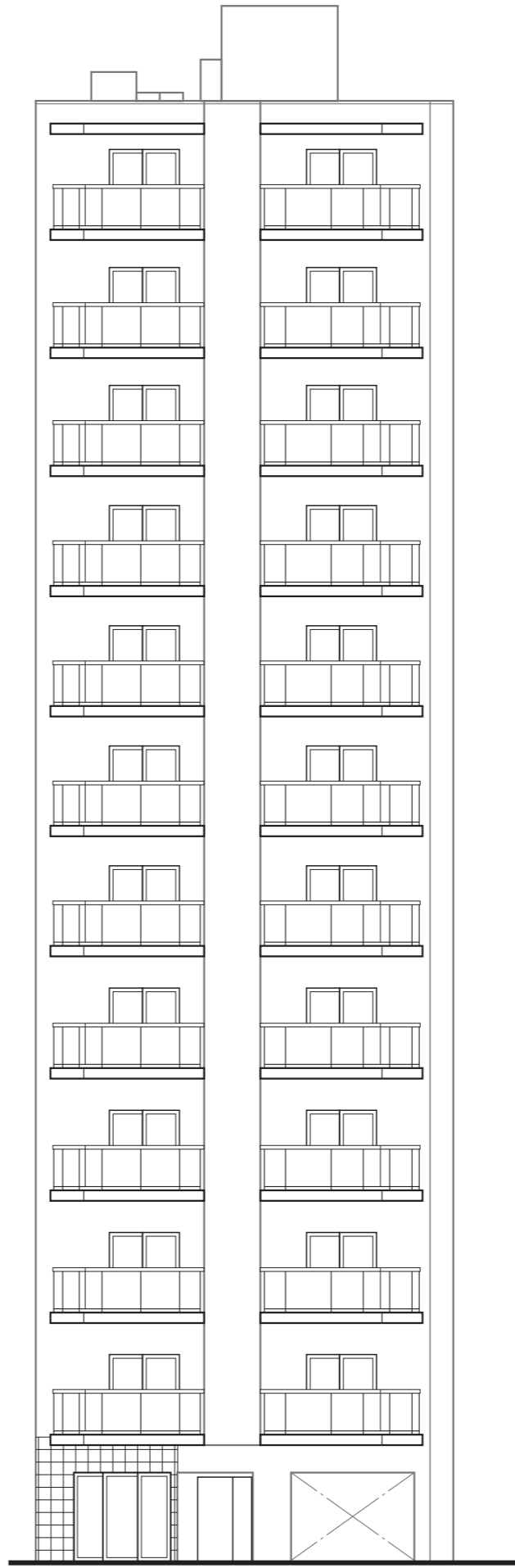
注記：この図面は設計図を基に作成したもので、変更が生じる場合があります。



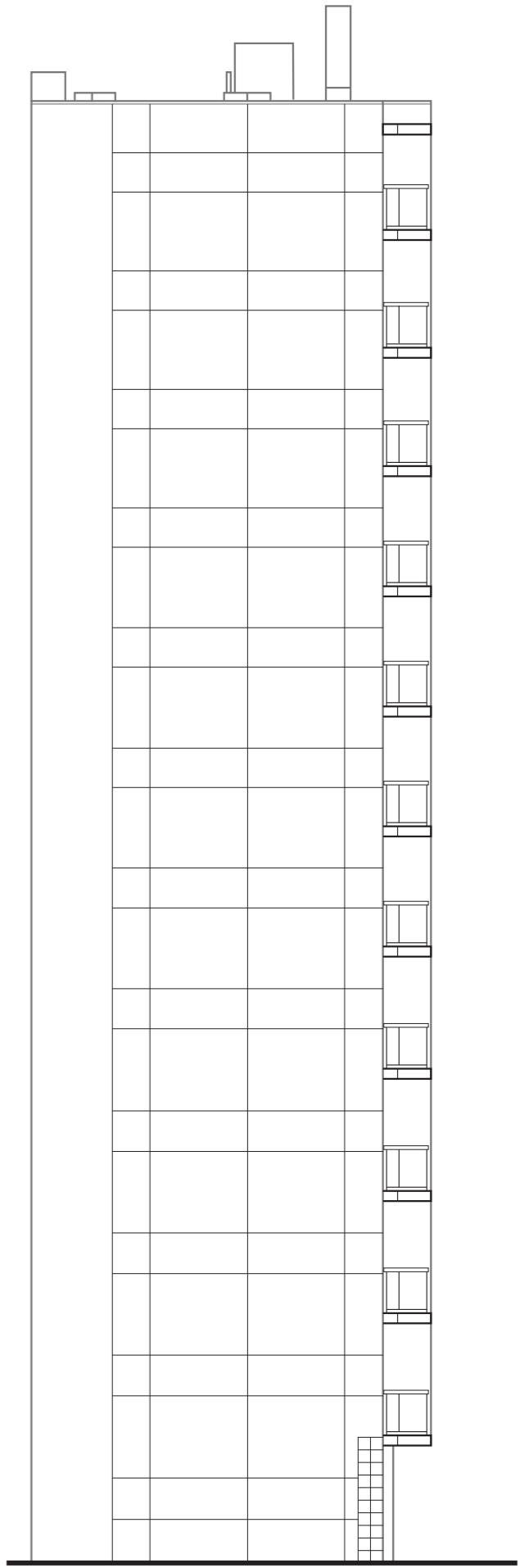
西側立面図



北側立面図



東側立面図



南側立面図

注記：この図面は設計図を基に作成したもので、変更が生じる場合があります。