

相鉄の新築マンション

Gracia

グレースシア横浜



點擊  
詢問此物件

☎ [0800-009-109](tel:0800-009-109)

## GRACIA橫濱

東急東横線・横濱高速鐵道港未來線・JR線・京急本線「横濱」站步行5分鐘  
相鐵本線「横濱」站步行8分鐘  
横濱市營地鐵藍線「横濱」站步行10分鐘

～全體概要～

格局配置／1房2廳1廚～3房2廳1廚

專有面積／38.18m<sup>2</sup>～75.06m<sup>2</sup>

依先後順序銷售價格／6,440萬日圓～1億5,590萬日圓

預定交屋日期／預計2025年6月

# Yokohama Executive 前往代表橫濱的最佳保留席。

點擊  
詢問此物件

☎ 0800-009-109

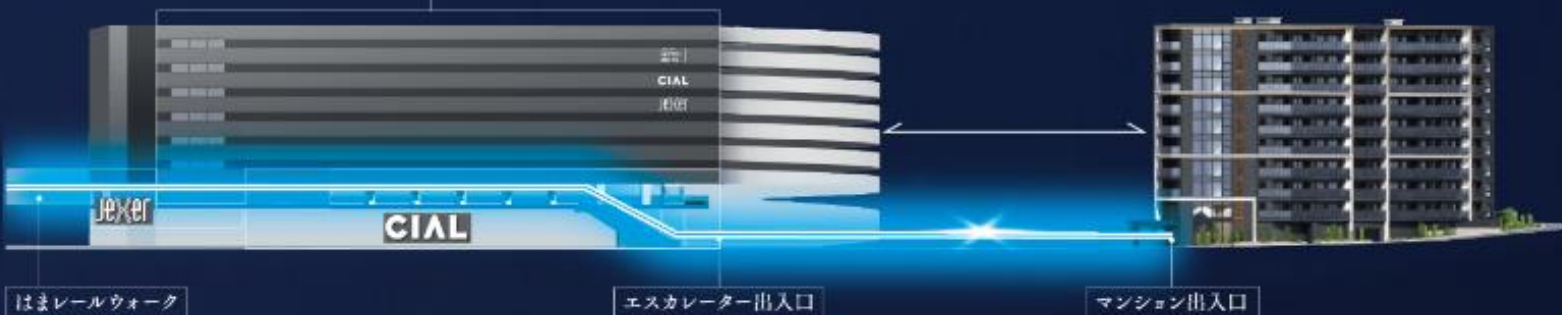


現地周辺航空写真

JR横浜鶴屋町ビル

◀ 横浜駅

徒歩1分



立地概念イラスト



「横浜」駅直結はまレールウォーク  
徒歩1分。

擁有臨近車站的便利性，並離車站僅需步行**5分鐘**的距離。  
還能夠享受安靜的生活環境的地點。

**Position** 直通橫濱站「濱線步道」出入口步行**1分鐘**  
輕鬆通往總站的方法。

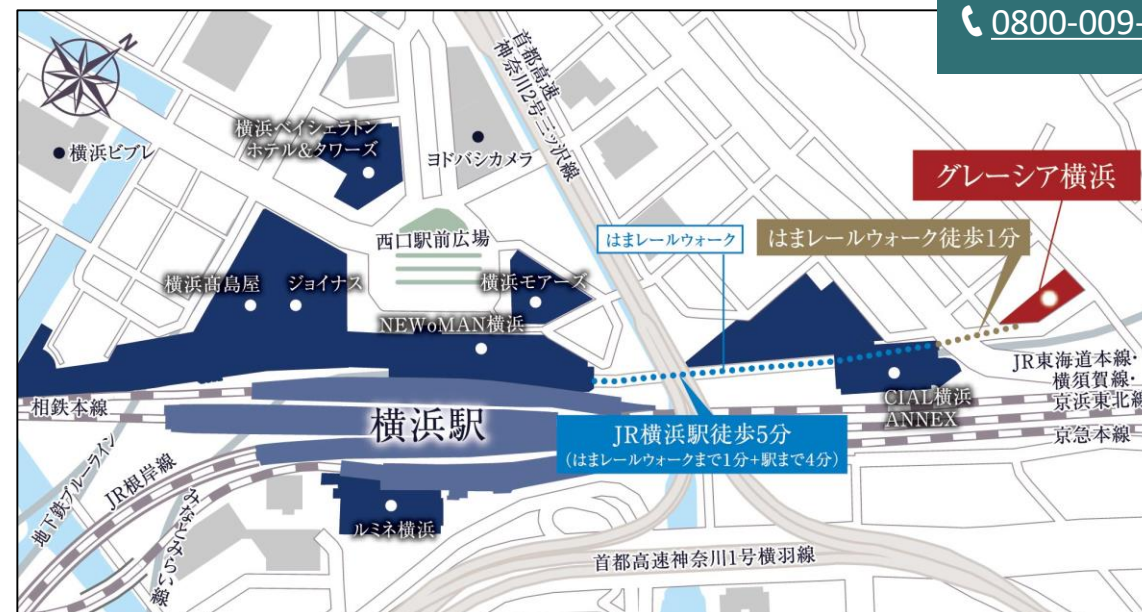
「濱線步道」是連接JR「橫濱」站的車站大樓「JR橫濱TOWER」與「CIAL橫濱ANNEX」，為有屋頂的天橋步道。從本計畫地點至「濱線步道」北側出入口僅需步行**1分鐘**，從該地不用淋雨即可抵達車站或站前商業設施。

**Access** 可利用**11條路線**\*1，  
極具優勢的便利交通為每天帶來活力。

步行**5分鐘**即達的「橫濱」站是交通樞紐總站，可搭乘JR東海道本線、橫濱市營地鐵藍線等**11條路線**\*1。  
不僅便於前往橫濱港未來21及橫濱中華街，也能輕鬆抵達東京都心。此外，前往連接新幹線的「新橫濱」站及羽田機場極為便捷，無論國內外旅行或遠地出差，交通相當方便。

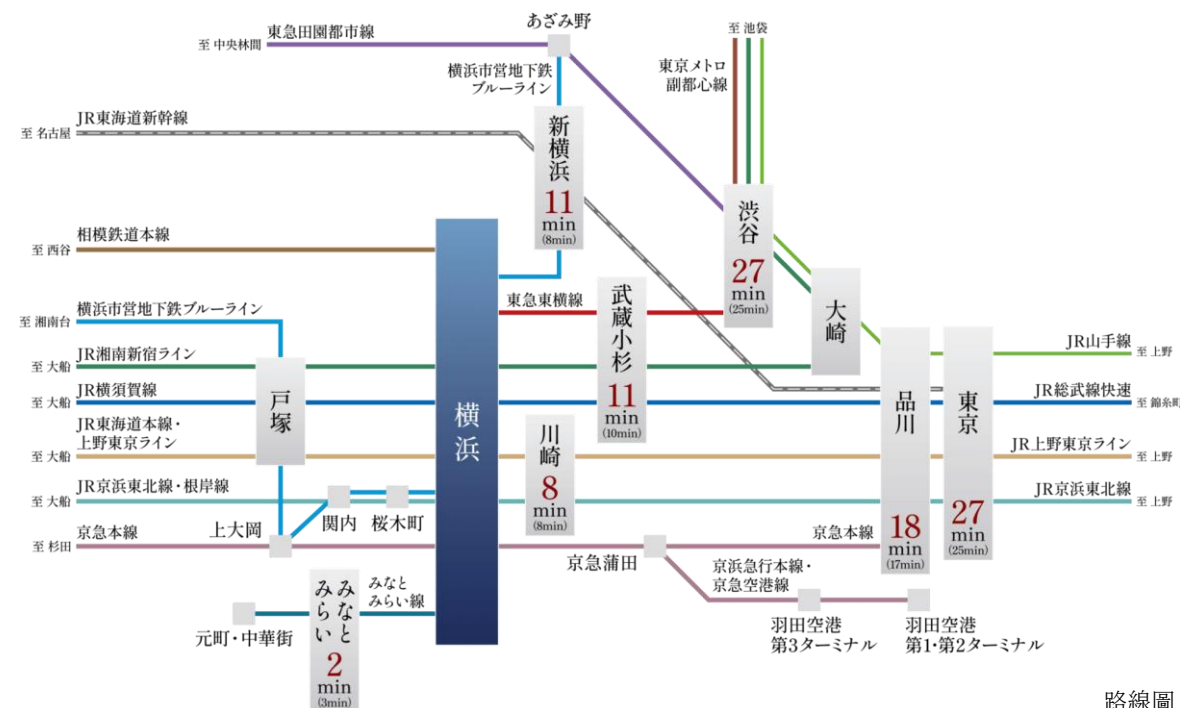
**Location** 鄰接車站，交通方便，步行距離即使僅**5分鐘**，  
還是能享受安穩居住環境的好地點。

橫濱站前區聚集許多複合商業設施及百貨商場等，形成一大商業區域，本建案讓您平日可隨意利用此區域，享受方便的生活機能。周邊保有閑靜的環境，儘管距離車站近，也能過著舒適悠閒的日常。



車站周邊概念圖

可利用**11條路線**\*1，  
極具優勢的便利交通為每天帶來活力。



路線圖

\*1 11條路線是指利用「橫濱」站的JR東海道本線（JR上野東京線）、JR橫濱線、JR京濱東北線／根岸線、JR橫須賀線、JR湘南新宿線、東急東橫線、京急本線、相鐵本線、橫濱市營地鐵藍線以及橫濱高速鐵道港未來線。●「新橫濱」站／從橫濱站利用橫濱市營地鐵藍線（平常白天快速）●「武蔵小杉」站／從橫濱站利用JR湘南新宿線快速（平常白天特別快速）●「新宿」站／從橫濱站利用JR湘南新宿線快速●「澀谷」站／從橫濱站利用JR湘南新宿線快速●「東京」站／從橫濱站利用JR東海道本線（上野東京線）●「川崎」站／從橫濱站利用JR東海道本線（上野東京線）●「品川」站／從橫濱站利用JR東海道本線（上野東京線）●「港未來」站／從橫濱站利用港未來線急行  
※刊載的所需時間為通勤時段（7:00~9:00）、（）內為平日白天時段（10:00~16:00）抵達目的地的電車，會因星期幾及時間點而有所差異。另外，也包含轉乘、候車時間。※資訊來源為2023年8月的時刻表。查詢「EKISPERT」得知。

LOCATION 擁有臨近車站的便利性，並離車站僅需步行5分鐘的距離。還能夠享受安靜的生活環境的地點。

SHOPPING

ショッピング

横浜を代表するスポットを日常使い  
日々のショッピングシーンが鮮やかに。

徒歩1分圏に、「まいばすけっと」「文化堂」の2店のスーパーと1店のコンビニエンスストアが揃う便利な立地。しかも、「CIAL横浜」「ニューマン横浜」「ジョイナス」「横浜モアーズ」など、数々の複合商業施設や「横浜高島屋」「そごう横浜店」といった百貨店も徒歩圏に集積。生活利便に優れることはもちろん、横浜ならではの高感度を暮らしを謳歌できます。

NATURE

公園・自然

自然の豊かさを感じられるのも、  
この地ならではの魅力のひとつ。

沢渡中央公園や神奈川公園といった大きな公園をはじめ、緑豊かな大小10の公園と緑道が、徒歩10分圏内に点在。徒歩6分の幸ヶ谷公園は桜が豊富で、花見も気軽に楽しめます。アクティブな都心ライフに潤いを与える自然が身近に感じられる、恵まれた環境です。

點擊  
詢問此物件

0800-009-109



“食を通して、暮らしをさらに素敵に、豊かに。”

CIAL横浜  
(徒歩5分/約400m)



“デパ地下グルメや多彩なファッションが魅力。”

横浜高島屋  
(徒歩8分/約620m)



“グルメもファッションも、憩いの屋上庭園も。”

ジョイナス  
(徒歩7分/約510m)



“大人の女性を魅了する、約120店舗が集結。”

ニューマン横浜  
(徒歩5分/約400m)



“隈研吾氏がデザインを手がけた複合商業施設。”

デリス横浜ビル  
(徒歩2分/約130m)



“横浜駅直結の人気のショッピングモール。”

横浜モアーズ  
(徒歩6分/約410m)



“都会の喧騒を忘れ、花や緑に癒される遊歩道。”

東横フラワー緑道  
(徒歩1分/約60m)



“花壇や遊具が整い、季節のイベントも開催。”

台町公園  
(徒歩9分/約670m)



“緑にあふれ、散歩やピクニックも爽快に。”

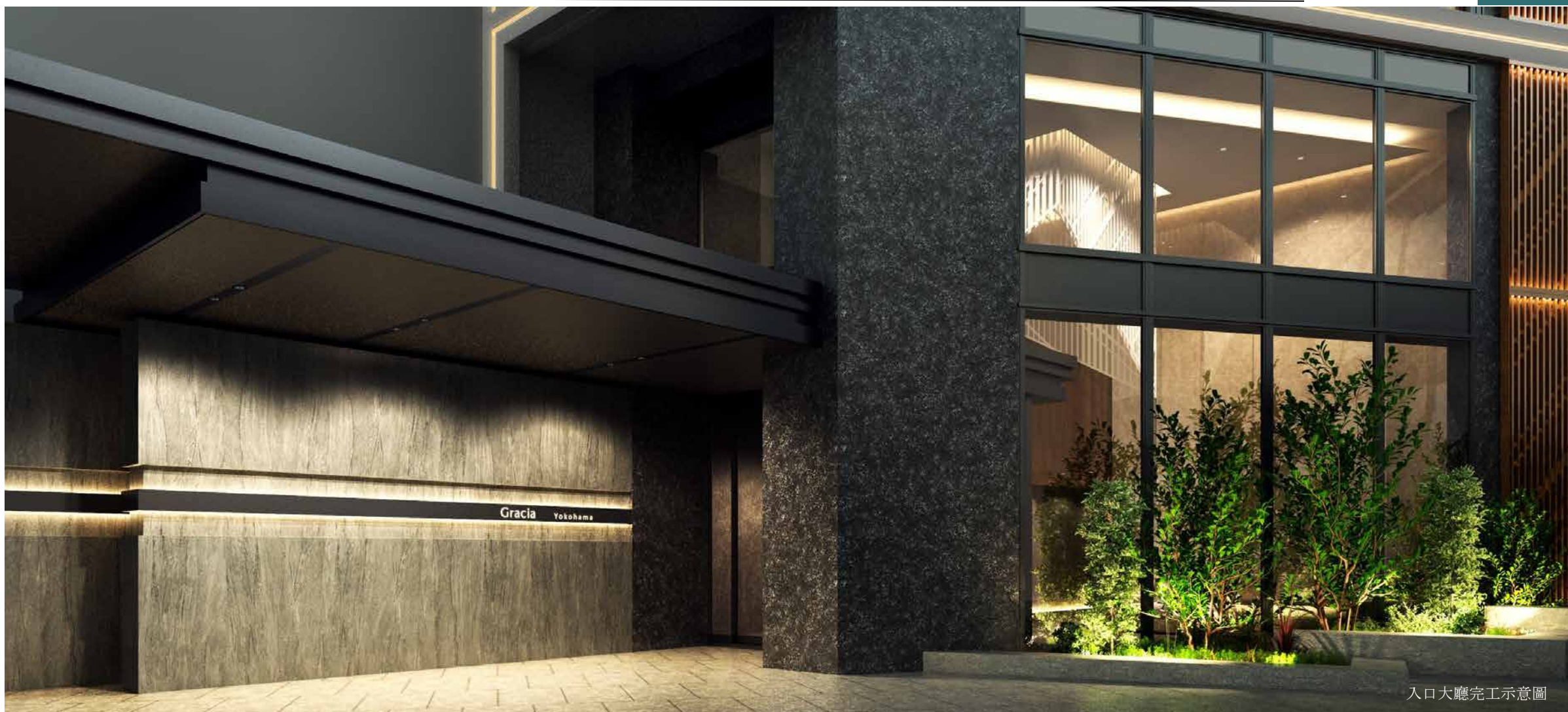
幸ヶ谷公園  
(徒歩6分/約480m)



瑞々しくも美しい緑が、  
清涼なる気分を誘い出す。

※掲載の航空写真は、2023年5月に撮影したものに一部CG加工を施しております。  
※徒歩分数表示については地図上の概測距離を徒歩は80mを1分として算出(端数は切り上げ)したものです。  
※掲載の環境写真は2023年9月に撮影したものです。

隨著時間變換展現多樣風采  
二層樓挑高的入口休憩區。



彷彿歡迎住戶般令人聯想到高級飯店的優雅公共空間。

活用二層樓挑高的延伸性，  
設計直達上方的寬闊開口，  
展示奢華的開放空間。

如打褶窗簾般帶有光澤的拋光石牆，  
搭配從天花板垂降而下的輕紗裝飾，

精緻典雅的藝品及家具等確實賦予高級的形象。



入口通道的屋簷及燈光熱情地迎接住戶。

※刊登的完工示意圖是基於設計階段圖所描繪，與實際情況可能有所差異。雨水槽、空調室外機、飲水機、電視天線等設備機器未完全呈現。此外，圖示的植栽並非依特定季節或入住時的狀態繪製。樹種等可能有所變更。

※刊登的材料照片為實物拍攝，顏色等與實際情形可能略有不同。

※植栽為規劃階段的設計，實際可能會有更動。照片為示意圖，與實際情況有所差異。

# Gracia

グレースシア横浜

點擊  
詢問此物件

☎ 0800-009-109

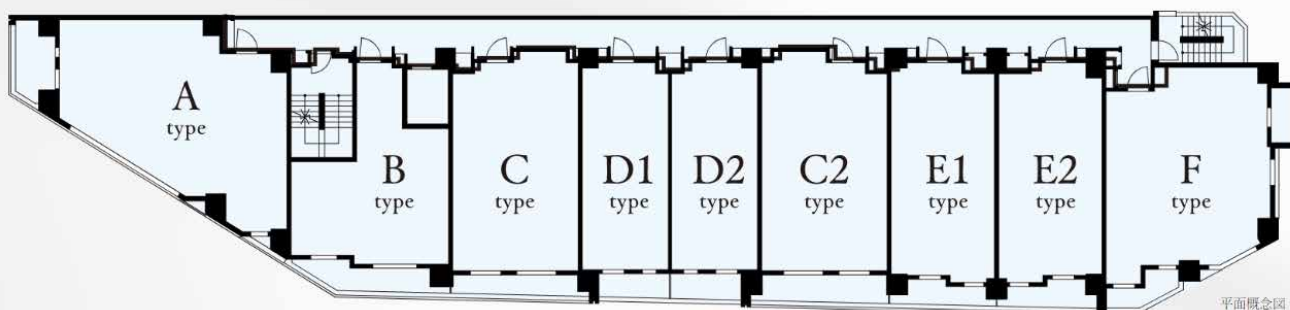
環繞玄關的直條紋廊框突顯出室內走廊的高雅格調。



内廊下完成予想図CG

格調高いホテルライクな仕様が際立つ内廊下設計。

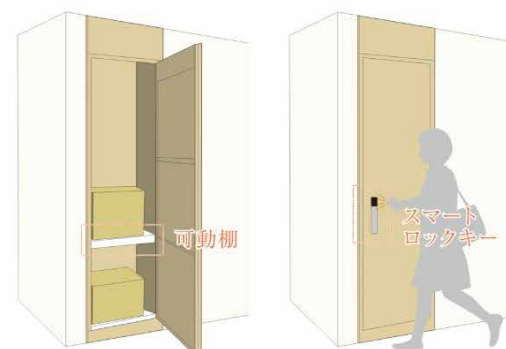
各階の共用廊下は、雨風の影響を受けず、外部からの視線も気にならない内廊下としました。住戸玄関廻りに設けたリブデザインのゲートによって、上質感あふれるホテルライクな空間としています。



平面概念図

### 各住戸専用宅配ロッカー

住戸毎に専用の宅配ロッカーを採用。登録業者による住戸前までの配達が可能となり、ネットショッピングなどの受け取りも快適に。再配達手配の煩わしさから解放してくれる、暮らしに嬉しい設備です。



各住戸専用宅配ロッカー概念図

- 荷物受取までの流れ
- 01.配達 日本郵便などをはじめとする、登録業者による住戸前までの配達が可能になります。
- 02.不在時 配達業者がインターホンにて「お荷物固有識別番号」と「部屋番号」を入力。
- 03.入館認証 認証後にエントランスのドアが解錠。登録業者ではない場合や、配達中の荷物がでない場合は認証されないため解錠されません。
- 04.投函 住戸前宅配ロッカーのスマートロックキーにて「お荷物固有識別番号」が入力されるとクラウドを通じて認証され解錠～投函が可能に。
- 05.通知 投函情報や宅配ボックス解錠キーが専用アプリに送られます。
- 06.受取 登録した解除キーまたは専用アプリに送られる解錠キーにて荷物の取り出しが可能になります。

## EQUIPMENT

點擊  
詢問此物件

☎ 0800-009-109

使用廚餘機等先進高品質的設備規格。

提高日常生活的舒適及便利性，為住戶進一步提升滿足感。  
以此立意為出發點，透過自由靈活的創意，選用先進高品質的設備、規格來提高居住品質，  
讓日常生活能夠更加愉悅、豐富。



參考照片

廚餘機

採用廚餘處理系統，能將生鮮垃圾絞碎直接沖走，實現隨時保持清潔的廚房。



參考照片

琺瑯石台面

廚房流理台採用琺瑯石台面，兼顧高硬度與設計感、低吸水性等易於維持清潔的優點。



參考照片

漢斯格雅製的水龍頭

採用德國漢斯格雅製的水龍頭，鉻加工的流線設計展現美感。



參考照片

琺瑯石洗臉台台面

洗臉化妝台採用琺瑯石台面，兼顧高硬度與設計感、低吸水性等易於維持清潔的優點。



參考照片

中島式廚房

空間開放的面對面廚房。在烹飪時兼顧與家人的交流。  
※僅限C1、C2、E1、E2戶型。



參考照片

廚櫃

隨附的廚具櫃為標準裝設。不同於後來增添的家具，大小剛好的尺寸與統一的设计實現寬敞的收納空間，將廚房周圍妝點得美輪美奐。  
※僅限B、D、E戶型。



參考照片

浴室音響

裝設於浴室的音箱可與手邊的藍牙機器配對，在浴室也能享受繚繞的音樂。可用浴室的遙控器操作電源開關及音量調節等。



參考照片

保溫浴缸

以浴缸保溫材質及保溫組蓋雙重保溫的構造，讓熱水不易冷卻。每天都能省下電費。

# MODEL ROOM

點擊  
詢問此物件

☎ 0800-009-109



※掲載の写真はモデルルーム(Aタイプ)を2024年2月に撮影したもので、形状・色彩・仕様等は実際とは異なる場合がありますので予めご了承ください。

※掲載の写真には有償オプション品等が含まれており、家具・植栽・調度品・造作家具等は販売価格には含まれておりません。

※オプションのお申し込みには期限がございます。詳しくは係員におたずねください。

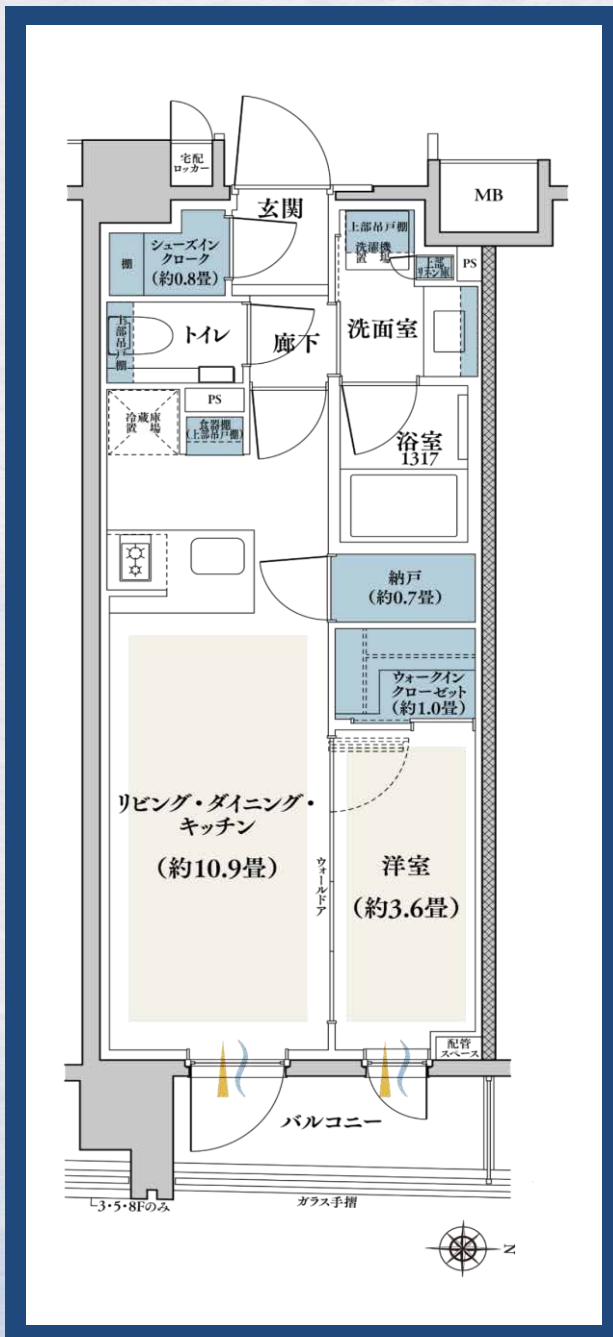


## 【1房2廳1廚+儲物間+衣帽間+鞋櫃間 D1戶型】

専有面積／**38.18m<sup>2</sup>**

陽台面積／4.35m<sup>2</sup>

銷售價格／6,440萬日圓～



通風 採光 収納 床暖房

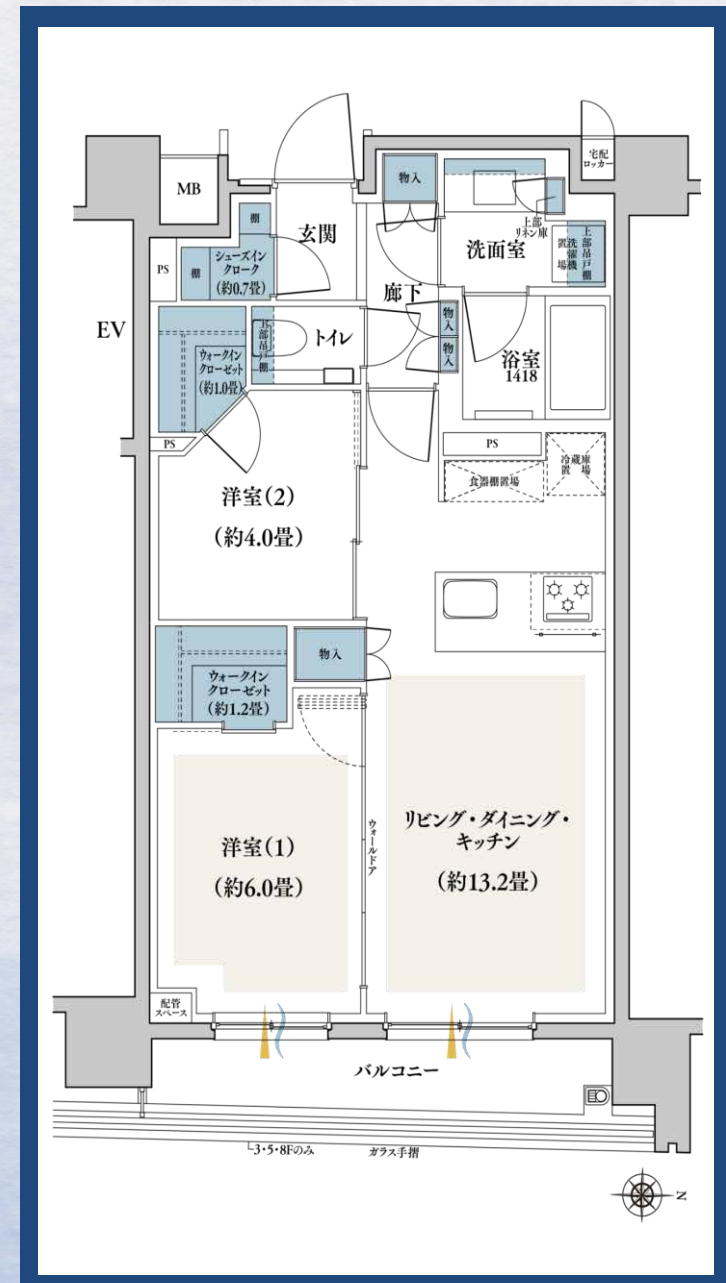
WIC=ウォークインクローゼット SIC=シューズインクローク N=納戸  
※掲載の図面は計画段階のものであり、今後変更になる可能性があります。

## 【2房2廳1廚+2衣帽間+鞋櫃間 C1戶型】

専有面積／**56.62m<sup>2</sup>**

陽台面積／7.18m<sup>2</sup>

銷售價格／9,790萬日圓～



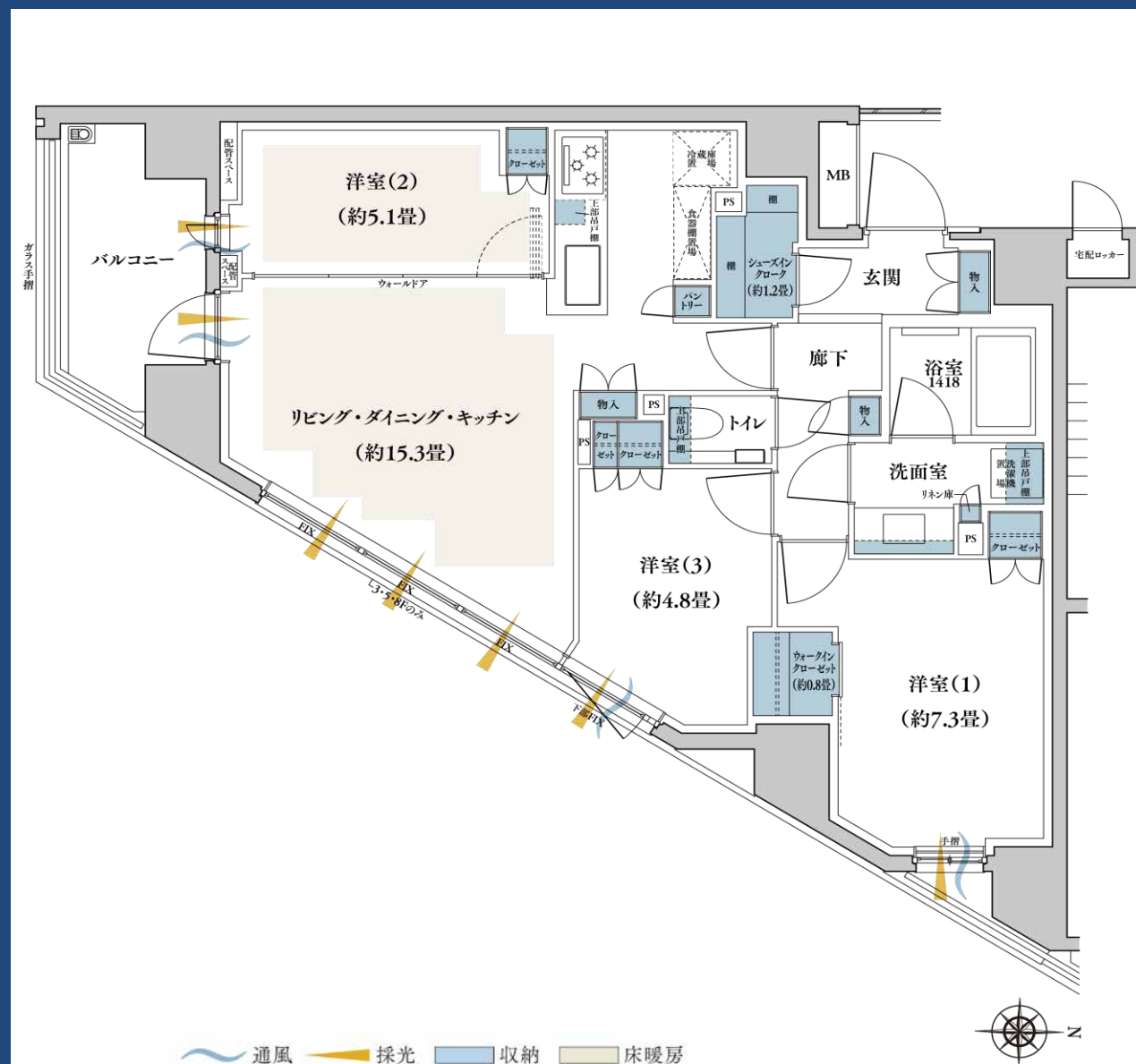
※刊載の圖面為規劃階段所設計，實際情況可能會有所更動。

## 【3房2廳1廚+衣帽間+鞋櫃間 A户型】

専有面積 / **75.06m<sup>2</sup>**

陽台面積 / 7.94m<sup>2</sup>

銷售價格 / 1億4,790萬日圓 ~ 1億5,590萬日圓



通風 採光 収納 床暖房

WIC=ウォークインクローゼット SIC=シューズインクローク

※掲載の図面は計画段階のものであり、今後変更になる可能性があります。

※メニュープランのお申込みには期限があります。詳しくは係員におたずねください。

### for DINKS



## 【物件概要】

物件名稱	GRACIA横濱
地點（地號）	神奈川県横濱市神奈川區台町8-1
交通	東急東横線／横濱高速鐵道港未來線／JR東海道本線／横須賀線／京濱東北線／根岸線／京急本線「横濱」站步行5分鐘、相鐵本線「横濱」站步行8分鐘、横濱市營地鐵藍線「横濱」站步行10分鐘
占地面積	1,075.46m <sup>2</sup>
建築面積	657.87m <sup>2</sup>
樓地板總面積	5943.987m <sup>2</sup>
土地權利／借地權類型	所有權
用途地區	商業地區
總戶數	80戶
結構、規模	鋼筋混凝土 地上10層建築
建築確認編號	第JAIC2023Y0455A2號（2023年11月28日）
工程完工日期	預計2025年5月
預定交屋日期	預計2025年6月
停車場	16輛（月費：31,000日圓～40,000日圓）
自行車停車場	80輛（月費：400日圓～600日圓）
小型機車停車場	2輛（月費：2,000日圓）
自行車停放數量／使用費	59輛
分拆讓售後的權利形態	土地及建物共用部分為專有面積比例的所有權共有、專有部分為區分所有權
管理公司	Sotetsu Living Support Co., Ltd.
管理型態	由全體區分所有權人成立管理委員會，委託管理公司代管（預定）
管理員的勤務型態	通勤管理
施工	風越建設株式會社
設計、監造	一級建築士事務所株式會社DESIGN NETWORKS
賣方	相鐵不動產株式會社 220-0004 神奈川県横濱市西區北幸二丁目9番14號 國土交通大臣（3）第7949號、（一社）不動產協會會員、（公社）首都圈不動產公正交易協議會加盟  日鐵興和不動產株式會社 107-0052 東京都港區赤坂一丁目8番1號 國土交通大臣（4）第6908號、（一社）不動產協會會員、（一社）不動產流通經營協會會員、（公社）首都圈不動產公正交易協議會加盟

## 【依先後順序銷售】

銷售戶數	4戶
銷售價格	6,610萬日圓～1億5,590萬日圓
格局配置	1房2廳1廚～3房2廳1廚
專有面積	38.18m <sup>2</sup> ～75.06m <sup>2</sup>
陽台面積	4.63m <sup>2</sup> ～7.94m <sup>2</sup>
管理費	12,470日圓～24,510日圓（月費）
修繕公積金	6,110日圓～12,010日圓（月費）
其他費用	網路使用費 869日圓（月費）
修繕儲備基金	611,000日圓～1,201,000日圓（交屋時一次付清）
管理準備金	14,510日圓～28,530日圓（交屋時一次付清）
申請時所需文件	近2年的收入證明文件，本人確認文件，印章 ※詳情歡迎詢問專員
備註	因依先後順序銷售，完售時敬請見諒

## 【當地索引圖】

