

LIVIO新橫濱

橫濱市營地鐵藍線、相鐵線、東急新橫濱線
「新橫濱」站 步行6分鐘

JR橫濱線、JR 東海道新幹線 「新橫濱」站北口 步行7分鐘

預計2024年10月下旬開始銷售

預計銷售戶數／未定

格局配置／1房2廳1廚～3房2廳1廚

專有面積／35.28m²～72.89m²

預計銷售價格／未定

交屋時間／（預計）2026年3月



KIZUNA

Concept 東急線、新橫濱，日常生活。

隨著2023年3月東急線通車，橫濱市在新橫濱站北部地區的城市規劃，再加上LIVIO全新設計規格與新功能住宅。結合運動、娛樂、多樣化交通網絡的活力城市，逐漸展現「宜居城市 新橫濱」的全新進化跡象。

Position 進化中的城市 新橫濱

以車站為中心，大規模的城市規劃正在新橫濱全面推進。無論是作為居住的城市、工作的城市，還是旅人的目的地，隨著各項設施不斷升級，這裡的價值遠不止於新線通車所帶來的便利，還不斷蛻變為更具潛力的理想之地。

Location 「新橫濱」站步行6分鐘*1

順著車站前大路往前行，就能發現東急線沿線特有的豐富生活，綠意盎然的林蔭大道旁，坐落著咖啡館、小酒館、餐廳等。可以沿著優美且綠樹成蔭的「Arena大道」散步，或在充滿水與綠意的「新橫濱站前公園」享受閱讀或野餐時光。

臨近車站的便利性，悠閒時光流淌的豐富自然環境，加上充滿格調的咖啡館和餐廳，是東急線「新橫濱」帶來的理想生活。

*1 從東急線、相鐵線、橫濱市營地下鐵藍線「新橫濱」站10號出口步行6分鐘／約435公尺，至JR線「新橫濱」站北口步行7分鐘／約553公尺。

Access 直通都心。

包括2023年3月通車的東急新橫濱線，還有JR東海道與山陽新幹線、JR橫濱線、橫濱市營地下鐵藍線、相鐵新橫濱線等多樣化的交通選擇，打造出魅力獨具的新橫濱。

不僅日常上下班與上學變得便捷，週末的小旅行或是搭乘新幹線出遠門也無比輕鬆順暢。

「新橫濱北部地區都市發展協議方針」
使這座城市更加宜居。



☎ 0800-009-109

隨著東急線的通車，出行更加輕鬆便捷。



※前往各站的所需時間，以JR線、東急線、橫濱市營地下鐵藍線「新橫濱」站上班時段（7:00~9:00抵達）計算。
 ※所需時間包含換乘時間。
 ※刊載的所需時間與模擬值是基於2024年3月平日時間表測量所得。（「Jurudan換乘指南」調查）機場巴士的所需時間，參照東急巴士與京濱急行巴士官網資訊。（2024年5月當時資訊）
 ※顯示的距離為計算地圖上的概算距離所得，以1分鐘約80公尺（尾數進位）計算。
 ※刊載的照片均為示意圖。

COMMON AREAS



大門入口處完工示意圖

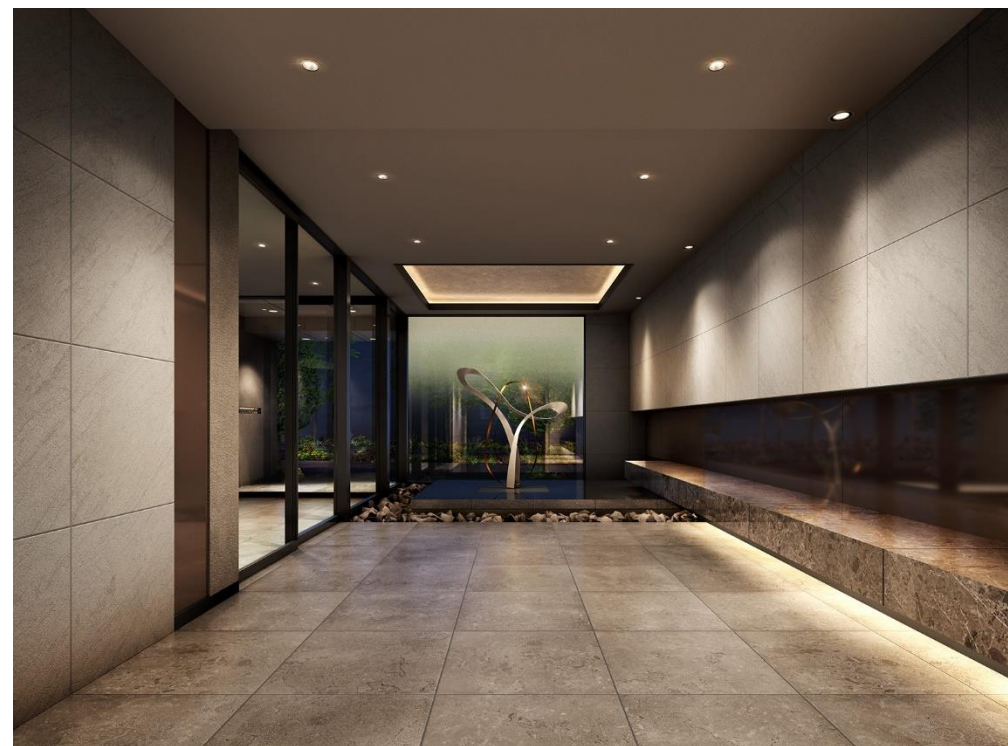


入口處完工示意圖



MATERIALS

充滿存在感的外牆上，鋪設表面經過精細的凹凸處理的瓷磚，會隨著季節與時光的變換，展現出豐富的光影效果，每天帶來不同的視覺享受。此外，為了避免大面積壁面給人過於單調的印象，瓷磚的鋪設方式也特別講究。



入口大廳完工示意圖

※3 與一般大樓的開放走廊相比，本建築在開口面設計上採取更多隱蔽措施，難以從外面直接看見內部。
 ※刊登的完工示意圖是依據設計階段的圖面所繪製，形狀、色調、外觀、植栽等可能與實際情況有所差異。形狀的細節與設備機器、配管等，為求簡略，並未呈現在圖面上。未來可能會因施工方面等因素更改計畫。樹木、植栽並非依據特定季節或入住時的狀態來繪製。實際種植後植物的樹形、枝幹、樹葉及成色可能會有所不同。又，完工時可能尚未達到完工示意圖的成長程度。
 ※刊登的LIVIO新橫濱建地分配圖為規劃階段的設計，實際情況可能會有所變動。詳情請參閱圖面集。

QUALITY



參考照片

人造大理石檯面

廚房檯面採用兼具耐用性與美觀的人造大理石材質。抗刮耐汗，易於清潔維護。



參考照片

洗烘碗機

安裝了比洗手間還要省水且洗得更乾淨的洗烘碗機。可以一次清洗大量餐具，不僅節省做家事時間也能節約用水。
(A/B/C/D/E/G戶型)



image

悠然舒適浴缸

基於人體工學的研究設計，增加支撐身體的接觸面，追求穩定的入浴體驗。與傳統浴缸相比，能分散對關節的壓力，溫柔地包覆和支撐身體，使入浴時更安心放鬆。



參考照片

TES式浴室暖房乾燥機

無論是雨天或夜間都可以輕鬆烘乾衣物。此外還具備冬季取暖功能與舒適的送風系統，讓浴室環境更加宜人。



參考照片

三面鏡後收納空間

三面鏡背後設計為全面收納區域。可根據需求調整隔板的高度，輕鬆收納洗面用品與化妝品，讓洗手台周圍整潔有序。



參考照片

偏芯面盆洗臉台

洗臉台採偏芯設計，將洗面盆靠向一側，確保更多的操作空間。即使在忙碌的早晨，也能兩人同時使用，提升便利性。
(A/C/G戶型)



參考照片

TES溫水式地暖房

客廳與餐廳區域安裝了從足下開始溫暖的TES溫水式地暖系統。不會揚塵，還避免空氣與肌膚乾燥。



參考照片

節能遙控器

燃氣熱水器遙控器可顯示熱水器使用的燃氣量、熱水用量與CO₂排放量。透過可視化清楚了解使用情況，有助於節能省電。

【物件概要】

物件名稱	LIVIO新横浜
地址	神奈川県横浜市港北区新横浜二丁目11番14
交通	横浜市営地鐵藍線、相鐵線、東急新横浜線「新横浜」站步行6分鐘 JR横濱線與JR 東海道新幹線「新横浜」站北口步行7分鐘
總戶數	70戶（其他店面1區域）
結構、規模	鋼筋混凝土結構、地上11層、地下1層建築
占地面積	671.87m ²
建築面積	526.95m ²
樓地板總面積	5,123.49m ²
建蔽率	80%
容積率	600%
用途地區	商業地區
建築預計完工時間	預計2026年2月
預計入住時間	預計2026年3月
分拆讓售後的權利形態	土地：依專有面積比例的所有權共有 建物：專有部分為區分所有權、共用部分為依專有面積比例的所有權共有
管理型態	預定由所有區分所有權人成立管委會之後，委託管理公司代管
管理員的勤務型態	通勤管理
建築確認編號	JCIA建確23第00762號（2023年12月14日）
停車場	7輛（機械式）（使用月費：未定）
自行車停車場	73輛（3人騎乘式5輛、滑軌式68輛）（使用月費：未定）
業主（賣方）	日鐵興和不動産株式会社 国土交通大臣（4）第6908號、（一社）不動産流通經營協會會員、（一社）不動産協會會員、（公社）首都圏不動産公正交易協議會加盟 107-0052 東京都港区赤坂一丁目8番1號赤坂INTERCITY AIR 20樓
銷售合作（代銷）	東急Livable株式会社 国土交通大臣（12）第2611號、（一社）不動産協會會員、（一社）不動産流通經營協會會員、（公社）首都圏不動産公正交易協議會加盟 150-0043 東京都澁谷區道玄坂一丁目9番5號
設計、監造	株式會社嘉環境設計
營建公司	風越建設株式會社
管理公司	株式會社日鐵Community（預定）

【銷售概要<預告廣告>】

銷售排程	預計2024年10月下旬開始銷售
預計銷售戶數	未定
預計銷售價格（含稅）	未定
格局配置	1房2廳1廚~3房2廳1廚
專有面積	35.28m ² ~72.89m ²
陽台面積	6.12m ² ~10.17m ² ※不含作業陽台。
小陽台面積	1.44m ²
儲藏室面積	0.52m ² /10格（僅限C戶型）
管理費（月費）	未定
修繕公積金（月費）	未定
管理準備金（一次支付）	未定
修繕儲備基金（一次支付）	未定

☎ 0800-009-109

【當地索引圖】



預計2024年10月下旬開始銷售
 ※價格與銷售戶數未定。
 ※本建築尚未確定整體銷售或分期銷售，由於尚未確定銷售戶數，因此物件資料以總販售戶數（70戶）表示。
 ※確定的資訊皆會明確刊載在新的分讓廣告中。
 ※開始銷售之前，概不接受訂定契約或預約申請，亦不確保申請順序。