

THE TOWER JUJO ザ・タワー十条

點擊
詢問此物件

☎ [0800-009-109](tel:0800-009-109)

THE TOWER 十条

—JR埼京線「十条站」步行1分鐘
JR京濱東北線「東十条站」步行9分鐘—



Location 「十条站」 步行1分鐘的站前住商複合開發大樓
站前1分鐘的易達性，讓您掌握悠哉的生活。
無論是享受家庭生活，還是通勤上班，每天都是毫不費力的輕鬆日常。且距離「池袋站」7分鐘、離「新宿站」13分鐘，可輕鬆直達大型轉運站。

Assets 離車站1分鐘的高轉手潛力
東京23區內過去十年的新建分拆讓售公寓大廈的供給率約為4.9%。過去10年距離車站3分鐘內的中古公寓出售價格也在升值中。本建案距離車站1分鐘，對未來轉售價值具有保值潛力。

Comfort 豐富十条地區的5個商店街
約160家店所聚集的「東十條商店街」，形成了另一個生活圈。多元的商家林立，大量消費者熙來攘往的商店街每年秋天會固定舉辦「萬聖節變裝大會」，以及12月的「切超長蛋糕捲抽獎大會」等熱門活動。



距離池袋只要2站共7分鐘。
還可搭埼京線直達新宿和澀谷。

連結池袋、新宿、澀谷三大轉運站的JR埼京線。

社區附近就是充滿活力的商店街。
拱廊型商店街不論晴雨都可以愉快地購物。



「十条銀座商店街」以東京都北區最大的拱廊型商店街而聞名。

以銀座商店街為中心，共有5條選擇多元的商店街，從點綴餐桌的家常菜到優惠的特賣品應有盡有，不僅可深入當地生活圈，也可以無負擔的合理價格享受購物。

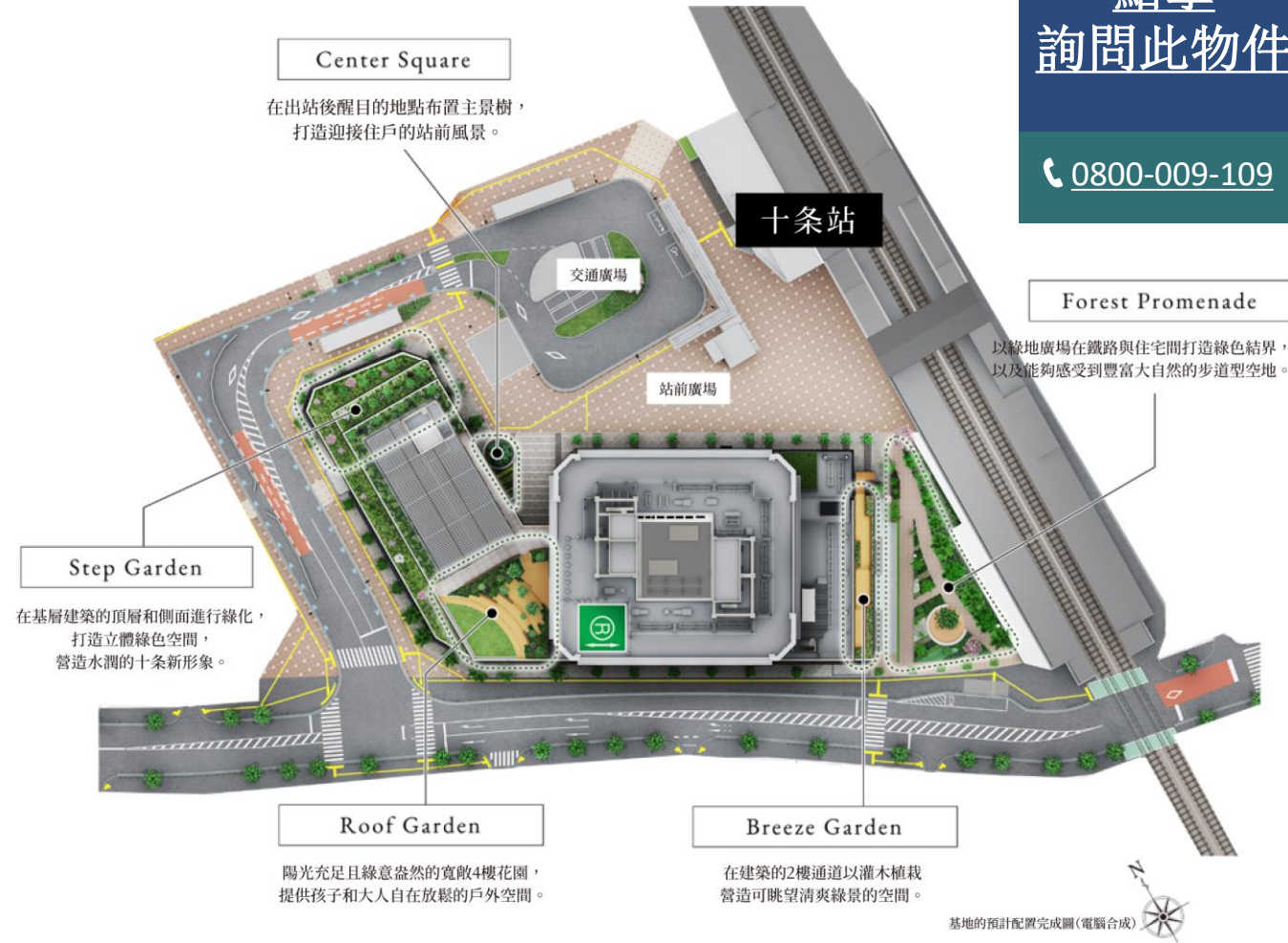
※刊登的交通概念圖是參考地圖等資料描繪的概念圖，非實際的位置、距離、比例尺、形狀。
※刊登的所需時間以通勤時段為準，依時段不同可能有差距。此外，交通時間已包含轉乘與等車時間。

設計理念簡潔並具有象徵性，
符合站前新地標的形象。

設計優美醒目的「十条」站前新地標。此外，時尚的外觀與住戶的美學相互呼應，追求符合摩天地標的前衛大樓設計。

點擊
詢問此物件

☎ 0800-009-109



木質與綠意

注重連結地區的現有價值與未來價值的「親和性」，
景觀設計概念中融入
大器又不失溫度的「木質與綠意」。
大量使用綠色植栽與木質素材，
在車站前打造舒適的聚會與休憩場所。



※刊登的預計外觀與基地的預計配置完成圖皆為根據設計圖所描繪的電腦合成圖；基地外的建築尺寸、高度則為依據空拍圖與3D都市模型描繪的合成圖，非實際圖片，亦可能會產生修改。



外觀完成予想CG

Mixed-use Tower

串聯多樣化的時間和風景的街道。

活氣溢れる「十条」駅前に描く、住宅・商業・公益一体の複合再開発プロジェクト。

多様な価値を生み出し、多世代が共生できる新たな賑わいと交流の拠点として、

ショッピング・憩い・仕事・子育てなど、さまざまな暮らしの風景をはぐくみます。



築室合戦外観完成予想CG

駅前風景に「光」という新しい魅力と
付加価値を与えるライティングデザイン。
住まう方、訪れる方を優しく包み込み、
建物から地域までを温かく演出します。

Lighting Design

【ライティングデザイン/内屋智史デザイン事務所】



渋谷ヒカリエ[実績写真]

精緻に計算したライティングによって、
エリア全体にも広がる光をデザイン。

「渋谷ヒカリエ」など多数のプロジェクトに
携わり、日本を代表するライティングデザイン
事務所。「ザ・タワー」では、お昼から夜まで
さまざまな時間でライティングの心地よさを
感じるような、マンションだけでなくエリア全体
にも広がっていく「光」をデザインしています。



使駅前風景添増了「光」的價值。

※本物件は「千葉県習志野地区第一種市営住宅再開発事業」(2024年度完成予定)の敷地内にあります。なお事業の完成は工事の状況により遅れが生じる可能性があります。本掲載のエンタランス完成予想CGは計画段階の図面を基に描き起こしたもので実際とは異なります。築室合戦外観完成予想CGは、現地高約120m(35階相当)の南方向を撮影(2021年11月)した写真に、計画段階の図面を基に描き起こした建物完成予想図を合成し、CG加工したもので、実際とは異なります。また、変更となる場合がございます。共用・附属、給排水、スロープ等、一部表現されていない設備機器がございます。また、タイル・石貼・石畳の入りは実際とは異なります。掲載は計画段階の図面を基に描き起こしたもので、実際とは異なります。また特定の季節、時間、または入居者を想定して描かれたものではございません。景の包含いや故より、形状は想定であり、竣工時には完成予想CG程度には成長してまいります。商業・公益施設は計画中のものであり変更となる場合がございます。完成時期、仕様、形等は変更となる場合がございます(2022年1月現在の情報です)。本掲載の情報は2022年4月現在のものです。今後変更となる場合がございます。

Common Space

眾多世代共有多樣時間的共用空間。



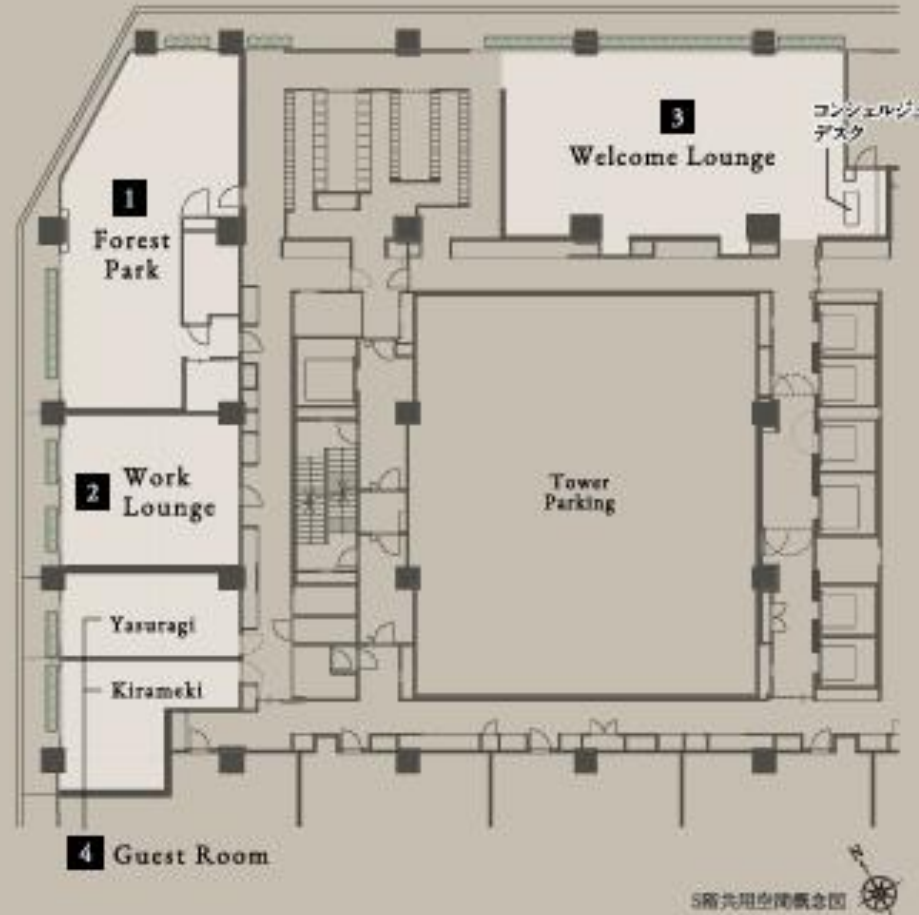
1 Forest Park

室内にいながら公園に来たかのような、子どもも安心して遊べる憩いのスペース。



2 Work Lounge

オープン席、ブース席、個室を揃え、フリーWi-Fi環境も整えたワークスペース。



憩い、交流、子育て、仕事、
充実した都市生活を楽しめるサードプレイス。

駅前生活をより豊かに便利に楽しめる、大規模マンションならではの多彩な共用空間をご用意しました。憩いや交流、子育てや仕事といった様々なライフスタイルを自由に過ごせる、今だけでなく数十年経っても色褪せないゆとりと遊びをご提供します。



3 Welcome Lounge

爽やかな緑の植栽や天然素材の家具に包まれて、話らも楽しめるラウンジ。



4 Guest Room

2つの異なるテーマのインテリアで仕上げた、ホテルライクなゲストルーム。

Common Service & Equipment

串聯多樣化的時間和風景的街道。



內廊下完成予想CG(6階)

Inner Corridor

優質靜謐、閑適氛圍的內廊設計。

多樣化的選擇支援生活的「禮賓服務」。



在建築物5樓的「迎賓大廳」裡設置飯店式的禮賓櫃檯。引進包括洗衣等代辦業務、共用備品等租用等高品質服務，不只方便住戶，也細心地考慮到訪客的需求。

Service Menu

【各種介紹・代辦服務】

- 代辦衣物送洗
- 安排鞋包清洗、修理

○代辦棉被送洗

- 安排二手物品銷售
- 安排二手書銷售

【大廳服務】

- 台車等備品出借服務

※部分服務為收費服務。部分服務內容可能有所變更。詳情請洽負責人員。



各樓層宅配儲物櫃

各樓層都設置了宅配儲物櫃，可放置住戶外出時送達的宅配貨品。回家後可隨時取貨。



各樓層食材宅配站

各樓層設置了食材宅配站，可以隨時收取從網路超商等通路購買的食品。

※並非冷凍或冷藏宅配箱。



各樓層垃圾放置區

在各樓層設置垃圾放置區，就不用搭乘電梯上下樓，24小時隨時都可以丟垃圾。

※不包含年底年初時段、不包含大型垃圾。



電動自行車租賃

建築物4樓備有16輛租賃用電動自行車，方便偶爾騎乘自行車的家庭利用。

Highest Day View

一覽無遺的開闊感。



現地39階約15の高さ×6の眺望写真(2021年11月撮影)

※掲載の眺望写真は現地高さ約135m(39階相当)より南方を撮影(2021年11月撮影)した写真にCG処理を施したもので、実際とは異なります。周辺環境、眺望は将来にわたり保証されるものではありません。

Highest Evening View

每個時刻都在變化，讓爛漫的景色成為日常。



現地39階創設の高さからの眺望写真(2021年11月撮影)

*掲載の眺望写真は現地高さ約136m(39階相当)より南方方向を撮影(2021年11月撮影)した写真にCG処理を施したもので、実際とは異なります。周辺環境、眺望は将来にわたり保証されるものではありません。

Premium Quality

高級樓層 [38樓、39樓] 專屬特別配備。



免費選擇琺瑯石或天然石的流理台

廚房流理台的台面，採用兼顧耐熱性極易清潔優勢的優質琺瑯石。或者，也可以從美麗又充滿高級感的天然石裡免費做選擇。



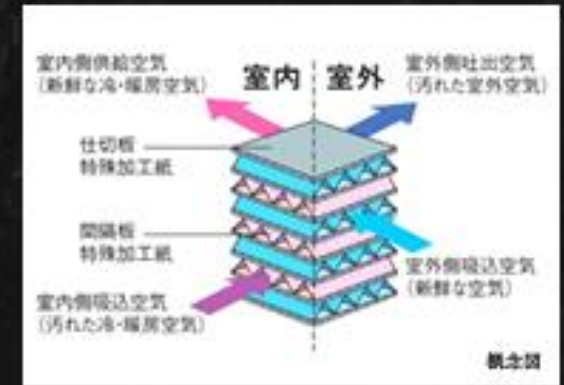
磁磚地板

用水處如洗手台、浴室、廁所等以及走廊地板，都張貼營造出高雅印象的磁磚。



起居室、餐廳的天花板內嵌式空調

居室和餐廳標準配備考量空間美感的天花板內嵌式空調。



全熱交換式換氣機

減輕空調負擔，進一步節省電費。此外還能做到計畫換氣 (24小時換氣)、空氣清淨換氣、隔音效果等，提高舒適性。



天花板高度39樓約2.95公尺、38樓約2.80公尺

僅有高級樓層才能實現的起居室、餐廳天花板高度——39樓約2.95公尺、38樓約為2.80公尺。打造開放且寬敞的室內空間。



停車場優先權

專為高級樓層的住戶準備的建築物地下室停車場的1車格優先權。儘管已是位於車站前的住宅，仍能隨時享受方便用車的舒適開車族生活。



4階段安全防護

風除室及入口大廳前兩處設有自動鎖，玄關前則設置了附帶監控攝影的對講機。進一步在38樓、39樓的電梯間設有安全哨點，提供高級樓層獨有的安全感。



特別設計的內部走廊

住戶走廊部分裝設木質調大門，設計上較具厚重感。內部走廊的天花板為平面，內凹式扶手及牆面上方兩處都設有間接照明，是呈現出高貴感的高級樓層特別設計。

※掲載の写真はモアwww-ム (P.125B'タイプ[セレクト3]) を撮影 (2022年3月) し、一部加工したものです。モアwww-ムの有償オプション・個別設計変更の他、家具・調度品等に關しては販売価格には含まれておりません。※セレクトオプションには申込期限がございます。また、オプションは部屋のタイプ、階数によって設置できない場合がございます。※掲載の内部下完成予想CGは計画段階の図面を基に描き起こしたもので、実際とは異なります。また、変更となる場合がございます。

Openess & Quality

タワーレジデンスに、さらなる贅沢なゆとりと開放感を。

點擊
詢問此物件

☎ 0800-009-109

P-90A_{type}

住戸専有面積 **93.77m²** (約28.36坪)

バルコニー面積 18.11m² (約5.47坪)

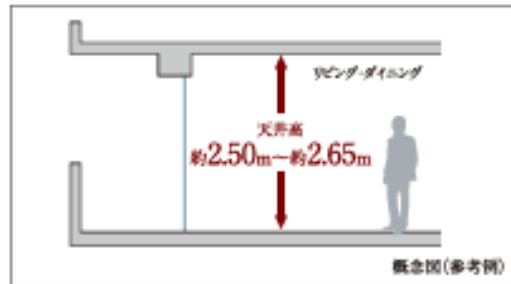
3LDK+WIC+SIC

依先後順序販售中

販售價格/25,800萬日圓 (含稅)



DINING KITCHEN
※掲載の写真はモザイクルーム(P-125Bタイプ[セレクト3])を撮影(2022年4月)した写真に、現地高約132m(38階相当)より南向きを撮影した眺望写真(2021年11月撮影)を合成しCG加工したもので実際とは異なります。また、住戸の間仕切り壁数によって見方は異なります。モザイクルームの有償オプション・個別設計変更の他、家具・調度品等に関しては販売価格には含まれておりません。セレクト・オプションには申込期間がございます。また、オプションはお客様のタイプ・階数によって設置できない場合がございます。周辺環境、眺望は将来にわたる保証されるものではありません。



1 天花板高度約2.50公尺～約2.65公尺的 (5樓～37樓)

客廳、餐廳的天花板是具有寬敞感，約2.50公尺～約2.65公尺的高度。空間延伸的開放感，帶來超過專有面積的餘裕空間。

※不同樓層的高度不同。

3 3房2廳1廚以上的住戶寬幅約7.90公尺～約12.78公尺 (5樓～37樓)

3房2廳1廚以上的住戶，採用寬幅設計，讓寬敞的空間呈現更為開闊的樣子。採光充足，提高客廳、餐廳及每個房間的開闊感。



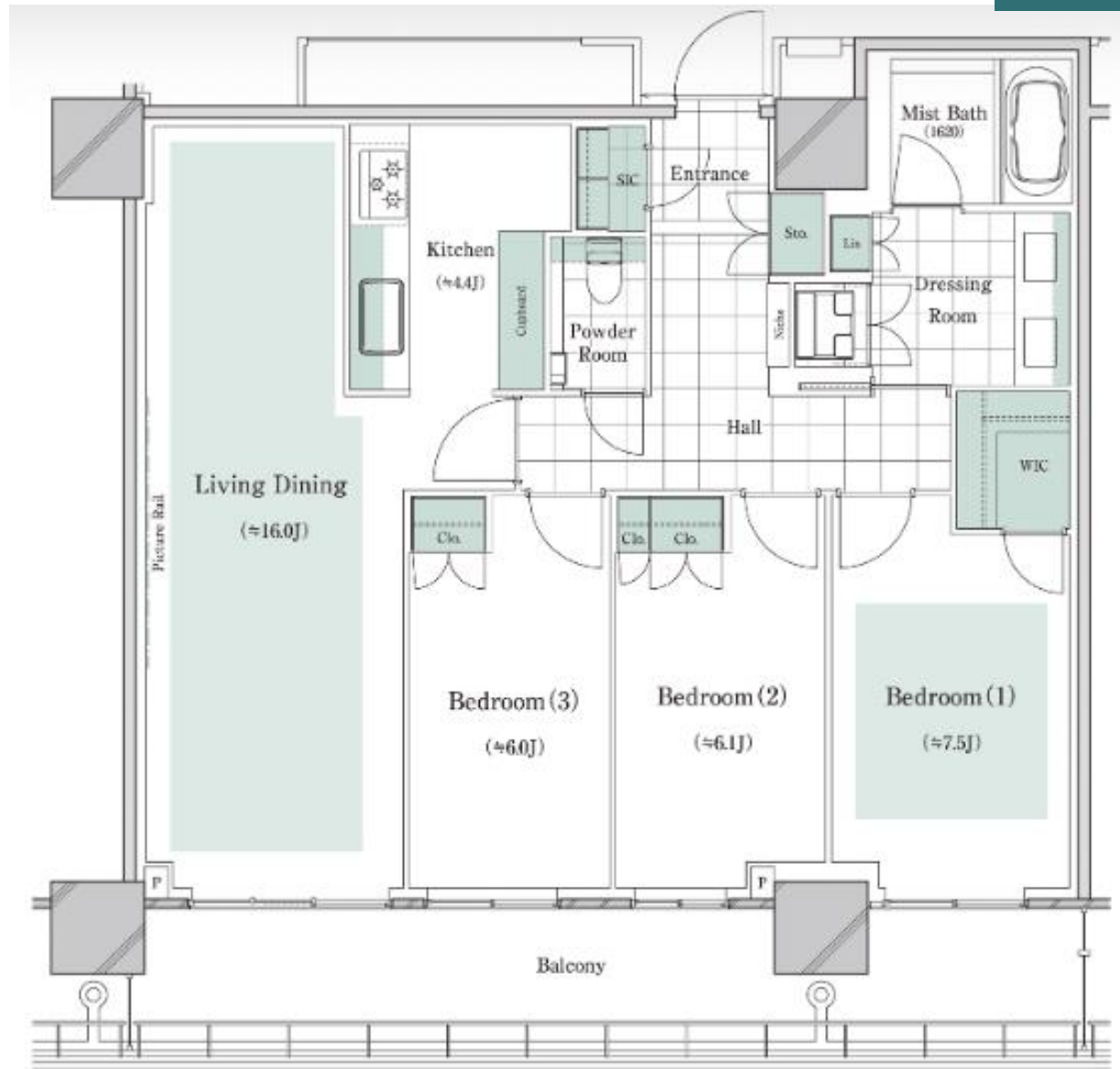
2 邊間戶的「落地窗」

邊間戶方案中，客廳、餐廳採用了落地窗。窗外不設置陽台，呈現毫無遮擋、視野延伸到腳下而充滿開放感的空間。

※5～7樓除外。

4 實現更具開放感室內空間的「out-frame設計」

客廳、餐廳的房柱往陽台側突出，室內空間更顯清爽。更容易布置家具等，呈現更美麗的室內擺設。



● 床暖房範圍 ● 収納範圍
WIC: ウォークインクローゼット SIC: シューズインクローク
※掲載の間取りは計画段階のもので、今後変更になる場合がございます。

- 5 客廳兼餐廳及主臥室兩處採用「地暖」
- 6 「天然花崗岩流理台面」為標準配備
- 7 廚房標準配備「廚餘機」
- 8 浴室設置「Flatline LED燈 (免費可選)」可與LED落地燈一同選擇。
- 9 附天然花崗岩洗手台「低水箱單體馬桶」



天然花崗岩的流理台面 廚餘機 Flatline LED燈 (免費可選) 附天然花崗岩洗手台「低水箱單體馬桶」

※刊登的照片為 (2022年3月) 拍攝樣品屋 (S-90A戶型 [選項4] 及S-75B戶型 [選項1]) 後，經過部分編輯而成。房屋售價未包含樣品屋內的付費選項、個別設計變更以及其他家具及家用品等。※自選項目需在特定期限內提出申請。另外，自選項目可能受到房型、樓層的限制而無法安裝。

タワーレジデンスに、さらなる贅沢なゆとりと開放感を。

點擊
詢問此物件

☎ 0800-009-109

P-95A_Type

3LDK+WIC+SIC

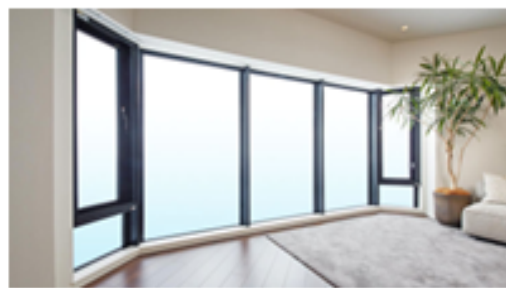
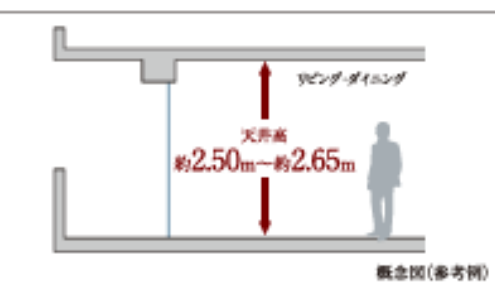
□住戸専有面積：95.68㎡(約28.94坪)

□バルコニー面積：18.85㎡(約5.70坪)

依先後順序販售中 販售價格/26,300萬日圓 (含稅)



※掲載の写真はモックアップ(D-125Bタイプ(ベネッセ))を撮影(2022年4月)した写真に現地高さ約132m(38階相当)の方向性を撮影した眺望写真(2021年11月撮影)を合成しCG加工したもので実際とは異なります。4、住戸の間取り・階数によって見え方は異なります。モックアップの有無・オプション・個別設計変更の色・家具・調度品等に關しては販売價額には含まれておりません。モックアップには申込期限がございます。また、オプションは一部のタイプ・階数によって設置できない場合がございます。周辺環境、眺望は将来にわたり保証されるものではありません。



1 天井板高約2.50公尺～約2.65公尺的(5樓～37樓)

客廳、餐廳的天花板是共有寬敞感，約2.50公尺～約2.65公尺的高度，空間延伸的開放感，帶來超邁專有而獨有的餘裕空間。 ※不同樓層的高度不同。

3 3房2廳1廁以上的住戶寬幅約7.90公尺～約12.78公尺(5樓～37樓)

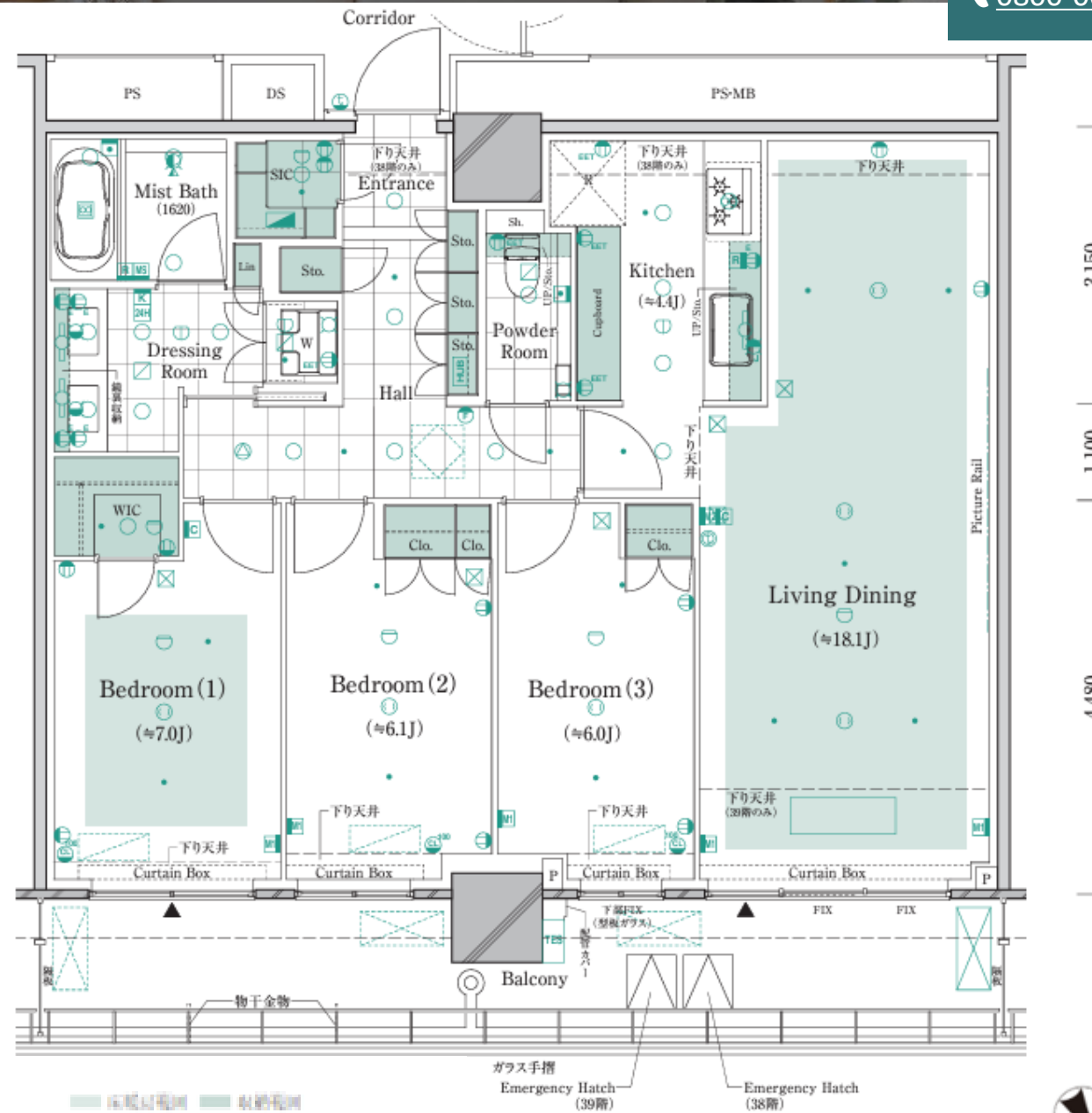
3房2廳1廁以上的住戶，採用寬幅設計，讓寬敞的空間呈現更為開闊的樣子。採光充足，提高客廳、餐廳及每個房間的開闊感。

2 連開戶的「落地窗」

連開戶方案中，客廳、餐廳採用了落地窗，窗外不設置陽台，呈現毫無遮擋、視野延伸至腳下而充滿開闊感空間。 ※5～7樓除外。

4 實現更具開放感室內空間的「out-frame設計」

客廳、餐廳的兩柱往柱間台側突出，室內空間更顯清爽，更容易布置家具等，呈現更美麗的室內擺設。



- 5 客廳兼餐廳及主臥室兩處採用「地板」
- 6 「天然花崗岩流理台面」為標準配備
- 7 廚房標準配備「岩餘燂」
- 8 浴室設置「Flatline LED燈(免費可選)」可與LED落地燈一同選擇。
- 9 附天然花崗岩洗手台「低水消耗型馬桶」



天然花崗岩的流理台面 岩餘燂 Flatline LED燈(免費可選) 附天然花崗岩洗手台「低水消耗型馬桶」

※刊登的照片為(2022年3月)拍攝樣品屋(S-90A戶型【選項4】及S-75B戶型【選項1】)後，經過部分編輯而成。房屋售價未包含樣品屋內的付費選項、個別設計變更以及其他家具及家用品等。※白選項日需在新定期限內提出申請。另外，白選項日可能受到房型、樓層的限因而無法安裝。

P-95C_Type

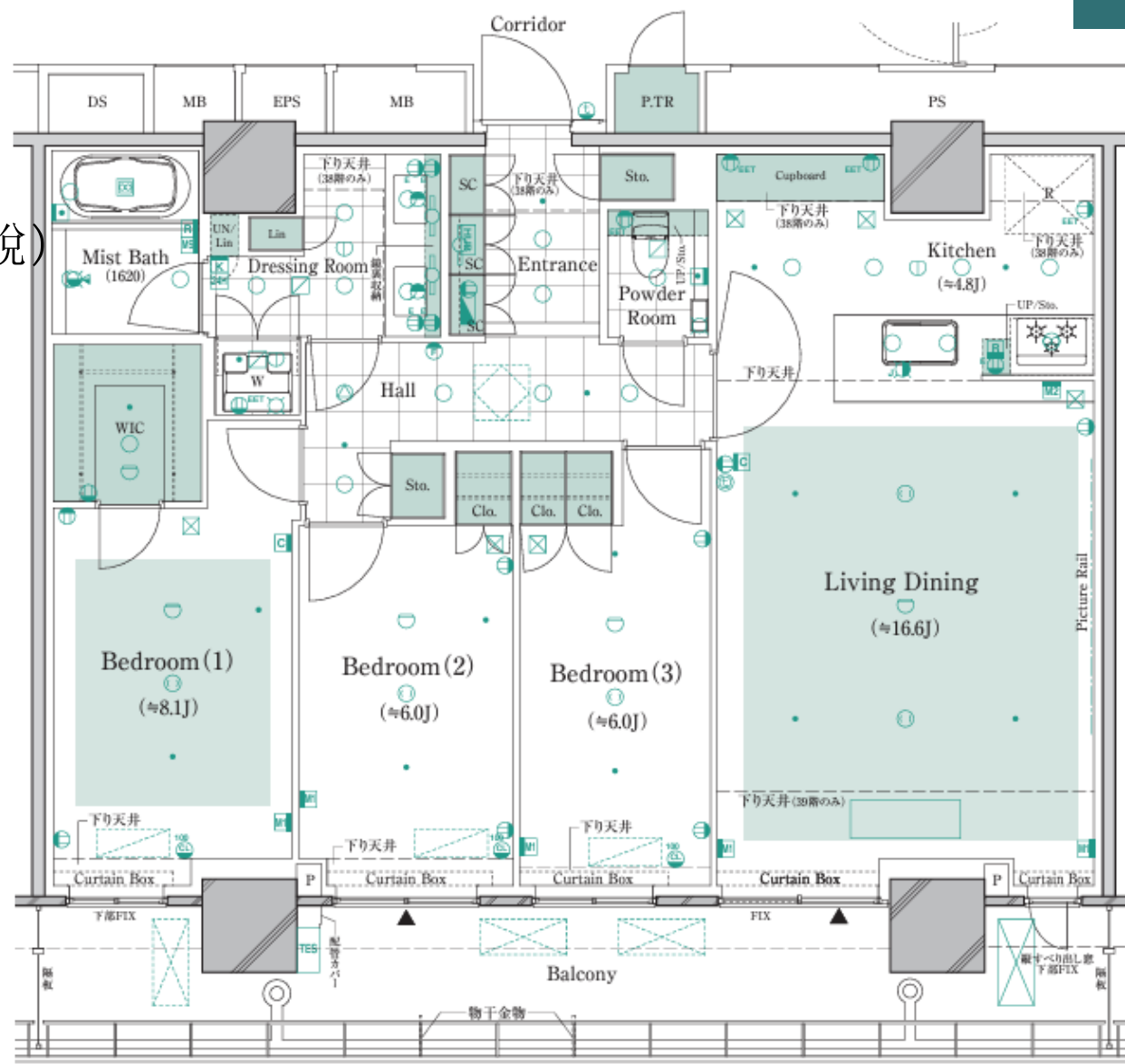
3LDK+WIC+TR

- 住戸専有面積 : 97.63 m²(約29.53坪)
- <トランクルーム面積 : 0.77 m²(約0.23坪) 含む>
- バルコニー面積 : 20.07 m²(約6.07坪)

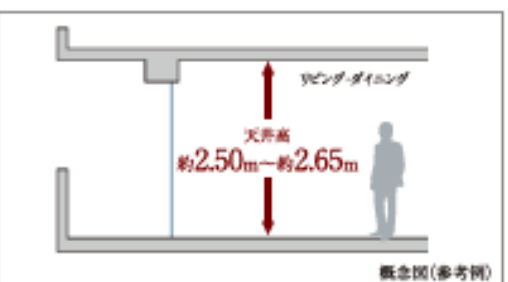
依先後順序販售中
販售價格/28,000萬日圓 (含稅)



※掲載の写真はモデルルーム(D-125Bタイプ(ベネッセ))を撮影(2022年4月)した写真に現地高さ約132m(38階相当)の前方向を撮影した眺望写真(2021年11月撮影)を合成LCC加工したもので実際とは異なります。4.住戸の間、階数によって見え方が異なります。モデルルームの有償オプション・個別設計変更の色、家具・調度品等に関しては販売価格には含まれておりません。モデルオプションには申込期限がございます。また、オプションはお客様のタイプ、階数によって設置できない場合がございます。周辺環境、眺望は将来にわたり保証されるものではありません。

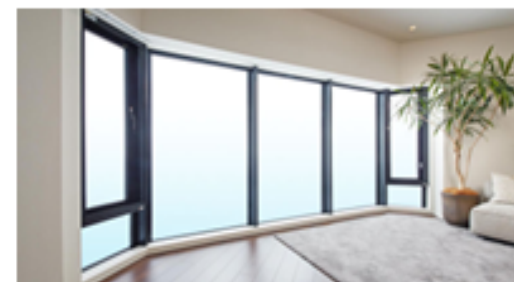


WIC: ウォークインクローゼット SC: シューズインクローゼット
※掲載の図面は仕様図の図面であり、今後変更になる場合がございます。



1 天井高約2.50公尺~約2.65公尺の(5楼~37楼)

客廳、餐廳的天花板是具有寬敞感、約2.50公尺~約2.65公尺的高度。空間延伸的開闊感、帶來超越尋常而有的餘裕空間。
※不同樓層的高度不同。



2 透開戶的「落地窗」

透開戶方案中，客廳、餐廳採用了落地窗。窗外不設置陽台，呈現毫無遮擋、視野延伸至腳下而充滿開放感的空間。
※5~7樓除外。

3 3房2廳1廁以上的住戶寬幅約7.90公尺~約12.78公尺(5樓~37樓)

3房2廳1廁以上的住戶，採用寬幅設計，讓寬敞的空間呈現更為開闊的樣式。採光充足，提高客廳、餐廳及每個房間的開闊感。

4 實現更具開放感室內空間的「out-frame設計」

客廳、餐廳的居住往陽台側突出，室內空間更顯清爽，更容易布置家具等，呈現更美麗的室內擺設。

- 5 客廳兼餐廳及主臥室兩處採用「地板」
- 6 「天然花崗岩洗滌台面」為標準配備
- 7 廚房標準配備「磨盤機」
- 8 浴室設置「Flatline LED燈(免費可選)」可與LED落地燈一同選擇。
- 9 附天然花崗岩洗手台「低水消耗型馬桶」



天然花崗岩的洗滌台面 磨盤機 Flatline LED燈(免費可選) 附天然花崗岩洗手台「低水消耗型馬桶」

※刊登的照片為(2022年3月)拍攝樣品屋(S-90A戶型【選項4】及S-75B戶型【選項1】)後，經過部分編輯而成。房屋售價未包含樣品屋內的付費選項、個別設計變更以及其他家具及用品等。※自選項目需在約定期限內提出申請。另外，自選項目可能受到房型、樓層的限額而無法安裝。

P-100A_Type

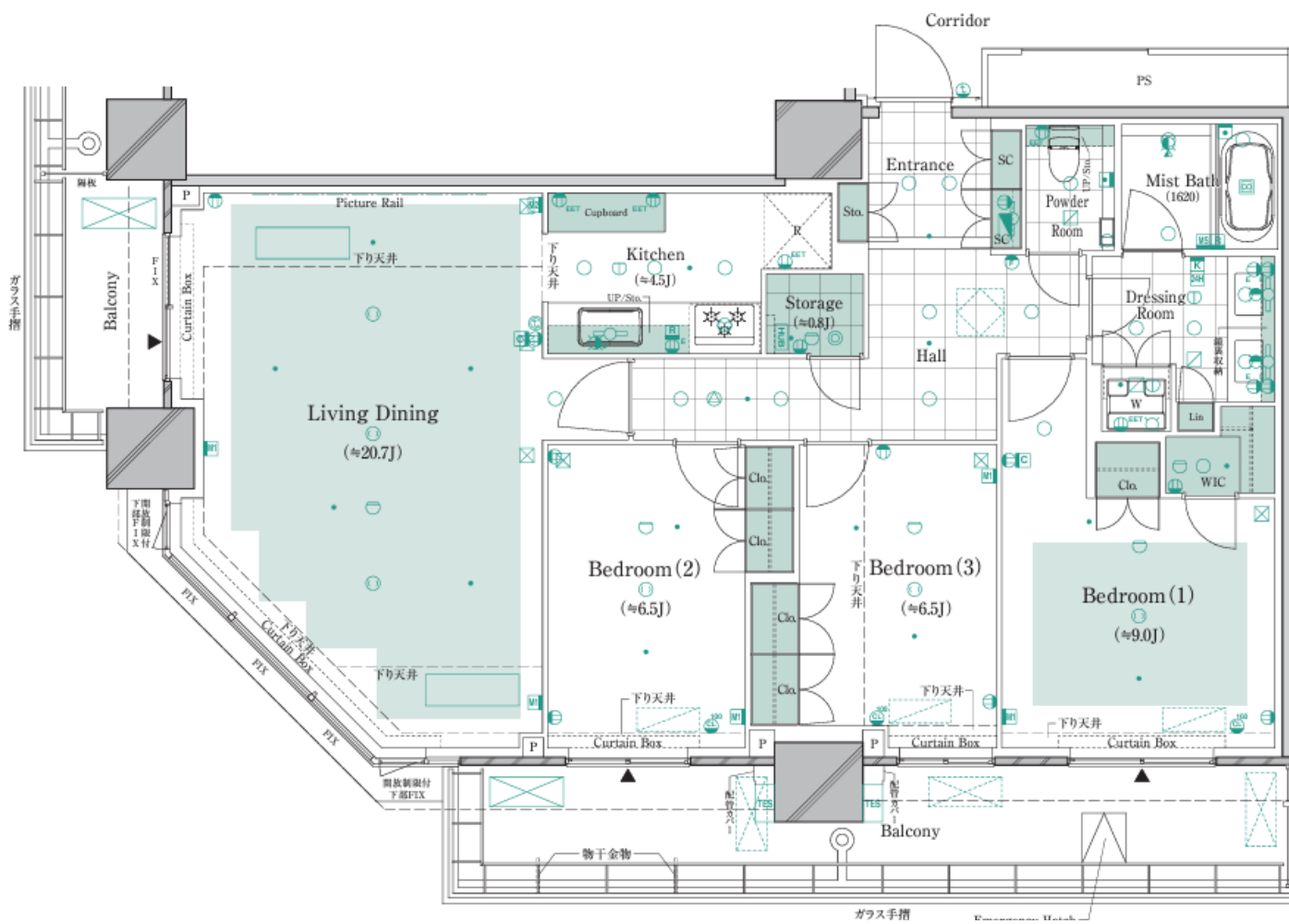
3LDK+WIC+S

□住戸専有面積：107.81 m²(約32.61坪)
□バルコニー面積：24.32 m²(約7.35坪)

依先後順序販售中
販售價格/32,000萬日圓 (含稅)



※掲載の写真はモックアップ(P-105Bタイプ/セレクト3)を撮影(2022年4月)した写真に現地高約132m(39階相当)より東方向を撮影した眺望写真を合成しCG加工したもので実際とは異なります。また、住戸の向き・階数によって見え方は異なります。モックアップの有無・オプション・個別設計変更の他、家具・調理品等に関しては販売価格には含まれておりません。セレクト・オプションには申込制限がございます。また、オプションはお部屋のタイプ・階数によって設置できないものがございます。周辺環境、眺望は将来にわたって保証されるものではありません。



1 天花板高度約2.50公尺～約2.65公尺的 (5樓～37樓)

客廳、餐廳的天花板是具有寬敞感、約2.50公尺～約2.65公尺的高度。空間延伸的開放感、帶來超越尋常的舒適空間。
※不同樓層的高度不同。

2 3房2廳1廁以1-約住戶面積約7.90公尺～約12.78公尺 (5樓～37樓)

3房2廳1廁以上的住戶，採用寬幅設計，讓寬敞的空間呈現更為開闊的樣子。採光充足，提高客廳、餐廳及每個房間的開放感。

3 邊開戶的「落地窗」

邊開戶方案中，客廳、餐廳採用了落地窗，窗外不設置陽台，呈現毫無遮擋、視界延伸向窗外充滿開朗感空間。
※5～7樓除外。

4 實現更具開放感室內空間的「out-frame設計」

客廳、餐廳的房柱往牆台側突出，室內空間更顯清爽，更容易布置家具等，呈現更美麗的室內景緻。

5 客廳兼餐廳及主臥室兩處採用「地暖」

6 「天然花崗岩流理台面」美觀潔淨

7 密閉標準配備「廚餘機」

8 浴室設置「Flatline LED燈 (免費可選)」可與LED落地燈一同選擇。

9 附天然花崗岩洗手台「防水箱單邊馬桶」

WIC: ウォーターインテグレイテッド MDC: シューズインドローパー

※掲載の図面は仕様変更の可能性があります。実際受領になる場合がございます。



天然花崗岩的流理台面 廚餘機 Flatline LED燈 (免費可選) 附天然花崗岩洗手台「防水箱單邊馬桶」

※掲載の圖片為 (2022年3月) 拍攝樣品屋 (S-90A戶型 [選項4] 及S-75B戶型 [選項1]) 後，經過部分編輯而成。房屋售價亦包含樣品屋內的付費選項、個別設計變更以及其他家具及用品等。※白選項日需在新定製案內提出申請。另外，白選項目可能受到房型、樓層的制約而無法安裝。

THE TOWER JUJO ザ・タワー十条

點擊
詢問此物件

0800-009-109

東十条駅

- ◆ 東京都北區上十条二丁目1001號
- ◆ JR埼京線「十条站」步行1分鐘
JR京濱東北線「東十条站」步行9分鐘

