

# アルファステイツ小田原

alpha states odawara

JR・小田急電鉄・箱根登山鉄道

「小田原」駅徒歩 9 分 (約720m)

東海道新幹線

「小田原」駅徒歩 9 分 (約720m)

伊豆箱根鉄道

「緑町」駅徒歩 5 分 (約370m)

竣工予定/2026年4月上旬予定

総戸数/55戸

間取り/3LDK

専有面積/67.33m<sup>2</sup>~77.20m<sup>2</sup>

販売価格/4,920万円(1戸)~6,720万円(1戸)

お引渡し時期/2026年6月中旬予定

※外観完成予想図



ODAWARA

# FIRST RESIDENCE

ACTIVE FIRST × HEALING FIRST



ACTIVE FIRST

躍動のアクセスを掌握する

HEALING FIRST

緑彩と開放感に満悦す

敷地内駐車場 <sup>(41台/55戸)</sup> 74%確保



全邸南向き

小田原駅 <sup>(約720m)</sup> 徒歩9分  
JR・小田急電鉄・箱根登山鉄道

オール3LDK

住居専有面積67.33m<sup>2</sup>～77.20m<sup>2</sup>

関東地方の南西に位置し、古くから城下町として栄えてきた街、小田原。  
東海道新幹線をはじめとするさまざまな路線が乗り入れる拠点、小田原駅を中心に多くの人々の生活が息づいている。  
好アクセス性や近隣利便に育まれる躍動のアクティブライフと、  
瑞々しい植栽を施した開放感のある敷地計画によるヒーリングライフ。  
「アルファステイツ小田原」。  
これまで思い描いてきた理想の住まいが、今ここにはじまる。

# LOCATION

## 数々の歴史を育み、未来へと発展する街、小田原。

江戸時代、小田原藩の城下町で東海道小田原宿の宿場町として栄えた街、小田原。現在もこの街は小田原城や、ミナカ小田原など古の風情を残しながらも未来へと発展を続けています。数多くの路線が乗り入れる主要な交通拠点である「小田原」駅へ徒歩9分の交通利便や、駅前に集中する商業利便を享受する快適なロケーションです。



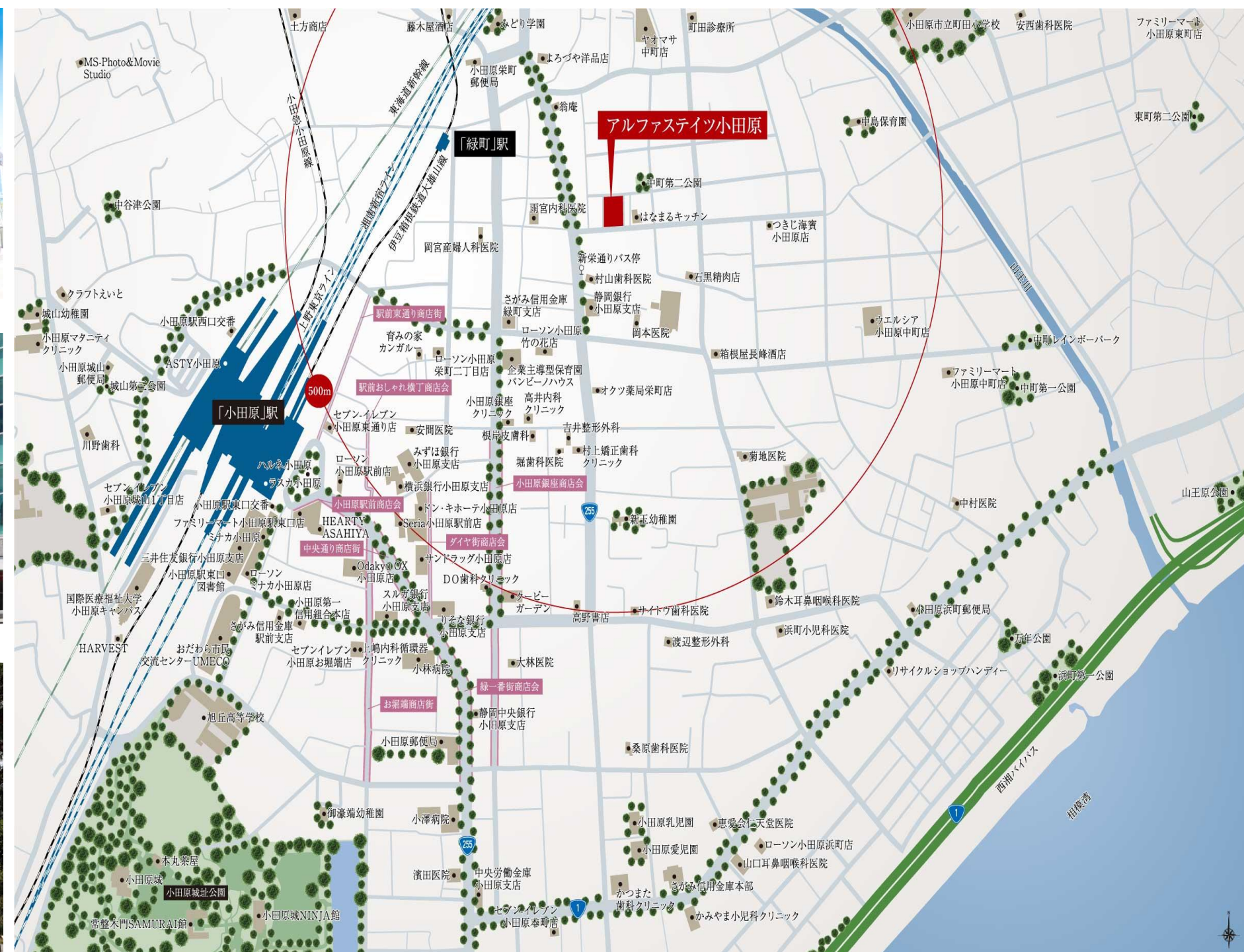
ミナカ小田原 / 徒歩11分 (約820m)



JR「小田原」駅 / 徒歩9分 (約720m)



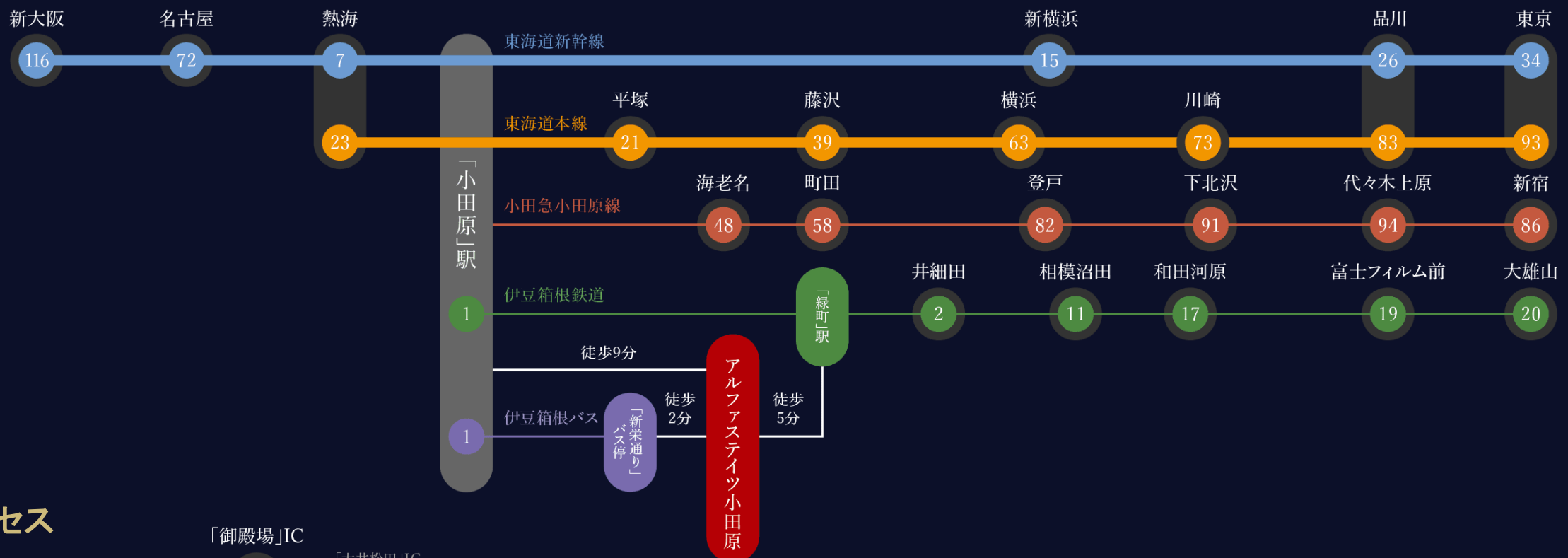
小田原城址公園 / 徒歩15分 (約1,140m)



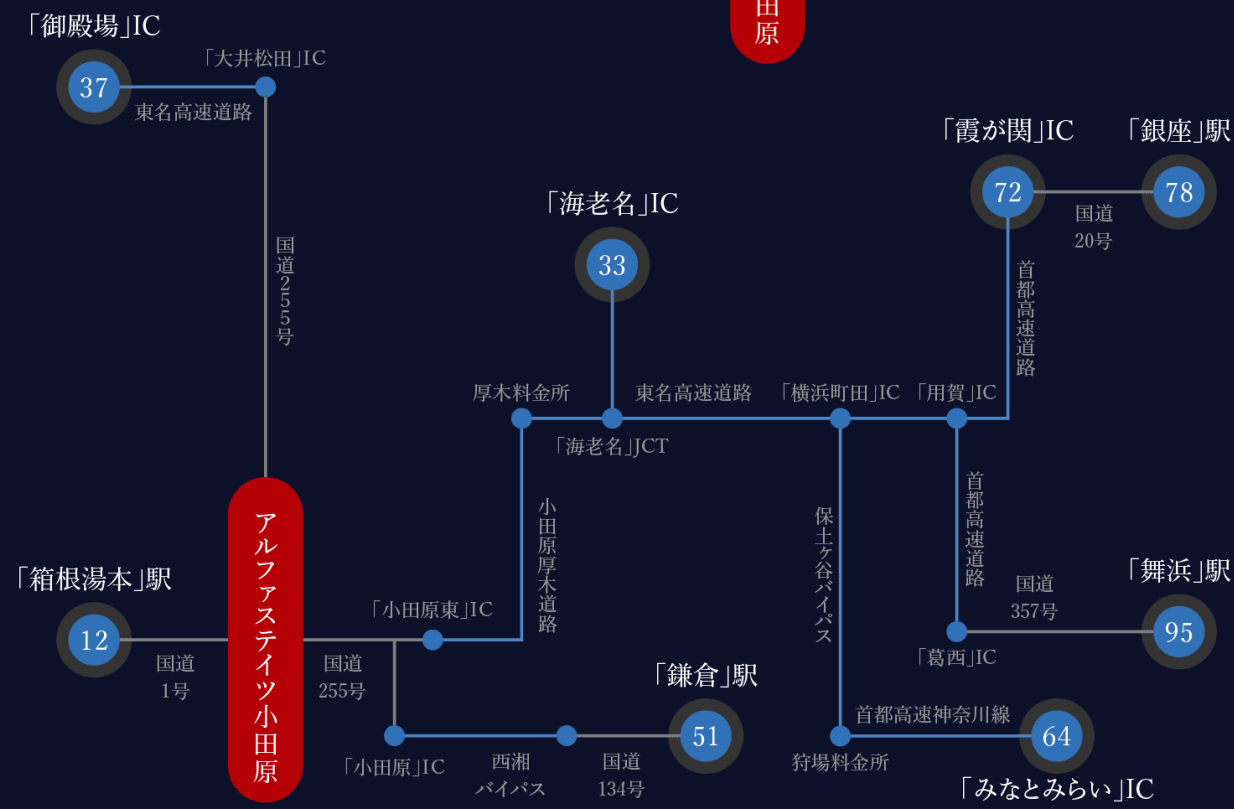
# 全国主要都市へつながる、 多彩なアクセス路線を自在に使いこなす利便がここに。

数多くの路線が乗り入れる小田原駅へは徒歩9分という近さ。  
そこから全国の主要都市にダイレクトに繋がる交通利便を享受する愉悦のアクセスネットワーク。  
ビジネスやプライベートなど、いろいろな場面でその利便性に満足を感じることができます。

## ■公共交通機関でのアクセス



## ■マイカーでのアクセス



# LAND PLAN

より快適で、より上質な暮らしの基礎となる、綿密に計算されたランドプラン。

マイカーライフを快適にサポートするため、敷地内に41台分  
 (機械式:38台、平置専用:2台、身障者専用:1台)の駐車場を確保しました。  
 セキュリティシステムの導入や防災倉庫の整備など、毎日の安全をしっかりと守りながらも、癒やしを感じる植栽計画を採用し、快適で上質なランドプランとしています。

※掲載の完成予想図は図面を基に描き起こしたもので設計・設備・仕様・色調・植栽等、実際とは多少異なる場合がございます。また、行政官庁の指導または施工上の都合により、形状や仕上等が変更となる場合がございます。予めご了承ください。※掲載の敷地配置図は計画段階のもので、変更になる場合がございます。



 車
  歩行者
  自転車

## Kitchen



# EQUIPMENT

設備・仕様

上質な生活を実現する仕様を。

## Bathroom



## Powder Room



## Restroom



## OTHER EQUIPMENT



フラットフロア



インターネット使い放題

※掲載の室内写真は「アルファステイツ小田原」モデルルーム（Dタイプ）を撮影（2024年7月）したものです。タイプにより室内の形状・色彩・仕様等は異なります。一部オプション仕様（有料）が含まれている他、家具・備品等に関しては配置例を示したもので販売価格には含まれません。

※使用料は管理費に含まれます。

## [南東角住戸] MODEL ROOM PLAN

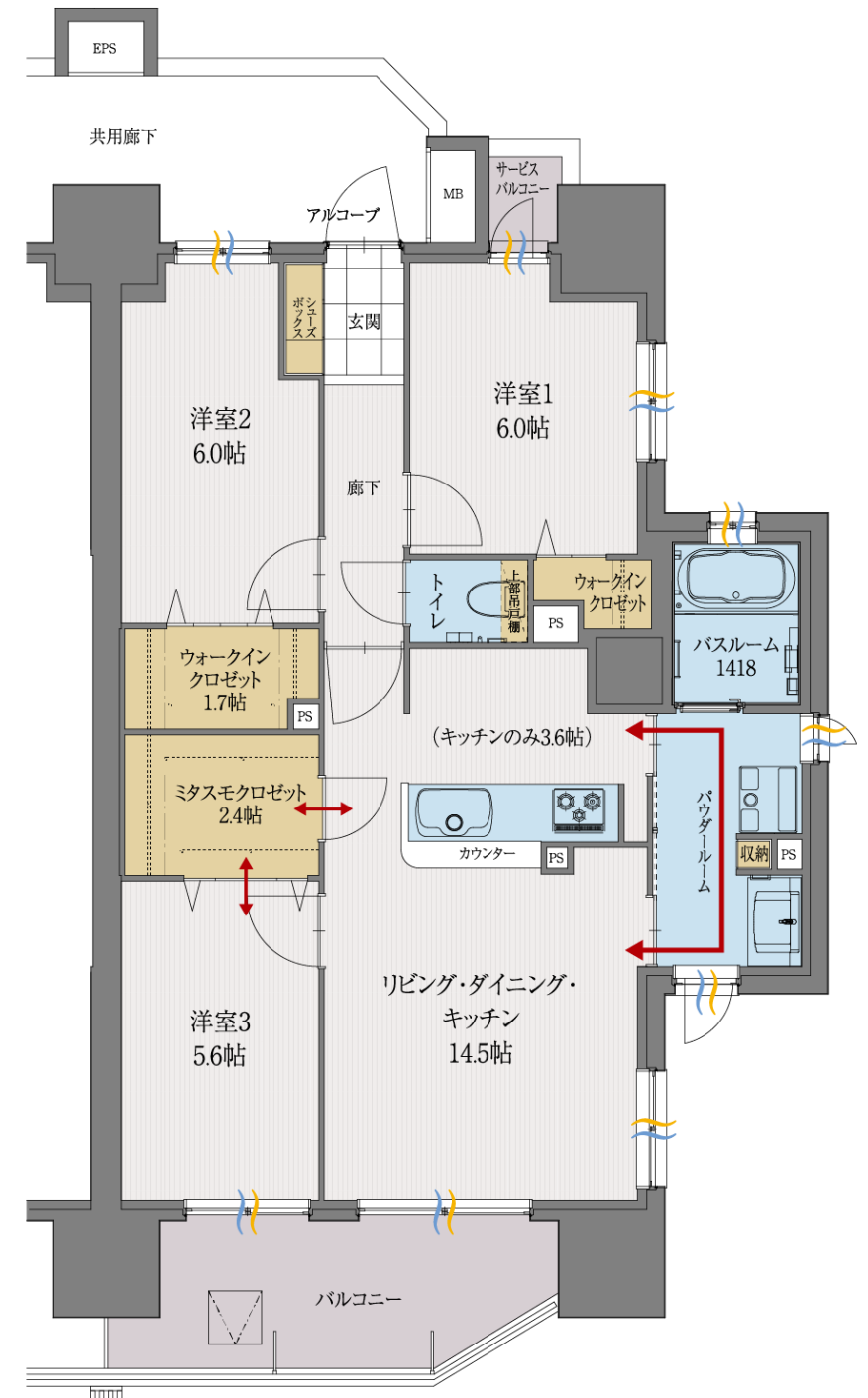
2箇所にウォークインクローゼットを、2方向からの出入りが可能なミタスマクロゼットを設置。  
バスルームとパウダールームに窓を設けた東南角住戸。

D  
TYPE

3LDK  
+ミタスマクロゼット  
+2ウォークインクローゼット

- 住居専有面積/77.20m<sup>2</sup> (23.35坪)
- アルコーブ面積/2.25m<sup>2</sup> (0.68坪)
- バルコニー面積/8.97m<sup>2</sup> (2.71坪)
- サービスバルコニー面積/1.15m<sup>2</sup> (0.34坪)
- 総面積/89.57m<sup>2</sup> (27.08坪)

14F	A-1401	B-1402	C-1403	D-1404
13F	A-1301	B-1302	C-1303	D-1304
12F	A-1201	B-1202	C-1203	D-1204
11F	A-1101	B-1102	C-1103	D-1104
10F	A-1001	B-1002	C-1003	D-1004
9F	A-901	B-902	C-903	D-904
8F	A-801	B-802	C-803	D-804
7F	A-701	B-702	C-703	D-704
6F	A-601	B-602	C-603	D-604
5F	A-501	B-502	C-503	D-504
4F	A-401	B-402	C-403	D-404
3F	A-301	B-302	C-303	D-304
2F	A-201	B-202	C-203	D-204
1F	エントランス	B-101	Cg-102	E-103



## 物件概要

所在地	神奈川県小田原市中町一丁目11番8(地番)
交通	JR東海道新幹線・JR東海道本線・小田急小田原線・伊豆箱根鉄道大雄山線「小田原」駅徒歩9分 伊豆箱根鉄道大雄山線「緑町」駅徒歩5分
総戸数	55戸(管理事務室・防災倉庫を除く)
敷地面積	1,360.33㎡(確認申請時)
建築面積	472.48㎡(確認申請時)
建築延床面積	4,436.34㎡(確認申請時)
構造・規模	鉄筋コンクリート造 地上14階建
地目	宅地
建築確認番号	第ERI-23034877号(2024年(令和6年)2月27日付)
用途地域	準工業地域
法定建ぺい率	60%
法定容積率	200%(高度利用により300%)
設計監理	共同エンジニアリング株式会社
施工	中村建設株式会社・山本建設株式会社 特定建設工事共同企業体
敷地所有者	穴吹興産株式会社、三信住建株式会社
完成予定年月	2026年4月上旬予定
引き渡し可能年月	2026年6月中旬予定

## 物件概要

分譲後の権利形態	敷地：専有面積割合による所有権の共有 建物：(専有部分)区分所有権 (共有部分)専有面積割合による所有権の共有
管理形態	管理組合方式により管理組合と弊社指定の管理会社間で管理委託契約を締結
管理会社	株式会社穴吹ハウジングサービス
管理員の勤務形態	通勤/月～金9：00～17：00/土日祝日は不在
売主	穴吹興産株式会社 〒760-0028 香川県高松市鍛冶屋町7-12(087-822-3567)[国土交通大臣免許(10)第3300号] 【加盟団体】四国地区不動産公正取引協議会、公益社団法人香川県宅地建物取引業協会  三信住建株式会社 〒104-0061 東京都中央区銀座6-2-1 Daiwa銀座ビル9階(03-3569-1123)[国土交通大臣(1)第9956号] 【加盟団体】一般社団法人不動産協会会員、一般社団法人全国住宅産業協会加盟、公益社団法人首都圏不動産公正取引協議会加盟
取引態様	穴吹興産株式会社(売主・販売代理) 〒760-0028 香川県高松市鍛冶屋町7-12(087-822-3567)[国土交通大臣免許(10)第3300号] 【加盟団体】四国地区不動産公正取引協議会、公益社団法人香川県宅地建物取引業協会
設計図書閲覧場所	穴吹興産株式会社 首都圏支社 および アルファステイツ小田原マンションギャラリー
手付金等保証機関	西日本住宅産業信用保証株式会社
駐車場	41台(機械式38台、1階住戸専用(平面)2台、身障者優先1台) 月額使用料：4,000円～10,000円
自転車置場	94台 月額使用料：300円
バイク置場	3台 月額使用料：2,000円