



グレースシア横浜

東急東横線・みなとみらい線・JR線・京急本線「横浜」駅徒歩5分
相鉄本線「横浜」駅徒歩8分
横浜市営地下鉄ブルーライン「横浜」駅徒歩10分

～全体概要～

間取り / 1LDK～3LDK

専有面積 / 38.18㎡～75.06㎡

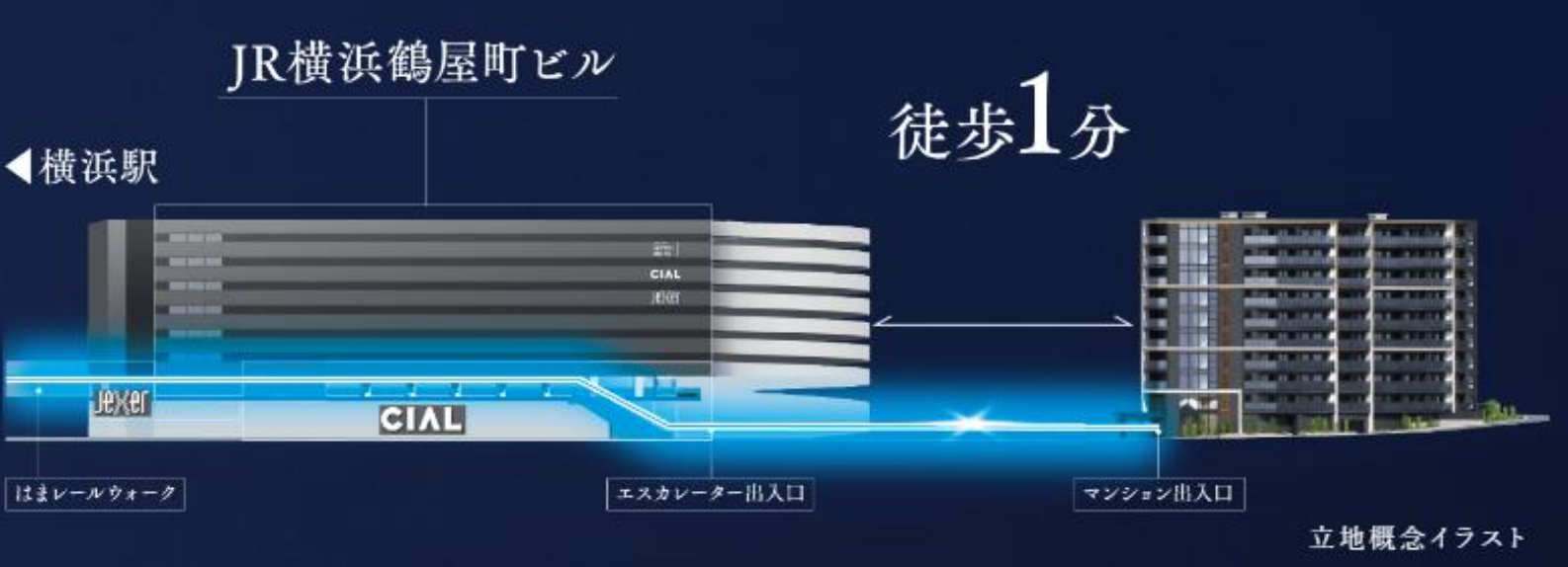
先着順販売価格/6,440万円～15,590万円

引渡し可能年月 / 2025年6月予定

Yokohama Executive 横浜を象徴する、とっておきの最善席へ。



現地周辺航空写真



LOCATION 駅近の利便性と、駅徒歩5分でありながら落ち着いた住環境を享受できる立地性。

SHOPPING

ショッピング

横浜を代表するスポットを日常使い
日々のショッピングシーンが鮮やかに。

徒歩1分圏に、「まいばすけっと」「文化堂」の2店のスーパーと1店のコンビニエンスストアが揃う便利な立地。しかも、「CIAL横浜」「ニューマン横浜」「ジョイナス」「横浜モアーズ」など、数々の複合商業施設や「横浜高島屋」「そごう横浜店」といった百貨店も徒歩圏に集積。生活利便に優れることはもちろん、横浜ならではの高感度を暮らしを謳歌できます。

NATURE

公園・自然

自然の豊かさを感じられるのも、
この地ならではの魅力のひとつ。

沢渡中央公園や神奈川公園といった大きな公園をはじめ、緑豊かな大小10の公園と緑道が、徒歩10分圏内に点在。徒歩6分の幸ヶ谷公園は桜が豊富で、花見も気軽に楽しめます。アクティブな都心ライフに潤いを与える自然が身近に感じられる、恵まれた環境です。



“食を通して、暮らしをさらに素敵に、豊かに。”

CIAL横浜
(徒歩5分/約400m)



“デパ地下グルメや多彩なファッションが魅力。”

横浜高島屋
(徒歩8分/約620m)



“グルメもファッションも、憩いの屋上庭園も。”

ジョイナス
(徒歩7分/約510m)



“大人の女性を魅了する、約120店舗が集結。”

ニューマン横浜
(徒歩5分/約400m)



“隈研吾氏がデザインを手がけた複合商業施設。”

デリス横浜ビル
(徒歩2分/約130m)



“横浜駅直結の人気のショッピングモール。”

横浜モアーズ
(徒歩6分/約410m)



“都会の喧騒を忘れ、花や緑に癒される遊歩道。”

東横フラワー緑道
(徒歩1分/約60m)



“花壇や遊具が整い、季節のイベントも開催。”

台町公園
(徒歩9分/約670m)



“緑にあふれ、散歩やピクニックも爽快に。”

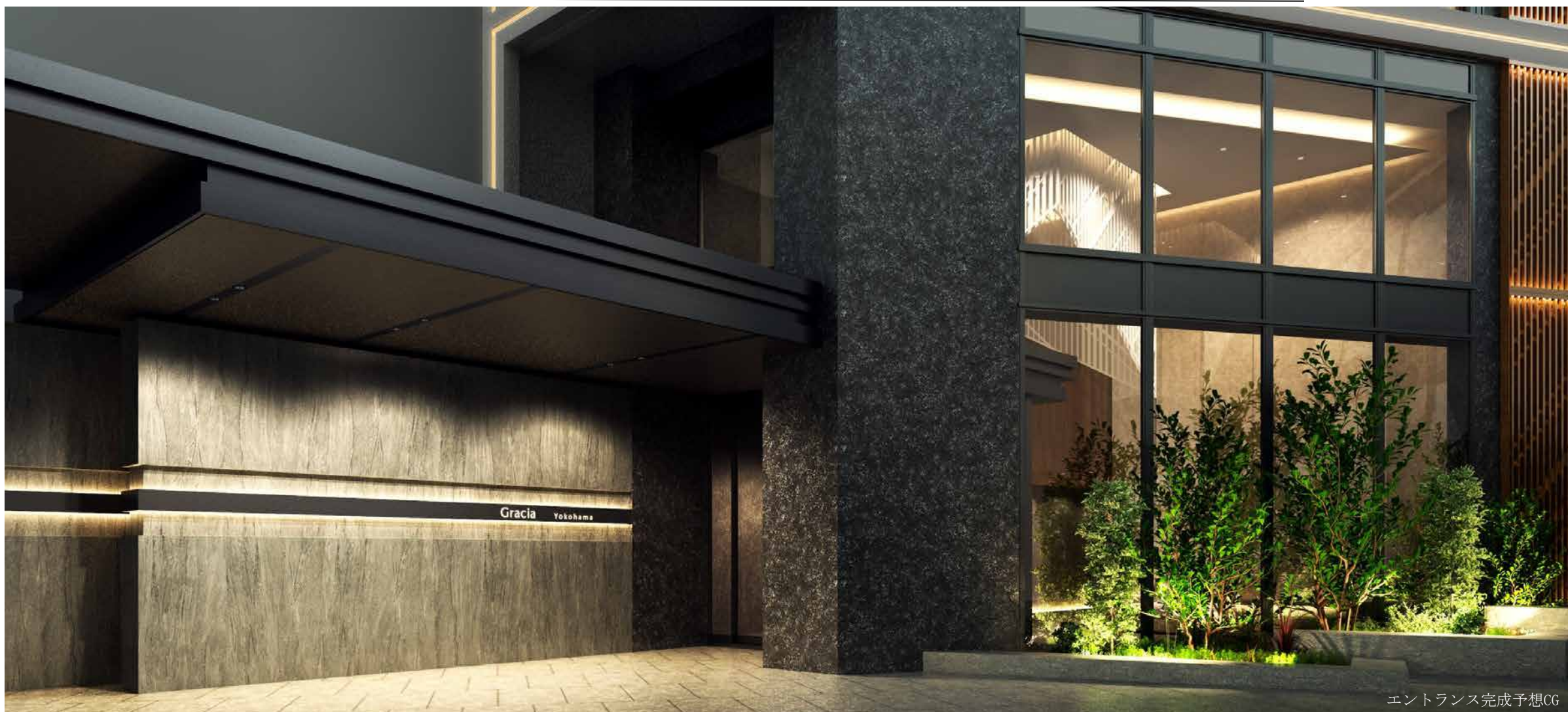
幸ヶ谷公園
(徒歩6分/約480m)



瑞々しくも美しい緑が、
清涼なる気分を誘い出す。

※掲載の航空写真は、2023年5月に撮影したものに一部CG加工を施しております。
※徒歩分数表示については地図上の概測距離を徒歩は80mを1分として算出(端数は切り上げ)したものです。
※掲載の環境写真は2023年9月に撮影したものです。

時の移ろいと共に多彩な表情を魅せる
二層吹抜のエントランスラウンジ。



エントランス完成予想CG

住まう方を歓待するようにお迎えする高級ホテルを思わせる優雅な共用空間。
二層吹抜の伸びやかさを活かし、上部まで広がるワイドな開口部を設け、
贅沢な開放感を創出。

カーテンのドレープのようにデザインした艶のある本磨きの石壁、
天井から下がるヴェール状のしつらえ、洗練さを演出するアートや家具などが、
確かなグレードを印象づけます。



エントランスホール完成予想CG

庇と照明が住まう方を出迎える歓待のエントランスアプローチ。

Gracia

グレースシア横浜

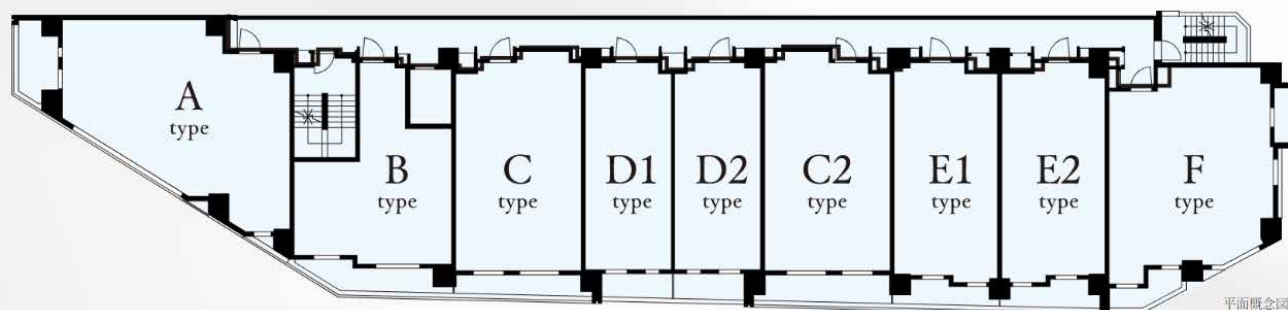
玄関廻りのリブデザインの
のゲートが格調高さを醸
す内廊下設計。



内廊下完成予想図CG

格調高いホテルライクな
仕様が際立つ内廊下設計。

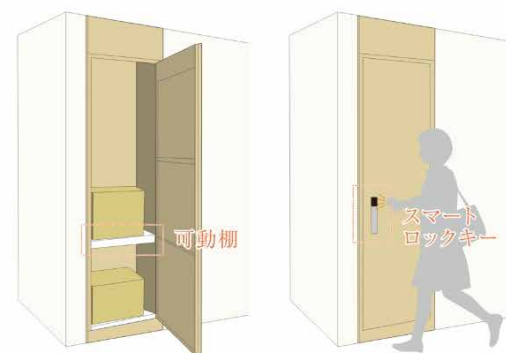
各階の共用廊下は、雨風の影響を受けず、外部からの視線も気にならない内廊下としました。
住戸玄関廻りに設けたリブデザインのゲートによって、上質感あふれるホテルライクな空間としています。



平面概念図

各住戸専用宅配ロッカー

住戸毎に専用の宅配ロッカーを採用。登録業者による住戸前までの配達が可能となり、ネットショッピングなどの受け取りも快適に。再配達手配の煩わしさから解放してくれる、暮らしに嬉しい設備です。



各住戸専用宅配ロッカー概念図

- 荷物受取までの流れ
- 01.配達 日本郵便などをはじめとする、登録業者による住戸前までの配達が可能になります。
- 02.不在時 配達業者がインターホンにて「お荷物固有識別番号」と「部屋番号」を入力。
- 03.入館認証 認証後にエントランスのドアが解錠。登録業者ではない場合や、配達中の荷物がでない場合は認証されないため解錠されません。
- 04.投函 住戸前宅配ロッカーのスマートロックキーにて「お荷物固有識別番号」が入力されるとクラウドを通じて認証され解錠～投函が可能に。
- 05.通知 投函情報や宅配ボックス解錠キーが専用アプリに送られます。
- 06.受取 登録した解除キーまたは専用アプリに送られる解錠キーにて荷物の取り出しが可能になります。

EQUIPMENT

ディスポーザをはじめ先進&高品位な設備仕様を採用。

日常生活の快適性・利便性を高めて、住もう方にさらなる満足感をお届けしたい。
そんな思いから、自由で柔軟な発想で、暮らし心地を高める先進的で高品位な設備・仕様をセレクト。
日々の暮らしがより愉しく、豊かになります。



ディスポーザ

生ゴミを粉碎し、そのまま水で流せるディスポーザーシステムにより、いつも清潔なキッチンが実現できます。



フィオレストーン天板

キッチン台の天板には、高い硬度とデザイン性、低い吸水性など、メンテナンス性にも優れたフィオレストーンを採用。



ハンズグローエ社製洗面水栓

クローム仕上げのシャープなデザインが美しい、ドイツ、グローエ社製水栓を採用しました。



フィオレストーン洗面天板

洗面化粧台の天板には、高い硬度とデザイン性、低い吸水性など、メンテナンス性にも優れたフィオレストーンを採用。



ペニンシュラキッチン

オープンタイプで対面式のキッチン。家族とコミュニケーションを取りながら調理していただけます。
※C1・C2・E1・E2タイプのみ。



カップボード

備え付けのカップボードを標準装備。後付けの家具とは異なり、ジャストフィットなサイズ、統一されたデザイン、ゆとりの収納空間を叶え、キッチン周りを美しく彩ります。
※B・D・Eタイプのみ。



浴室オーディオ

浴室に装備したスピーカーにお手持ちのBluetooth機器とペアリングするだけで、浴室で音楽を愉しむことが可能。浴室内のリモコンで、電源のON /OFFや音量調節などの操作ができます。



保温浴槽

浴槽保温材と保温組フタのダブル保温構造で、お湯が冷めにくい仕様です。日々の光熱費を節約します。

MODEL ROOM



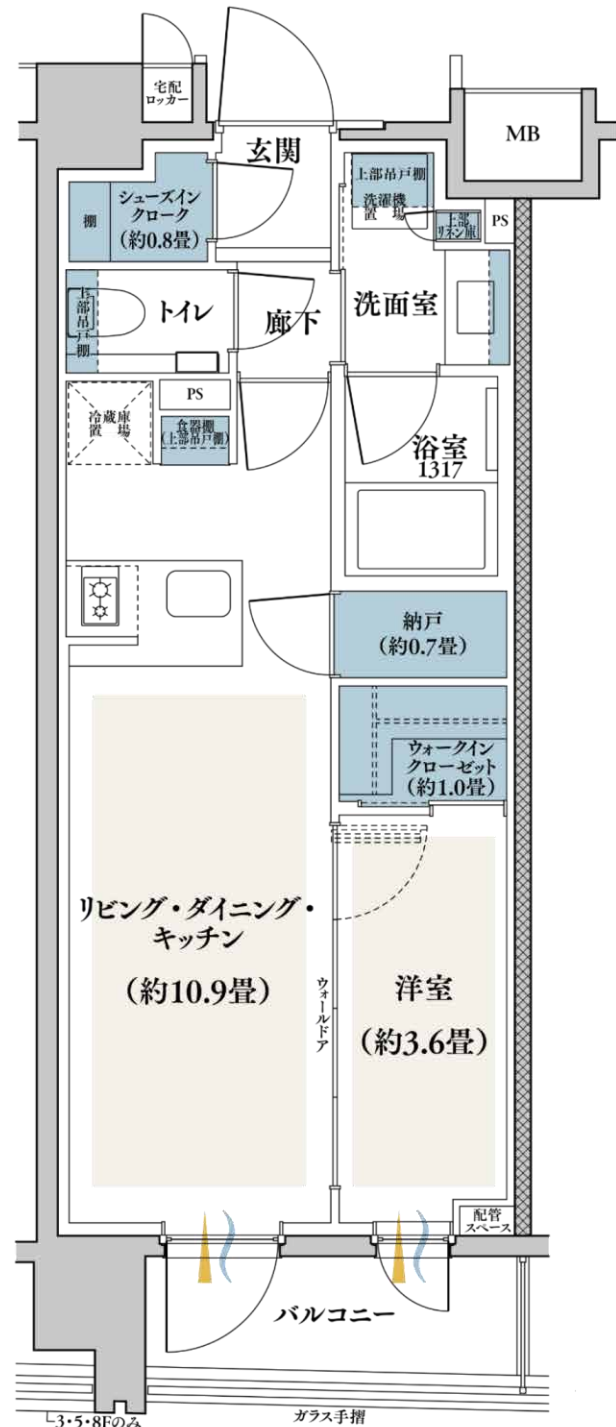
※掲載の写真はモデルルーム(Aタイプ)を2024年2月に撮影したもので、形状・色彩・仕様等は実際とは異なる場合がありますので予めご了承ください。
※掲載の写真には有償オプション品等が含まれており、家具・植栽・調度品・造作家具等は販売価格には含まれておりません。
※オプションのお申し込みには期限がございます。詳しくは係員におたずねください。

【1LDK+N+WIC+SIC D1type】

専有面積 / 38.18㎡

バルコニー面積 / 4.35㎡

販売価格/6,440万円～

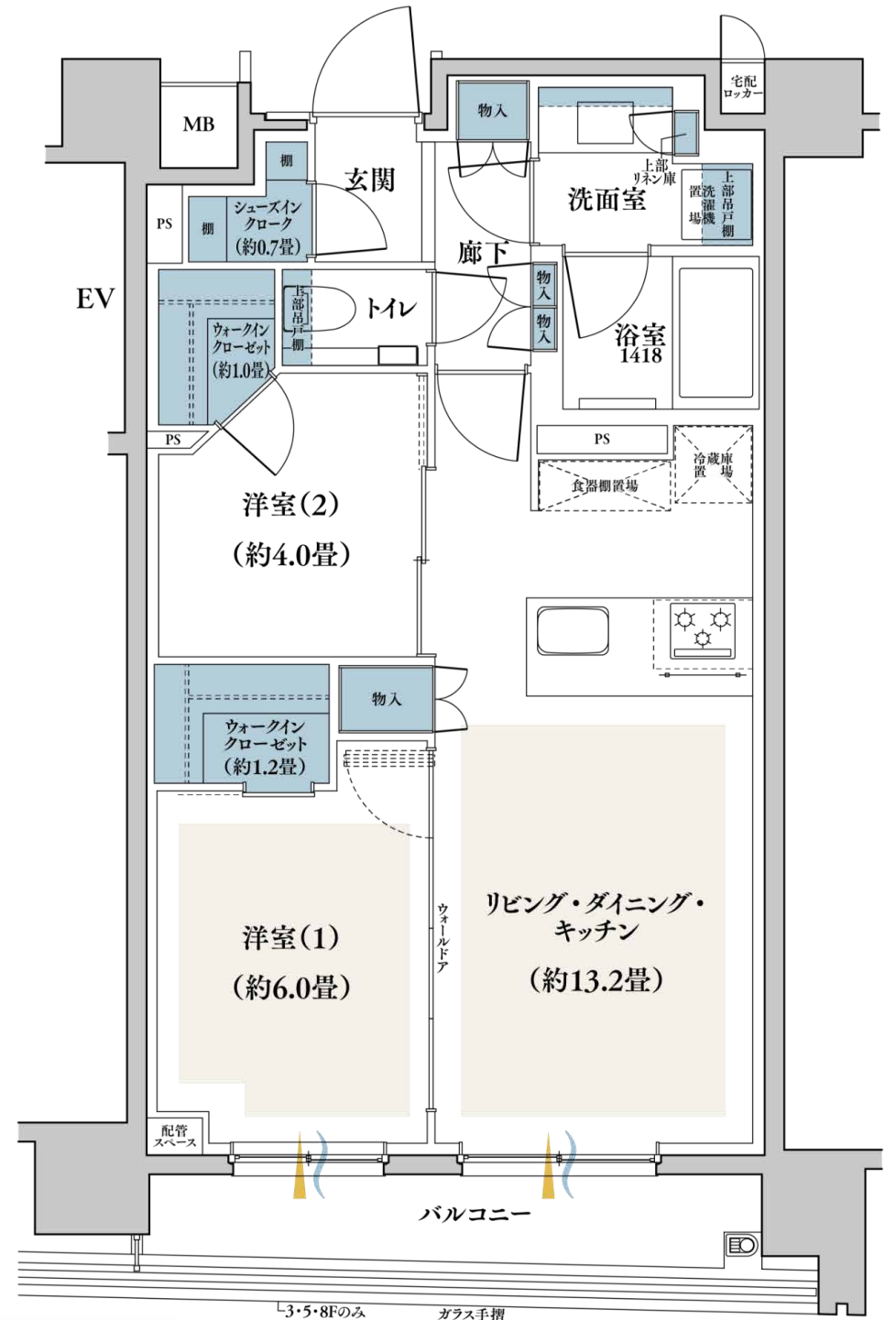


【2LDK+2WIC+SIC C1type】

専有面積 / 56.62㎡

バルコニー面積 / 7.18㎡

販売価格/9,790万円～



通風
 採光
 収納
 床暖房

WIC=ウォークインクローゼット SIC=シューズインクローク N=納戸
 ※掲載の図面は計画段階のものであり、今後変更になる可能性があります。

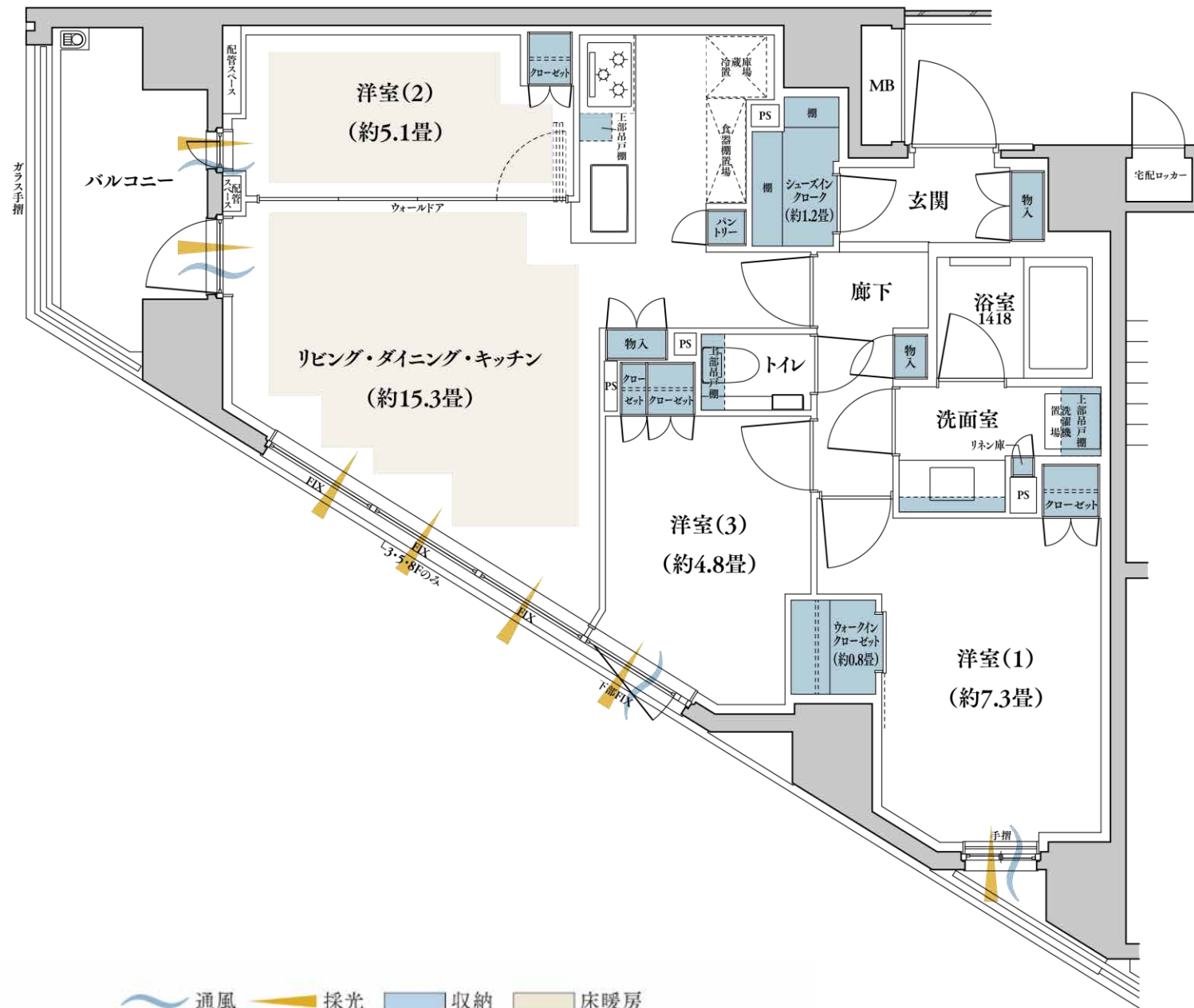
※掲載の図面は計画段階のものであり、今後変更になる可能性があります。

【3LDK+WIC+SIC Atype】

専有面積 / 75.06㎡

バルコニー面積 / 7.94㎡

販売価格/14,790万円～15,590万円



for DINKS



通風 採光 収納 床暖房

WIC=ウォークインクローゼット SIC=シューズインクローク

※掲載の図面は計画段階のものであり、今後変更になる可能性があります。

※メニュープランのお申込みには期限があります。詳しくは係員におたずねください。



※掲載の図面は計画段階のものであり、今後変更になる可能性があります。

Gracia

グレースシア横浜

物件名	グレースシア横浜		
所在地(地番)	神奈川県横浜市神奈川区台町8-1	販売戸数	4戸
交通	東急東横線・横浜高速鉄道みなとみらい線・JR東海道本線・横須賀線・京浜東北線・根岸線・京急本線「横浜」駅徒歩5分、相鉄本線「横浜」駅徒歩8分、横浜市営地下鉄ブルーライン「横浜」駅徒歩10分	販売価格	6,610万円～15,590万円
敷地面積	1,075.46㎡	間取り	1LDK～3LDK
建築面積	657.87㎡	専有面積	38.18㎡～75.06㎡
延床面積	5943.97㎡	バルコニー面積	4.63㎡～7.94㎡
土地権利/借地権種類	所有権	管理費	12,470円～24,510円(月額)
用途地域	商業地域	修繕積立金	6,110円～12,010円(月額)
総戸数	80戸	その他費用	インターネット使用料等 869円(月額)
構造・規模	鉄筋コンクリート 地上10階建	修繕積立基金	611,000円～1,201,000円(引渡時一括)
建設確認済証番号	第JAIC2023Y0455A2号(令和5年11月28日)	管理準備金	14,510円～28,530円(引渡時一括)
工事完了年月	2025年5月予定		
引渡可能年月	2025年6月予定		
駐車場	16台(月額使用料:31,000円～40,000円)		
駐輪場	80台(月額使用料:400円～600円)		
ミニバイク置場	2台(月額使用料:2,000円)		
分譲後の権利形態	敷地及び建物共用部分は専有面積割合による所有権の共有、専有部分は区分所有権		
管理会社	株式会社相鉄リビングサポート		
管理形態	区分所有者全員による管理組合を結成し、管理業務等は管理会社に委託(予定)		
管理員の勤務形態	日勤管理	申込時にご持参いただくもの	直近2年分の収入証明書類、本人確認資料、お認印 ※詳細は営業担当にお問い合わせください
施工	風越建設株式会社		
設計・監理	一級建築士事務所株式会社デザインネットワークス		
売主	相鉄不動産株式会社 〒220-0004 神奈川県横浜市西区北幸二丁目9番14号 国土交通大臣(3)第7949号、(一社)不動産協会会員、(公社)首都圏不動産公正取引協議会加盟 日鉄興和不動産株式会社 〒107-0052 東京都港区赤坂一丁目8番1号 国土交通大臣(4)第6908号(更新中)、(一社)不動産協会会員、(一社)不動産流通経営協会会員、(公社)首都圏不動産公正取引協議会加盟	備考	先着順につき、販売済みとなる場合がございます。予めご了承ください。
販売提携(代理)	東急リパブル株式会社 〒105-0043 東京都渋谷区道玄坂1-9-5 渋谷スクエアA 7F 国土交通大臣(12)第2611号、(一社)不動産協会会員、(公社)首都圏不動産公正取引協議会加盟、(一社)不動産流通経営協会会員	取引条件の有効期限	2024年08月04日

【現地案内図】

