

構想、超ビッグ。

大阪BAYRESIDENCE

—Osaka Metro中央線「コスモスクエア」駅へ徒歩3分—

大阪ベイエリアは、
「大阪・関西万博」により進化のスピードをさらに加速するエリア。

美しく整備された「咲洲/コスモスクエア」の
新・住街区に駅徒歩3分の全330邸の大規模レジデンス。
2LDK～4LDKタイプの幅広いプラン。
壮大なスケールメリットを生かし、
暮らしの可能性を広げる多彩な共用施設を配置。

Location 都心を縦横無尽にかける、躍動のフットワーク。

現地から駅徒歩3分のOsaka Metro中央線始発駅の「コスモスクエア」駅からは、
大阪市内屈指のオフィス街が広がる「本町」直通14分。
うめきた2期開発により進化する「大阪」駅へも22分でアクセスが可能なエリア。
電車の本数も多いことからゆとりをもって通勤可能。

Life Style 365日ドラマチック！

大阪ベイエリアで楽しむスタイリッシュ・ライフ。

本物件のある咲洲エリアには、ホテル、展望台、レストラン等もある複合施設型
タワーであるコスモタワー(徒歩6分)をはじめ、普段使いが出来るスーパー
マーケットフューデイズ咲洲(徒歩3分)もあります。
また、車で約11分のところには、グランキャンピングが楽しめる大阪市内初のグ
ランピング施設もあり、身近に自然も感じられる場所があります。
大人の憩いや、家族で安らげるそれぞれのスタイルで楽しめる街を実現できる
エリアです。

Spec 一歩先をゆく品質を求めた精神の住設備・仕様。

彩り豊かな花木に包まれ、家族を優しく迎えるエントランス。
様々なライフスタイルをサポートするコンシェルジュカウンターを設置。
また、ジュンク堂書店と提携をして、約500冊の書籍を揃えているブックラウンジ
もあり。
曜日や時間を気にすることなく、365日24時間いつでもゴミ出しが出来るゴミドラ
ムを敷地内に設置しています。

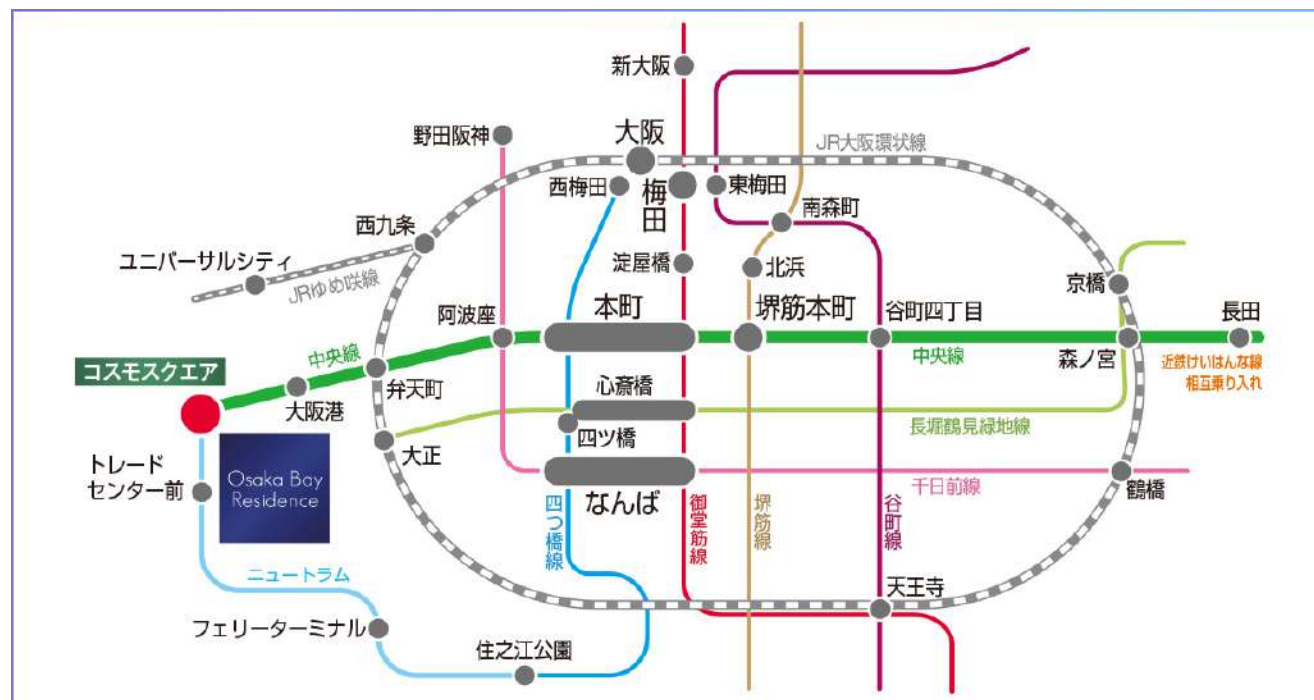


航空写真

空と海と、大阪の未来を見晴らす

都心を縦横無尽にかける、躍動のフットワークをその手に。

Osaka Metro中央線「コスモスクエア」駅からは、**大阪市内屈指のオフィス街**が広がる「本町」駅へ**直通14分**。
また、うめきた2期開発によりさらに進化する「大阪」駅へも**22分**でアクセス可能。
都心を自由自在に駆けられるフットワークが、暮らしの可能性を広げます。



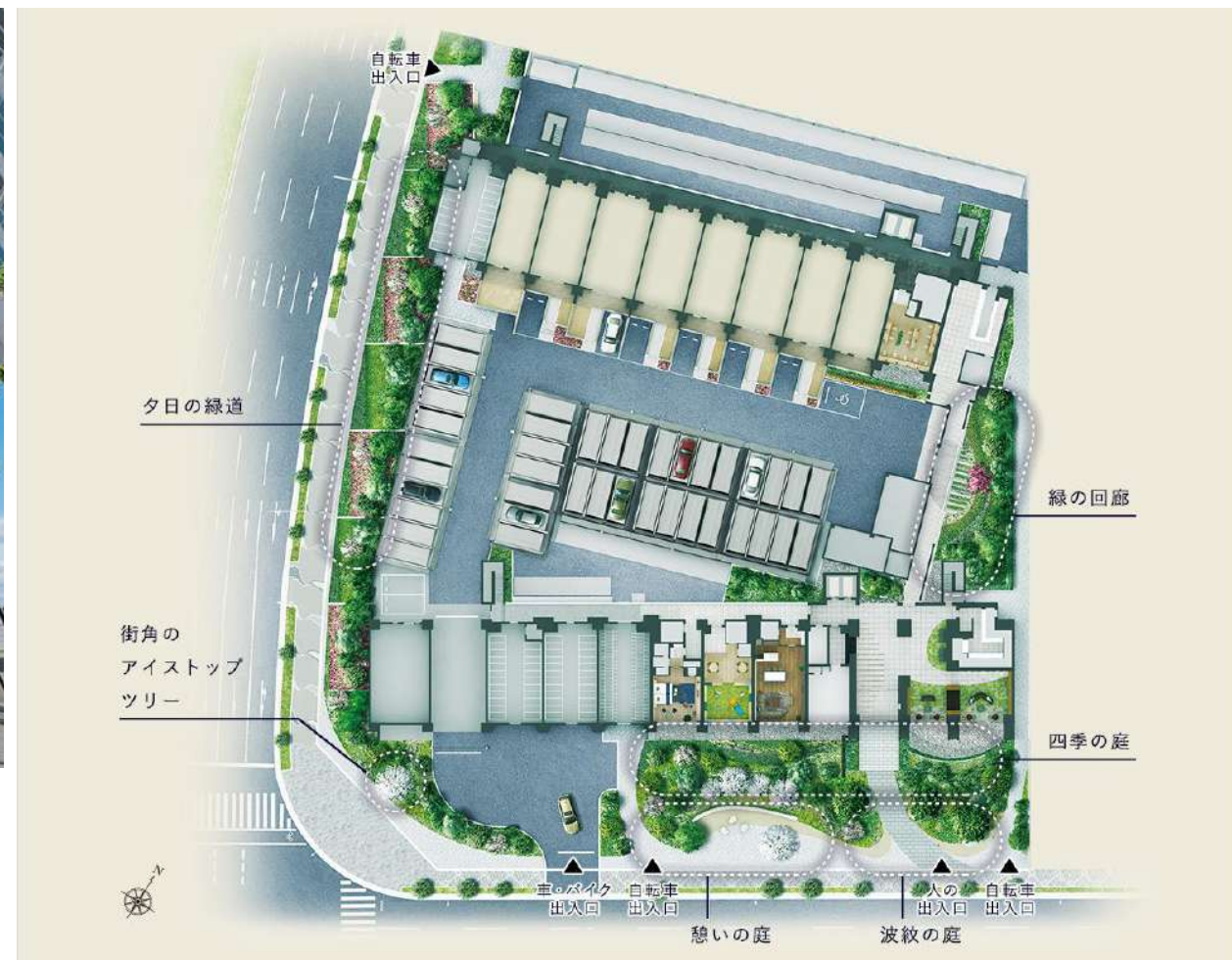
※掲載の完成予想図は設計図書を基に作成したものに、航空写真[2018年9月撮影]を合成しCG加工を施したもので、実際と異なる場合があります。また官公庁の指導、施工上の都合により外観・仕様・色彩・植栽等に変更が生じる場合があります。

※掲載の所要時間は通勤時(7,8時台)、の目的駅への最多所要時間です。電車の所要時間は時間帯により異なります。

※「駅すばあと」調べ。2022年8月4日時点調査のものでダイヤ改正等により変更となる場合があります。「駅すばあと」の算定に基づき、上記所要時間に待ち時間、乗換え時間は含んでおります。

全330邸の壮大なスケール。

全330邸の壮大なスケールメリットを生かし、暮らしの可能性を広げる多彩な共有空間をプランニング。次世代に誇りとともに受け継げる、Osaka Bay Area(咲洲エリア)では約8年ぶりの大規模レジデンスです。



彩り豊かな花木に包まれて憩える「ガーデンアイランド」。

敷地面積6,860㎡超という壮大な開発規模を活かし、多彩なガーデンゾーンで構成する緑豊かな「ガーデンアイランド」を創出します。オンもオフも、出かけるときも帰ってきたときも、いつでも四季の彩りを感じられる開放的な空間が、暮らしに豊かな潤いをもたらします。

Model Room



1317号室



1317号室

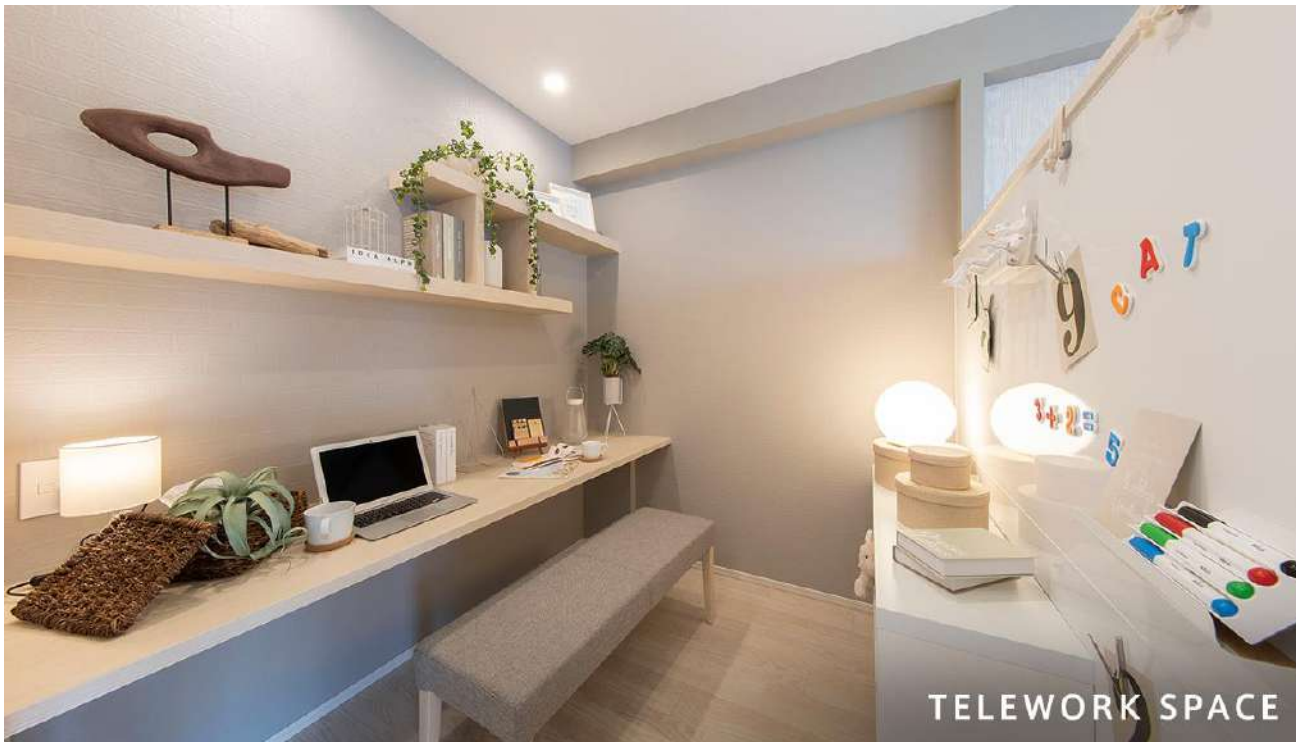


1305号室



1323号室

Model Room



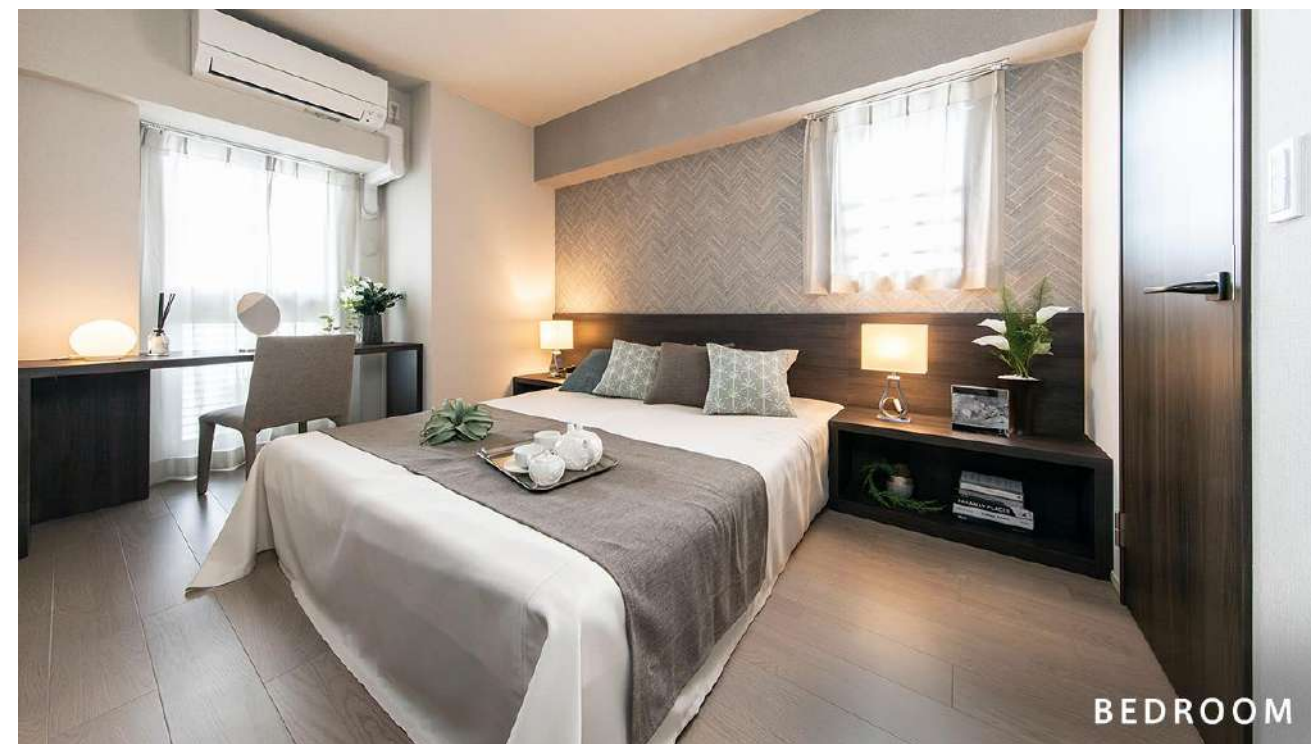
1317号室



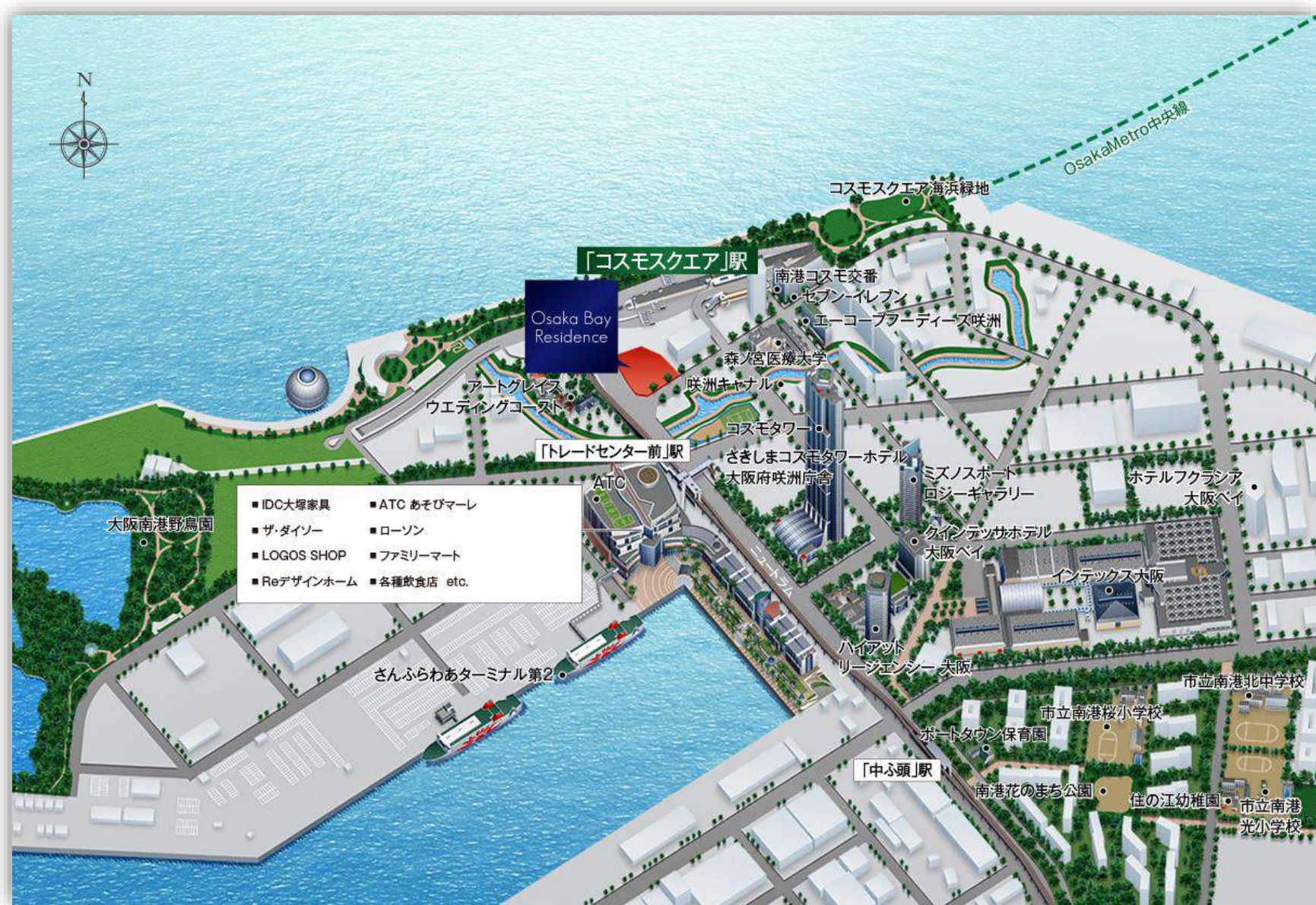
1304号室



1323号室



1323号室



◆ 大阪市住之江区南港北一丁目41番5(地番)

◆ Osaka Metro中央線「コスモスクエア」駅へ徒歩3分