

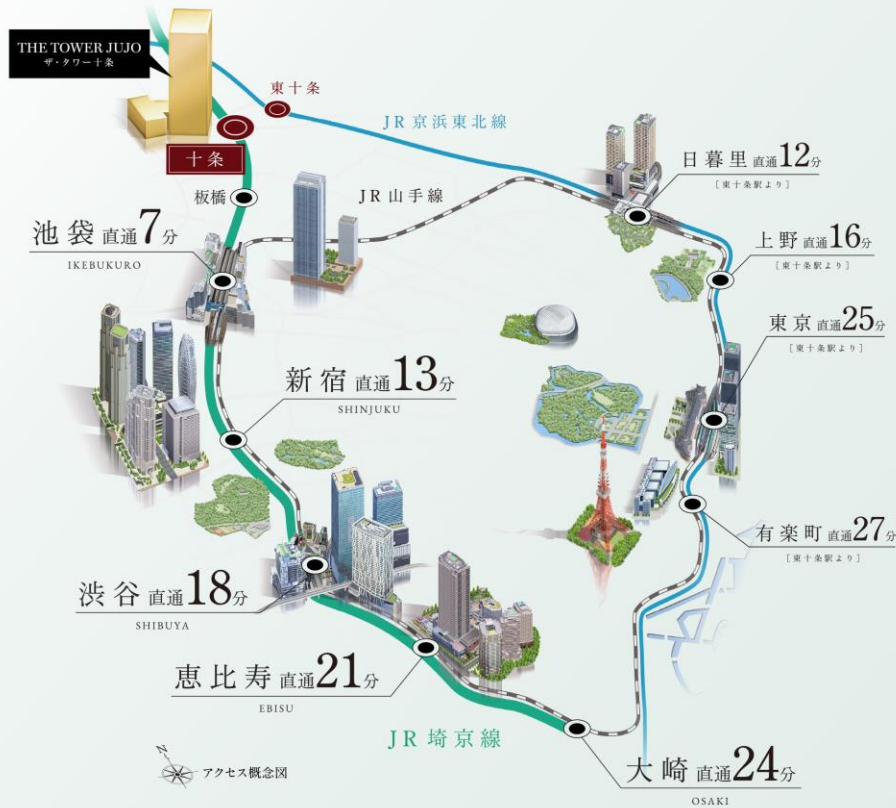
～ザ・タワー十条～  
再開発地区の39階建タワーレジデンス



## 【 ザ・タワー十条 】

- 所在地／東京都北区上十条二丁目1001番（地番）
- 交通／ＪＲ埼京線「十条」駅 徒歩1分  
ＪＲ京浜東北線「東十条」駅 徒歩9分
- 総戸数／578戸
- 構造・規模／鉄筋コンクリート造・**地上39階建**
- 間取／**2LDK～3LDK**
- 専有面積／**57.44㎡～74.91㎡**
- 駐車場／台 空無
- 駐輪場／1070台（月額使用料：200円～500円）
- バイク置場／32台（月額使用料：2,000円～2,500円）
- 建物完成時期／**2024年9月末**
- 引渡し予定時期／**2025年2月末～3月末予定**

# アクセス



「池袋」まで直通 7分



「新宿」まで直通 13分



「渋谷」まで直通 18分



# 建設地



# ここがポイント！

## POINT 1 .

### 駅徒歩1分の魅力と都心アクセス

JR埼京線「十条」駅徒歩1分。  
京浜東北線「東十条」駅9分。  
2駅2路線使えるマルチアクセス。



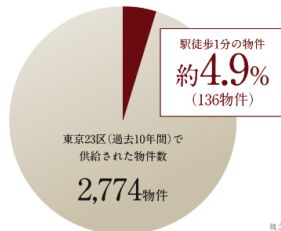
時間の余裕が生まれ、ご家族との時間を充実させることが可能となります。  
時間の短縮により、通勤やプライベートの外出がストレスフリーな日常となります。

■最寄駅より徒歩1分以内の新築分譲マンション  
(東京23区で2011年9月以降の過去10年間)

東京23区内で駅徒歩1分の新築分譲マンションの供給は約4.9%。

東京23区内の駅徒歩1分の新築分譲マンションの供給は、過去10年間で全体の約4.9%という結果になっています。

※出典元：(有)エム・アール・シー調べ：売況が2011年9月～2021年10月15日までのMRC調査・調査に基づく新築分譲マンションデータの範囲内  
データ資料：MRC・2021年11月号 (2021年11月現在)  
※東京23区内の新築分譲物件



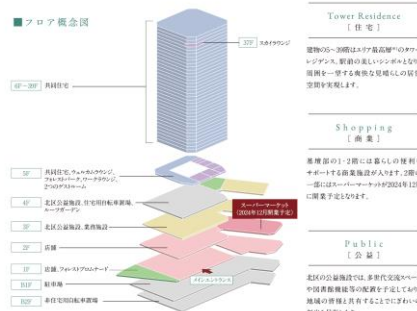
## POINT 2 .

### 今ある町をアップグレードする再開発

活気ある商店街  
+  
住・商・公の駅前複合再開発



★雨の日でも傘いらずでお買い物をして頂けます。  
※2024年12月基壇部2階部分スーパーマーケット開業予定。  
★同じ建物内に商業施設があるので、日々の買い物の時間短縮につながります。  
★徒歩2分圏内に十条商店街もあるので、使い分けながらお買い物をして頂けます。



十条銀座商店街(北緯29°40'00m)

# 外觀写真











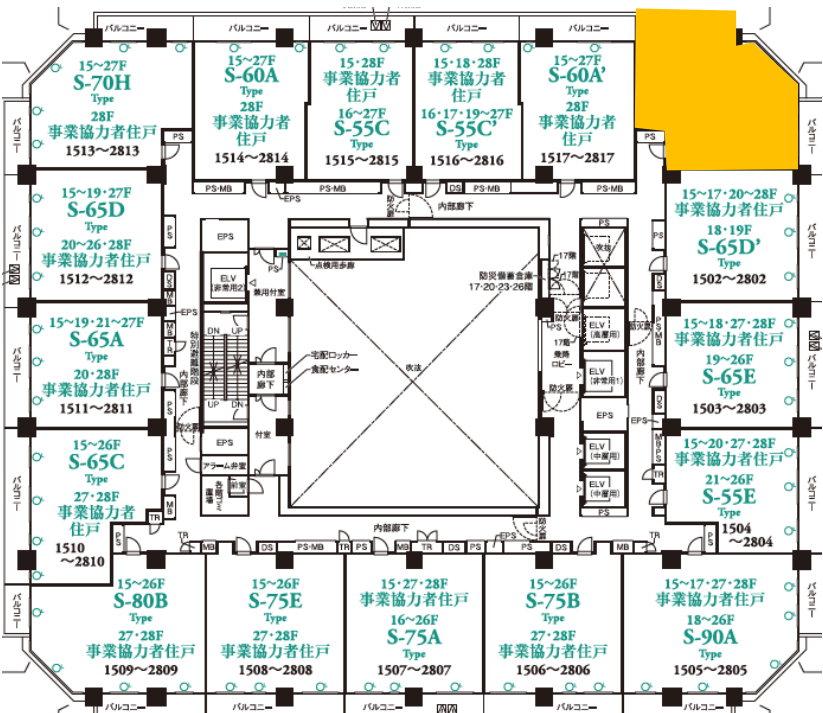
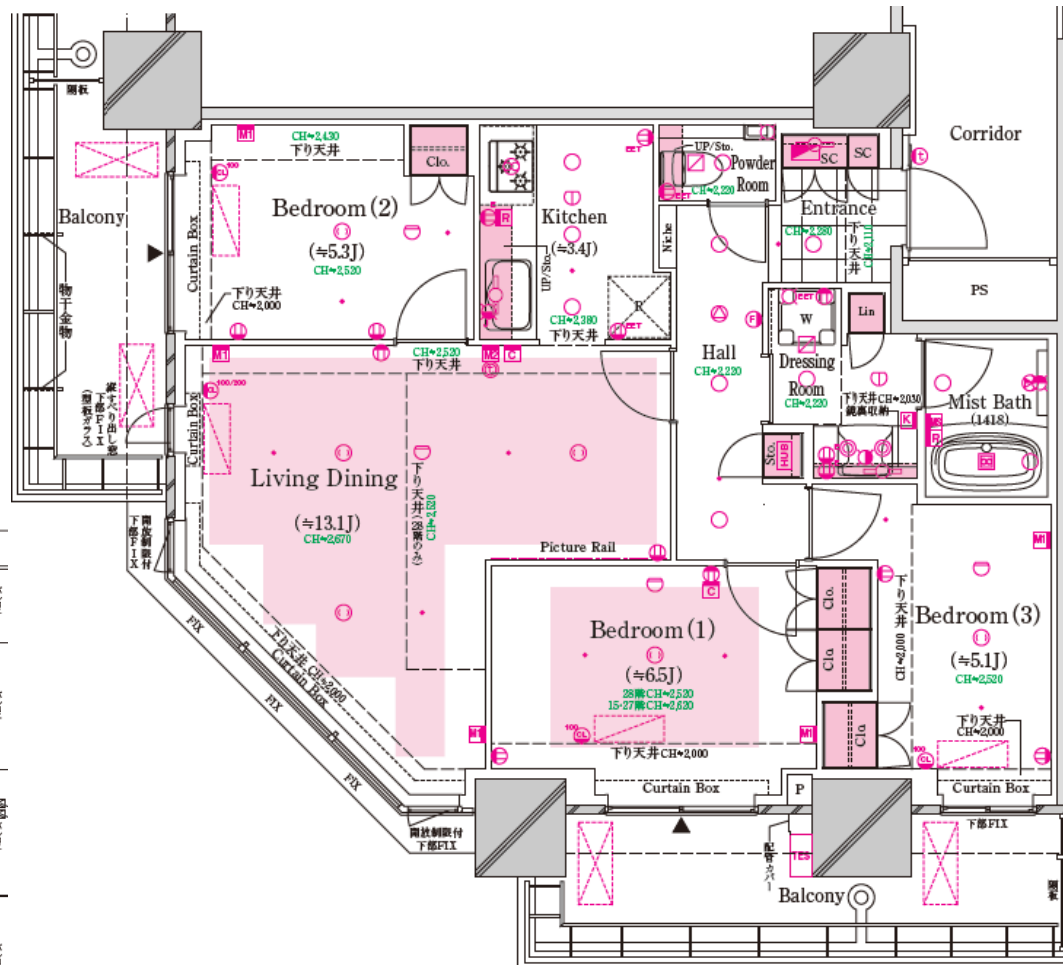
# 内廊下写真



住戸専有面積 / 73.01㎡  
 バルコニー面積 / 18.62㎡  
 間取り / 3LDK

- ・角住戸につき2面採光の明るいお部屋です。
- ・リビングのFIX窓からは十条エリアが一望できます。

販売価格 1501号室 13,700万円(税込)

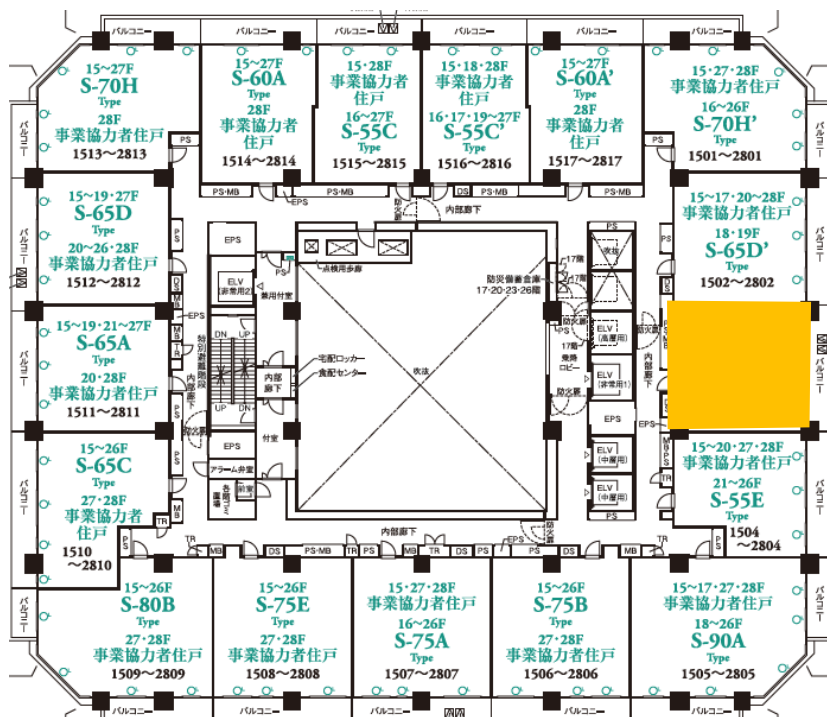


# 15Fの眺望



住戸専有面積 / **65.65m<sup>2</sup>**  
 バルコニー面積 / **13.60m<sup>2</sup>**  
 間取り / **2LDK+DEN**

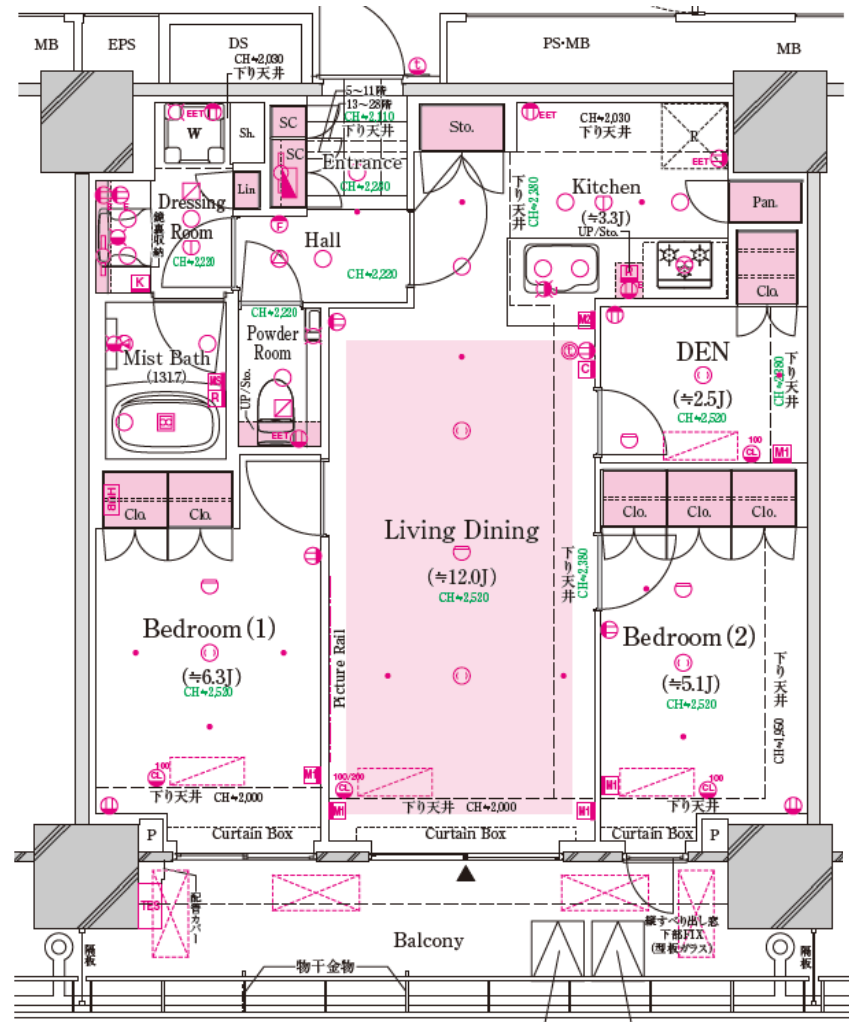
- DENは小さな居室や大きいものをおいておくスペースとして使えます。
- 各洋室のクローゼットとは別にストレージがあり、収納力があります。



販売価格

1603.1703.1803号室

**11,920~12,030万円**(税込)



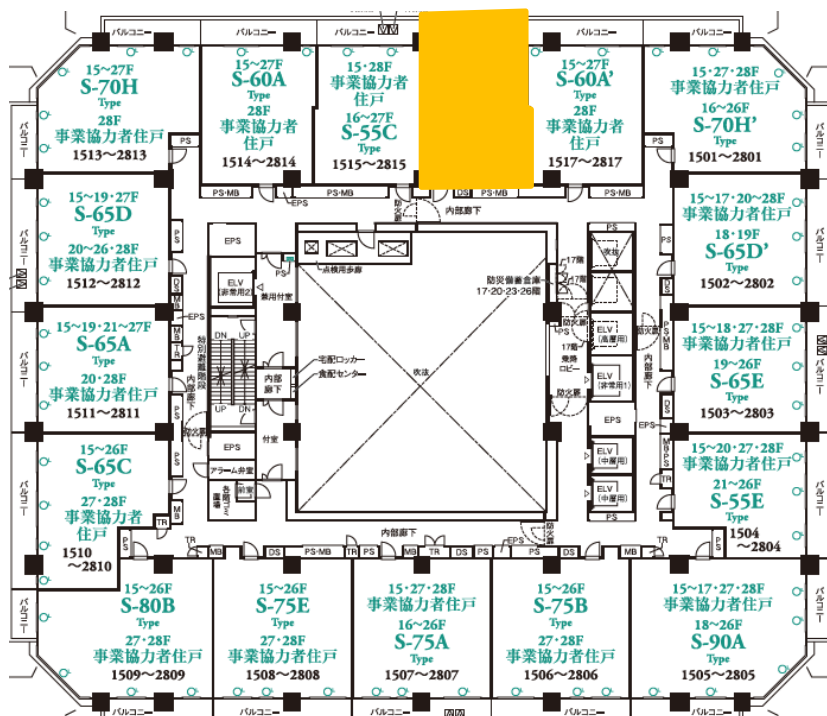
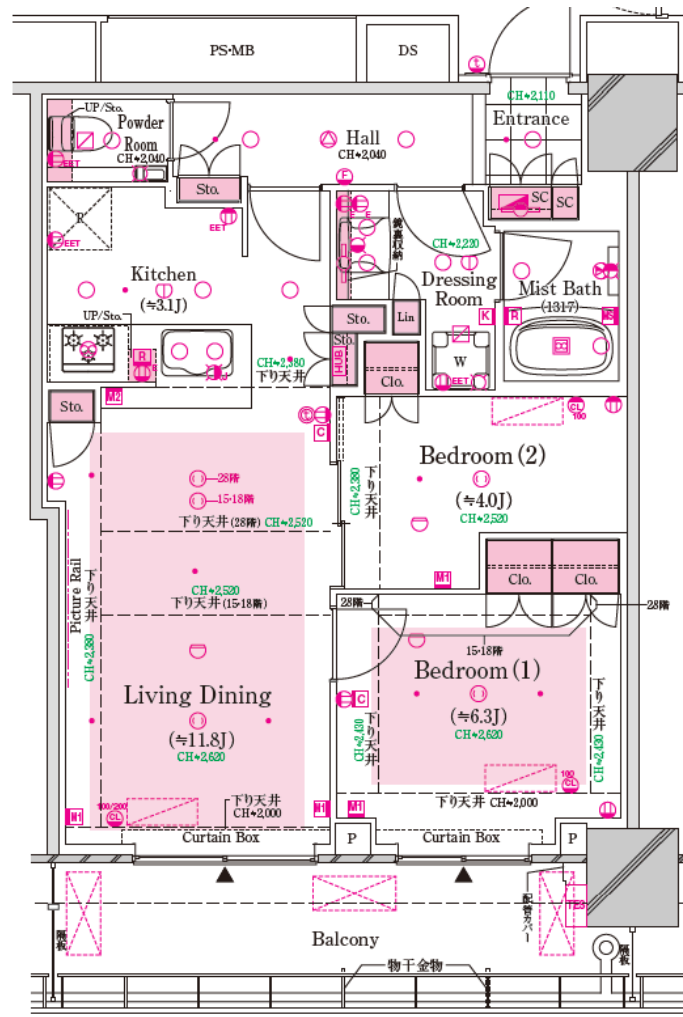
# 18Fの眺望



住戸専有面積 / **58.23m<sup>2</sup>**  
 バルコニー面積 / **11.28m<sup>2</sup>**  
 間取り / **2LDK**

販売価格 1516号室 **10,250万円**  
 1816号室 **10,410万円**

- ・廊下部分が少なく、無駄のない間取りとなっております。
- ・オープンキッチンでリビングの様子を見ながら家事ができます。



## 18Fの眺望





# 価格表

1803 S65-E-K 65.65㎡ 2LDK+D	1802 S-65D' 68.97㎡ 3LDK	1801 S-70H' 73.01㎡ 3LDK	1 8 F	1817 S-60A' 62.50㎡ 2LDK	1816 S55-C'-K 58.23㎡ 2LDK	1815 S-55C 58.23㎡ 2LDK	1814 S-60A 62.50㎡ 2LDK
<b>12,030万円</b>					<b>10,410万円</b>		
1703 S65-E-K 65.65㎡ 2LDK+D	1702 事業協力者 住戸	1701 S-70H' 73.01㎡ 3LDK	1 7 F	1717 S-60A' 62.50㎡ 2LDK	1716 S-55C' 58.23㎡ 2LDK	1715 S-55C 58.23㎡ 2LDK	1714 S-60A 62.50㎡ 2LDK
<b>11,970万円</b>							
1603 S65-E-K 65.65㎡ 2LDK+D	1602 事業協力者 住戸	1601 S-70H' 73.01㎡ 3LDK	1 6 F	1617 S-60A' 62.50㎡ 2LDK	1616 S-55C' 58.23㎡ 2LDK	1615 S-55C 58.23㎡ 2LDK	1614 S-60A 62.50㎡ 2LDK
<b>11,920万円</b>							
1503 事業協力者 住戸	1502 事業協力者 住戸	1501 S70-H'-K 73.01㎡ 3LDK	1 5 F	1517 S-60A' 62.50㎡ 2LDK	1516 S55-C'-K 58.23㎡ 2LDK	1515 事業協力者 住戸	1514 S-60A 62.50㎡ 2LDK
		<b>13,700万円</b>			<b>10,250万円</b>		
1403 S65-E-K 65.65㎡ 2LDK+D	1402 事業協力者 住戸	1401 S70-I'-K 74.91㎡ 3LDK	1 4 F	1418 事業協力者 住戸	1417 S-55D 59.02㎡ 2LDK	1416 S-55B 57.44㎡ 2LDK	1415 S-55D 59.02㎡ 2LDK
							1414 事業協力者 住戸
1303 S65-E-K 65.65㎡ 2LDK+D	1302 事業協力者 住戸	1301 S70-I'-K 74.91㎡ 3LDK	1 3 F	1318 S-40A' 41.41㎡ 1LDK	1317 事業協力者 住戸	1316 事業協力者 住戸	1315 S-55D 59.02㎡ 2LDK
							1314 事業協力者 住戸
1203 C-65E 3LDK 65.65㎡	1202 事業協力者 住戸	1201 事業協力者 住戸	1 2 F	1218 事業協力者 住戸	1217 事業協力者 住戸	1216 S55-B-K 57.44㎡ 2LDK	1215 S55-D-K 59.02㎡ 2LDK
							1214 事業協力者 住戸
1103 事業協力者 住戸	1102 事業協力者 住戸	1101 事業協力者 住戸	1 1 F	1118 事業協力者 住戸	1117 事業協力者 住戸	1116 事業協力者 住戸	1115 事業協力者 住戸
							1114 事業協力者 住戸
1003 事業協力者 住戸	1002 事業協力者 住戸	1001 S-70I' 74.91㎡ 3LDK	1 0 F	1018 事業協力者 住戸	1017 S55-D'-K 59.02㎡ 2LDK	1016 事業協力者 住戸	1015 事業協力者 住戸
							1014 事業協力者 住戸
903 事業協力者 住戸	902 事業協力者 住戸	901 S-70I' 74.91㎡ 3LDK	9 F	918 事業協力者 住戸	917 事業協力者 住戸	916 事業協力者 住戸	915 事業協力者 住戸
							914 事業協力者 住戸
803 S65-E-K 65.65㎡ 2LDK+D	802 事業協力者 住戸	801 事業協力者 住戸	8 F	818 事業協力者 住戸	817 事業協力者 住戸	816 事業協力者 住戸	815 S-55D 59.02㎡ 2LDK
							814 事業協力者 住戸
703 事業協力者 住戸	702 事業協力者 住戸	701 S-70B' 70.64㎡ 3LDK	7 F	718 事業協力者 住戸	717 S55-D'-K 59.02㎡ 2LDK	716 事業協力者 住戸	715 事業協力者 住戸
							714 事業協力者 住戸

# ランニングコスト他

## 【ランニングコスト】

タイプ	管理費			修繕積立金			コミュニティ活動費	インターネット利用料	合計
	全体管理費	住宅管理費	合計	全体修繕積立金	住宅修繕積立金	合計			
S55-D-K	11,390円	9,790円	21,180円	1,180円	4,720円	5,900円	300円	550円	27,930円
S65-E-K	12,670円	10,890円	23,560円	1,310円	5,250円	6,560円	300円	550円	30,970円
S55-D-K	11,390円	9,790円	21,180円	1,180円	4,720円	5,900円	300円	550円	27,930円
S55-B-K	11,080円	9,530円	20,610円	1,140円	4,590円	5,730円	300円	550円	27,190円
S70-I-K	14,450円	12,430円	26,880円	1,490円	5,990円	7,480円	300円	550円	35,210円
S70-H-K	14,090円	12,110円	26,200円	1,460円	5,840円	7,300円	300円	550円	34,350円
S55-C-K	11,230円	9,660円	20,890円	1,160円	4,650円	5,810円	300円	550円	27,550円

## 【駐車場】

位置	全長 (以下：mm)	全幅 (以下：mm)	全高 (以下：mm)	車両重量 (以下：kg)	タイヤ外幅 (以下：mm)	最低地上高 (以下：mm)	料金
普通64台	5,300	2,050	1,550	2,300	1,920	110	27,000円
ハイルーフ112台	5,300	2,050	2,050	2,500	1,920	110	31,000円

※現在、駐車場は空きがございません。

※立体駐車場は最大待ち時間3分。平均出庫待ち時間2分50秒。（但し、装置作動時間であり、人が操作する時間、車輛への乗降時間等は含みません。）

※立体駐車場の内、20区画は、電気自動車充電対応区画となっています。詳細は担当にご確認ください。

## 【自転車置場】

位置	重量	全高 (以下：mm)	車両重量 (以下：kg)	タイヤ外幅 (以下：mm)	料金	
3人乗りラック178台	40kg	1,100	600	1,550~1,900	500円	
傾斜ラック式188台	35kg				300円	
2段式	上段295台				15~20kg	200円
	下段409台				35kg	300円

## 【バイク置場】

位置	全長 (以下：mm)	全幅 (以下：mm)	料金
大型18台	2,300	1,100	2,500円
普通14台	2,000	900	2,000円

※販売住戸購入者については、1台分の優先区画がございます。

※車両制限内であっても特殊な自転車・子供用自転車・電動アシスト付き自転車等については収納できない場合がございます。

※自転車置場内上記区画とは別に16台のレンタサイクル用の傾斜ラックがございます。